

🕒 Создано: 07.11.2025 в 01:31

Обновлено: 19.02.2026 в 01:05

<https://spb.move.ru/objects/9288450856>

Финдерент, Финдерент

79816893902

**Санкт-Петербург, улица Комсомола,
1-3АМ**

515 448 ₽

Санкт-Петербург, улица Комсомола, 1-3АМ

Округ

[СПБ, Калининский район](#)

Улица

[улица Комсомола](#)

ПП - Производственное помещение

Общая площадь

568.3 м²

Детали объекта

Тип сделки

Сдаю

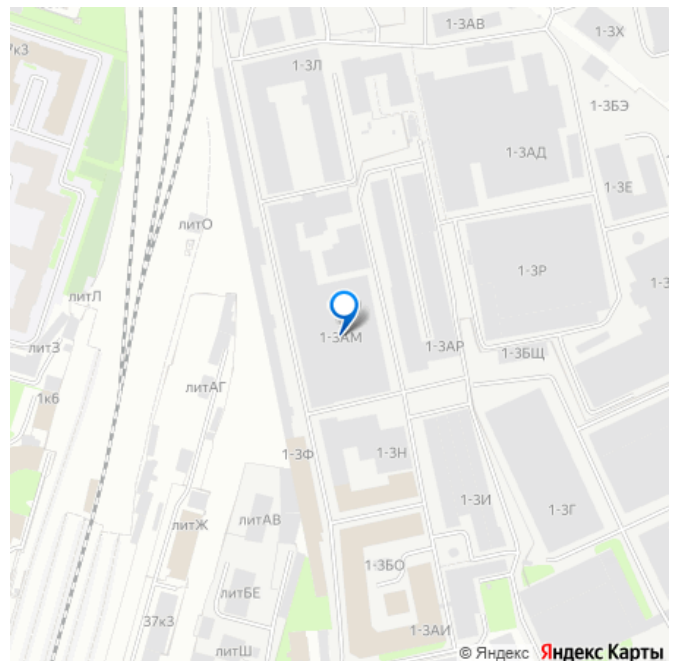
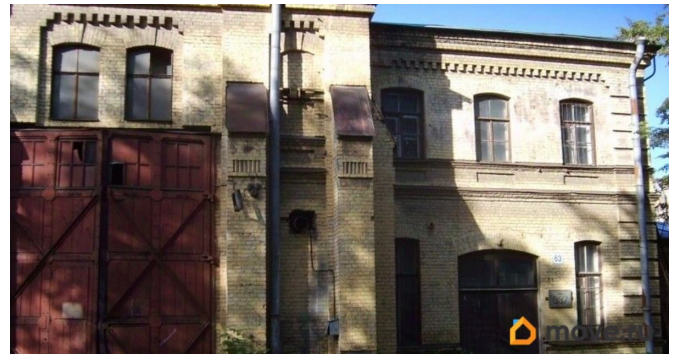
Раздел

[Коммерческая недвижимость](#)

Описание

Аренда производственного помещения под крупное производство. Адрес: г. СанктПетербург, Калининский район, ул. Комсомола, д. 13 (первый этаж). Площадь: 568,3 м?. Покрытие пола: прочный бетонный пол, рассчитанный на высокие нагрузки. Электроснабжение: выделенная электрическая мощность 150 кВт (возможность подключения энергоёмкого оборудования). Освещение: промышленное освещение по всей площади цеха. Отопление: централизованная система

для заметок



отопления, поддерживающая оптимальный температурный режим в любое время года.

Парковка: просторная охраняемая парковка для грузового и легкового транспорта.

Бытовые помещения: на территории расположена столовая для персонала.

Контроль доступа: проход на территорию осуществляется по электронным картам (обеспечение безопасности и контроля присутствия).

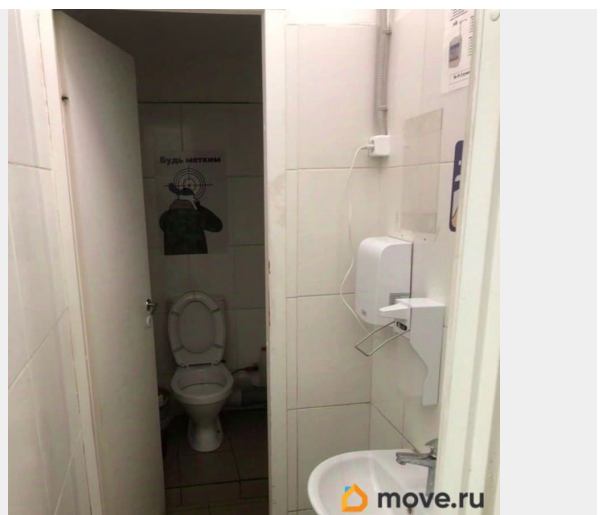
Охрана: круглосуточная охрана объекта, видеонаблюдение.

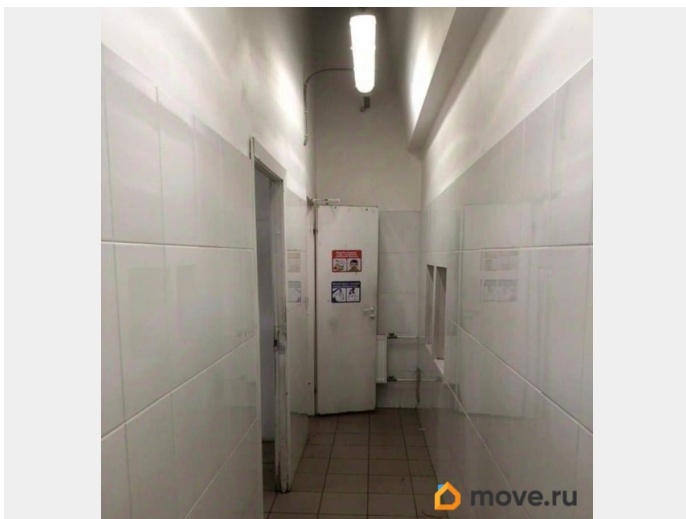
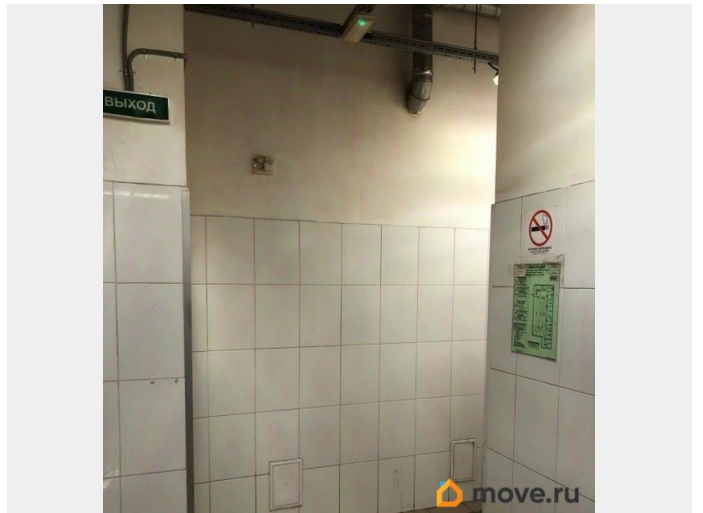
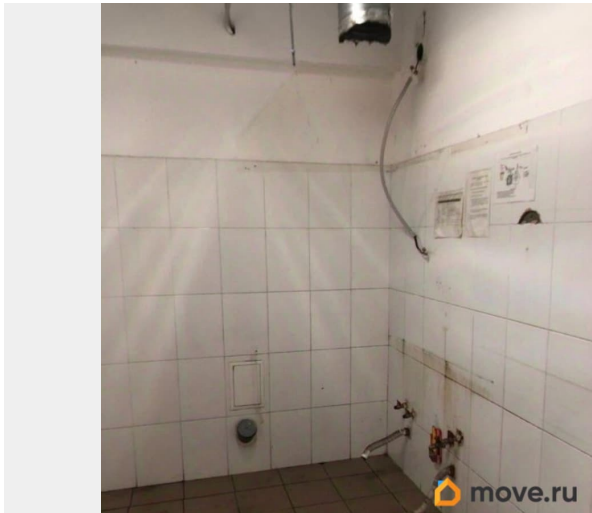
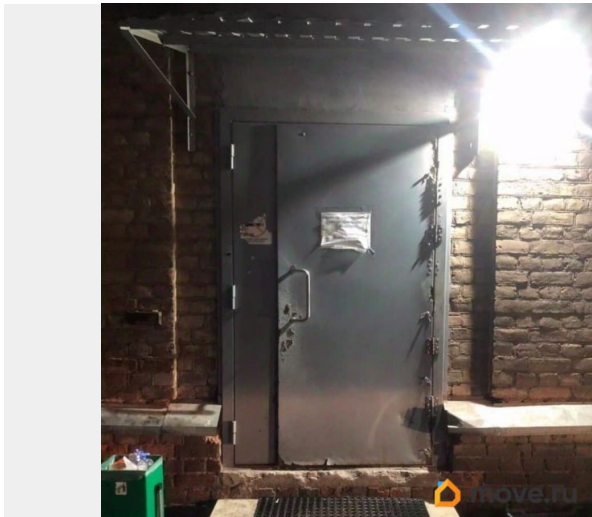
Транспортная доступность: удобное расположение в Калининском районе, лёгкий доступ к основным магистралям города.

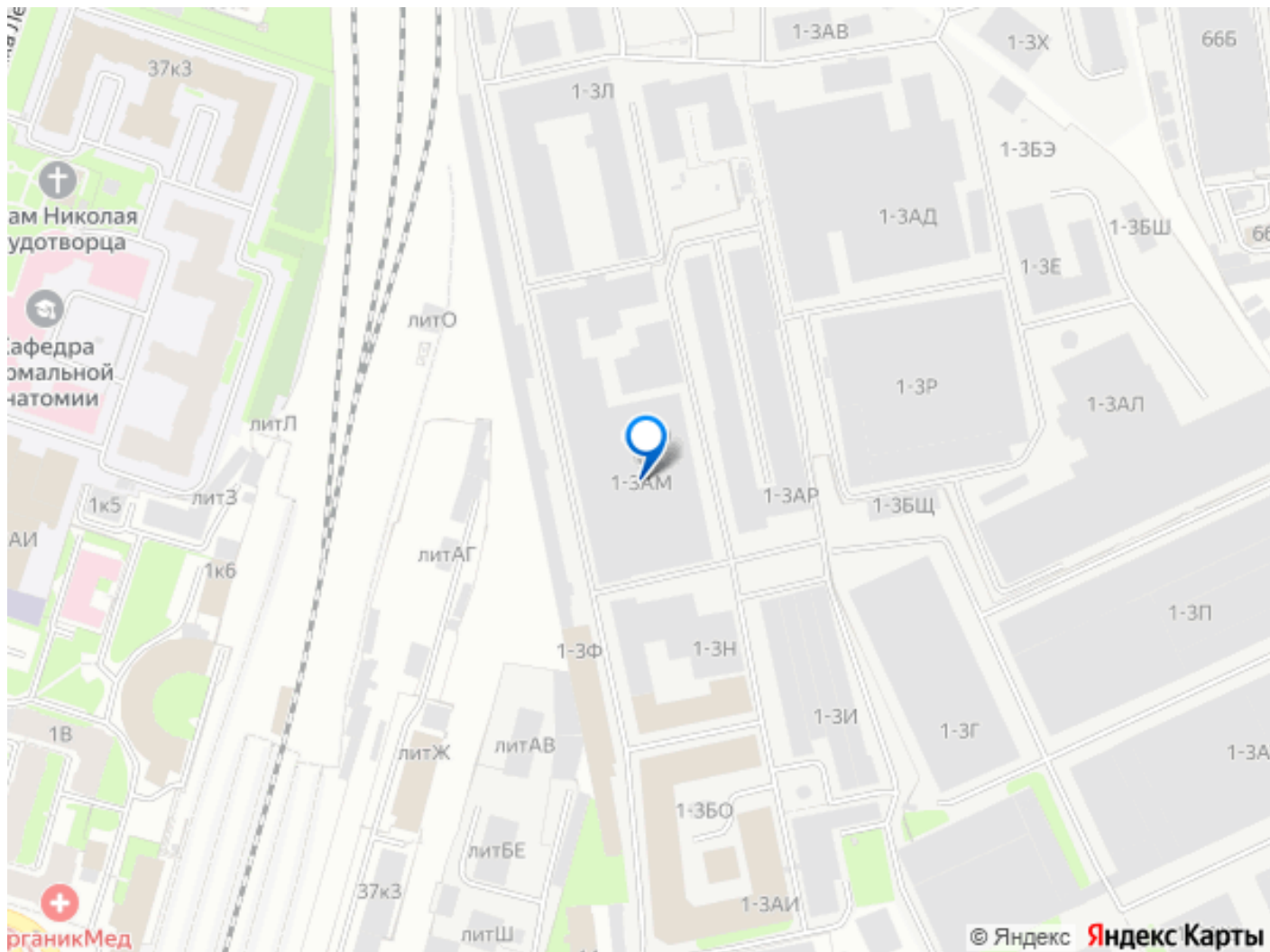
Логистика: продуманные подъездные пути для грузового транспорта, возможность организации погрузочно-разгрузочных работ.

Инфраструктура: развитая городская инфраструктура района (склады, сервисные службы, транспортные узлы).

Для уточнения деталей, организации просмотра и обсуждения условий аренды звоните. Показ помещения — в удобное для вас время по предварительной договорённости.







Move.ru - вся недвижимость России