

Создано: 14.11.2025 в 11:07

Обновлено: 04.12.2025 в 11:01

Санкт-Петербург, улица Комсомола, 1-3М

598 290 ₽

Санкт-Петербург, улица Комсомола, 1-3М

Округ

[СПБ, Калининский район](#)

Улица

[улица Комсомола](#)

ПП - Производственное помещение

Общая площадь

569 м²

Детали объекта

Тип сделки

Сдаю

Раздел

[Коммерческая недвижимость](#)

Описание

Бизнес-центр расположен в Санкт-Петербурге в Калининском районе. Здание находится в шаговой доступности от станции метро Площадь Ленина, примерно 4 минуты на транспорте, также удобно добираться от станций Выборгская 9 минут и Чернышевская 10 минут на транспорте. Налоговая: 18. Лифты: Нет. Вентиляция: Приточно-вытяжная. Кондиционирование: Сплит-системы. Безопасность: Круглосуточная охрана, Контроль доступа, Система пожаротушений. Парковка: Наземная. Описание помещения: Помещение оснащено

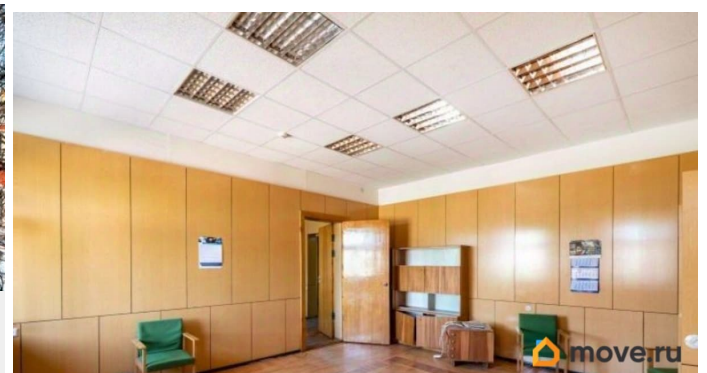
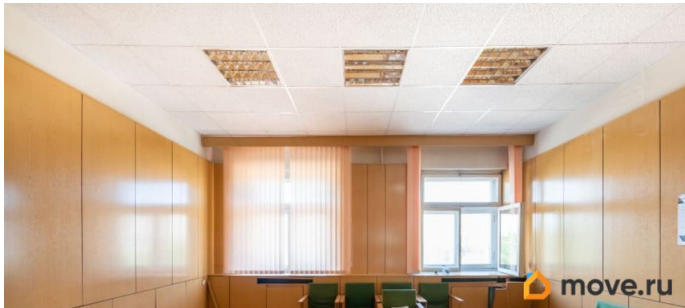
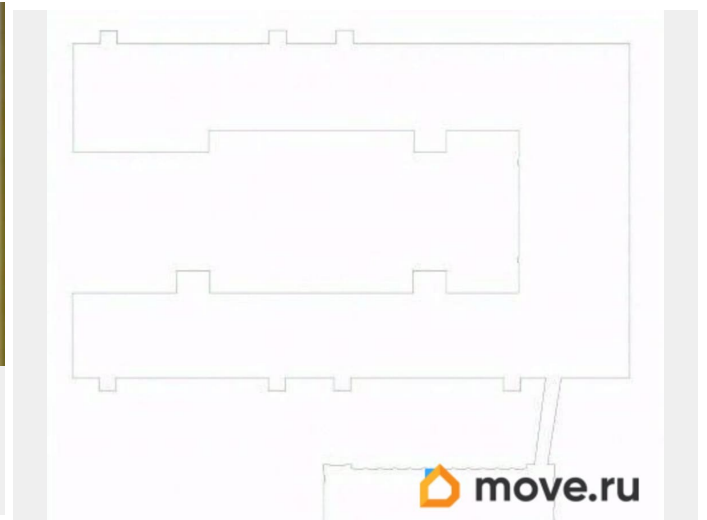
<https://spb.move.ru/objects/9286558728>

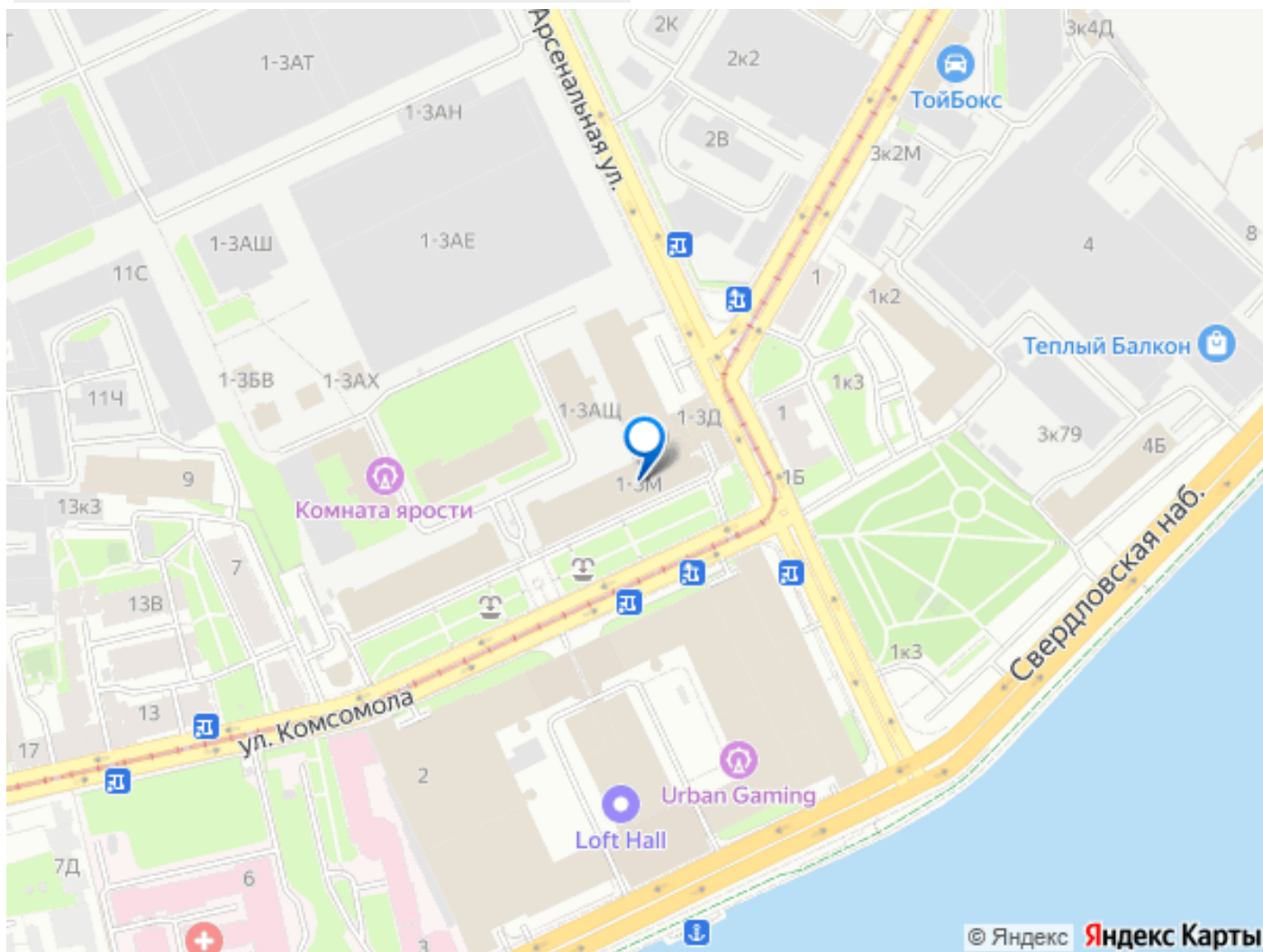
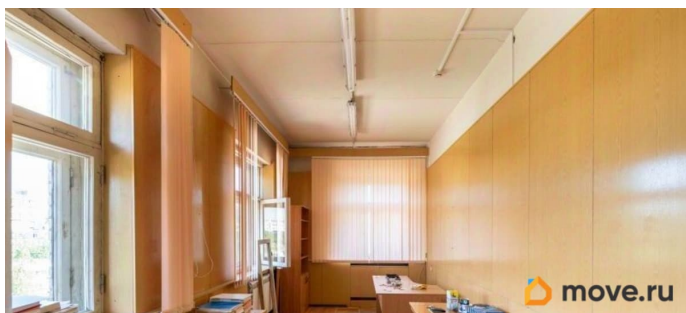
**Рентавик Санкт-Петербург, Рентавик
Санкт-Петербург
79818997435**

для заметок



всеми необходимыми коммуникациями -
освещение, отопление, выделенная
электрическая мощность. Высота потолка
3.30 м. Лифт грузоподъемностью 500 кг.
Планировка: смешанная. Типовой ремонт.
Высота потолка: 3.3м. Тип налогообложения:
С НДС. Доп. параметры склада и
производства: Отапливаемый. Лот 77244-68





Move.ru - вся недвижимость России