

🕒 Создано: 14.11.2025 в 11:19

Обновлено: 04.12.2025 в 10:55

Санкт-Петербург, 4-й Предпортовый проезд, 5

815 400 ₽

Санкт-Петербург, 4-й Предпортовый проезд, 5

Округ

[СПБ, Московский район](#)

Улица

[проезд 4-й Предпортовый](#)

ПП - Производственное помещение

Общая площадь

604 м²

Детали объекта

Тип сделки

Сдаю

Раздел

[Коммерческая недвижимость](#)

Описание

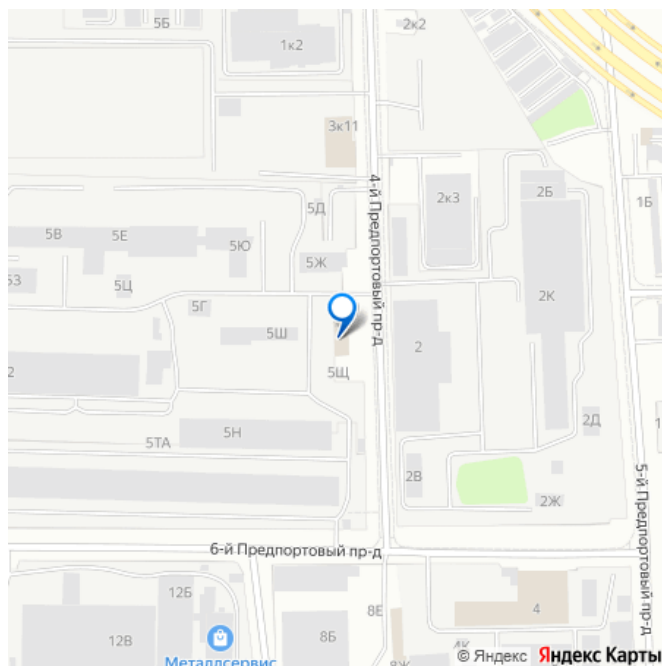
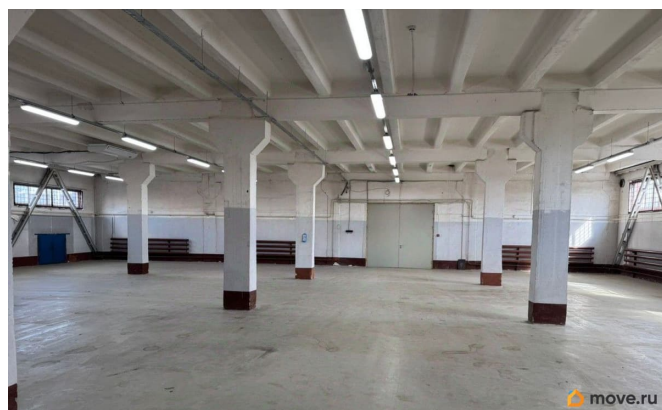
ПОКАЗ В УДОБНЫЙ ДЕНЬ И ЧАС. Агентам платим вознаграждение за клиента. Индустриальный парк расположен в Московском районе Санкт-Петербурга, в 500 метрах от ЗСД и КАД и в 10 минутах езды от метро Московская на общественном транспорте. Общая площадь комплекса составляет 21 000 м² и включает в себя производственные, складские и офисные помещения. Налоговая: 23. Лифты: Есть. Вентиляция: Естественная. Кондиционирование: Сплит-системы.

<https://spb.move.ru/objects/9286558575>

Денис Илащук, Рентавик Санкт-Петербург

79818997435

для заметок



Безопасность: Круглосуточный доступ,
Контроль доступа, Система пожаротушений,
Видеонаблюдение. Парковка: Наземная.
Описание помещения: Полы - обеспыленный
ровный бетон, нагрузка на пол 2 т. на м².
Есть отопление, вода, канализация,
пожарная сигнализация, интернет,
телефония, лифт, тёплая погрузочная зона на
первом этаже. Грузовой лифт
грузоподъемностью 5 т, размеры лифта 4 м.
на 2 м. Планировка: открытая. Типовой
ремонт. Высокие потолки. Высота потолка:
4.5м. Тип налогообложения: С НДС. Кол-во
парковочных мест: 10. Доп. параметры
склада и производства: Отапливаемый. Лот
74659-68

