

Создано: 20.01.2026 в 13:05

Обновлено: 16.04.2026 в 13:16

РЕНТАВИК Аг-во, Рентавик

79337869418

Санкт-Петербург, улица Комсомола, 1-3М

445 981 ₽

Санкт-Петербург, улица Комсомола, 1-3М

Округ

[СПБ, Калининский район](#)

Улица

[улица Комсомола](#)

ПП - Производственное помещение

Общая площадь

641 м²

Детали объекта

Тип сделки

Сдаю

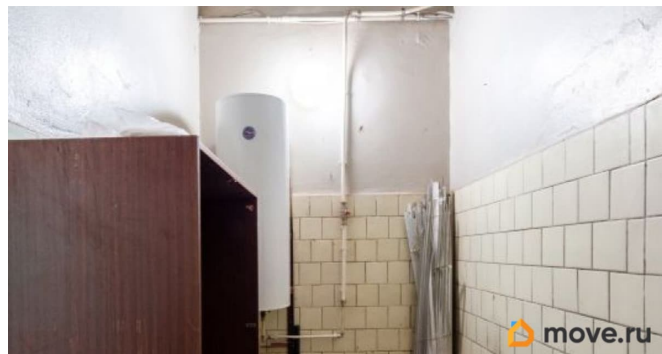
Раздел

[Коммерческая недвижимость](#)

Описание

Бизнес-центр расположен в Санкт-Петербурге в Калининском районе. Здание находится в шаговой доступности от станции метро Площадь Ленина, примерно 4 минуты на транспорте, также удобно добираться от станций Выборгская 9 минут и Чернышевская 10 минут на транспорте. Налоговая: 18. Лифты: Нет. Вентиляция: Приточно-вытяжная. Кондиционирование: Сплит-системы. Безопасность: Круглосуточная охрана, Контроль доступа, Система пожаротушений, Видеонаблюдение. Парковка: Наземная. Описание помещения:

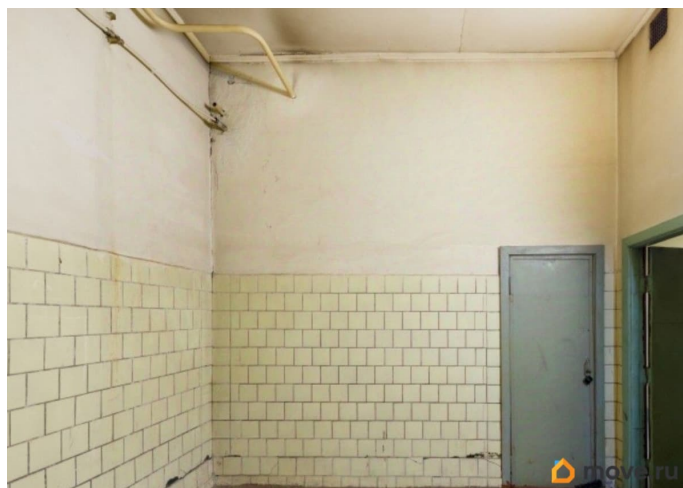
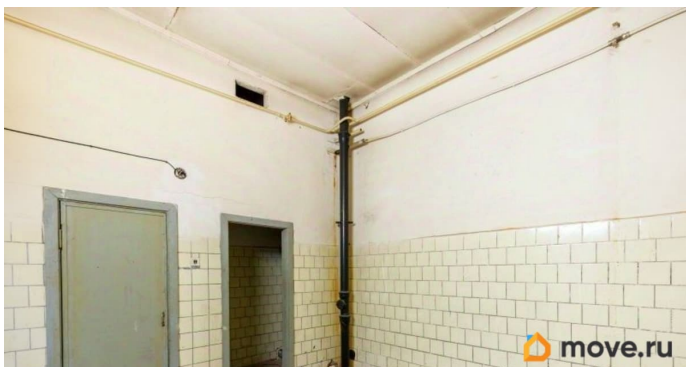
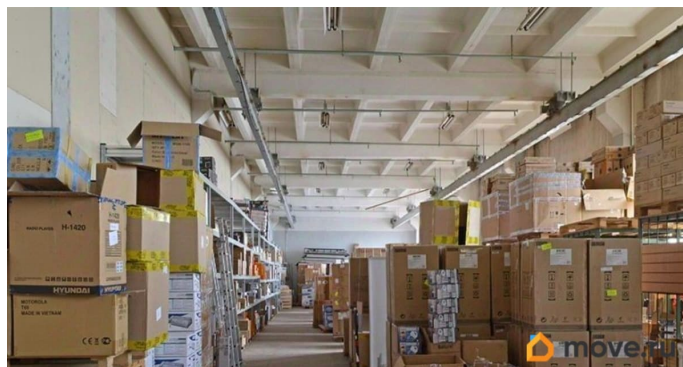
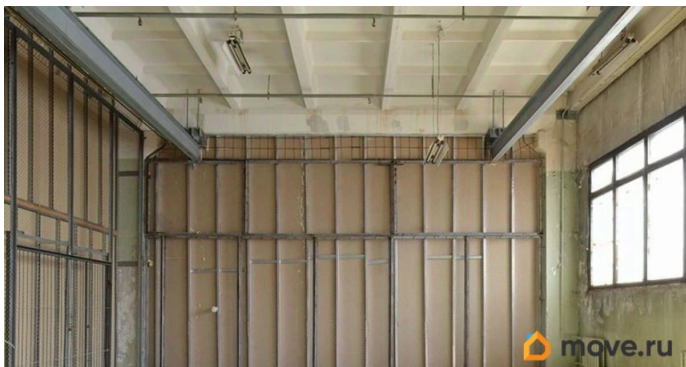
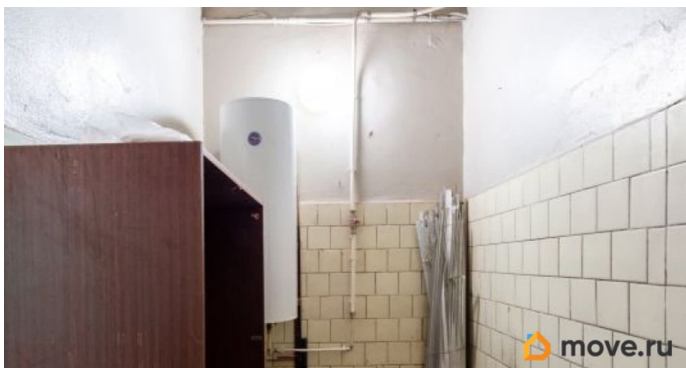
для заметок

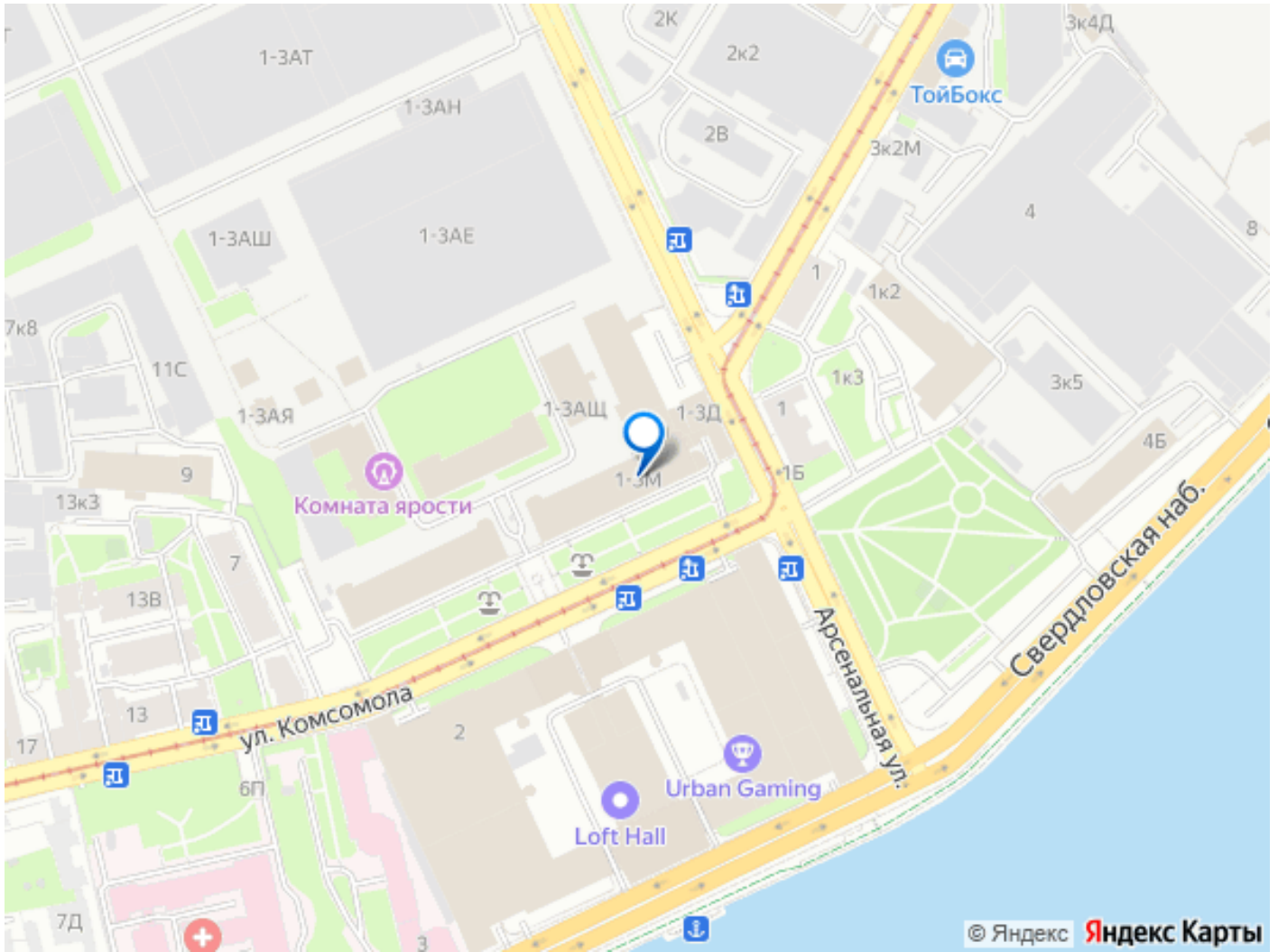
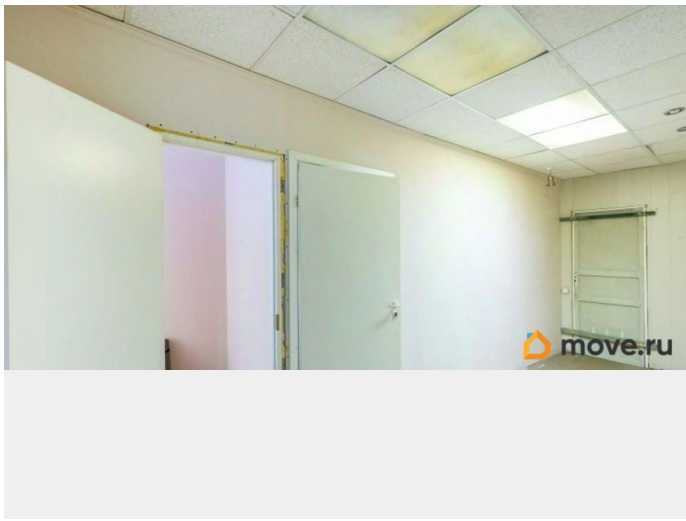


Помещения оснащены выделенной электроэнергией, освещением, отоплением, ХВС и водоотведением. Грузовой лифт — грузоподъёмность 3 тонны.

Производственное оборудование — кран-балка. Пол бетонный. Планировка: открытая.

Типовой ремонт. Тип налогообложения: С НДС. Доп. параметры склада и производства: Отапливаемый. Лот 83213-68





Move.ru - вся недвижимость России