

🕒 Создано: 07.04.2026 в 21:17

Обновлено: 08.04.2026 в 06:58

**Агент**

**79817351635**

**Санкт-Петербург, улица Комсомола,  
1-3АЦ**

**448 275 ₺**

Санкт-Петербург, улица Комсомола, 1-3АЦ

Округ

[СПБ, Калининский район](#)

Улица

[улица Комсомола](#)



## ПП - Производственное помещение

Общая площадь

645 м<sup>2</sup>

## Детали объекта

Тип сделки

Сдаю

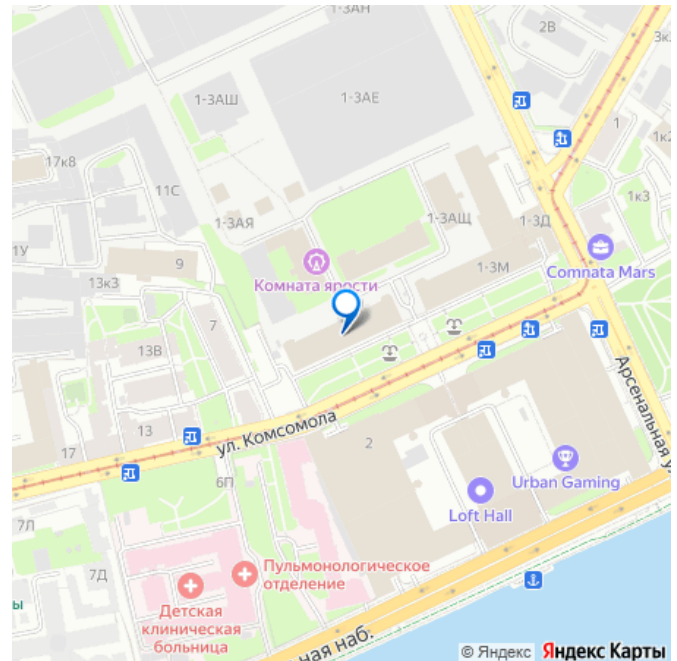
Раздел

[Коммерческая недвижимость](#)

## Описание

Склад продовольственных товаров в аренду у метро «Площадь Ленина». Инженерные системы: \*Электроснабжение. \*Отопление. \*Водоснабжение. \*Канализация. \*Вентиляция. Особенности: \*Есть подкрановые пути с поперечным мостом (возможна установка кран-балки). \*Работает лифт (г/п 3200 кг, высота 2200 мм, ширина 1900 мм, глубина 3500 мм). Коммуникации: \*Связь- цифровая телефония. \*Интернет-высокоскоростной доступ. Для персонала: \*Кафе и столовая. \*Терминалы оплаты.

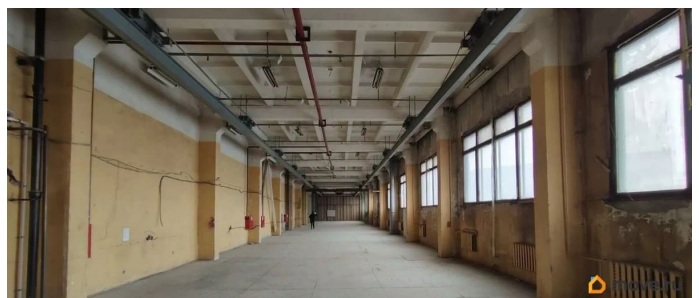
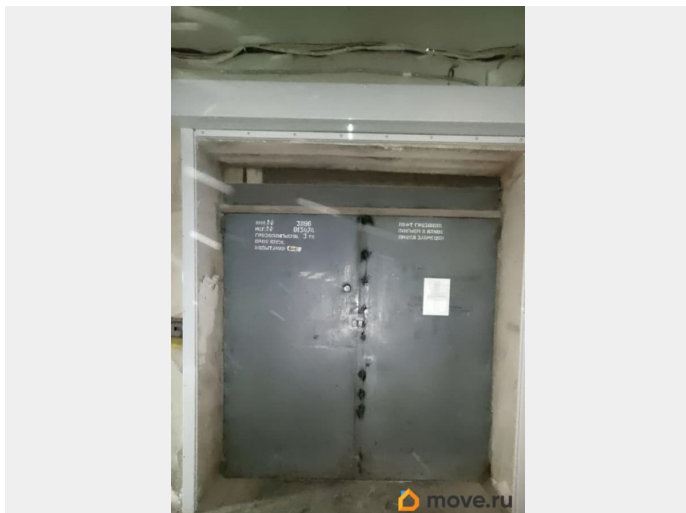
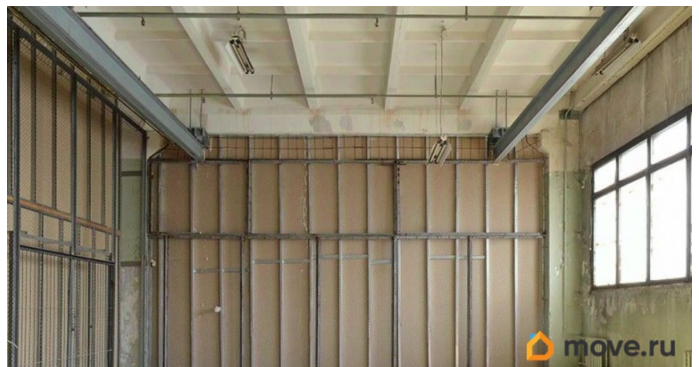
 move.ru

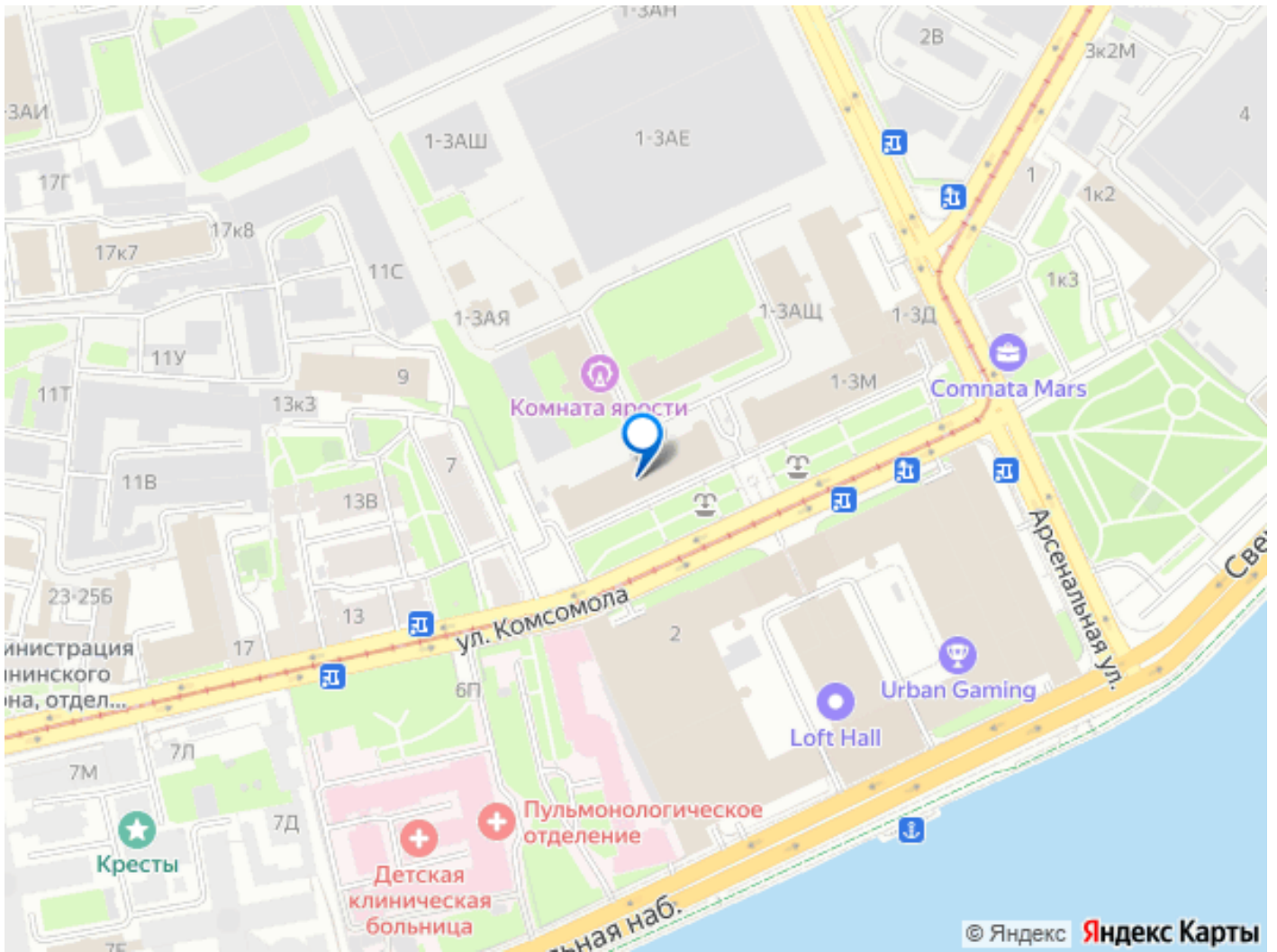
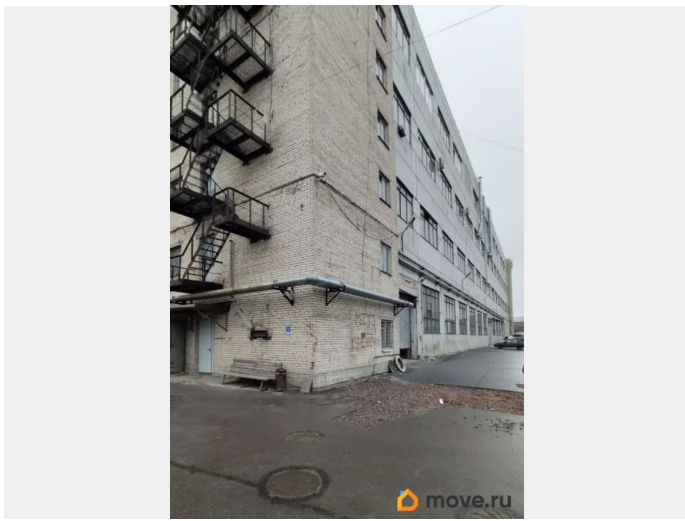


\*Охраняемая парковка. Преимущества для хранения продуктов: \*Оптимальные условия для хранения различных категорий продуктов. \*Удобная логистика- для поставок и отгрузок. \*Развитая инфраструктура- для работы персонала. \*Безопасность- круглосуточная охрана территории. Склад идеально подходит для хранения: \*Бакалейных товаров. \*Консервов. \*Напитков. \*Сухих продуктов питания. Помещение полностью соответствует требованиям для организации продовольственного склада с удобным расположением и всеми необходимыми условиями для хранения продукции. Звоните и записывайтесь на просмотр!



 move.ru





Move.ru - вся недвижимость России