

Создано: 05.12.2025 в 21:27

Обновлено: 17.04.2026 в 14:30

**РЕНТАВИК Аг-во, Рентавик**

**79337869418**

**Санкт-Петербург, улица Комсомола, 1-3М**

**435 400 ₽**

Санкт-Петербург, улица Комсомола, 1-3М

Округ

[СПБ, Калининский район](#)

Улица

[улица Комсомола](#)

**ПП - Производственное помещение**

Общая площадь

658 м<sup>2</sup>

**Детали объекта**

Тип сделки

Сдаю

Раздел

[Коммерческая недвижимость](#)

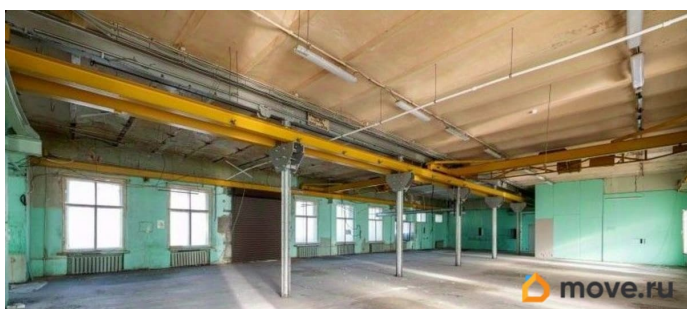
**Описание**

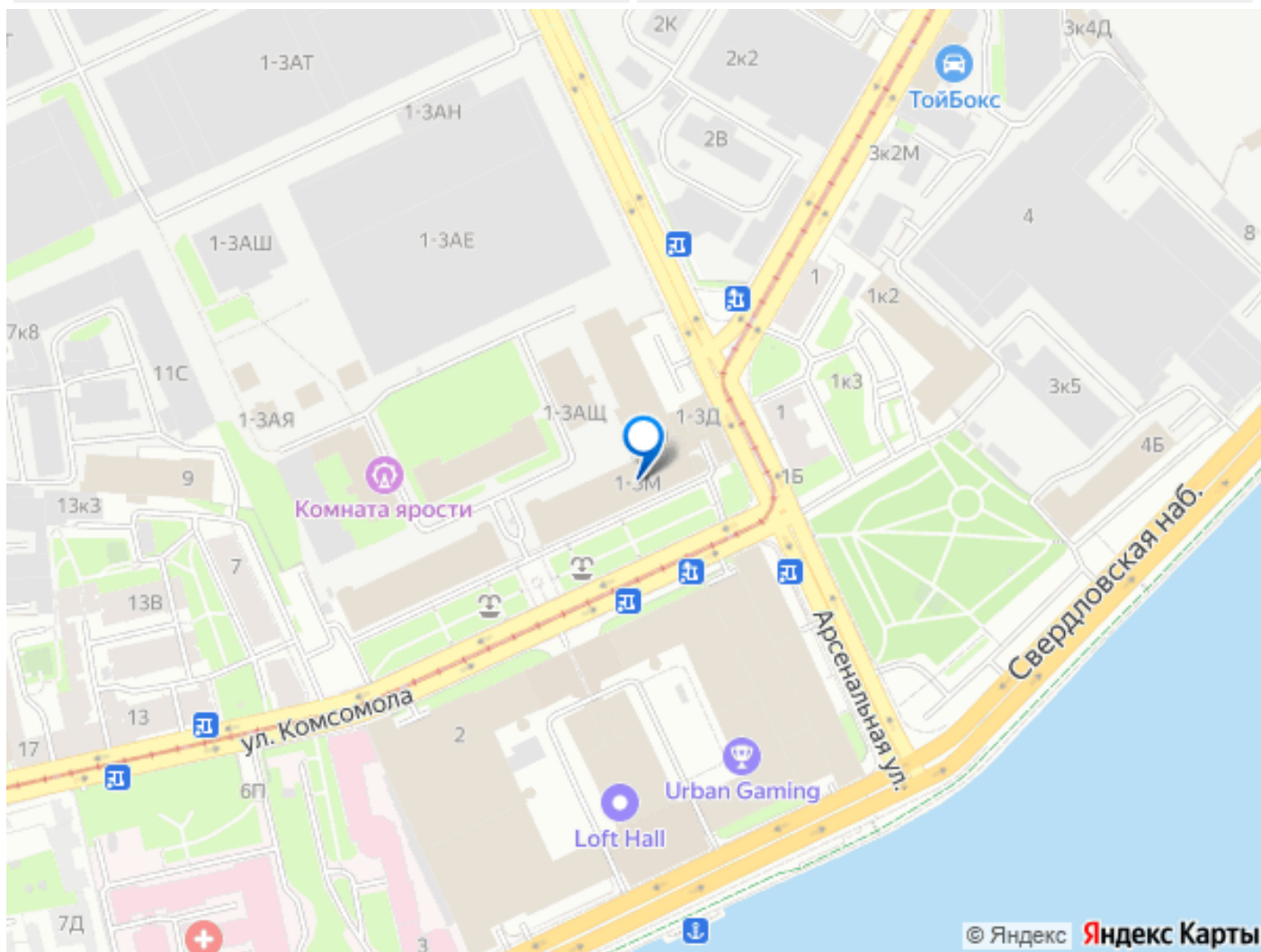
Бизнес-центр расположен в Санкт-Петербурге в Калининском районе. Здание находится в шаговой доступности от станции метро Площадь Ленина, примерно 4 минуты на транспорте, также удобно добираться от станций Выборгская 9 минут и Чернышевская 10 минут на транспорте. Налоговая: 18. Лифты: Нет. Вентиляция: Приточно-вытяжная. Кондиционирование: Сплит-системы. Безопасность: Круглосуточная охрана, Контроль доступа, Система пожаротушений, Видеонаблюдение. Парковка: Наземная. Описание помещения:

для заметок



Второй этаж здания, есть грузовой  
подъемник 2 тонны. Высота потолка 5.10 м,  
бетонный пол. Выделенная электрическая  
мощность 25 кВт, освещение, отопление.  
Круглосуточная охрана. Освобождается  
31.07.25. Действует система СКУД.  
Планировка: смешанная. Типовой ремонт.  
Высокие потолки. Высота потолка: 5.1м. Тип  
налогообложения: С НДС. Доп. параметры  
склада и производства: Отапливаемый. Лот  
75137-68





Move.ru - вся недвижимость России