

Санкт-Петербург, улица Швецова, 41

705 451 ₽

Санкт-Петербург, улица Швецова, 41

Округ

[СПБ, Кировский район](#)

Улица

[улица Швецова](#)

ПП - Производственное помещение

Общая площадь

659 м²

Детали объекта

Тип сделки

Сдаю

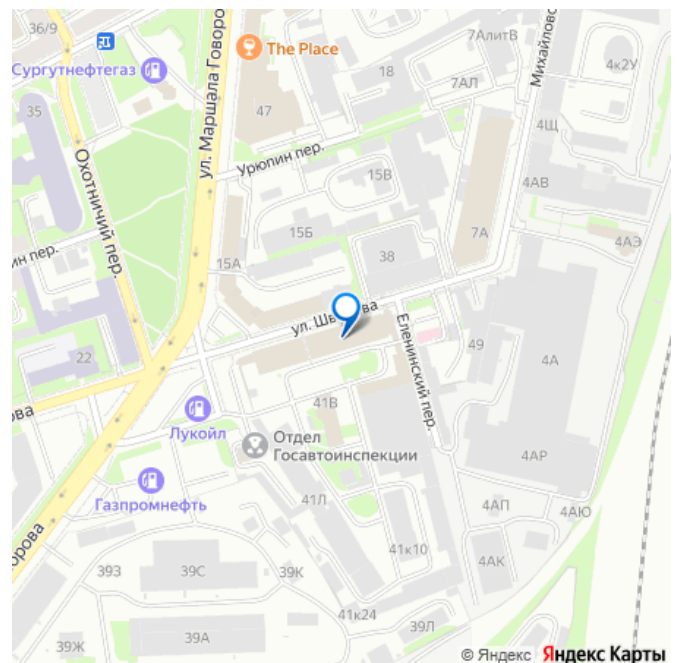
Раздел

[Коммерческая недвижимость](#)

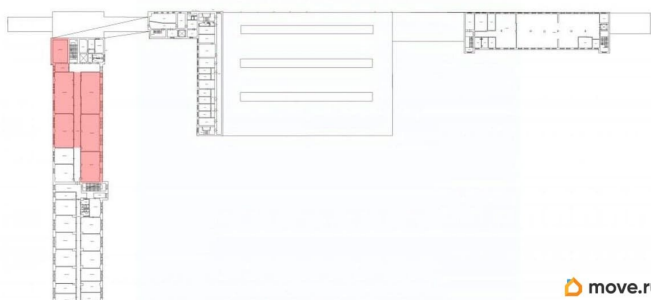
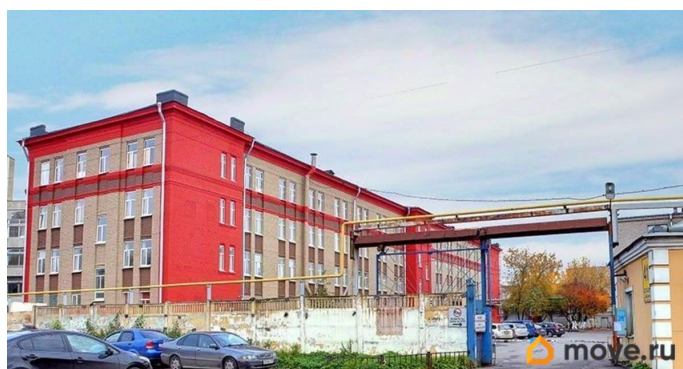
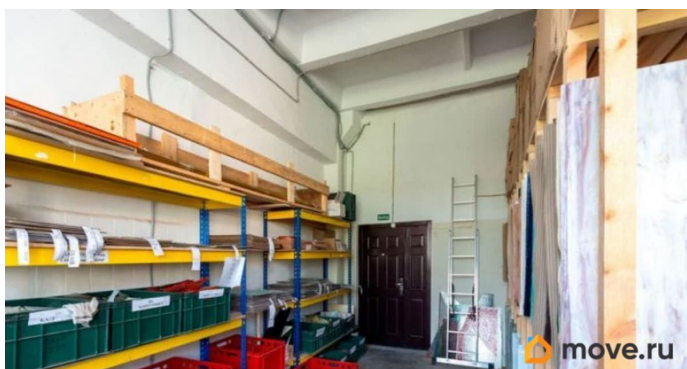
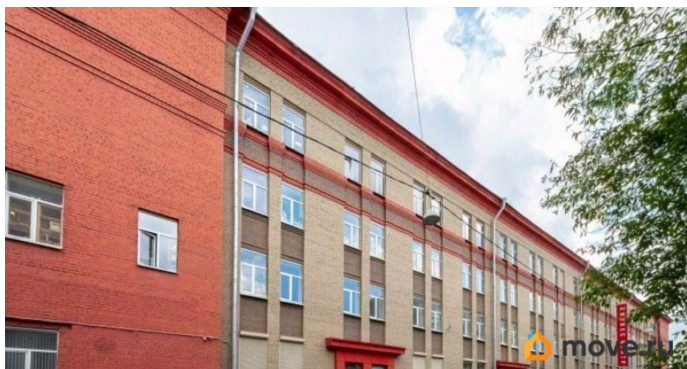
Описание

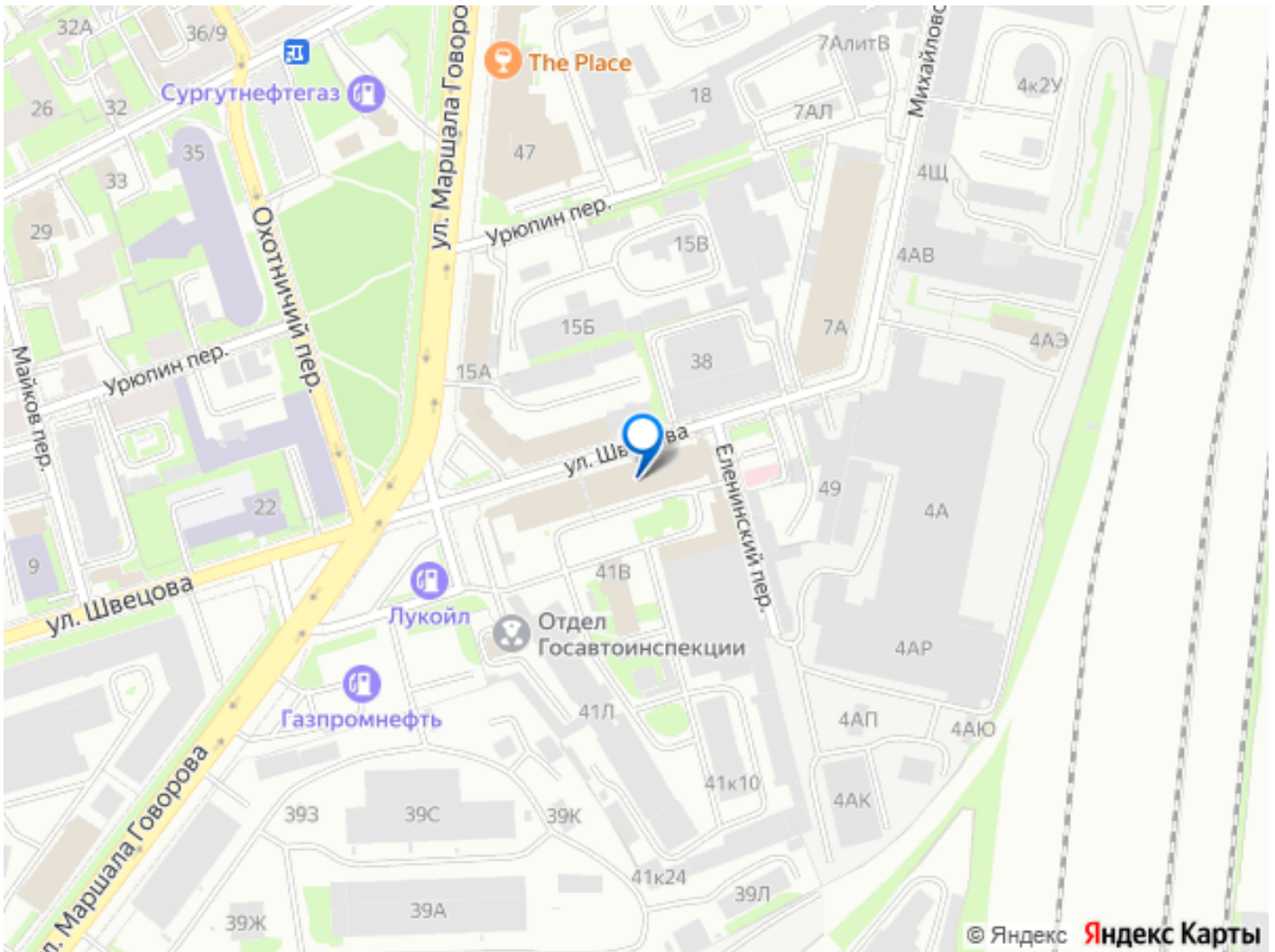
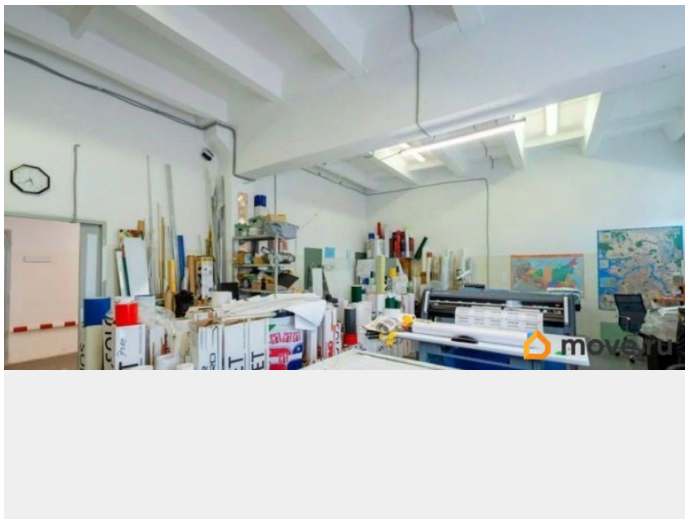
Технопарк расположен на пересечении крупных магистралей Кировского района улицы Швецова и проспекта Маршала Говорова. Активный автомобильный и пешеходный трафик. В пешей доступности находятся станции метро Нарвская и Балтийская. Налоговая: 19. Лифты: Есть. Вентиляция: Приточно-вытяжная. Кондиционирование: Центральное. Безопасность: Круглосуточный доступ, Круглосуточная охрана, Контроль доступа, Система пожаротушений, Видеонаблюдение. Парковка: Наземная. Описание помещения: В

для заметок



помещениях ровный бетонный пол, ламинат, окрашенные стены. На этаже грузовой лифт грузоподъемностью 2 т. и санузлы для сотрудников. Проведены коммуникации - выделенная электроэнергия, отопление и освещение. Планировка: смешанная. Типовой ремонт. Высокие потолки. Высота потолка: 3.5м. Тип налогообложения: С НДС. Доп. параметры склада и производства: Отапливаемый. Лот 46569-68





Move.ru - вся недвижимость России