

Санкт-Петербург, улица Комсомола, 1-3Ч

479 622 ₹

Санкт-Петербург, улица Комсомола, 1-3Ч

Округ

[СПБ, Калининский район](#)

Улица

[улица Комсомола](#)

ПП - Производственное помещение

Общая площадь

670.8 м²

Детали объекта

Тип сделки

Сдаю

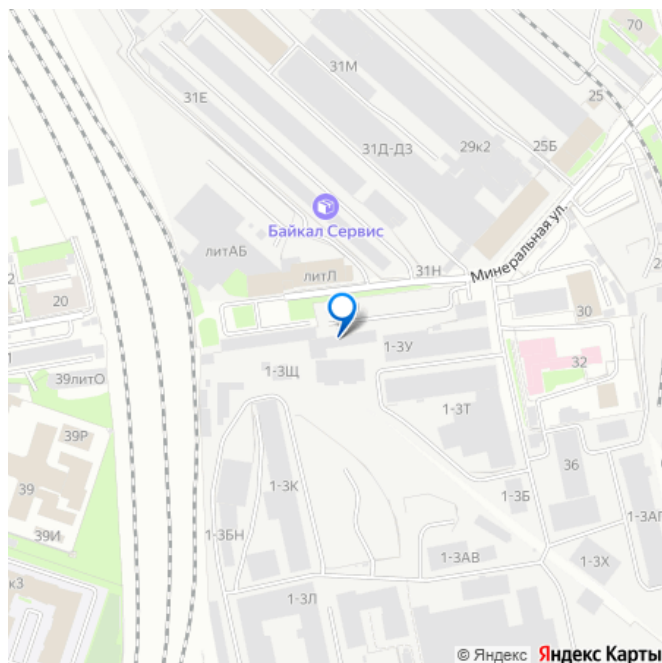
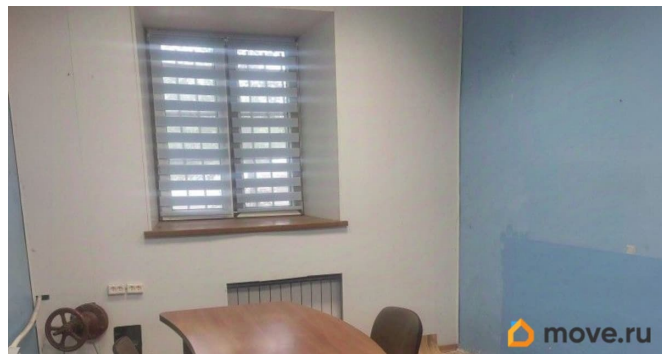
Раздел

[Коммерческая недвижимость](#)

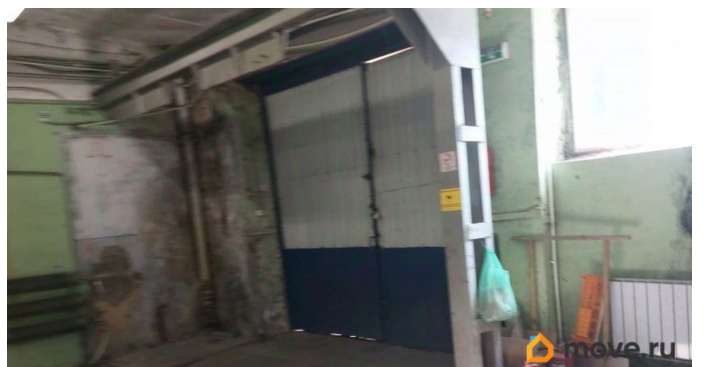
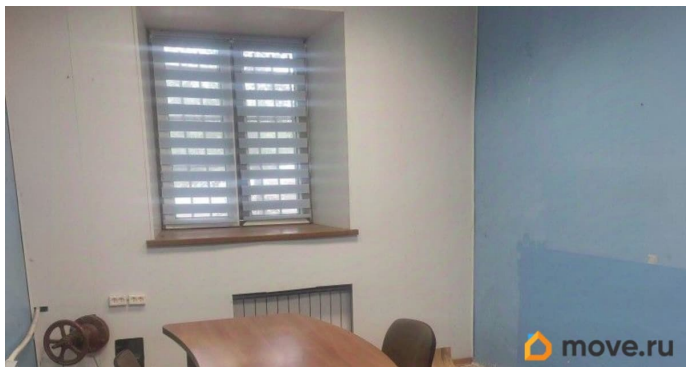
Описание

Предлагается в аренду производственный блок площадью 670,8 кв. м, расположенный в Калининском районе города. Этот просторный и функциональный объект отлично подойдет для производственных целей. Находится на первом этаже здания по адресу: ул. Комсомола, д. 1-3. Высота потолка — 4,1 м, что позволяет размещать крупногабаритное оборудование и свободно перемещаться внутри. Пол — бетонный, прочный и надежный для различных видов деятельности. В наличии кран-балка грузоподъемностью 0,5 тонн для облегчения

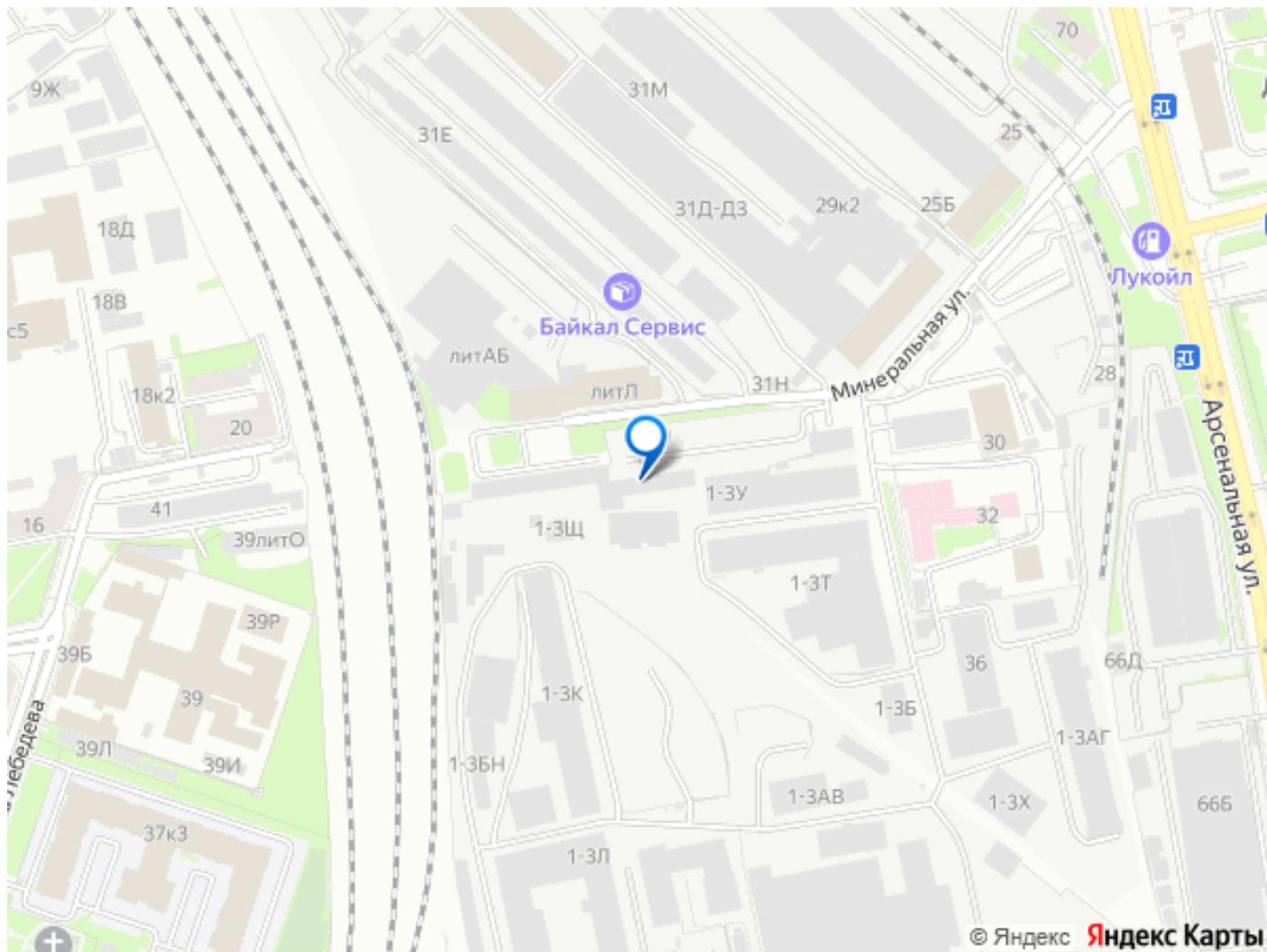
для заметок



работы с тяжелыми грузами. Встроенные офисные и бытовые помещения позволяют организовать административную часть или зоны отдыха. Инженерное оснащение и инфраструктура: Проведена выделенная электроэнергия мощностью 20 кВт для подключения необходимого оборудования. Освещение, отопление, холодное водоснабжение и водоотведение обеспечивают комфортные условия работы. На территории есть парковка для сотрудников и посетителей, а также столовая для питания. Дополнительные преимущества: Современная система безопасности и видеонаблюдение обеспечивают высокий уровень охраны объекта. Удобное расположение в районе с развитой транспортной доступностью — легко добраться как на личном транспорте, так и общественным транспортом. Возможность адаптации помещения под индивидуальные требования арендатора. Наличие рядом инфраструктурных объектов (магазины, банки, сервисные службы) повышает комфорт ежедневной работы. Это выгодное предложение для компаний, ищущих просторное и оборудованное производственное помещение в удобном районе города с развитой инфраструктурой.







Move.ru - вся недвижимость России