

**Санкт-Петербург, улица Маршала  
Новикова, 28**

**708 664 ₽**

Санкт-Петербург, улица Маршала Новикова, 28

Округ

[СПБ, Приморский район](#)

Улица

[улица Маршала Новикова](#)

**ПП - Производственное помещение**

Общая площадь

680 м<sup>2</sup>

**Детали объекта**

Тип сделки

Сдаю

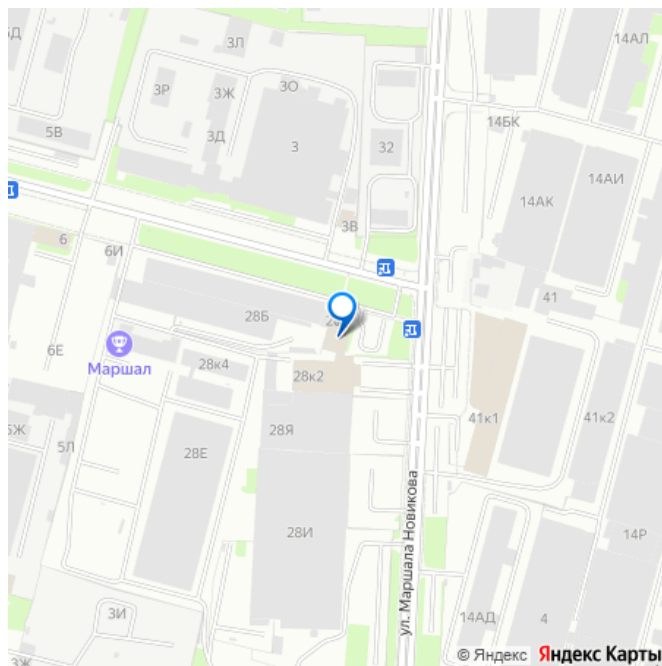
Раздел

[Коммерческая недвижимость](#)

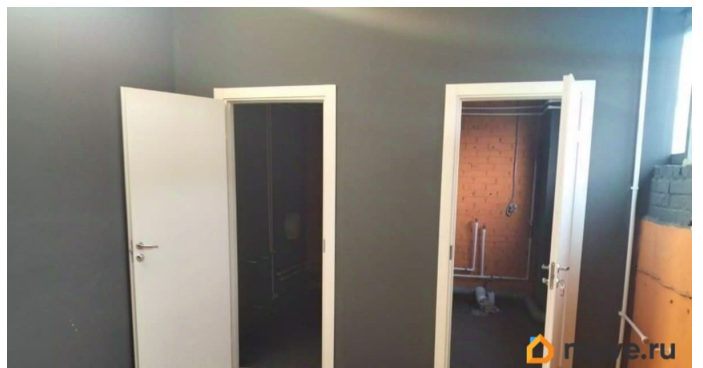
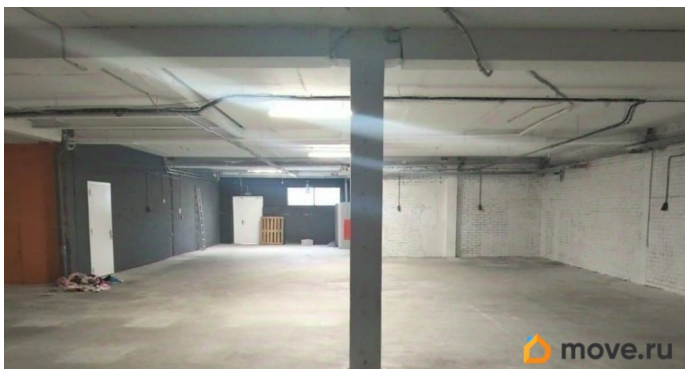
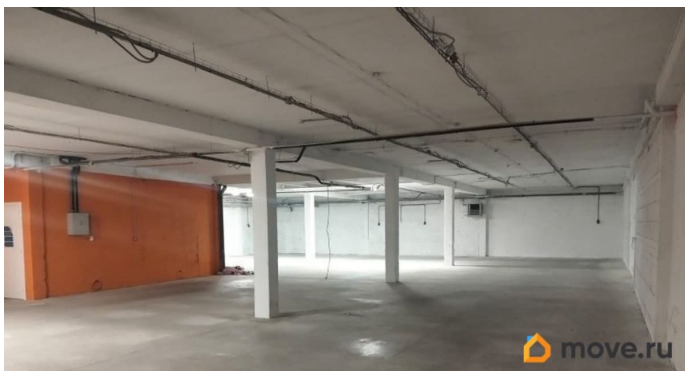
**Описание**

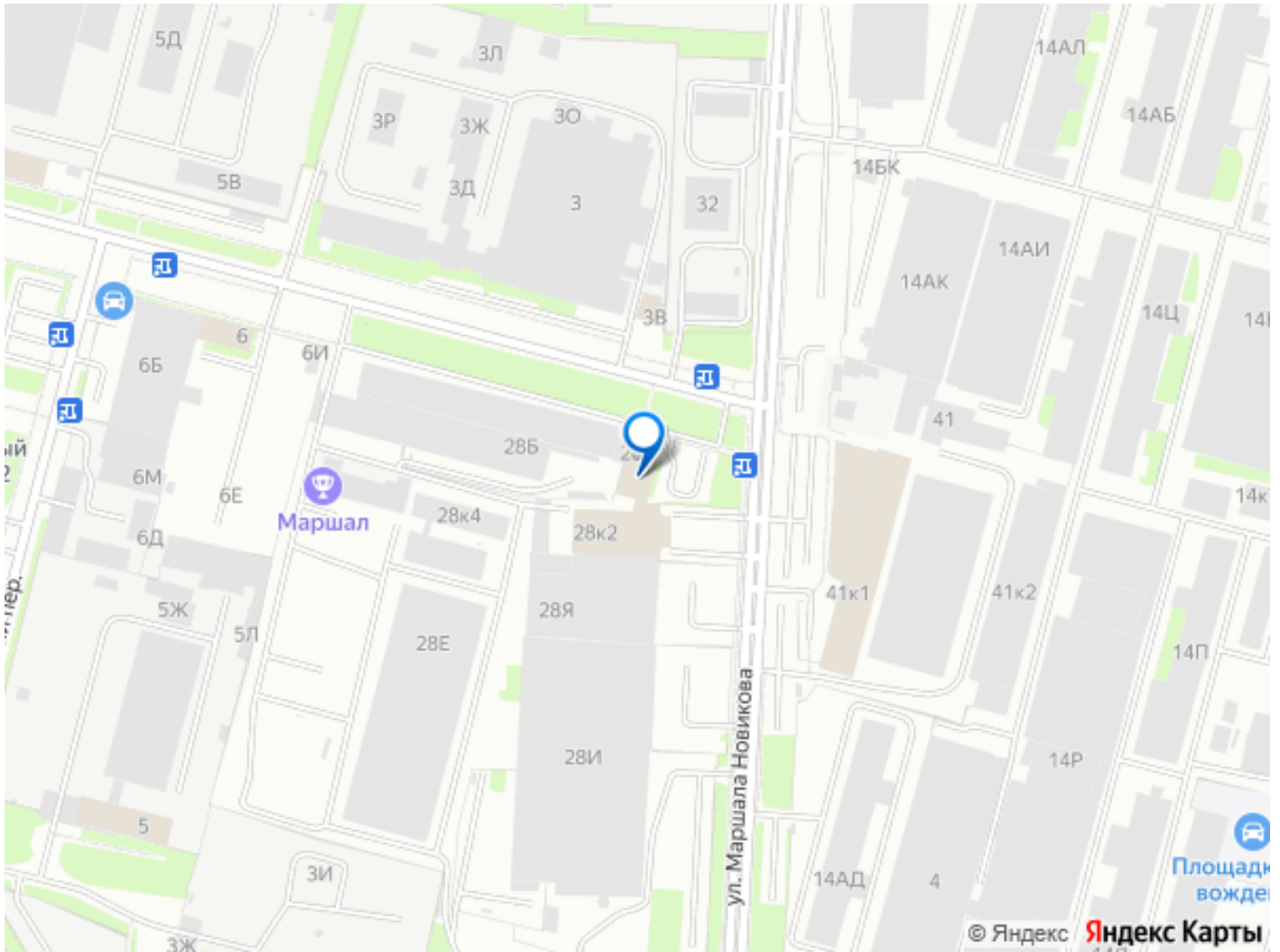
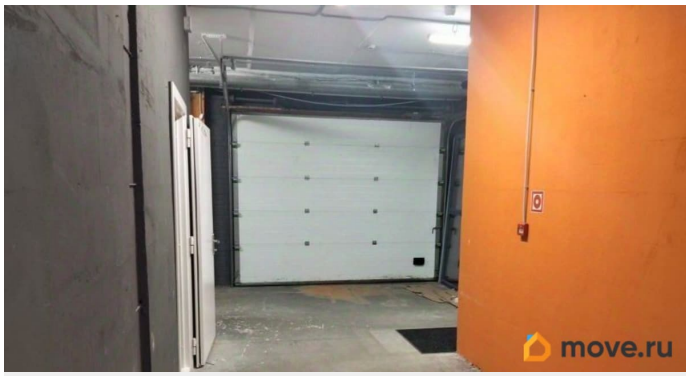
Здание технопарка расположено в Приморском районе Санкт-Петербурга в 6 минутах на автомобиле от метро Комендантский проспект и в 12 минутах от метро Старая Деревня. Деловой центр Новикова окружен преимущественно промышленными объектами. Налоговая: 26. Лифты: Нет. Вентиляция: Приточно-вытяжная. Кондиционирование: Нет. Безопасность: Круглосуточная охрана, Контроль доступа, Система пожаротушений, Видеонаблюдение. Парковка: Наземная.

для заметок



Описание помещения: Помещение оснащено выделенной электрической мощностью, отоплением и освещением. Беспылевое покрытие пола и окрашенные стены.  
Планировка: открытая. Типовой ремонт.  
Высота потолка: 3.25м. Тип налогообложения: С НДС. Лот 79602-68





Move.ru - вся недвижимость России