

Создано: 03.09.2025 в 17:38

Обновлено: 08.02.2026 в 03:39

**Санкт-Петербург, Стрельбищенская
улица, 16**

350 000 ₽

Санкт-Петербург, Стрельбищенская улица, 16

Округ

[СПБ, Фрунзенский район](#)

Улица

[улица Стрельбищенская](#)

ПП - Производственное помещение

Общая площадь

700 м²

Детали объекта

Тип сделки

Сдаю

Раздел

[Коммерческая недвижимость](#)

Описание

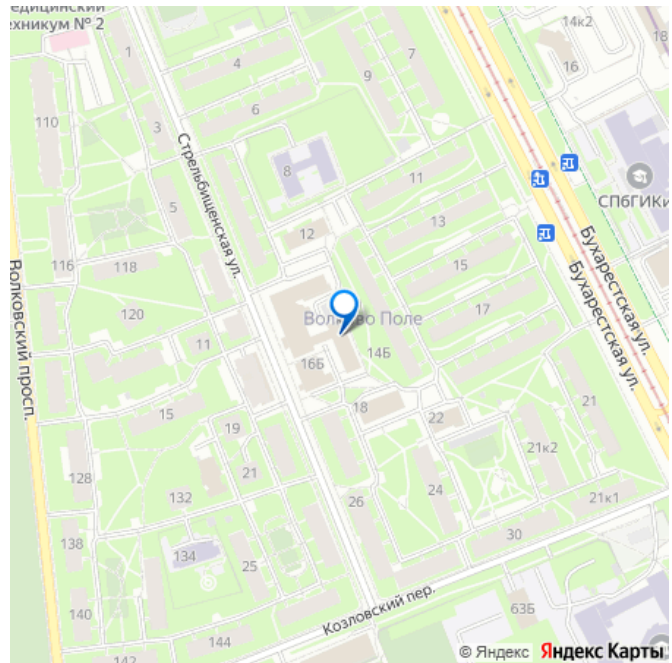
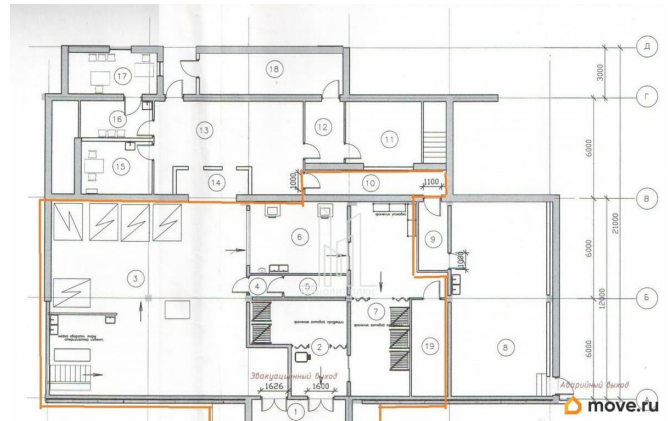
Арт. 115672203 Аренда под пищевое производство! г. Санкт-Петербург, Фрунзенский район. ул. Стрельбищенская 16 Метро: Бухарестская. Общая площадь 700м2: цокольный этаж 400м2, первый этаж - 300м2 Сдаётся в аренду полностью готовый к работе мясоперерабатывающий цех для производства деликатесов и колбасных изделий! Нагрузка на пол: постоянная - 800 кг/м2. Высота потолков: от 2 до 4 метров. Электрические мощности: в наличии 60 кВт, с возможностью увеличения. Есть 4 санузла,

<https://spb.move.ru/objects/9284655249>

**Александр Скрынник, МОНОЛИТ
ПЛЮС**

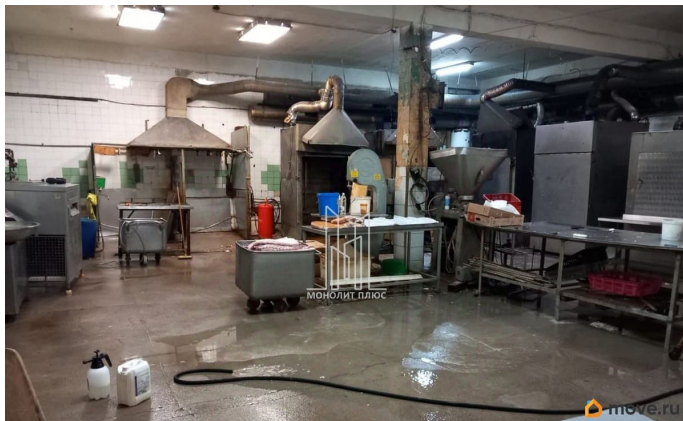
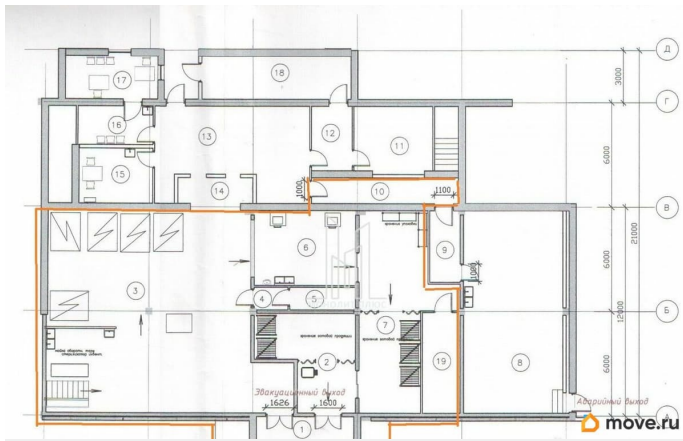
79117977248

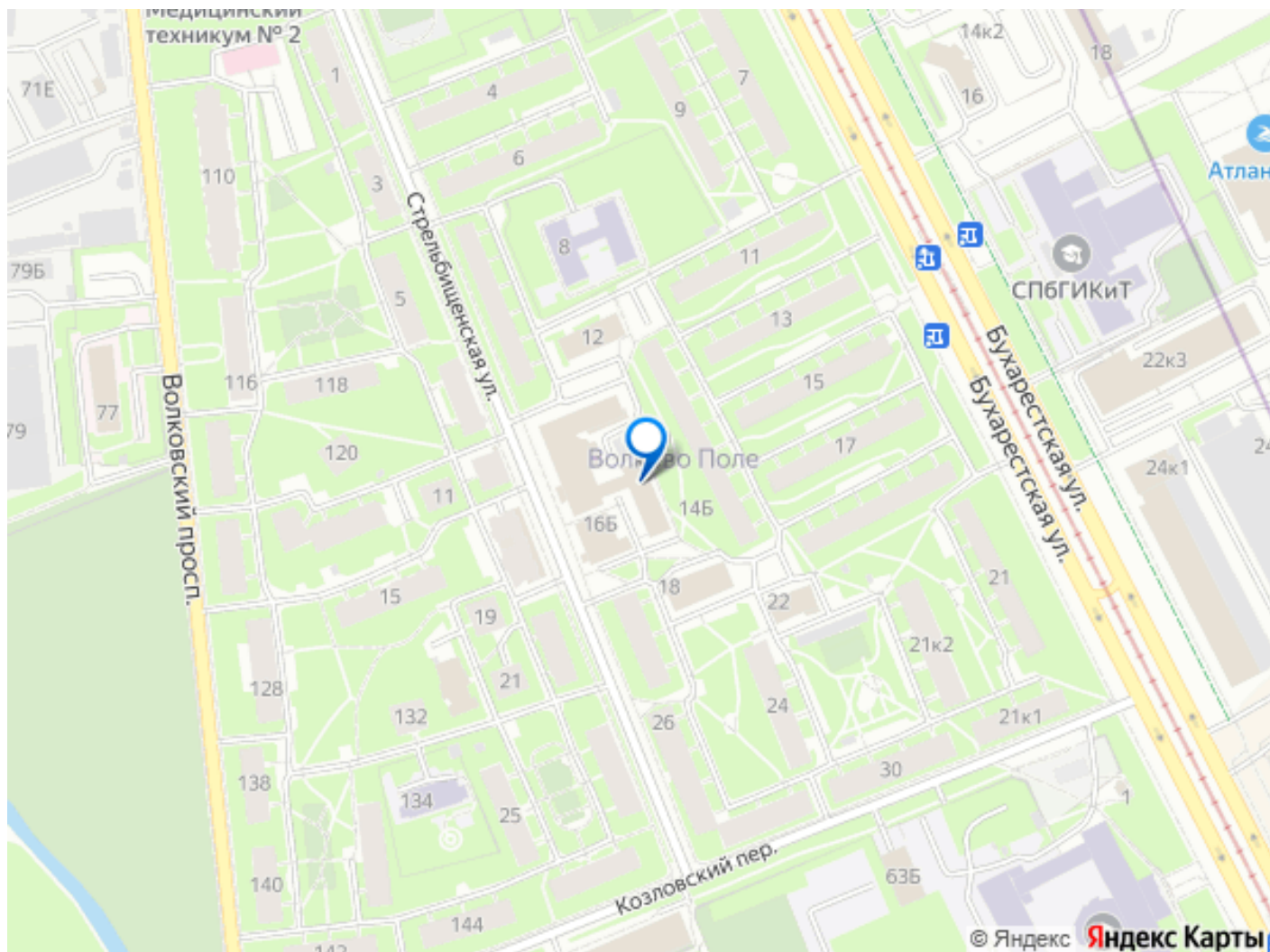
для заметок



душевые. Цех оснащен всеми необходимыми коммуникациями: электричество, водоснабжение и канализация. Есть лифтовая шахта - можно установить в ней подъемник! Продуманная система слива с тремя жируловителями обеспечивает соответствие санитарным нормам. Полный комплект оборудования для мясопереработки и производства входит в стоимость аренды. Перечень оборудования - по запросу.

Ключевые особенности: встроенные холодильные камеры, контейнер (20 футов), рефрижераторный контейнер (40 футов) для хранения замороженного сырья (-18С). Система контроля температур с архивацией данных и видеонаблюдение (16 камер). Удобное местоположение на пересечении улиц Бухарестской и Салова, в непосредственной близости от метро «Бухарестская» и продуктовых баз «Салова 52» и «Южный рынок», обеспечивает оптимальную логистику. Действующие договоры с ветеринарной службой и спецтрансом упрощают функционирование производства. Сейчас производство частично работает (на треть). 33 тонны продукции в неделю Заезжай и работай! Арендная ставка 500 руб./м2 или 350000 руб. в месяц. Арендные каникулы предоставляются. Предусмотрен обеспечительный платеж за последний месяц аренды в размере одной месячной ставки аренды. Долгосрочная аренда - в приоритете.





Move.ru - вся недвижимость России