

**Санкт-Петербург, улица Комсомола, 1-3М**

**459 810 ₽**

Санкт-Петербург, улица Комсомола, 1-3М

Округ

[СПБ, Калининский район](#)

Улица

[улица Комсомола](#)

**ПП - Производственное помещение**

Общая площадь

707 м<sup>2</sup>

**Детали объекта**

Тип сделки

Сдаю

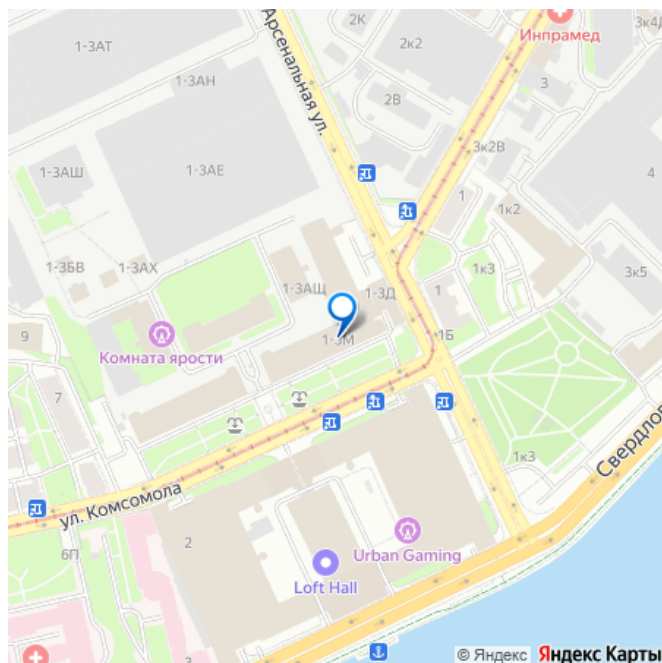
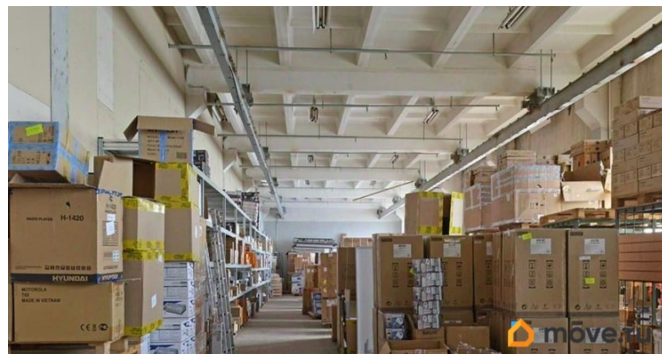
Раздел

[Коммерческая недвижимость](#)

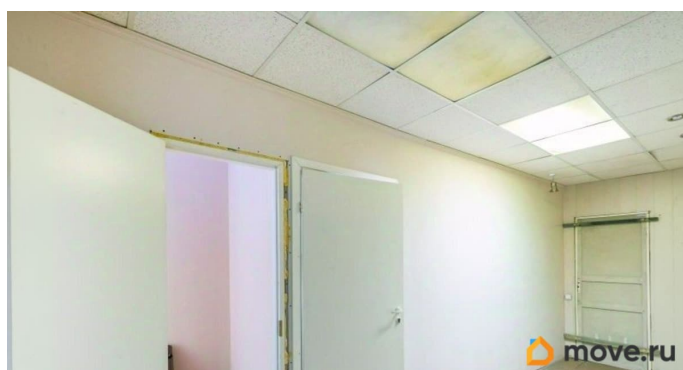
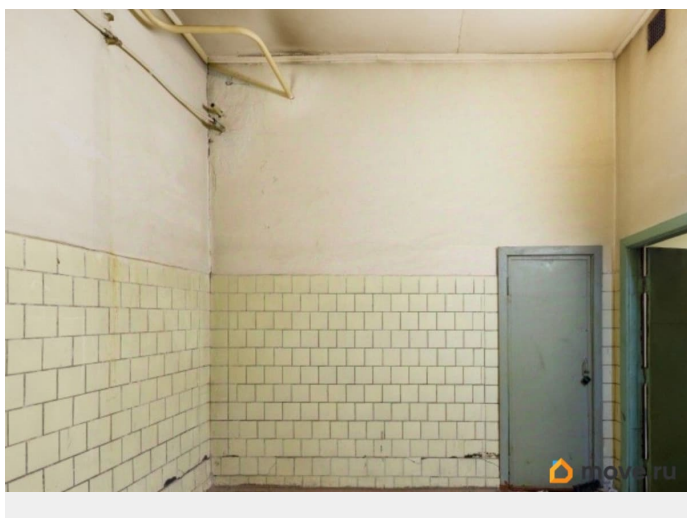
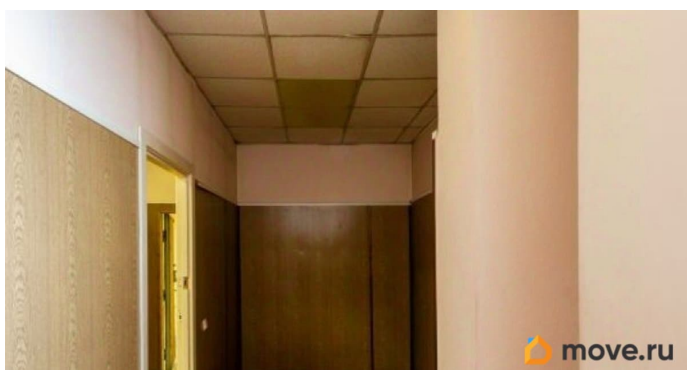
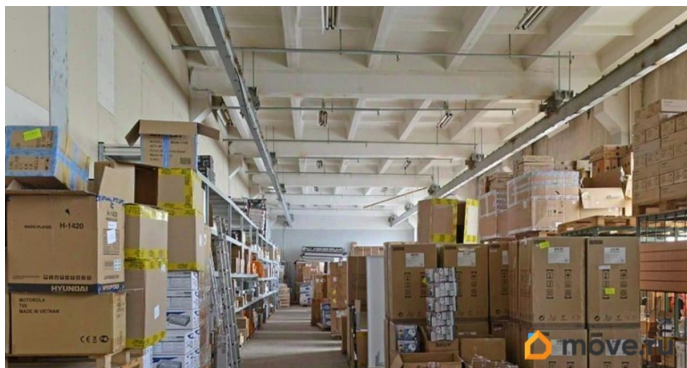
**Описание**

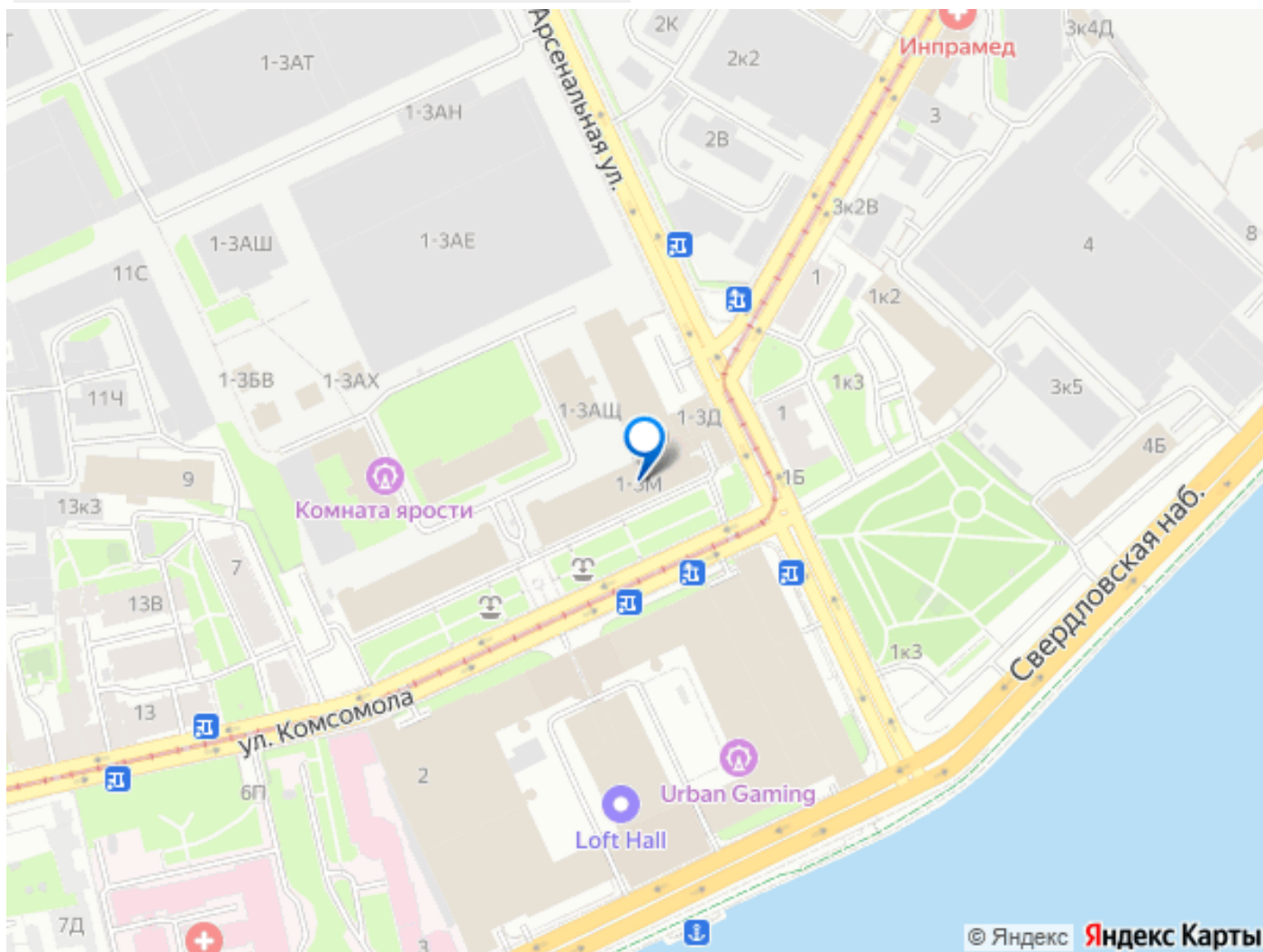
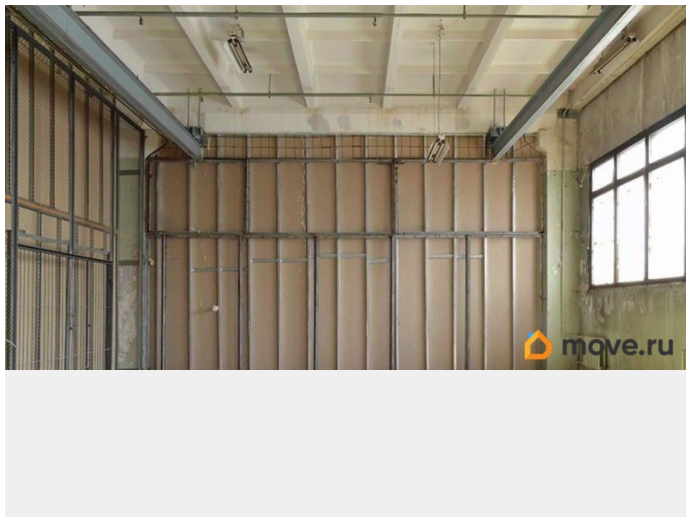
Бизнес-центр расположен в Санкт-Петербурге в Калининском районе. Здание находится в шаговой доступности от станции метро Площадь Ленина, примерно 4 минуты на транспорте, также удобно добираться от станций Выборгская 9 минут и Чернышевская 10 минут на транспорте. Налоговая: 18. Лифты: Нет. Вентиляция: Приточно-вытяжная. Кондиционирование: Сплит-системы. Безопасность: Круглосуточная охрана, Контроль доступа, Система пожаротушений, Видеонаблюдение. Парковка: Наземная. Описание помещения:

для заметок



Помещения оснащены выделенной электроэнергией, освещением, отоплением, ХВС и водоотведением. Пол бетонный.  
Планировка: открытая. Типовой ремонт. Тип налогообложения: С НДС. Доп. параметры склада и производства: Отапливаемый. Лот 78794-68





Move.ru - вся недвижимость России