

**Санкт-Петербург**

**5 760 000 ₺**

Санкт-Петербург

Округ

[СПБ, Колпинский район](#)

**ПП - Производственное помещение**

Общая площадь

7200 м<sup>2</sup>

**Детали объекта**

Тип сделки

Сдаю

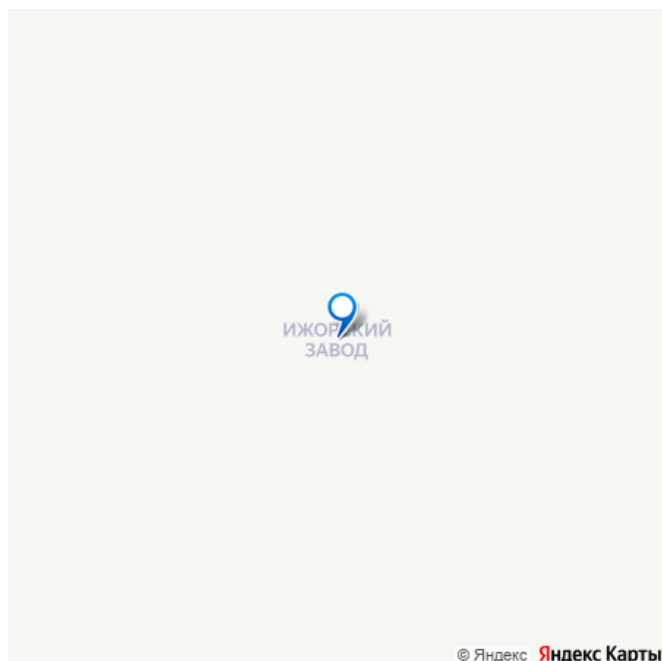
Раздел

[Коммерческая недвижимость](#)

**Описание**

Цех под производство, малярное дело, склад. Общая площадь помещений 7200 кв.м.: вкл. административно бытовой комплекс и складские помещения, хозяйственно-бытовые помещения с душевыми, раздевалками, столовой и отдых персонала. Рабочая площадь бетонированного пола цеха для размещения оборудования/складирования составляет 5500 кв.м. Кадастровый номер здания: 78:37:0017212:3251 Линейные размеры, м: Длина - 170; Ширина - 38,5; Высота - 27,1/25,26 Подключены городские коммуникации: - электричество (508 кВт) с возможностью увеличения - тепловая энергия в горячей воде: оплата по счётчикам.

для заметок



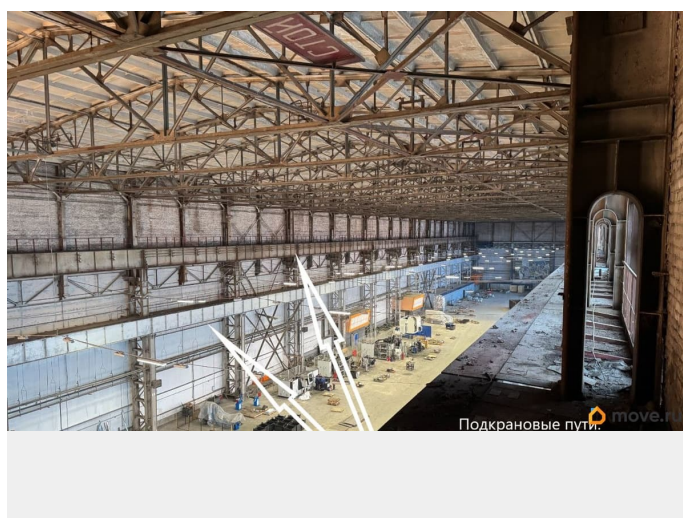
Подключенная нагрузка 2,5 Гкал/час, напор 2 атм, городской тариф - водоснабжение и водоотведение: питьевая, техническая вода (в т.ч. для пожаротушения), канализация, оплата по счётчикам: • ХВС, вода питьевая, мощность (нагрузка) 0,499 куб.м./час; • ХВС, вода техническая, мощность (нагрузка) 0,068 куб.м./час; • ХВС, вода для нужд пожаротушения (гарантированный объём) 50 куб.м./мес; • Канализация (фекальная и производственно-ливнёвая) 0,869 куб.м./час; Дополнительно имеется Автономная резервная система водоснабжения: привозная вода заливается в цистерны, что установлены в цехе и подогревается ТЭНом. Центральную систему можно отключить. Мостовые краны: кран мостовой электрический унифицированный крюковой опорный грузоподъёмностью 10 тонн, 2014 г.в. Можно установить мостовые краны г/п до 100 тонн. Есть возможность выкупить и установить кран грузоподъёмностью 60 тонн в течение одного месяца. Арендатор готов зачитывать стоимость кранов в счёт аренды.

- нижний ярус (отм. 12м) - для 2-х мостовых кранов грузоподъёмностью 30/5т;
- верхний ярус (отм. 18м) - для 2-х мостовых кранов грузоподъёмностью 100/20т

Вентиляция: естественная, приточно-вытяжная Сжатый воздух: имеется возможность подключения к коммуникациям, проходящим рядом.

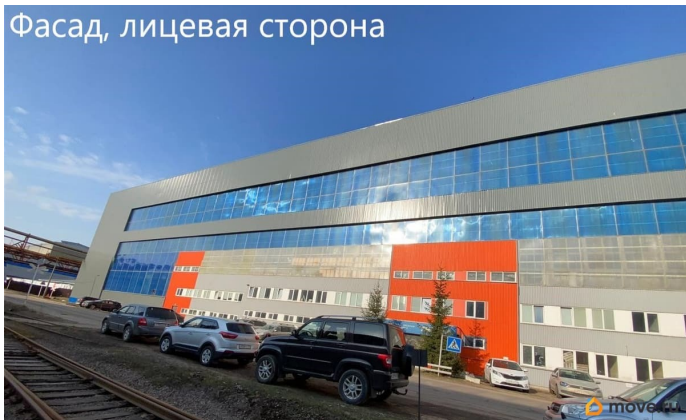
Железнодорожный путь: заходит в цех на глубину 60 метров (требует восстановительных работ) Газ: Центральная система: не подключен, поставщик ГРО ПетербургГаз, оплата по счётчикам. Имеется труба 250мм, природный газ среднего давления, заходит в соседний цех в 50м. По согласованию Арендодатель готов засчитывать в стоимость аренды неотделимые улучшения со стороны

Арендатора.





Фасад, лицевая сторона



ИЖОРСКИЙ  
ЗАВОД

© Яндекс **Яндекс** Карты

Move.ru - вся недвижимость России