

🕒 Создано: 21.07.2025 в 13:47

Обновлено: 19.10.2025 в 14:33

**Санкт-Петербург, Софийская улица, 6к6**

**626 400 ₽**

Санкт-Петербург, Софийская улица, 6к6

Округ

[СПБ, Фрунзенский район](#)

Улица

[улица Софийская](#)

**ПП - Производственное помещение**

Общая площадь

720 м<sup>2</sup>

**Детали объекта**

Тип сделки

Сдаю

Раздел

[Коммерческая недвижимость](#)

**Описание**

Аренда тёплого помещения от собственника под склад, производство, офис от собственника на территории складского комплекса. Вашему вниманию предлагается в аренду помещение свободного назначения на 2 этаже по адресу Софийская ул д.6 корп.6 в 15 минутах ходьбы от станции метро Бухарестская, близость КАД. Площадь 720м2; Этаж 2; Электроснабжение 70кВт с возможностью увеличения, высота потолка 5 метров в коньке, нагрузка на пол 1 тонна, грузовой подъемник 1 тонна, антипылевое покрытие, сан.узел в помещении. Стоимость

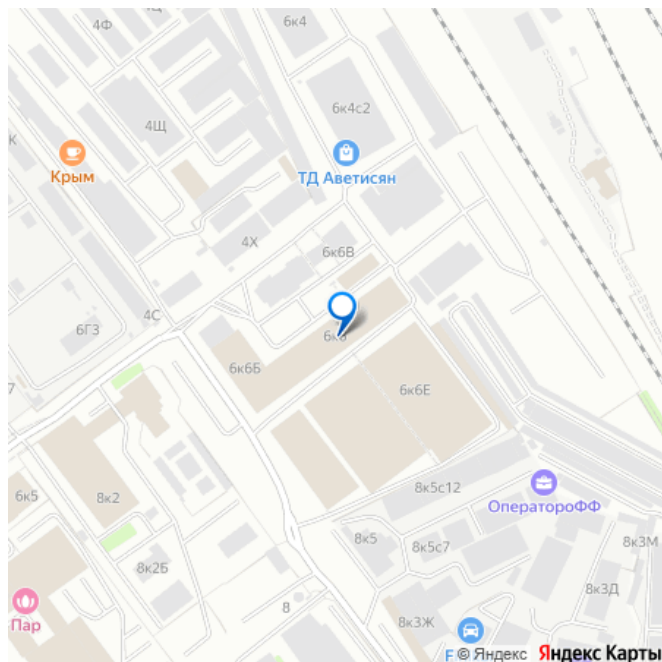
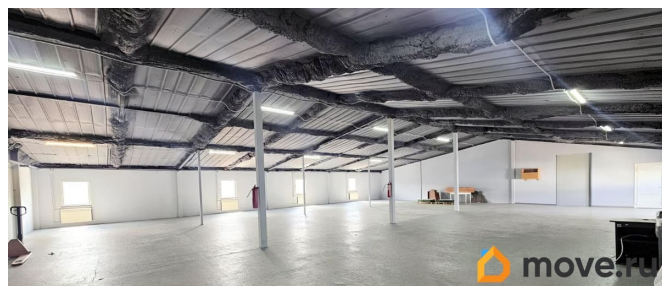
<https://spb.move.ru/objects/9283175506>

**Российское Деловое Агентство,**

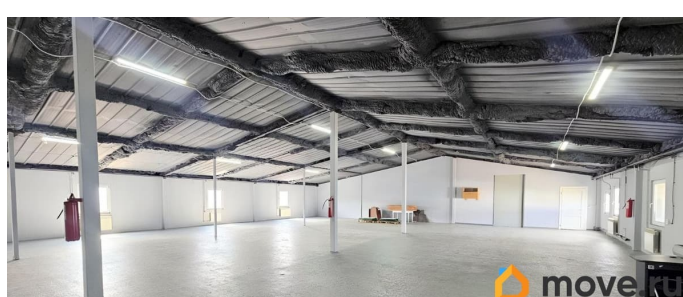
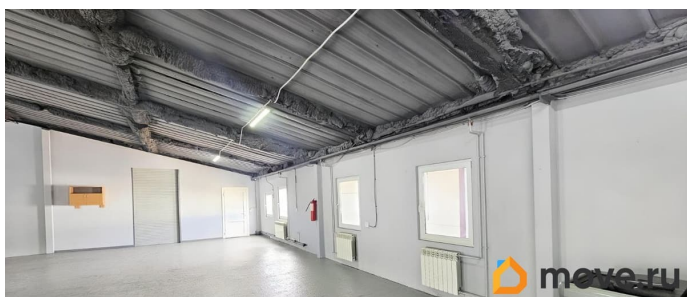
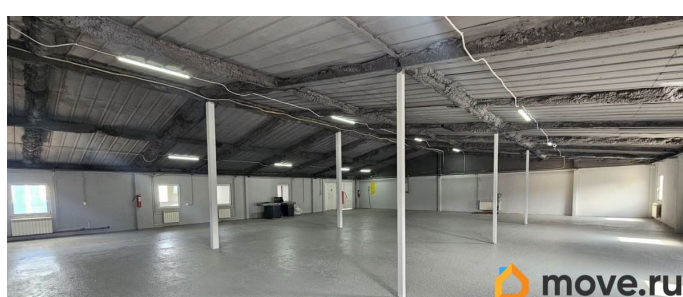
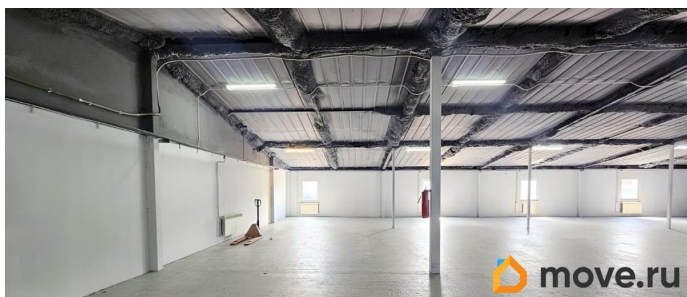
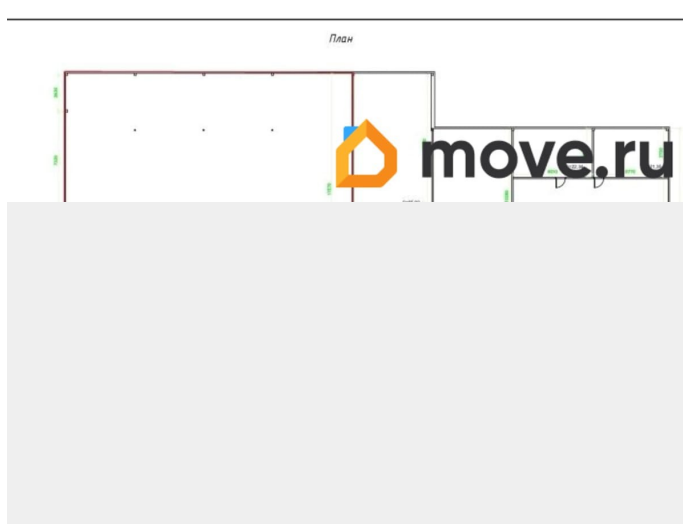
**Российское Деловое Агентство**

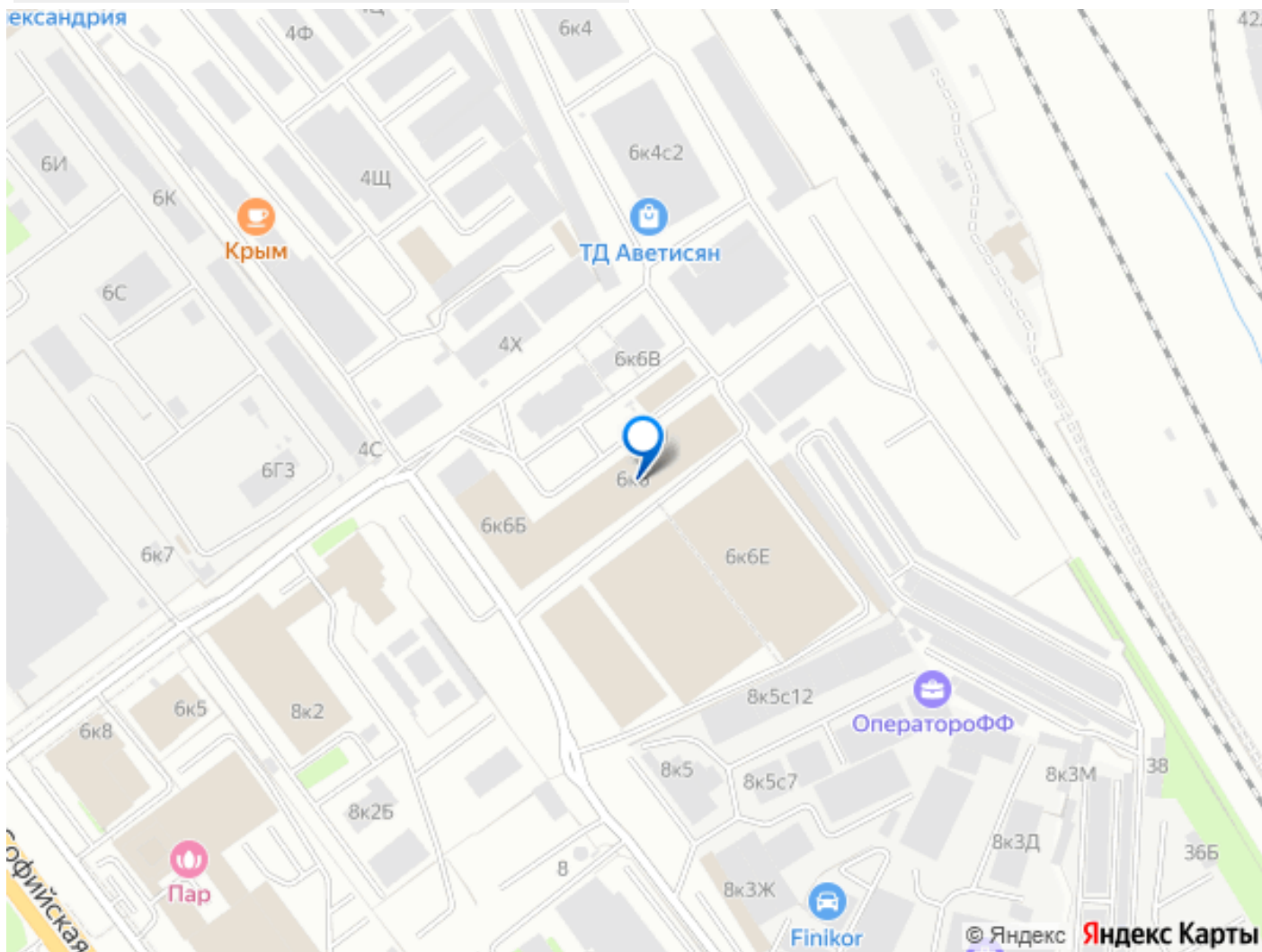
**79810123289,7981736  
0594**

для заметок



аренды 626 400 рублей, УСН. Расход электроэнергии оплачивается отдельно согласно показаниям счётчика, оплата отопления отдельно в отопительный период. Имеется паркинг на 8 мест. По вопросам просмотра помещения и заключения договора аренды звоните. При подписании договора оплачивается обеспечительный взнос в размере месячной арендной платы.





Move.ru - вся недвижимость России