

🕒 Создано: 02.12.2025 в 19:09

🔄 Обновлено: 07.04.2026 в 13:22

Санкт-Петербург, дорога Нефтяная, 3

930 000 ₹

Санкт-Петербург, дорога Нефтяная, 3

Округ

[СПБ, Фрунзенский район](#)

ПП - Производственное помещение

Общая площадь

775 м²

Детали объекта

Тип сделки

Сдаю

Раздел

[Коммерческая недвижимость](#)

Описание

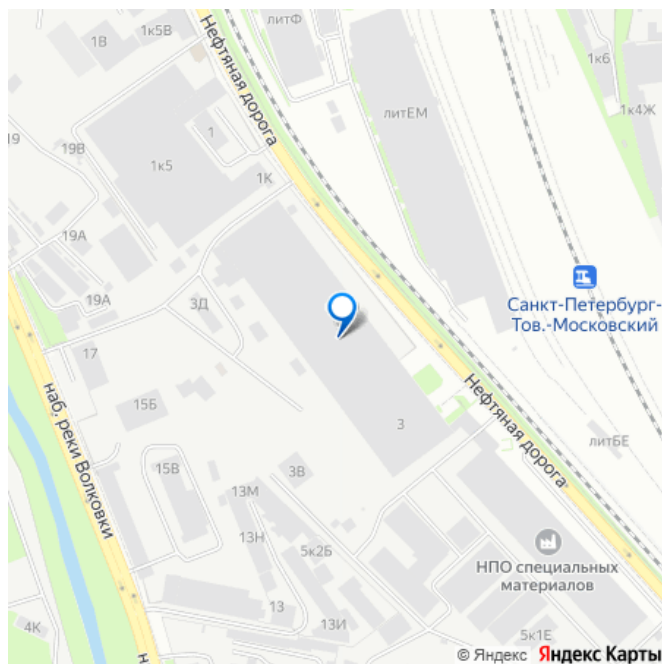
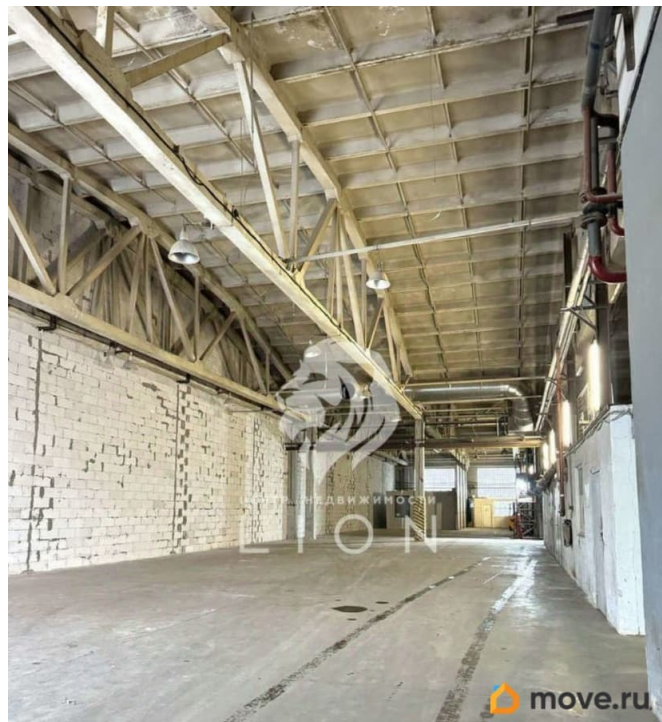
Сдам производственное помещение 1 550 кв.м в центре города, готовое для любого бизнеса. Без комиссии Ищите площадку для вашего бизнеса? Здесь есть всё: локация, инфраструктура, парковка и энергопомощности. Почему стоит выбрать этот объект? • Лучшая локация: 10 минут от м. Обводный канал. Удобно для сотрудников и клиентов. Въезд для фур с двух сторон. • Площадь для любых задач: 775 кв.м свободного пространства с высотой потолков до 9,5 м. • Готовая производственная инфраструктура: • Электричество: 150 кВт (есть возможность увеличения). • Собственная газовая котельная — экономное

<https://spb.move.ru/objects/9287083670>

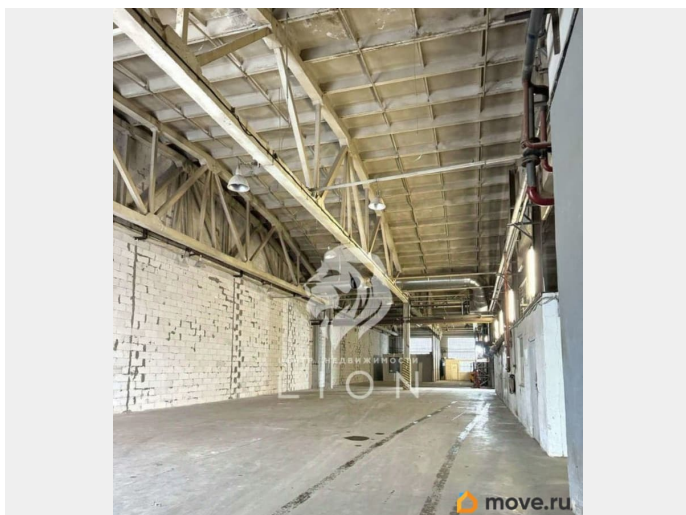
LION, LION

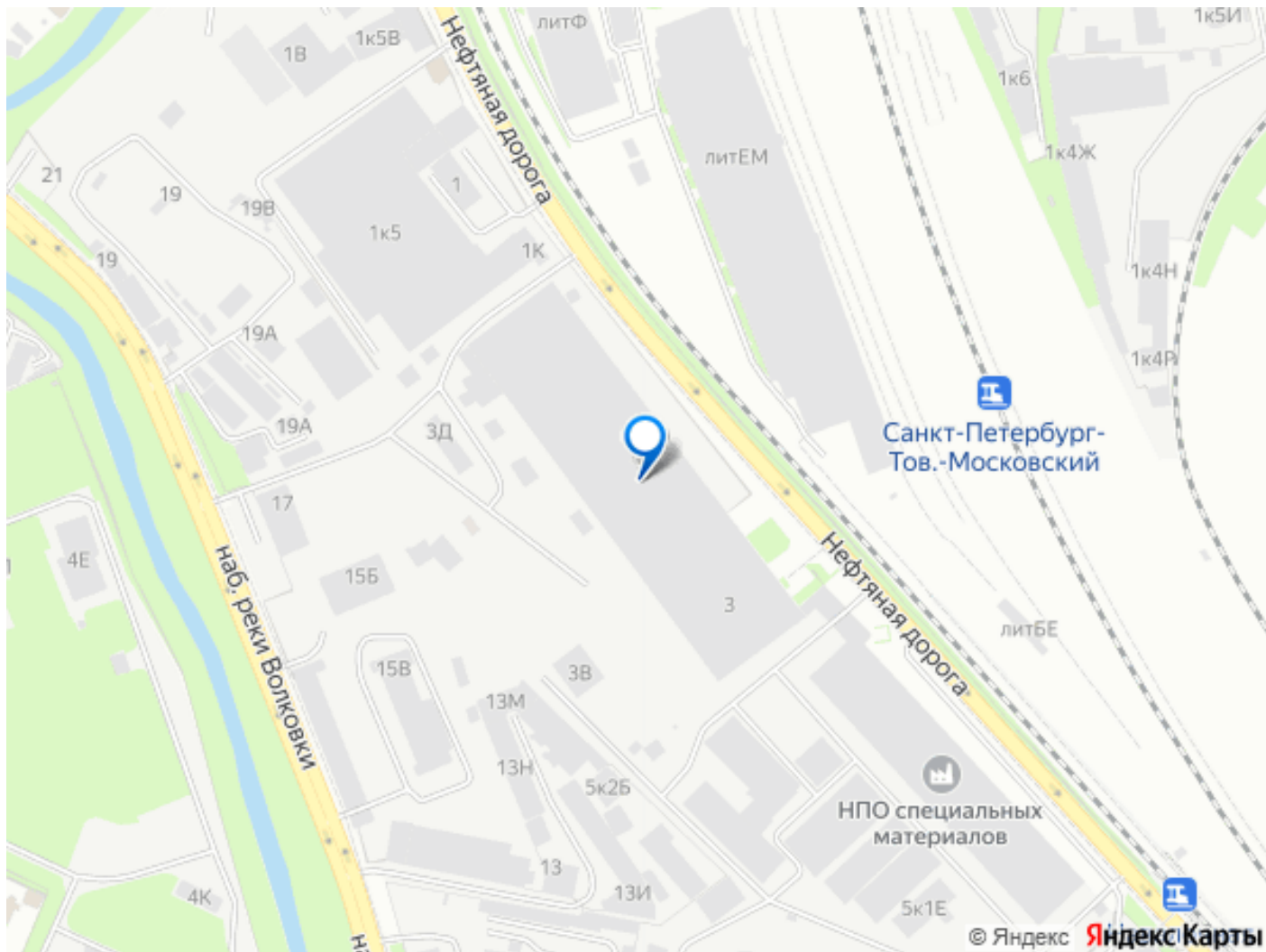
79111879266

для заметок



отопление. • Кран-балка 5 т. — для работы с грузами. • Ровные усиленные полы, система сжатого воздуха. • Комфорт и безопасность: Охраняемая территория, парковка для легковых и грузовых авто, спринклерное пожаротушение. На территории есть столовая. Детали предложения: Площадь: 775 кв.м (включая подсобные помещения). Высота потолков: от 6,95 м до 9,5 м. Коммуникации: Отопление (газ), э/э (150 кВт), вода, канализация. Парковка: Свободная, на территории. Для кого идеально: Производство с офисами, склад, оптовая база, автомастерская, шоу-рум. Помещение универсальное и подойдет практически под любой вид деятельности Гибкие коммерческие условия Арендная ставка: 1200 рублей/кв.м Коммунальные платежи: оплачиваются отдельно Срок аренды: Долгосрочная аренда приветствуется Возможен льготный период для запуска бизнеса (обсуждается индивидуально) Агентствам — вознаграждение Просмотр в удобное для вас время, в том числе в выходные дни.





Move.ru - вся недвижимость России