

🕒 Создано: 14.11.2025 в 10:18

Обновлено: 04.12.2025 в 10:22

Санкт-Петербург, улица Комсомола, 1-3М

857 265 ₽

Санкт-Петербург, улица Комсомола, 1-3М

Округ

[СПБ, Калининский район](#)

Улица

[улица Комсомола](#)

ПП - Производственное помещение

Общая площадь

866 м²

Детали объекта

Тип сделки

Сдаю

Раздел

[Коммерческая недвижимость](#)

Описание

Бизнес-центр расположен в Санкт-Петербурге в Калининском районе. Здание находится в шаговой доступности от станции метро Площадь Ленина, примерно 4 минуты на транспорте, также удобно добираться от станций Выборгская 9 минут и Чернышевская 10 минут на транспорте. Налоговая: 18. Лифты: Нет. Вентиляция: Приточно-вытяжная. Кондиционирование: Сплит-системы. Безопасность: Круглосуточная охрана, Контроль доступа, Система пожаротушений. Парковка: Наземная. Описание помещения: Помещение оснащено

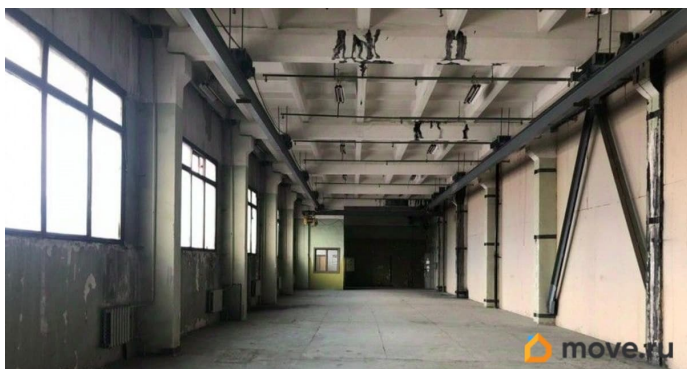
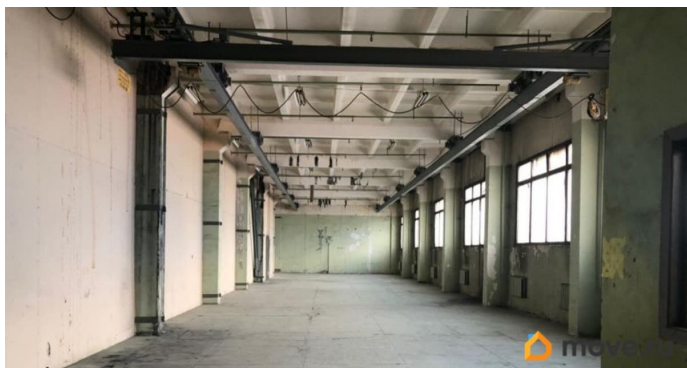
<https://spb.move.ru/objects/9286558581>

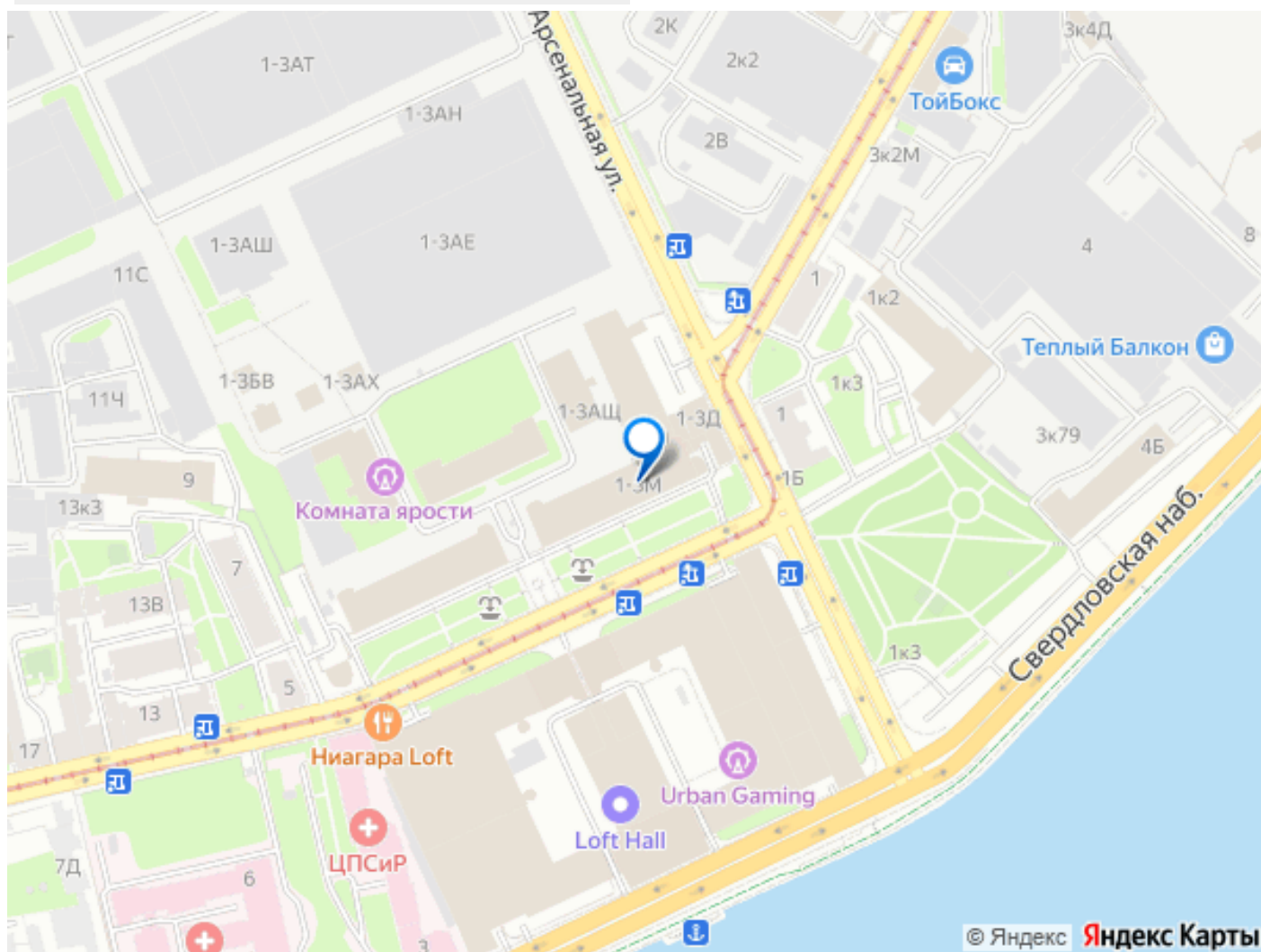
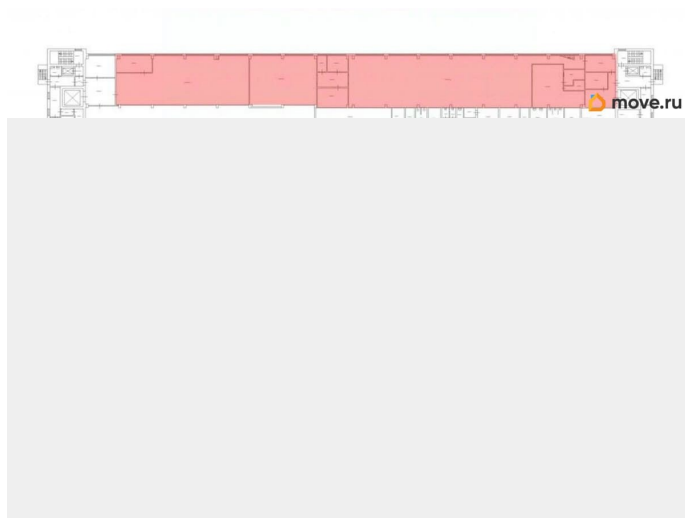
**Рентавик Санкт-Петербург, Рентавик
Санкт-Петербург
79818997435**

для заметок



всеми необходимыми коммуникациями и системами. Электрическая мощность 10 кВт. Ровный бетонный пол. Есть грузовой лифт грузоподъемностью 3 тонны, 3 м. на 3 м. Планировка: открытая. Типовой ремонт. Высокие потолки. Высота потолка: 5.5м. Тип налогообложения: С НДС. Доп. параметры склада и производства: Отапливаемый. Лот 76919-68





Move.ru - вся недвижимость России