

Санкт-Петербург, улица Комсомола, 1-3М

857 265 ₽

Санкт-Петербург, улица Комсомола, 1-3М

Округ

[СПБ, Калининский район](#)

Улица

[улица Комсомола](#)

ПП - Производственное помещение

Общая площадь

866 м²

Детали объекта

Тип сделки

Сдаю

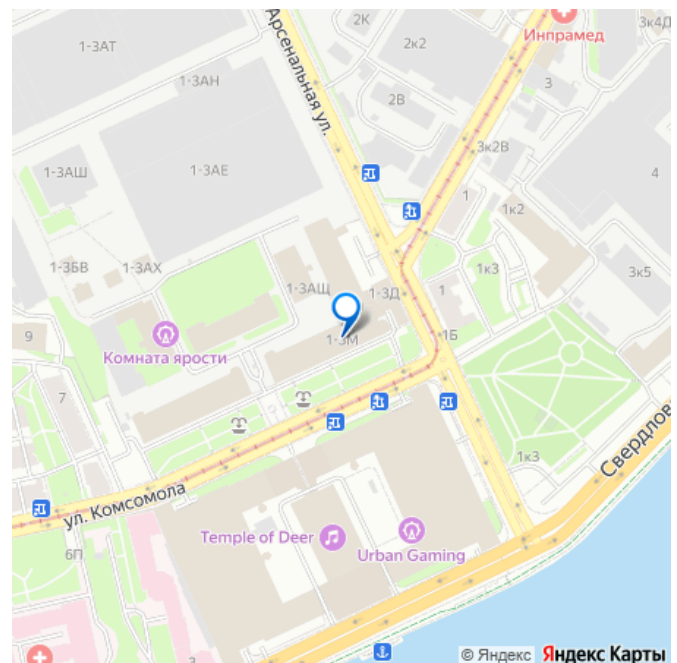
Раздел

[Коммерческая недвижимость](#)

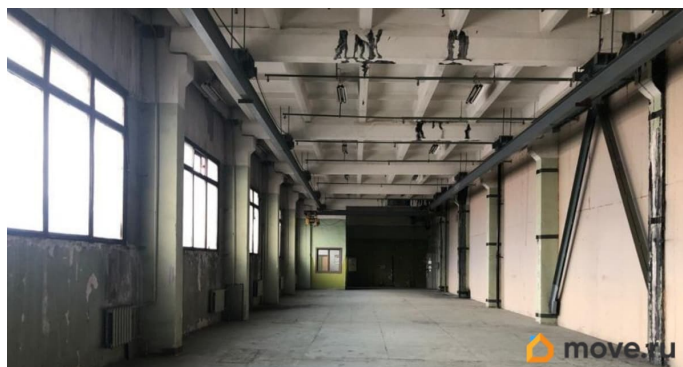
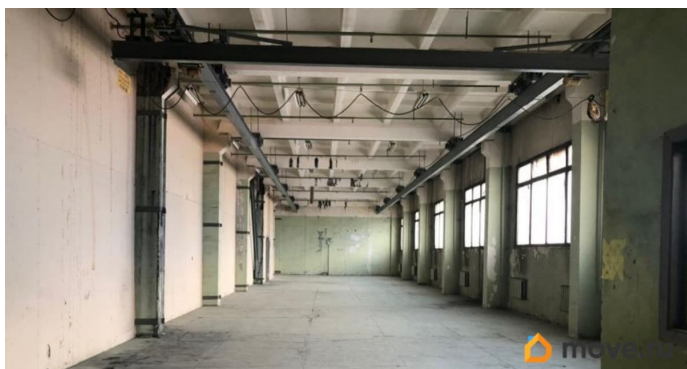
Описание

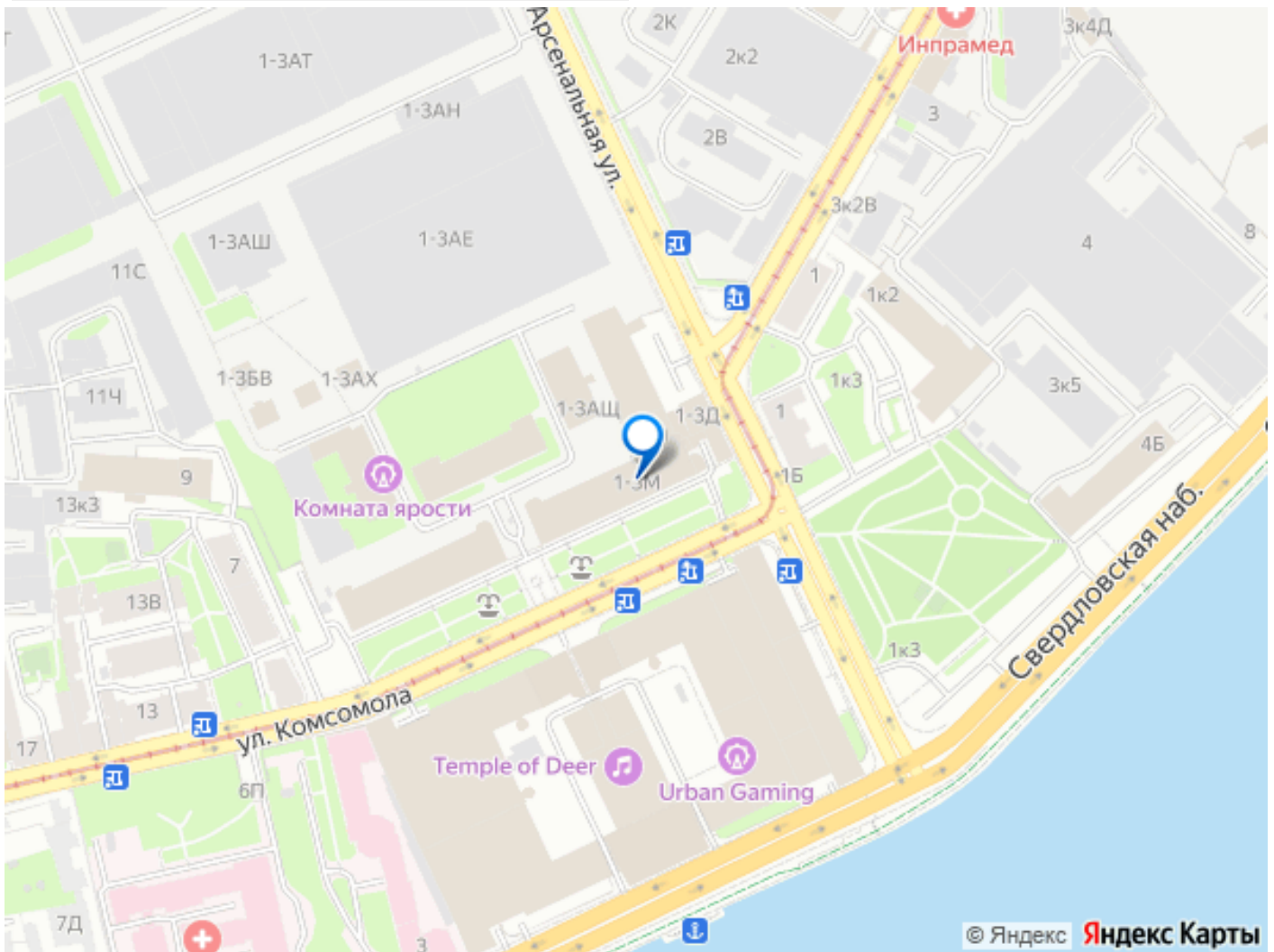
Бизнес-центр расположен в Санкт-Петербурге в Калининском районе. Здание находится в шаговой доступности от станции метро Площадь Ленина, примерно 4 минуты на транспорте, также удобно добираться от станций Выборгская 9 минут и Чернышевская 10 минут на транспорте. Налоговая: 18. Лифты: Нет. Вентиляция: Приточно-вытяжная. Кондиционирование: Сплит-системы. Безопасность: Круглосуточная охрана, Контроль доступа, Система пожаротушений, Видеонаблюдение. Парковка: Наземная. Описание помещения: В

для заметок



помещении выделенная электроэнергия 10 кВт, отопление, освещение. Установлены датчики пожарной сигнализации, есть грузовой лифт грузоподъемностью 3 т, 3 x 3 м. Планировка: открытая. Типовой ремонт. Высокие потолки. Высота потолка: 5.5м. Тип налогообложения: С НДС. Доп. параметры склада и производства: Отапливаемый. Лот 81865-68





Move.ru - вся недвижимость России