

**Санкт-Петербург, проспект
Александровской фермы, 29Ш**

1 299 000 ₽

Санкт-Петербург, проспект Александровской фермы, 29Ш

Округ

[СПБ, Фрунзенский район](#)

Улица

[проспект Александровской Фермы](#)

ПП - Производственное помещение

Общая площадь

870 м²

Детали объекта

Тип сделки

Сдаю

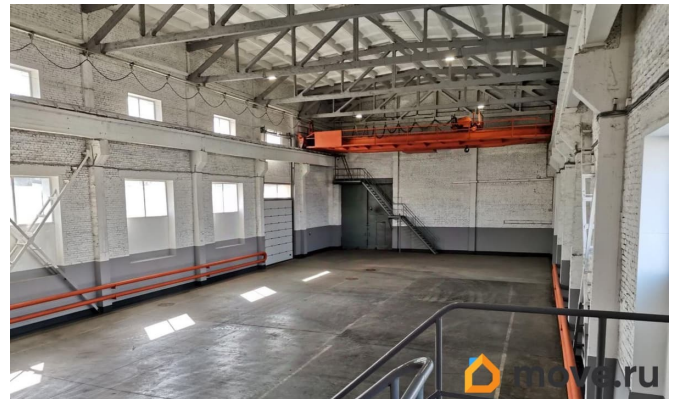
Раздел

[Коммерческая недвижимость](#)

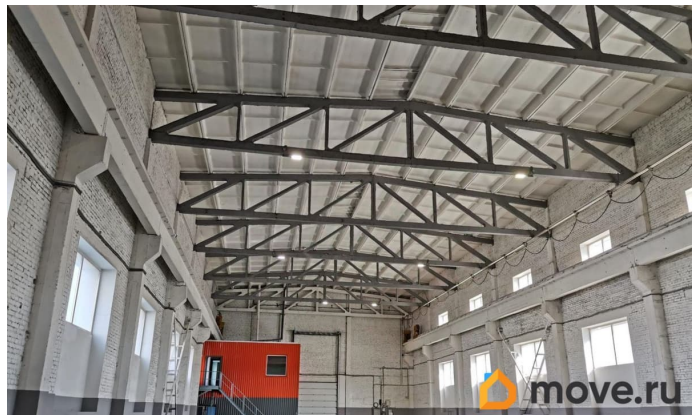
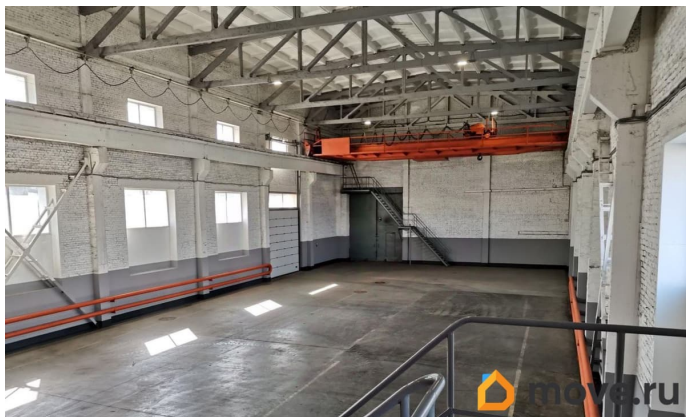
Описание

Сдается помещение площадью 870 кв.м. в капитальном отапливаемом здании, со встроенным двухэтажным административно-бытовым помещением и санузлами с душевой. Основное назначение помещений: производственно-складское. Доступ круглосуточный. КУ включены в состав АП (кроме потребления на производственные нужды). Капитальное строение; охранно-пожарная сигнализация, внешнее видеонаблюдение, внешнее освещение, охраняемая территория. Оборудовано краном

для заметок



грузоподъёмностью г/п 10 т. Полы: топ-пол.
Фальцевая кровля, вентилируемый фасад.
Помещение оснащено подъемно-секционными воротами высотой 4м (ШхВ) с ручным управлением. Высота потолков основного помещения 12-12,8 м, высота потолков в административно-бытовых помещениях и санузлах 2.55 м.
Благоустроенная прилегающая территория, производится обслуживание и круглогодичная уборка территории (вне зависимости от погодных условий и объема осадков, в том числе вывоз снега) На территории имеется автокран, фронтальные погрузчики, грузовые АТС. Профессиональная управляющая компания. Возможность заключения долгосрочных договоров.
Юридический адрес предоставляем. Близость к ул. Софийская 600м, КАД 3км, близость к М-10 и М-11.



Адрес: Ш.
H=12.38/13.14

План 1 этажа

