

ЭЛМА-ВСЕВОЛОЖСК, ЭЛМА-ВСЕВОЛОЖСК

79111802993

Ленинградская область, Всеволожский район, Всеволожск, улица Дизельная, 2

10 025 400 ₽

Ленинградская область, Всеволожский район, Всеволожск,
улица Дизельная, 2

Шоссе

[Южное](#)

ПП - Производственное помещение

Общая площадь

9114 м²

Детали объекта

Тип сделки

Сдаю

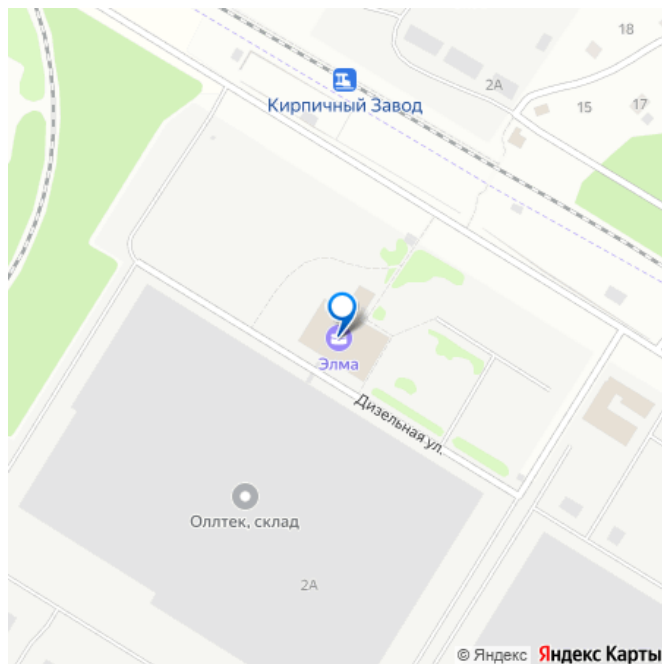
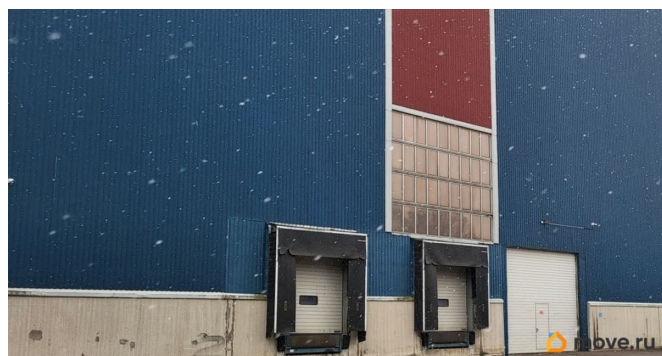
Раздел

[Коммерческая недвижимость](#)

Описание

Предлагаем в аренду 2 блока производственных помещений общей площадью 9 113,80 кв.м. (4 625,30 кв.м + 4 488,50 кв.м). Блок 1. Отапливаемое производственное помещение площадью 4 625,30 м2. - под крановые пути без кран-балки - ширина пролета 30 м. - доки для разгрузки фур на нулевом уровне 3 шт. - высота 16,2 м до балки, 18,2 м до потолка. - нагрузка на пол 8 тонн /на 1 м2. - объем выделенной электроэнергии по запросу. - покрытие полов полимерное. - отопление (приточно-вытяжная вентиляция). Блок 2.

для заметок



Отапливаемое производственное помещение площадью 4 488,50 м² - ширина пролета 30 м. - въездные ворота 1 шт. (4,5 м * 5 м). - доки для разгрузки фур на уровне 1,2 м 2 шт. - высота 16,2 м до балки, 18,2 м до потолка. - нагрузка на пол 8 тонн /на 1 м². - объем выделенной электроэнергии по запросу. - покрытие полов - полимерное. - отопление (приточно-вытяжная вентиляция). Арендная ставка: 1 100 руб. (в т.ч. НДС) за 1 кв.м. в месяц. Эксплуатационный платеж 60 руб. (в т.ч. НДС) за 1 кв.м. в месяц. Коммунальные платежи оплачиваются отдельно.

Дополнительные возможности индустриального парка: - аренда дополнительных офисных и бытовых помещений, открытой площадки для хранения, обработки грузов; - огороженная, охраняемая территория; - организованное место питания сотрудников (столовая).

Транспортная доступность: - ж/д станция Кирпичный завод - 100 м, пассажирское/грузовое сообщение, до Финляндского вокзала 40 мин.

