

Создано: 23.01.2026 в 11:53

Обновлено: 02.04.2026 в 02:28

БЦИнформ, БЦИнформ

79817669822

**Санкт-Петербург, Гражданская улица,
13-15**

204 408 ₽

Санкт-Петербург, Гражданская улица, 13-15

Округ

[СПБ, Адмиралтейский район](#)

Улица

[улица Гражданская](#)

ПСН - Помещение свободного назначения

Общая площадь

100.2 м²

Детали объекта

Тип сделки

Сдаю

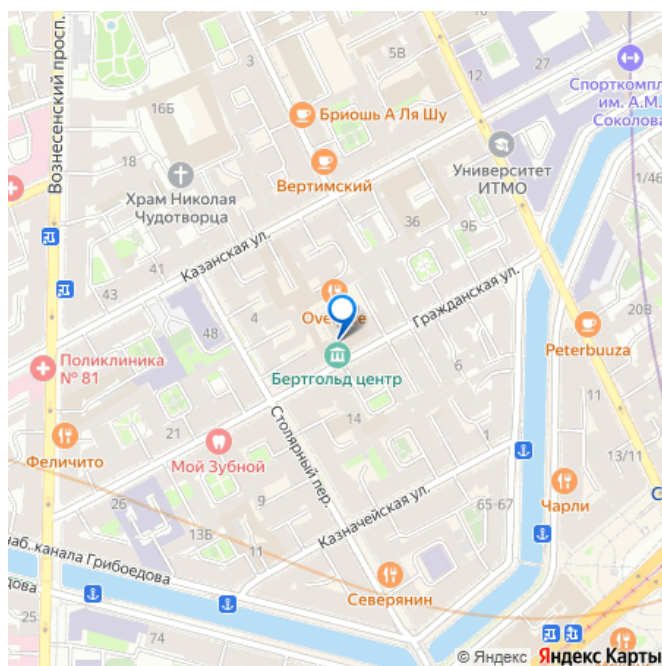
Раздел

[Коммерческая недвижимость](#)

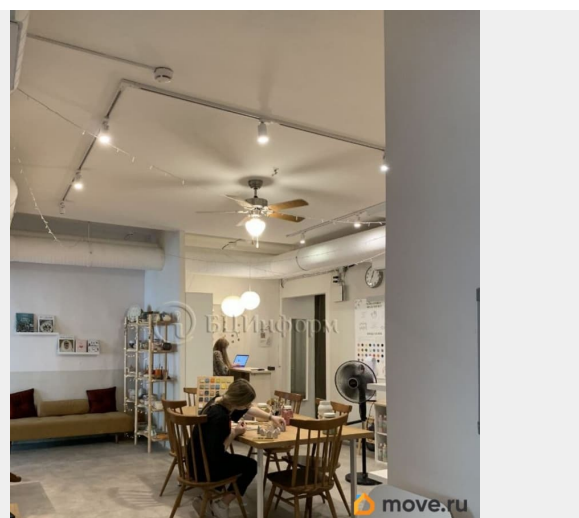
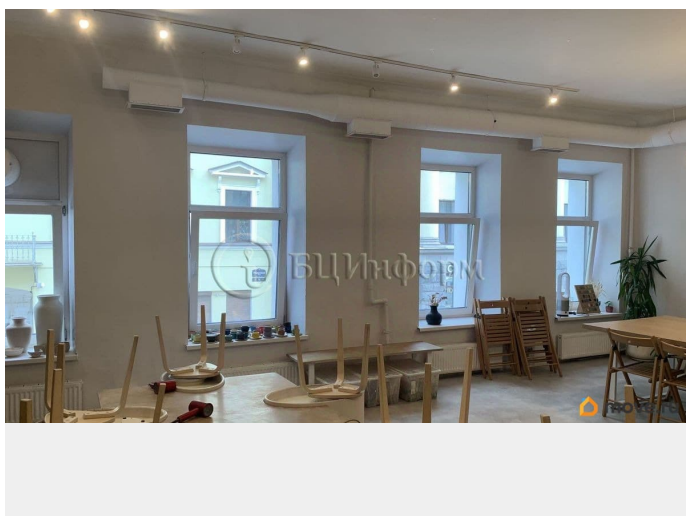
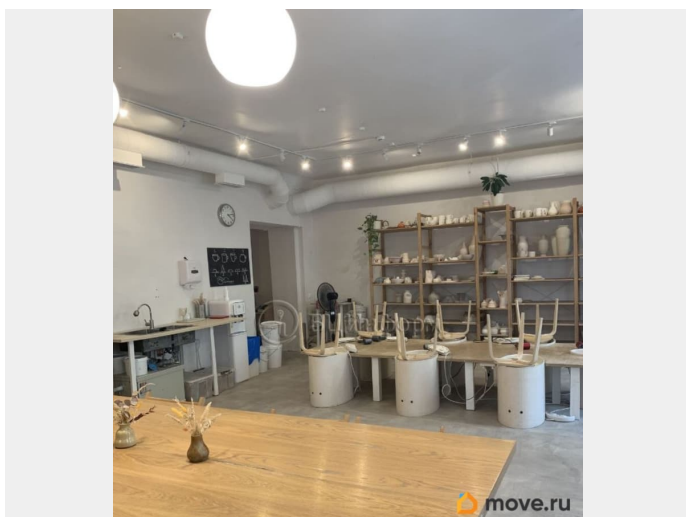
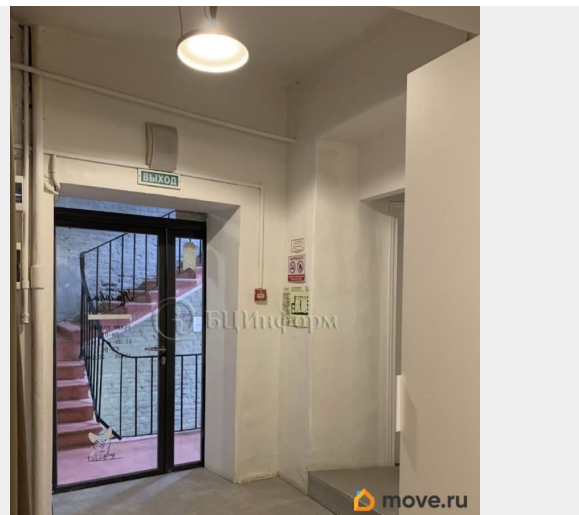
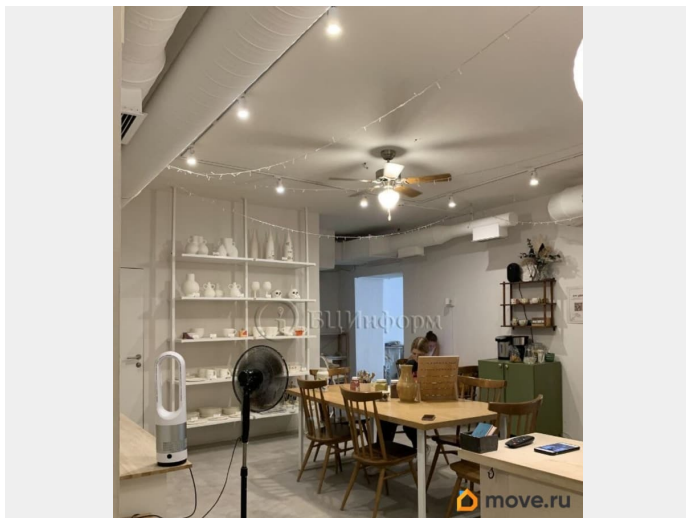
Описание

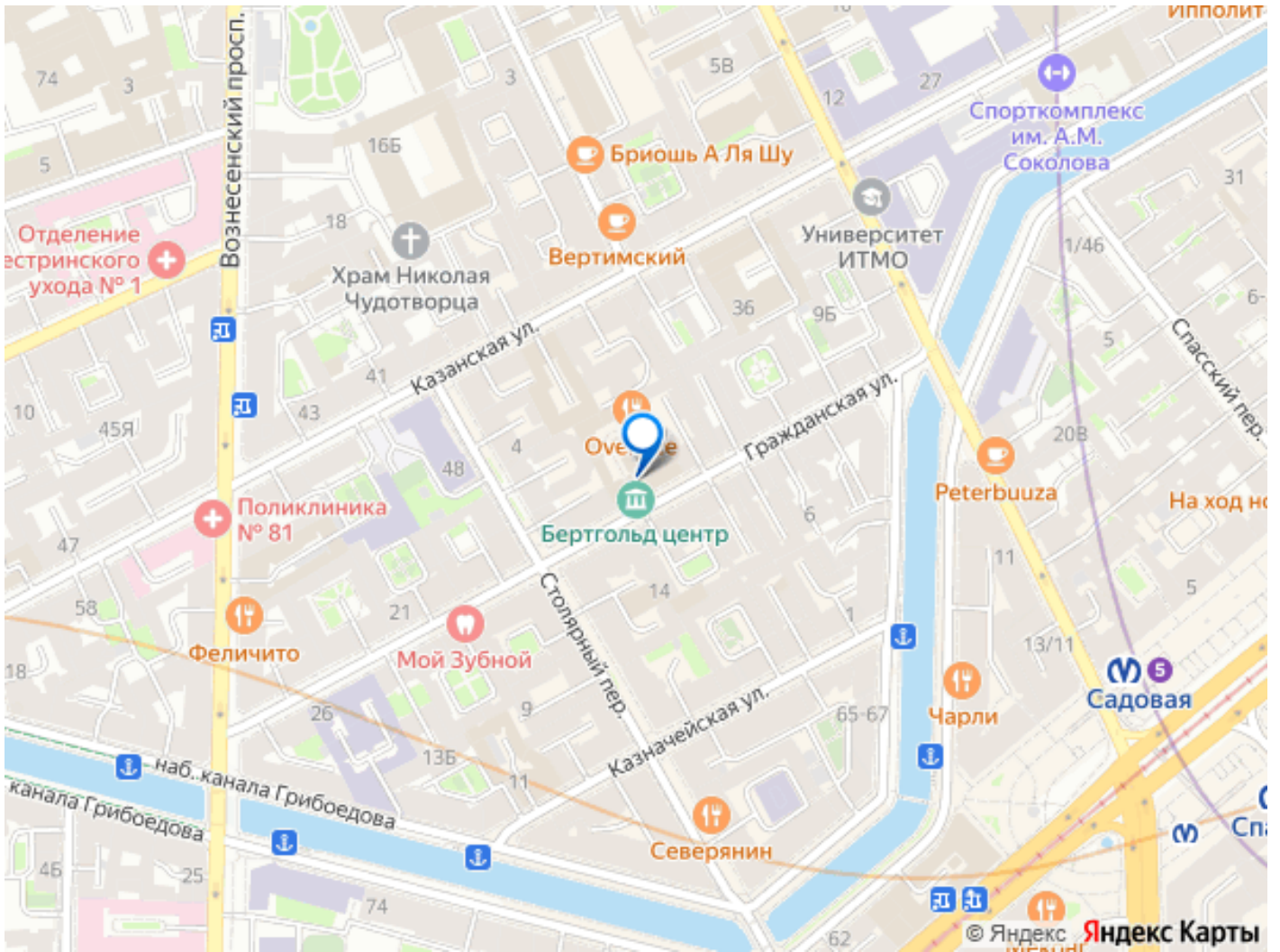
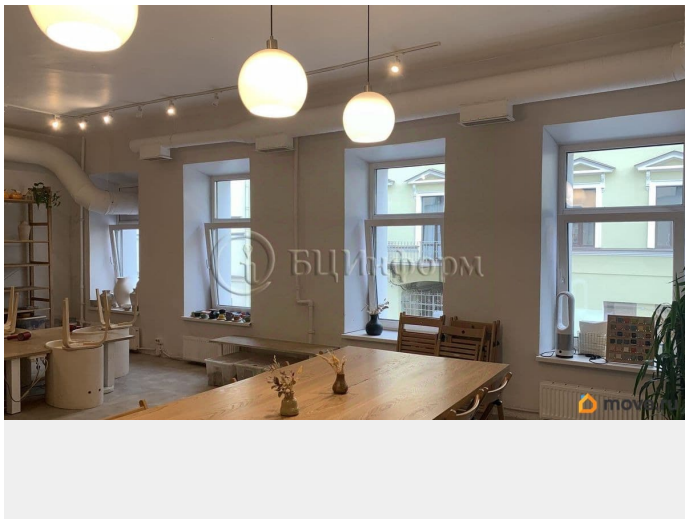
Предлагается в аренду с 01.02.2026 помещение S- 100,2 м.кв под гончарные/ творческие и т.д мастерские. расположенное на втором этаже (без мебели). Отдельный вход со стеклянной дверью, окна выходят на Гражданскую улицу. Отделка: стены покраска, напольное покрытие - плитка керамогранит. Помещение оснащено приточно-вытяжной вентиляцией. Высота потолка 3,0 м Выделенная мощность 15кВт Есть сан узел, подсобное помещение. Арендная ставка 2040 руб м.кв (в т.ч НДС)

для заметок



Депозит в размере 1 месячной ставки.
Креативный кластер «Бертгольд Центр»
расположен в шаговой доступности от трех
станций метро (Спаская, Сенная, Садовая).
Готово к въезду арендатора. Договор аренды
напрямую с собственником.





Move.ru - вся недвижимость России