

Создано: 21.12.2025 в 21:12

Обновлено: 10.01.2026 в 15:55

Санкт-Петербург, Торжковская улица, 1

156 000 ₽

Санкт-Петербург, Торжковская улица, 1

Округ

[СПБ, Приморский район](#)

Улица

[улица Торжковская](#)

ПСН - Помещение свободного назначения

Общая площадь

104 м²

Детали объекта

Тип сделки

Сдаю

Раздел

[Коммерческая недвижимость](#)

Описание

Арт. 128008965 Аренда коммерческого помещения 104 м² на 1-м этаже с отдельным входом (Торжковская ул., д. 1, м. Чёрная Речка, СПб) Перспективная локация в Приморском районе. Высокий трафик и отличная транспортная доступность.

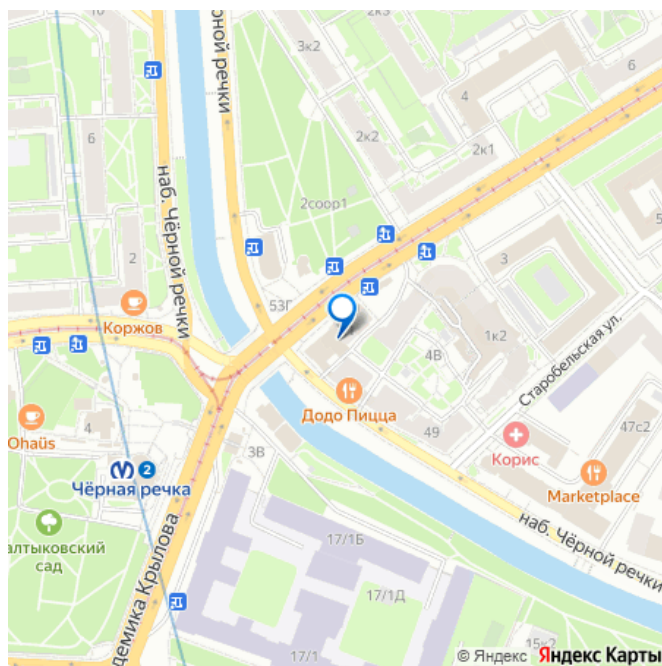
Идеально для услуг, розницы, общественного питания или офиса. Стратегическое расположение в престижном районе! Объект расположен на оживлённой Торжковской улице в Приморском районе — одном из самых динамичных и благополучных округов Санкт-Петербурга с высокой концентрацией

<https://spb.move.ru/objects/9287574333>

Елизавета Landman estate, Landman estate

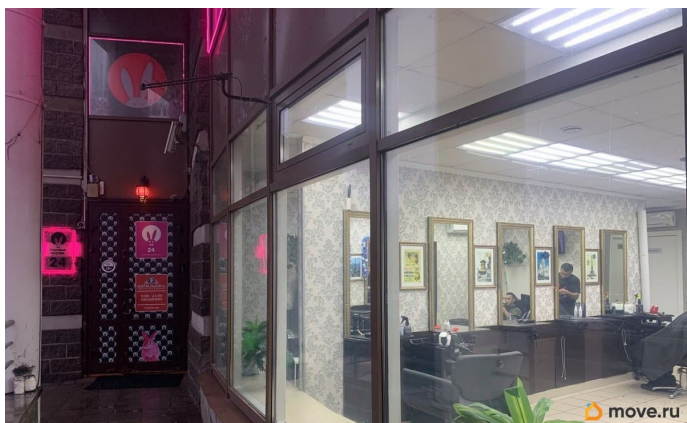
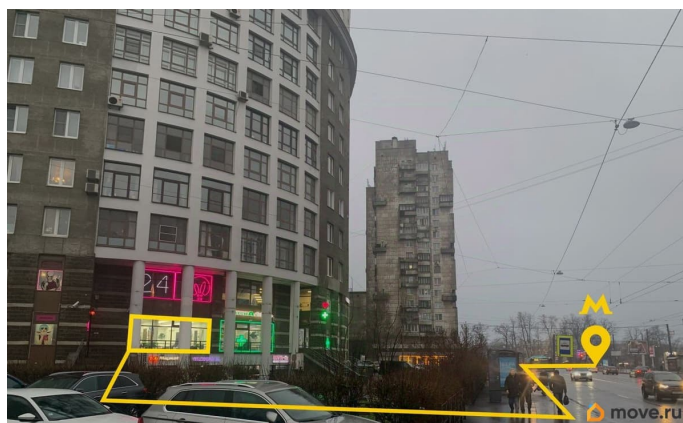
79112771233

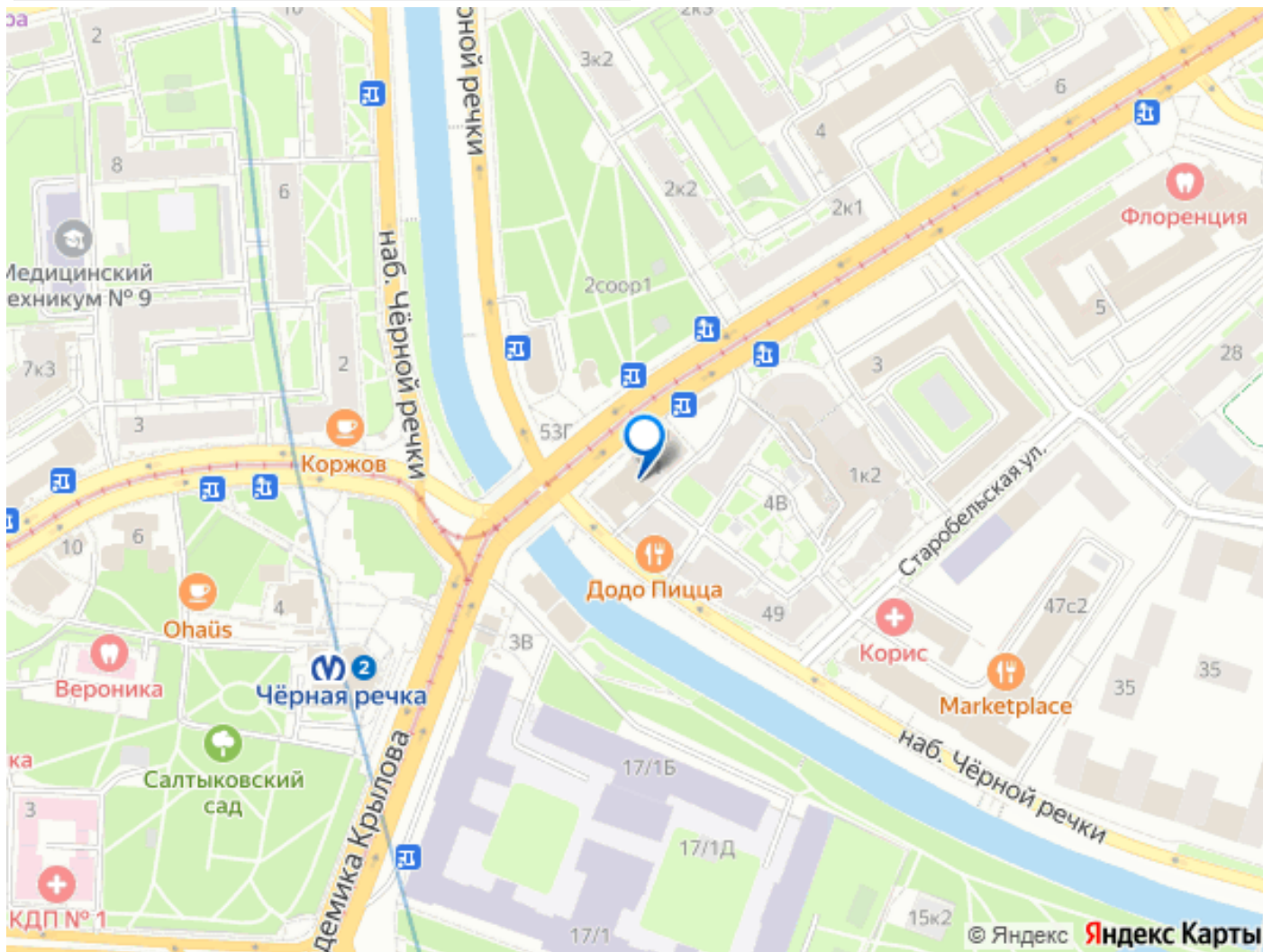
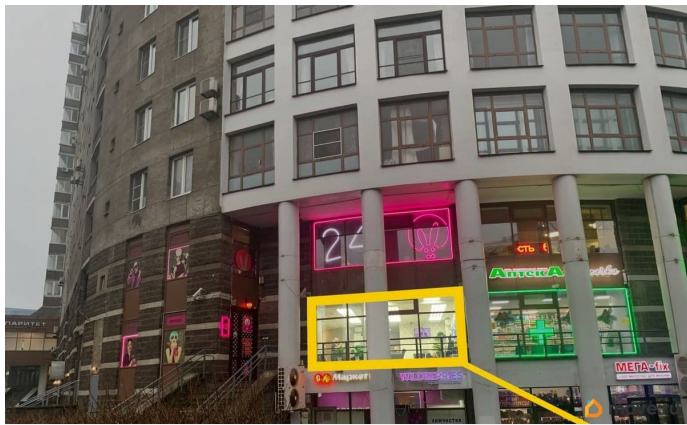
для заметок



резидентного населения с доходом выше среднего. Ключевые преимущества локации: Прямая пешая доступность от станции метро «Чёрная Речка» (3-5 минут). Пассажиропоток станции — 45 000+ человек в сутки. Высокая проходимость по самой Торжковской улице — одна из основных транспортных и пешеходных артерий района, ведущая к метро и Неве. Удобный подъезд и развитая транспортная развязка: близость к набережной Чёрной речки, Ланскому шоссе и Ушаковской набережной. Окружение престижных жилых комплексов, бизнес-центра «Ланской», кампуса СПбГУПТД. Мощная пешеходная логистика от жилого массива и общежитий к метро. Ключевые точки притяжения в радиусе 5-7 минут ходьбы: Станция метро «Чёрная Речка» Бизнес-центр «Ланской» Санкт-Петербургский государственный университет промышленных технологий и дизайна (СПбГУПТД) Супермаркеты «Перекрёсток» и «Верный» Фитнес-клубы, аптеки, банки, кафе Парковая зона на набережной Чёрной речки Уникальное помещение 104 м² с отдельным входом — идеально для: Общественного питания: кофейня, пекарня, стрит-фуд, небольшой ресторан Сферы услуг: салон красоты, клиника, стоматология, агентство недвижимости, офис Розничной торговли: одежда, обувь, цветы, продукты премиум-сегмента, товары для дома Франшиз и федеральных сетей Технические и коммерческие преимущества: Площадь: 104 м² Этаж: 2-й, вход с улицы (витринные окна) Готовые коммуникации, включая мокрые точки (санузел, водоснабжение) Арендная ставка: 156 000 руб./мес. Возможность оперативного запуска бизнеса. Это ваш шанс занять яркую точку на карте Приморского района с гарантированным клиентским

трафиком! Для презентации объекта и согласования просмотра звоните прямо сейчас! Санкт-Петербург, Торжковская улица, дом 1 (2 этаж).





Move.ru - вся недвижимость России