

Создано: 12.12.2025 в 18:00

Обновлено: 10.01.2026 в 04:57

Санкт-Петербург, улица Нахимова, 26

1 827 500 ₽

Санкт-Петербург, улица Нахимова, 26

Округ

[СПБ, Василеостровский район](#)

Улица

[улица Нахимова](#)

ПСН - Помещение свободного назначения

Общая площадь

1075 м²

Детали объекта

Тип сделки

Сдаю

Раздел

[Коммерческая недвижимость](#)

Описание

Помещение расположено в Василеостровском районе, ближайшая ст. метро Приморская.

Нежилое здание. 2-й этаж полностью.

Площадь: 1075м2. Все городские коммуникации. С отделкой. Потолки: 3м.

Отдельный вход справа здания, отдельный лифт с 1 этажа. Входная группа - отдельная часть 1 этажа. Витринное остекление. Любое коммерческое использование. Объект расположен прямо напротив автобусной остановки. В сквере Малые Гаванцы.

Развитая инфраструктура района. На 1-м этаже якорный арендатор - ресторан Токио-

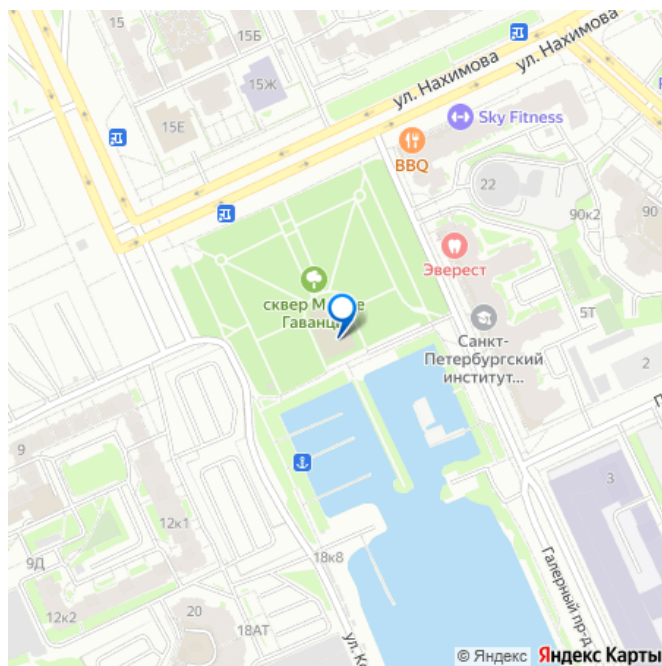
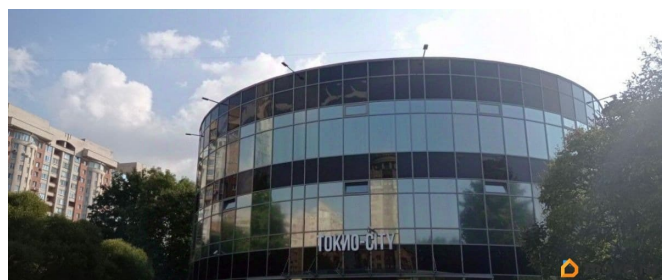
<https://spb.move.ru/objects/9287369338>

KNRU - Коммерческая недвижимость,

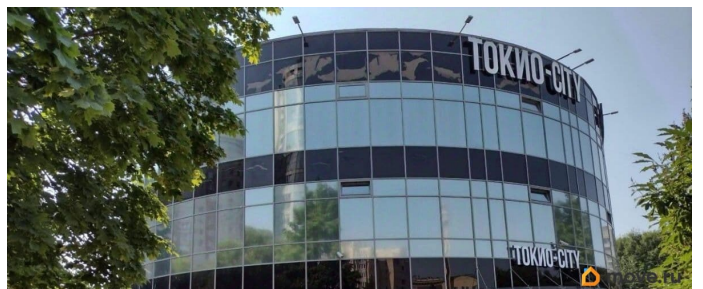
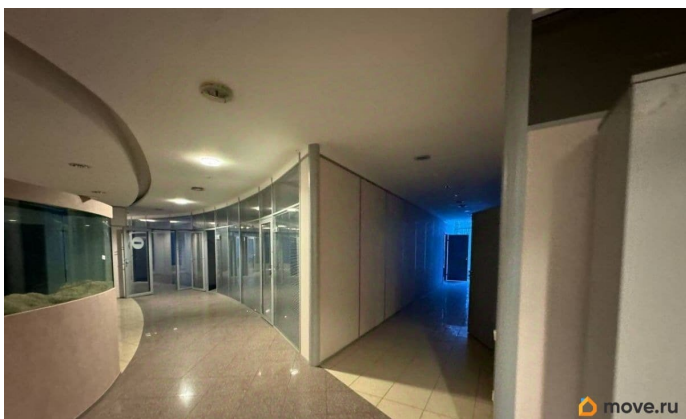
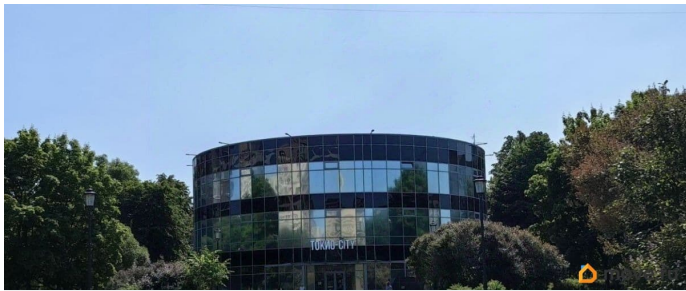
KNRU - Коммерческая недвижимость

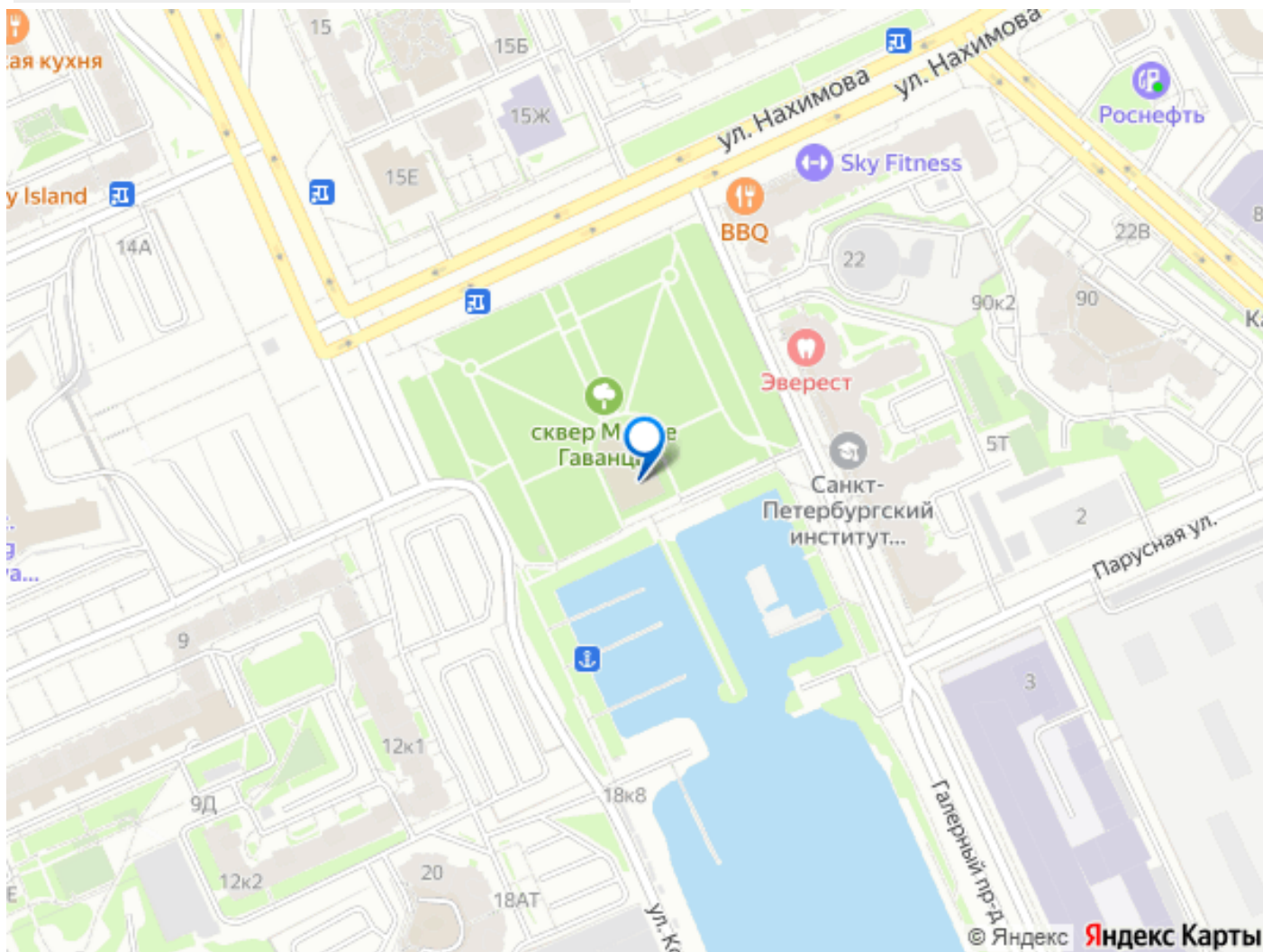
79111676788

для заметок



City. Есть возможность аренды 3 этажа (1075м) - 1 343 750руб./мес. Есть возможность аренды 2 этаж + 3 этаж (2150м) - 3 225 000руб./мес.Подходящий тип арендатора: Аудиотехника / Видеотехника, Бытовая техника, Многопрофильные медицинские центры, Спорттовары
Ближайшие станции метро: Приморская
Помещение подойдет для: Свободное назначение ID - 572349





Move.ru - вся недвижимость России