

🕒 Создано: 16.03.2026 в 10:49

🔄 Обновлено: 14.04.2026 в 12:50

**Санкт-Петербург, проспект Большой
Васильевского острова, 67к2**

372 945 ₽

Санкт-Петербург, проспект Большой Васильевского острова,
67к2

Округ

[СПБ, Василеостровский район](#)

ПСН - Помещение свободного назначения

Общая площадь

108.1 м²

Детали объекта

Тип сделки

Сдаю

Раздел

[Коммерческая недвижимость](#)

Описание

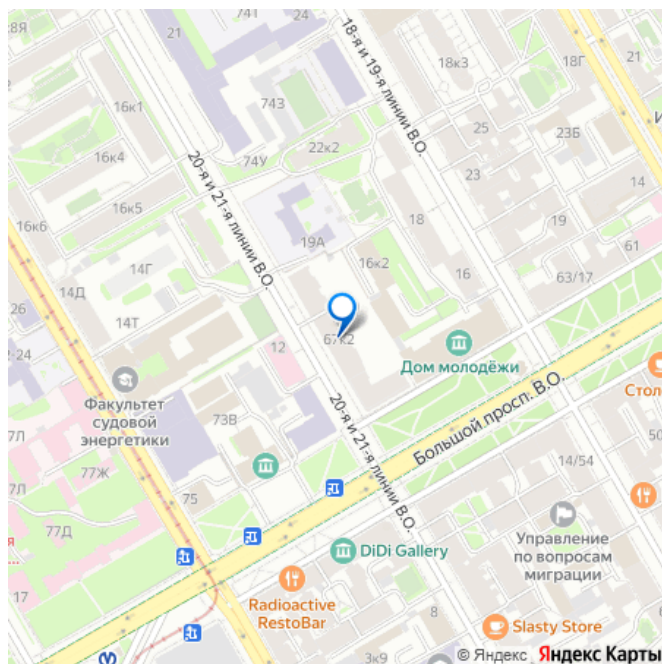
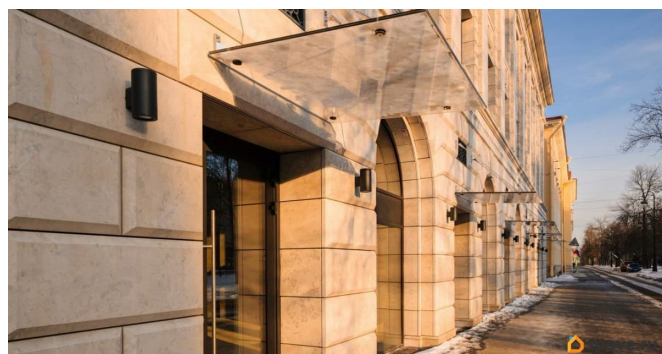
Помещение свободного назначения на 1 этаже, общая площадь 108.1 кв.м., высота потолков 4.2 м. Мощность подведенной линии электроснабжения 20 кВт. Стоимость аренды 372,945 руб. в месяц, это 3450 руб. за кв.м. В проекте уже открылись или скоро откроются: Цветочный магазин Расцветай, Surf Coffee, кафе Nothing Fancy, женский бизнес клуб «ИМПУЛЬС». Локация на Васильевском острове формирует новый центр притяжения за счет сочетания исторической среды и активного развития района. В зоне 5-минутной шаговой доступности проживает

<https://spb.move.ru/objects/9291796208>

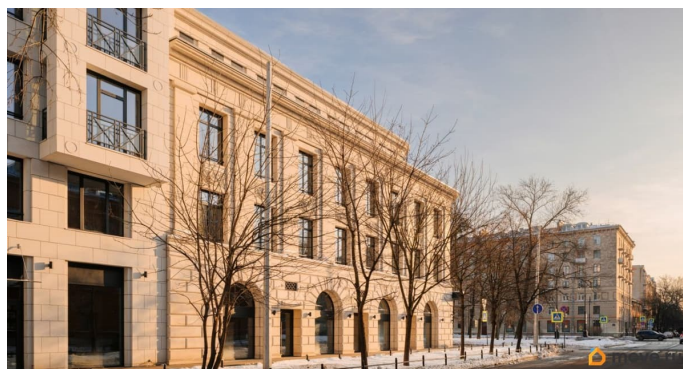
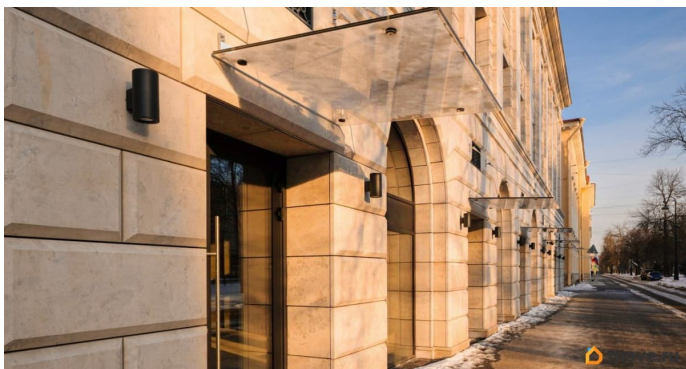
**Legenda Development, Legenda
Development**

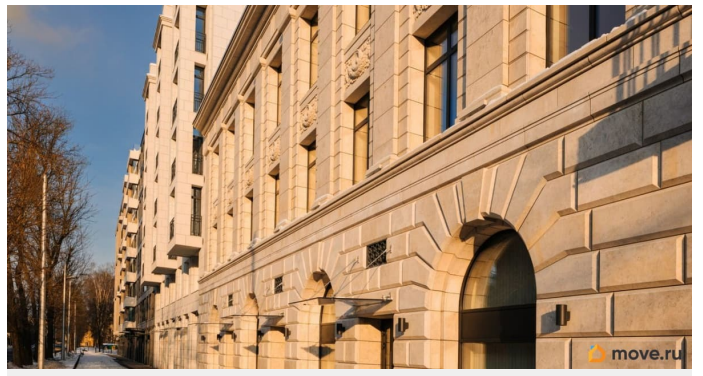
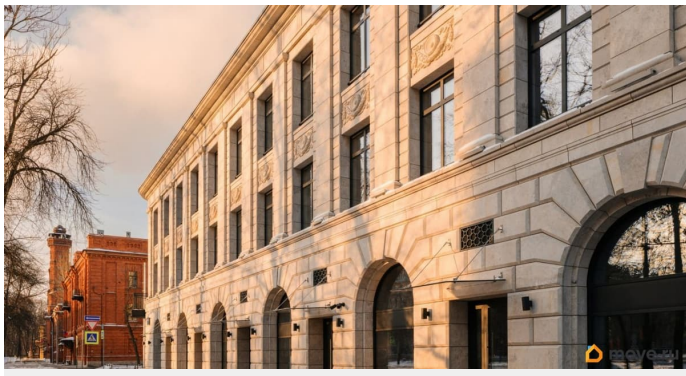
79111009044

для заметок



более 22 000 жителей с устойчивой динамикой роста. Численность работающего населения, включая сотрудников бизнес-центров, крупных предприятий и образовательных учреждений, составляет порядка 23 500 человек. Среднесуточный автомобильный трафик достигает 13 500 автомобилей. Пешая доступность до станции метро «Горный институт» — всего 3 минуты, до станции «Василеостровская» — 20 минут. Прогнозируемый пассажиропоток новой станции метро «Горный институт» — около 29 000 человек в день, что дополнительно усилит трафик в локации. Район отличается высокой деловой и образовательной активностью, формируя качественную аудиторию: жители домов высокого класса, сотрудники компаний и студенты коммерческих вузов. Преимущества: - Активно развивающийся престижный район - Качественная аудитория: жители высокого класса, сотрудники и учащиеся вузов - Расположение на одной из ключевых магистралей Васильевского острова - Близость точек притяжения: Севкабель Порт, Эрарта, Василеостровский рынок - Дефицит качественных помещений формата стрит-ритейл - Расположение на пути пешеходных маршрутов между станциями метро «Василеостровская» и «Горный институт».



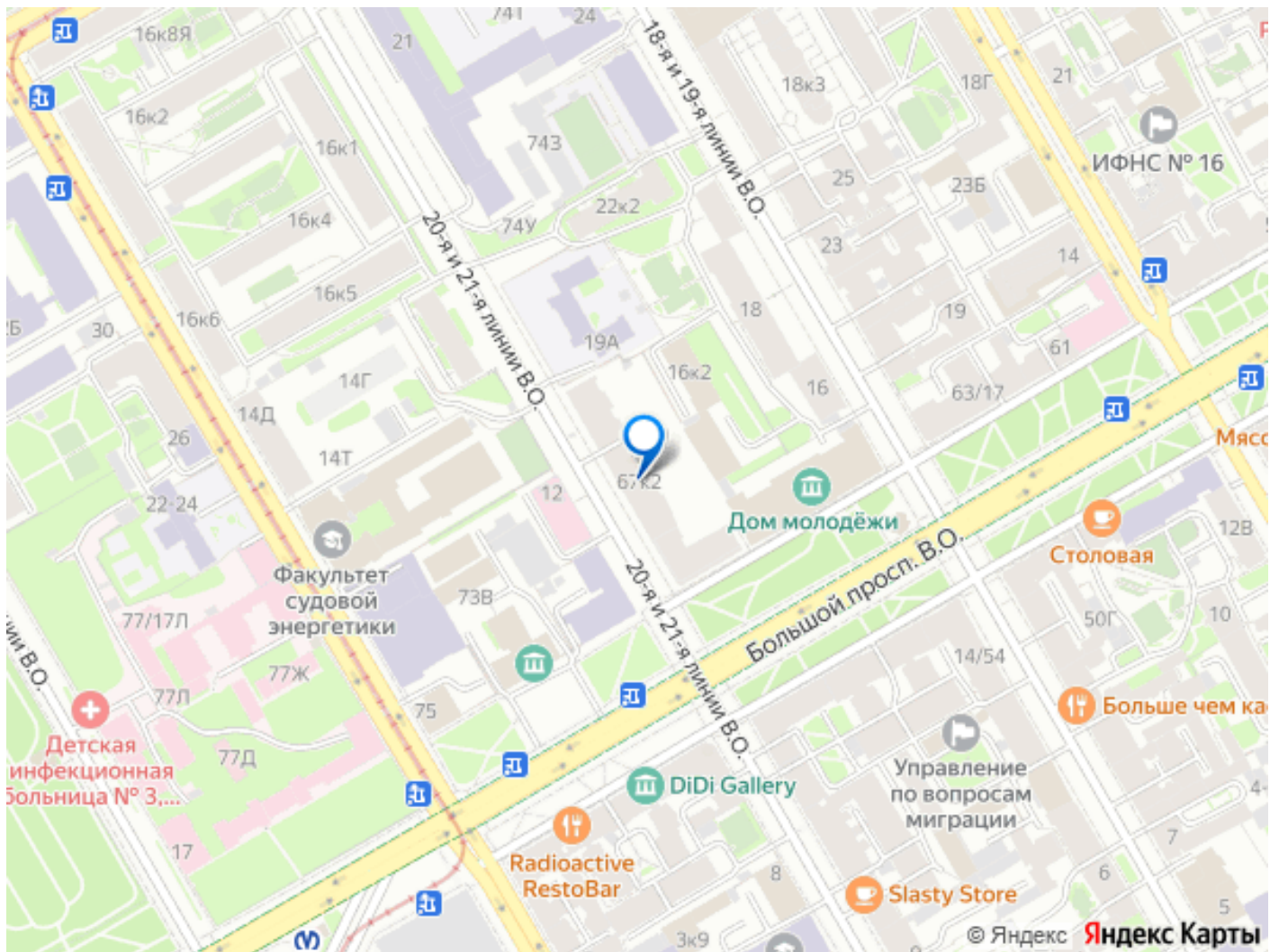


БОЛЬШОЙ 67

Коммерческая
недвижимость

П-8
ТОР.Т

The image is a promotional graphic for a commercial property. It features a background with a white stone and green leaves. On the left, the text 'БОЛЬШОЙ 67' is written in a serif font, followed by 'Коммерческая недвижимость' in a sans-serif font. In the center, there is a floor plan diagram of a rectangular unit with a small internal structure. The unit is labeled 'П-8' and 'ТОР.Т'. The 'move.ru' logo is in the bottom right corner.



Move.ru - вся недвижимость России