

Создано: 13.01.2026 в 00:32

Обновлено: 19.01.2026 в 00:56

Санкт-Петербург, улица Рубинштейна, 23

150 000 ₽

Санкт-Петербург, улица Рубинштейна, 23

Округ

[СПБ, Центральный район](#)

Улица

[улица Рубинштейна](#)

ПСН - Помещение свободного назначения

Общая площадь

110 м²

Детали объекта

Тип сделки

Сдаю

Раздел

[Коммерческая недвижимость](#)

Описание

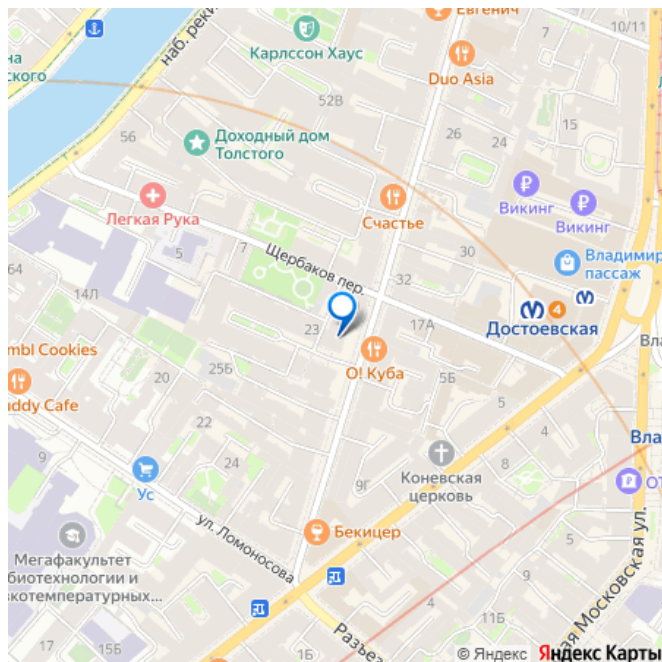
-Сдаётся Офис в самом центре Петербурга, в знаменитом Довлатовском Доме на улица Рубинштейна 23. (м.Достоевская м.Владимирская 3 минуты пешком). - Шикарная локация, на одной из самых оживленных и проходных улиц Петербурга. - Отдельный Офис общей площадью 110 м. Три Входа. Свободная планировка, одна несущая стена в середине помещения, остальные гипсокартон (можно переделать под себя) сейчас 5 кабинетов в помещении. -В данный момент Два отдельных входа: -Первый со стороны центрального двора с Рубинштейна

<https://spb.move.ru/objects/9287922077>

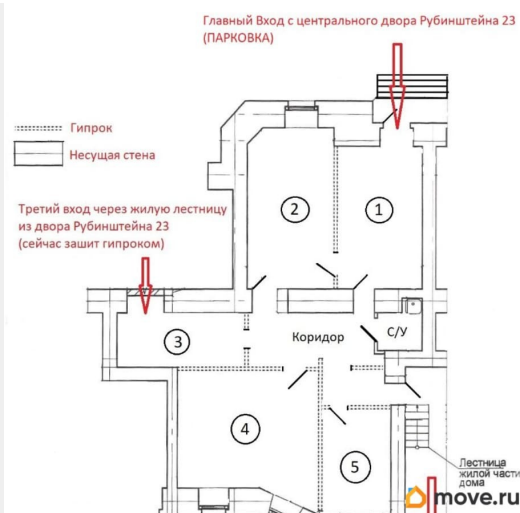
Евгений Суриков, Евгений Суриков

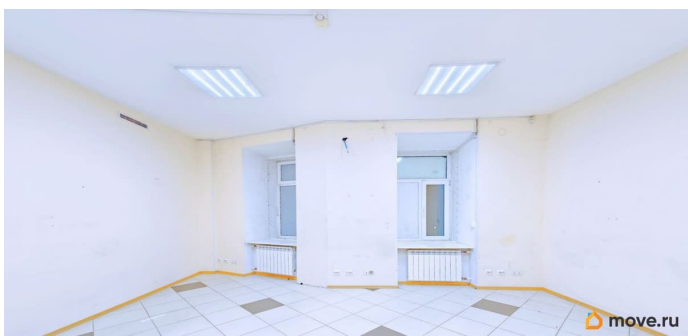
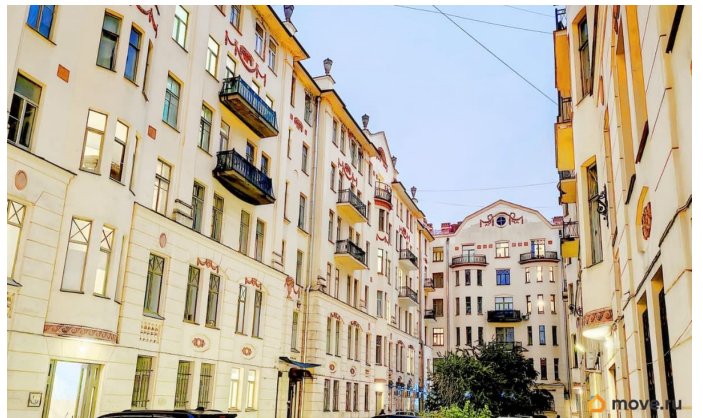
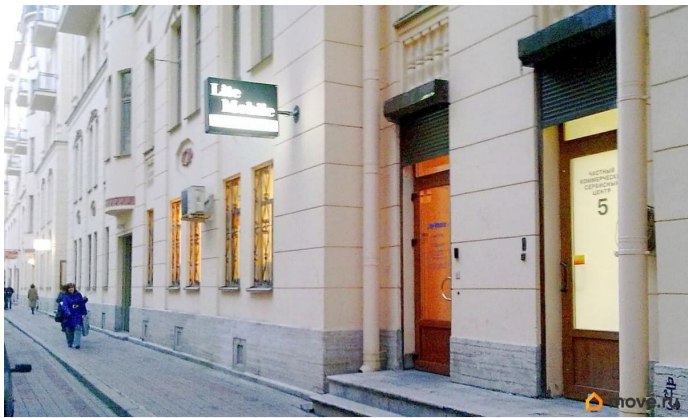
79818909473, 79818469778

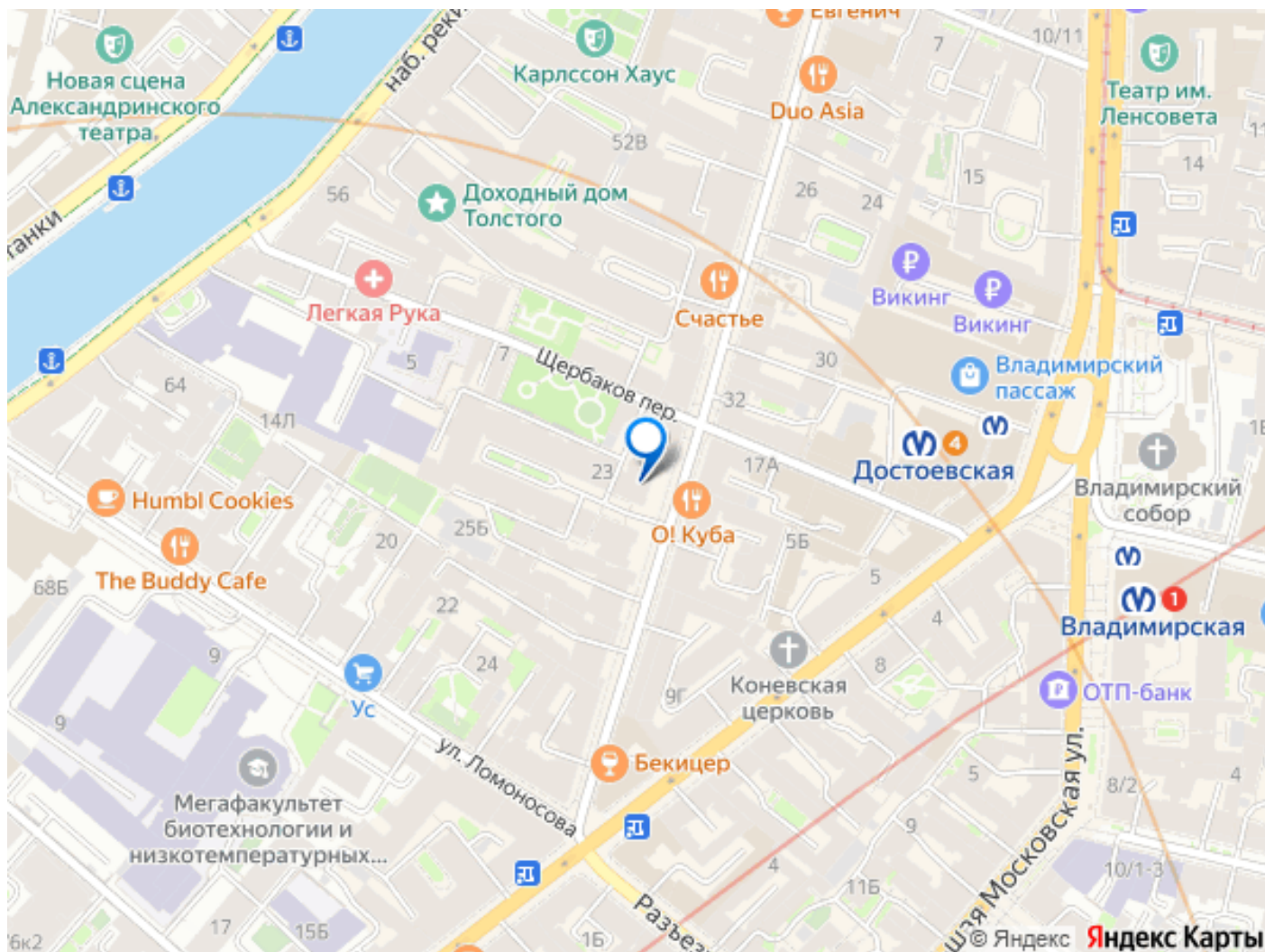
для заметок



23 (возможна парковка 1 авто). -Второй вход со двора Рубинштейна 25 (для Парковки и погрузки-разгрузки). -Третий вход через жилую лестницу с главного двора Рубинштейна 23 (в данный момент не используется, зашит гипсокартоном, можно открыть). -Пол керамогранит на цементной стяжке, все трубы новые пластиковые, окна пластиковые, внутренние коммуникации для ИТ с сервером, охранная и пожарная сигнализация. -1 этаж, высокие Потолки 3.2м, С/У (раковина и туалет, бойлер). Электричество 15 кВт, Красивая входная группа. Озеленённый двор. -Красивый Дом-памятник только после реконструкции фасада, построен в 1911 году архитектором А.А. Барышниковым (тогда он назывался Домом Петербургской купеческой управы). Это целый комплекс зданий вокруг глубокого двора-курдонера с великолепной архитектурой в стилях неоклассицизм и модерн. -КОМИССИЯ АГЕНТСТВА 50%







Move.ru - вся недвижимость России