

Создано: 12.01.2026 в 14:15

Обновлено: 19.01.2026 в 12:51

Санкт-Петербург, Херсонская улица, 39

**386 000 ₽**

Санкт-Петербург, Херсонская улица, 39

Округ

[СПБ, Центральный район](#)

Улица

[улица Херсонская](#)

**ПСН - Помещение свободного назначения**

Общая площадь

113 м<sup>2</sup>

**Детали объекта**

Тип сделки

Сдаю

Раздел

[Коммерческая недвижимость](#)

**Описание**

Аренда помещения в центре города Сдаётся коммерческое помещение в составе апарт-отеля бизнес-класса. Объект вводится в эксплуатацию в марте. Адрес: Санкт-Петербург, ул. Херсонская, д. 39 Параметры помещения Общая площадь — 113 м<sup>2</sup> (80,3 м<sup>2</sup> - первый этаж, 32,7 м<sup>2</sup> - антресоль (второй уровень)) Свободная планировка Высокие потолки Витринное остекление Центральные коммуникации Приточно-вытяжная вентиляция Электрическая мощность 20 кВт Формат антресоли Антресоль используется как второй уровень помещения Подходит под

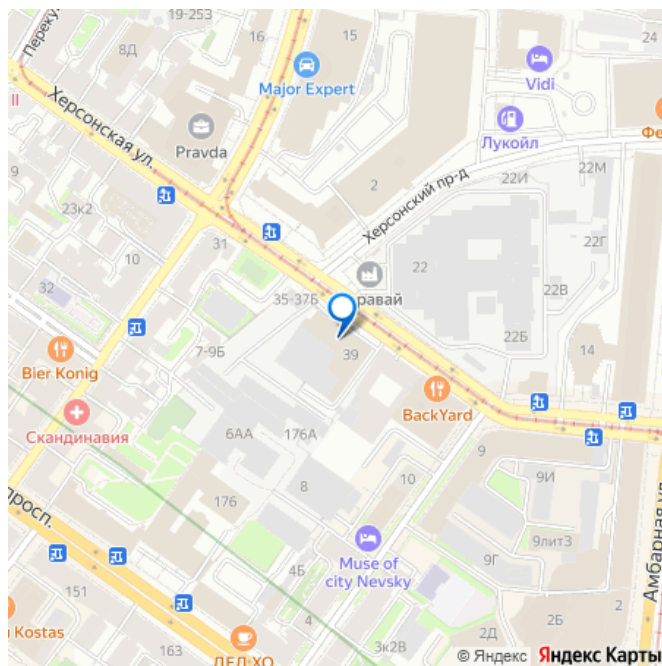
<https://spb.move.ru/objects/9288100221>

**ПИА Недвижимость, ПИА**

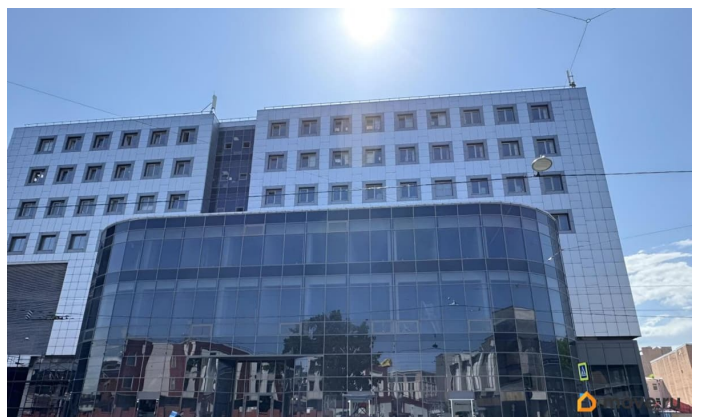
**Недвижимость**

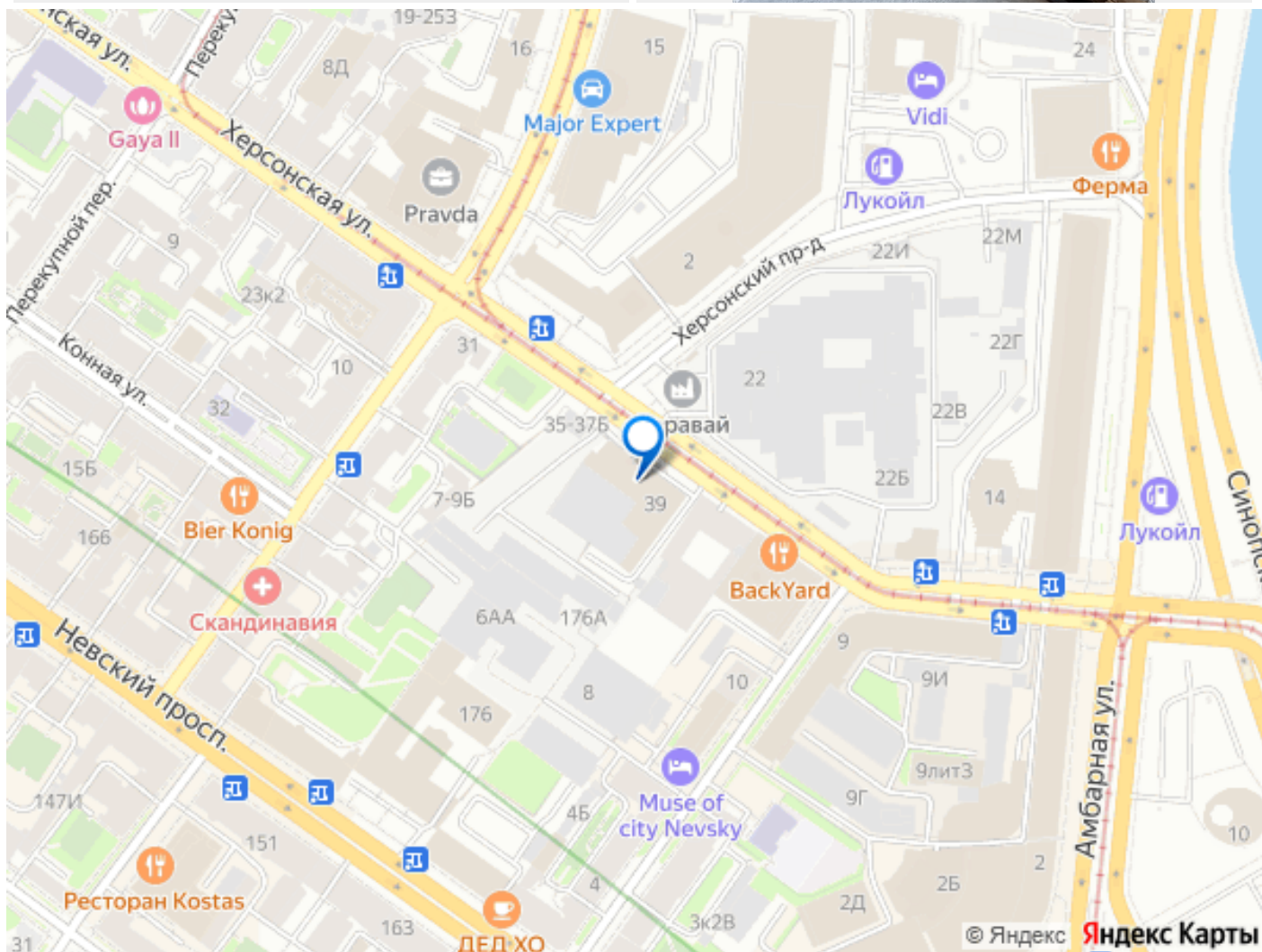
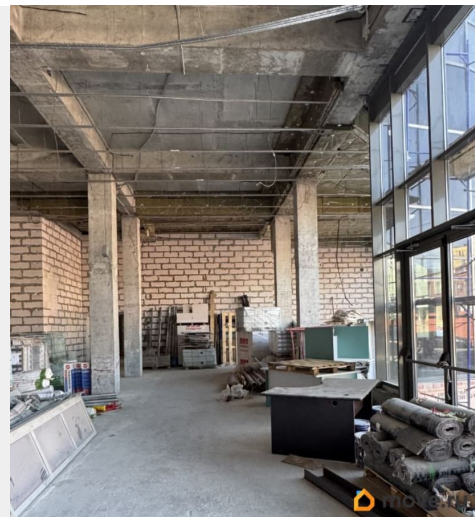
**79117195570**

для заметок



посадку, рабочие зоны, хранение или зонирование пространства Локация Центральный район Санкт-Петербурга Шаговая доступность до метро Площадь Александра Невского Рядом Невский проспект, Московский вокзал, деловое и туристическое окружение Удобная транспортная доступность для клиентов и персонала Условия аренды Основная площадь: 80,3 м² 4 000 ? = 321 200 руб./мес. Антресоль: 32,7 м² 2 000 ? = 65 400 руб./мес. Общая арендная плата: 386 600 руб./мес. Арендные каникулы обсуждаются индивидуально Также есть варианты аренды других площадей (311 кв.м., 90 кв.м., 100 кв.м.) Звоните, подробнее расскажем про помещение, ответим на вопросы!





Move.ru - вся недвижимость России