

Создано: 15.04.2026 в 22:14

Обновлено: 15.04.2026 в 22:59

Агент

79819717637

Ленинградская область, Гатчинский район, Гатчина, улица Генерала Кныша, 19

11 000 ₺

Ленинградская область, Гатчинский район, Гатчина, улица Генерала Кныша, 19

Улица

[улица Генерала Кныша](#)

Шоссе

[Киевское](#)

ПСН - Помещение свободного назначения

Общая площадь

11 м²

Детали объекта

Тип сделки

Сдаю

Раздел

[Коммерческая недвижимость](#)

Описание

Аренда от собственника, без комиссии!!!
Последние помещения!!! Отдельно стоящее здание. В карусели фото есть видеобзор. Цветом отмечены помещения на плане. На первом этаже располагается детский медицинский центр (скоро открытие), пункт выдачи заказов Вайлдберис. На втором этаже строительная компания (офис), салон массажа, кабинет маникюра и педикюра, кабинет психолога. Третий этаж фотостудия.

для заметок



Производится замена фасада всего здания, что придает стильный и современный вид.

Первый этаж (отдельный вход со стороны двора), осталось одно помещение с отдельным входом!!! - 72 кв.м - 72.000? (отмечено зеленым), рядом с Вайлдберис

Второй этаж (отдельный вход со стороны двора), в ближайшее время будет разделено на три помещения, как на плане планировки, либо снять целиком 75 кв.м по 800? вместо 1000? при разделении: - 11 кв.м - 11.000? (отмечено красным) - 16 кв.м - 16.000? (отмечено желтым) - 22 кв.м - 22.000? (отмечено синим)

Второй этаж (вход со стороны Генерала Кныша, окна во двор) - 82 кв.м - 65.600? (отмечено фиолетовым, идеально под танцевальную студию)

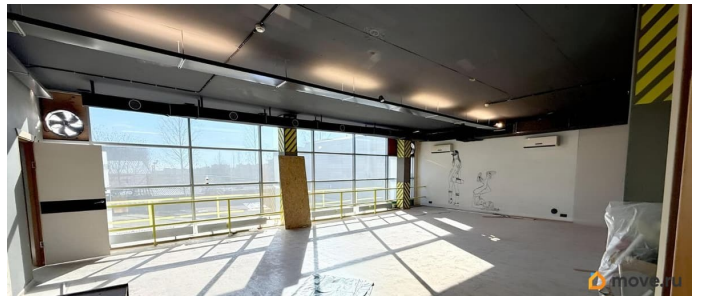
Внутренние перегородки не капитальные (несущие только железобетонные колонны и внешние стены здания, на плане видно), можно подстраивать под вашу деятельность

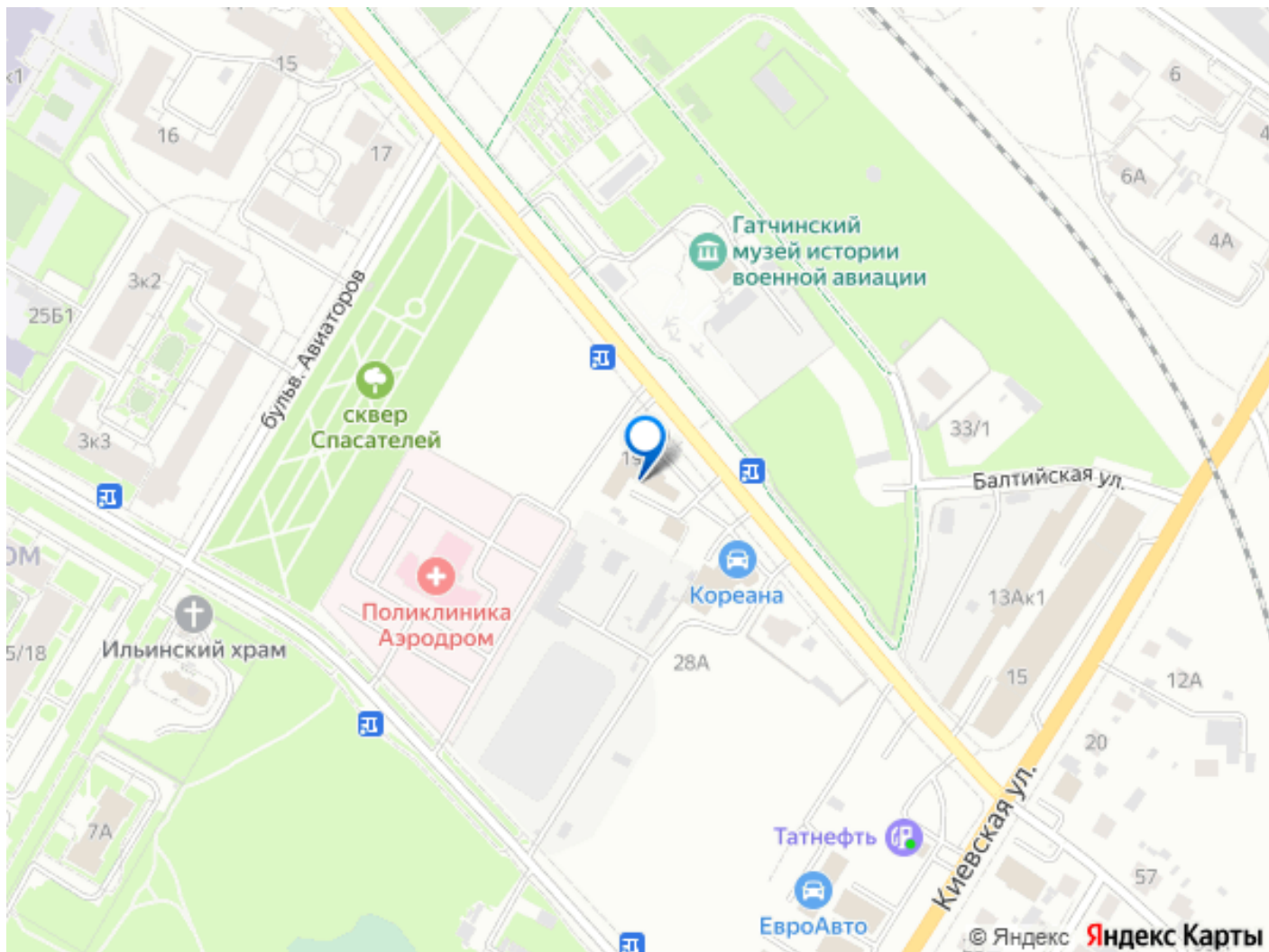
Основные характеристики:

- Оставшиеся площади: от 11 кв.м, до 82 кв.м
- Панорамные окна
- КУ оплачиваются отдельно (низкие КУ, благодаря собственной газовой котельной)
- Мокрые точки можно легко переносить

Преимущества:

- Первая линия
- Отдельно стоящее здание
- Легко реализовать планировку - конструктор
- Бесплатная парковка (земля в собственности)
- Объект находится в густонаселенном развивающемся районе
- Высокий автомобильный и/или пешеходный трафик
- Рядом остановки общественного транспорта, железнодорожный вокзал





Move.ru - вся недвижимость России