

Илона Воеводина, Ilona Estate

**79118394281**

**Санкт-Петербург, проспект Обуховской  
обороны, 36**

**390 600 ₽**

Санкт-Петербург, проспект Обуховской обороны, 36

Округ

[СПБ, Невский район](#)

Улица

[проспект Обуховской Обороны](#)

**ПСН - Помещение свободного назначения**

Общая площадь

126 м<sup>2</sup>

## Детали объекта

Тип сделки

Сдаю

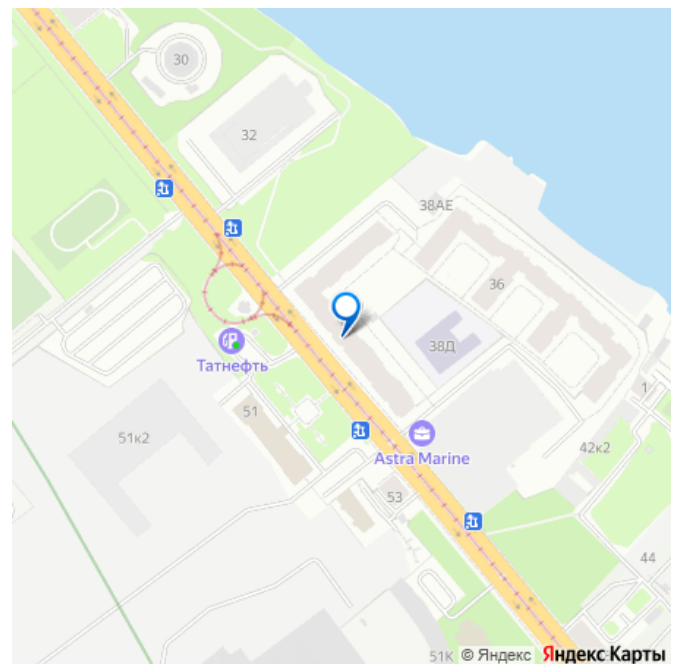
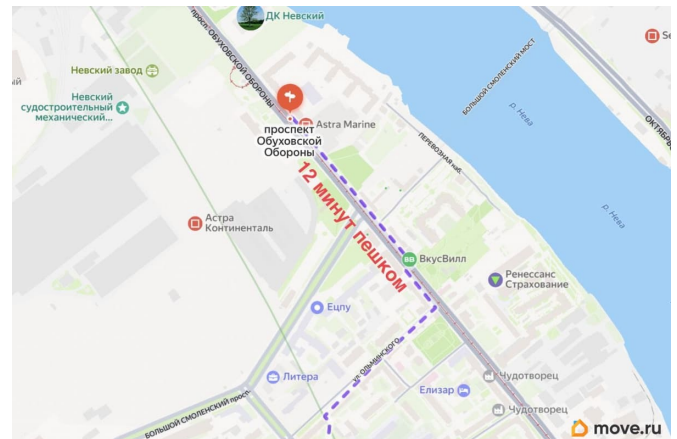
Раздел

[Коммерческая недвижимость](#)

## Описание

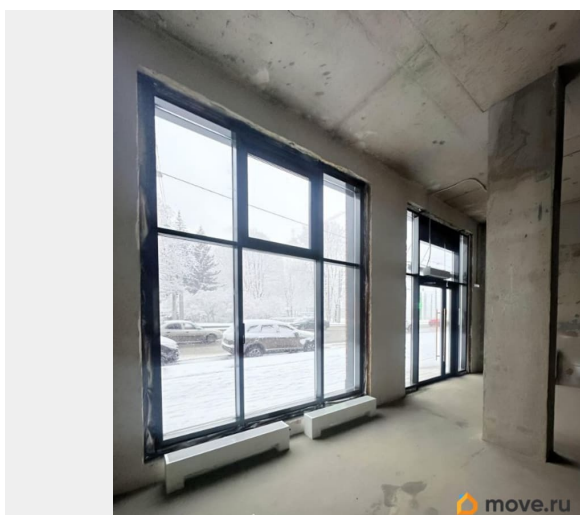
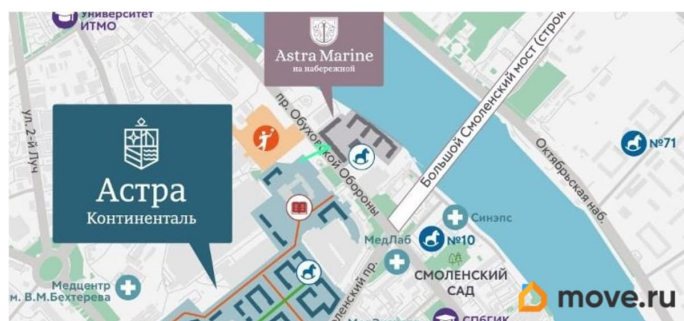
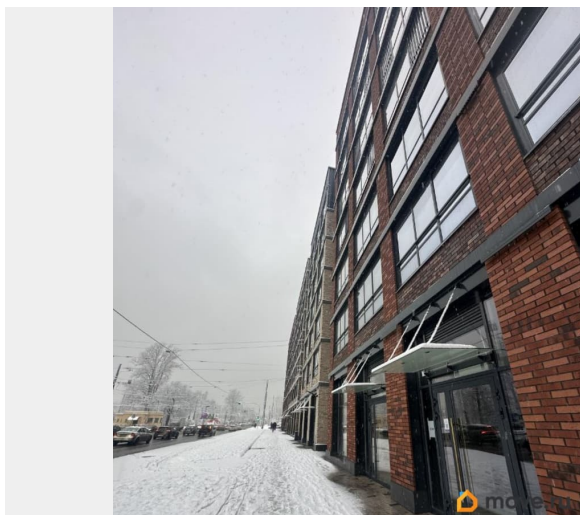
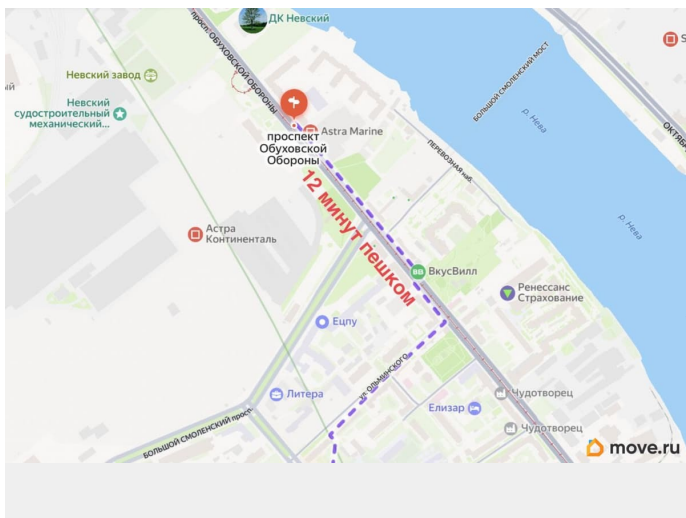
Впервые сдается в аренду ГОТОВОЕ помещение в новом доме в одном из самых динамично развивающихся районов Петербурга Левый берег Невского района. Площадь - 126 метров кв. (двухсторонняя планировка) Витринные окна Высота потолка 3,65 метра Выделенная мощность - 25 КВт (с возможностью увеличения). 12 минут пешком до станции метро Елизаровская. 1й этаж. Помещение располагается на первой линии рядом с остановкой общественного транспорта. Назначение помещения

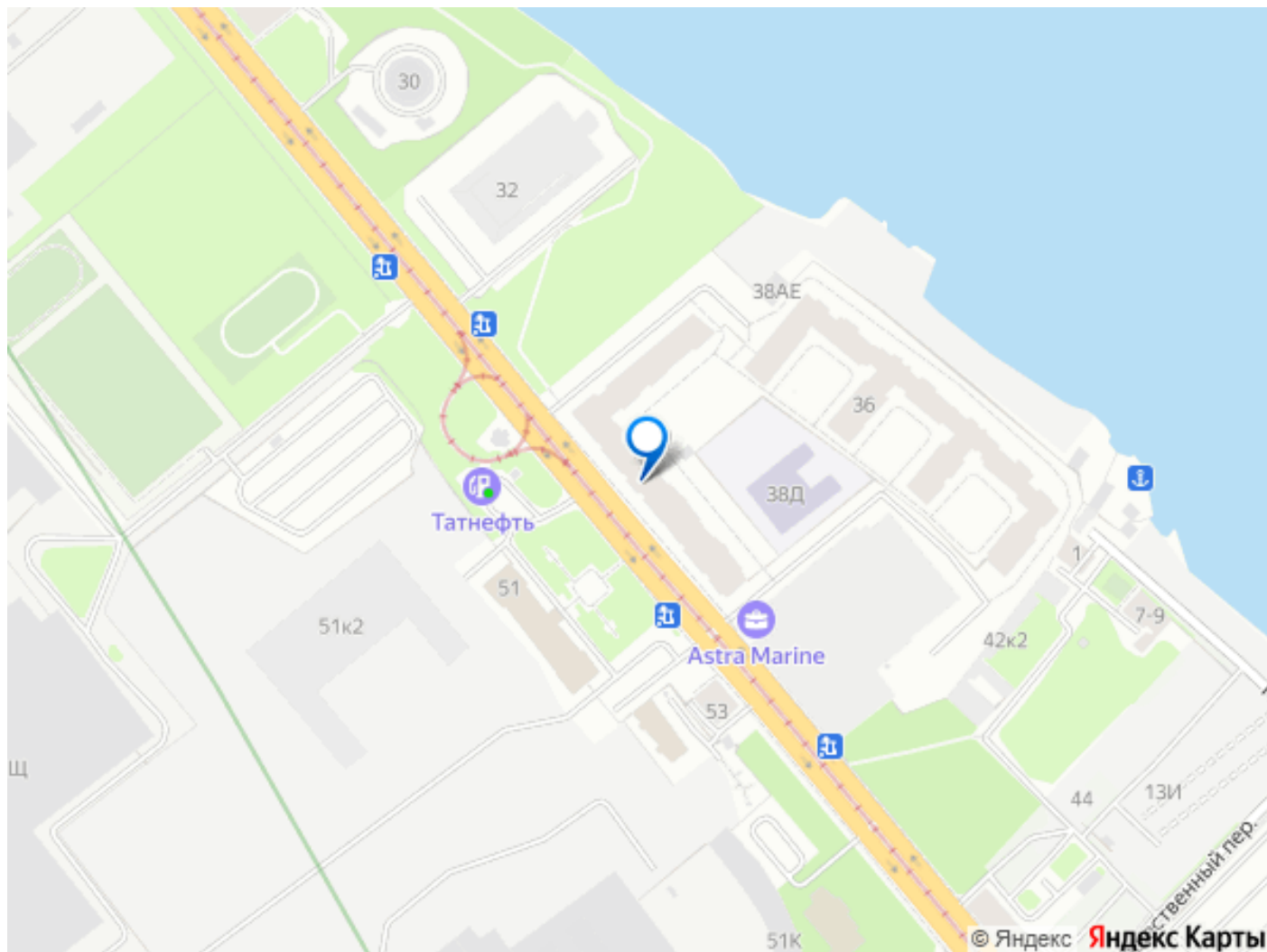
для заметок



универсальное. Подходит для размещения: магазина, клиники, спортивного зала, ресторана, стоматологии, салона красоты, обучающего центра, фитнес-студии, супермаркета, пекарни, кофейни, салона цветов, аптеки. Преимущества: -

Расположение на главной магистрали левобережной части Невского района - Первая линия, витринные окна помещения хорошо просматривается. - В проекте мало коммерческих помещений (только вдоль пр. Обуховской Обороны) низкая конкуренция. - В районе острая нехватка качественных коммерческих помещений - Расположение на пути пешеходных маршрутов жителей от и до станции метро Елизаровская. - Остановка общественного транспорта в пешей доступности - Возможность припарковаться вдоль помещения - Напротив помещения активно строится большой спортивный комплекс с бассейном для жителей района (стабильная генерация трафика) - Район активно застраивается, численность населения около 3000 человек в 2025 году к 2028 году увеличится в 3 раза (за счет новых ЖК) - Строительство рядом с жилым комплексом нового современного арт-пространства и фуд-МОЛЛа в отреставрированном здании Невского железодельного механического и корабельного завода, что станет новой точкой притяжения жителей всего района (открытие запланировано на осень 2025) - Строительство Большого Смоленского моста в непосредственной близости от жилого комплекса.





Move.ru - вся недвижимость России