

🕒 Создано: 17.11.2025 в 12:45

🔄 Обновлено: 16.04.2026 в 05:03

Санкт-Петербург, Кирпичный переулок, 3

150 000 ₽

Санкт-Петербург, Кирпичный переулок, 3

Округ

[СПБ, Центральный район](#)

Улица

[Кирпичный переулок](#)

ПСН - Помещение свободного назначения

Общая площадь

12 м²

Детали объекта

Тип сделки

Сдаю

Раздел

[Коммерческая недвижимость](#)

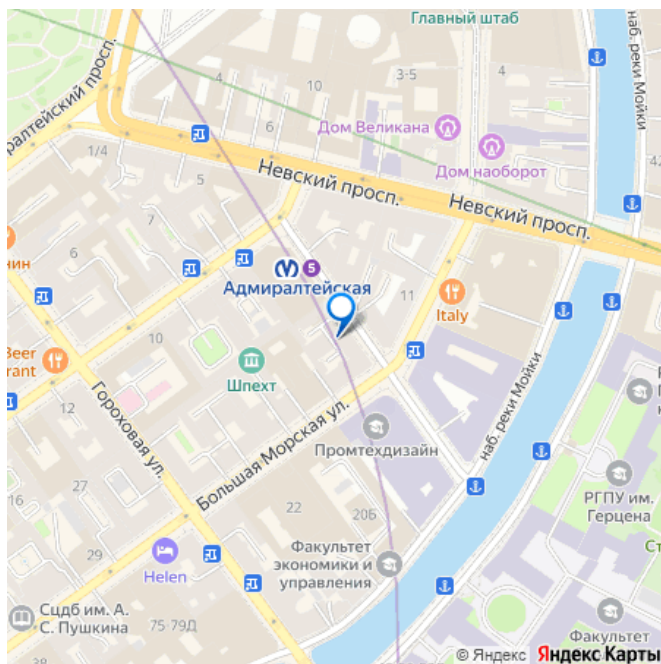
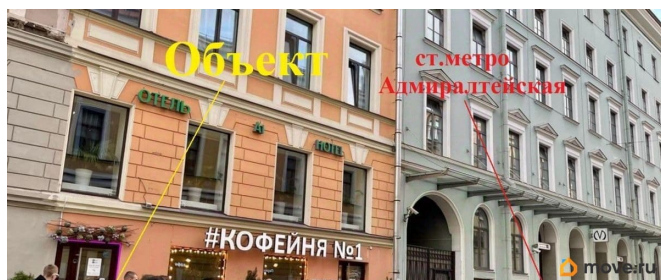
Описание

Помещение расположено туристическом центре Санкт-Петербурга, в суперпроходном месте, на входе ст. метро «Адмиралтейская» бельэтаж, площадь: 12м2, все городские коммуникации, евростандарт. 15кВт, вход с фасада, любое коммерческое использование кроме вейп-шопов, возможность размещения вывески. Центр досуговой и деловой жизни города, колоссальнейший пешеходный трафик, сложившаяся торговая зона, высокая покупательская способность! В шаге расположены знаковые достопримечательности Санкт-Петербурга!

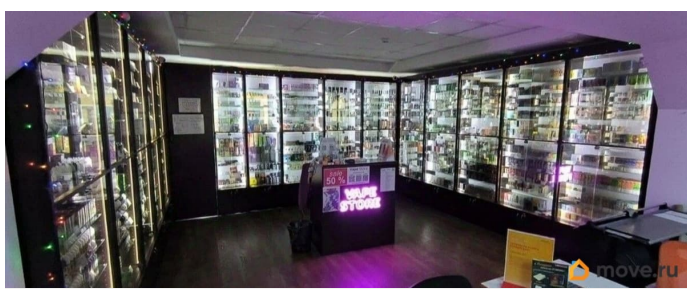
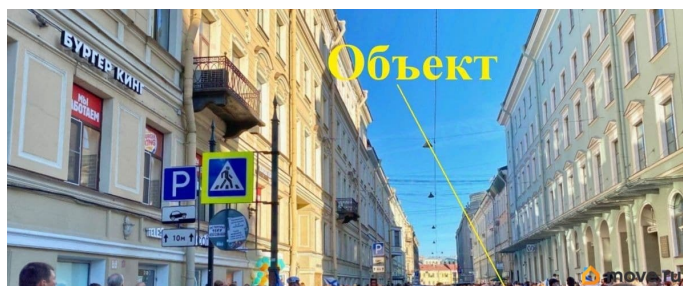
<https://spb.move.ru/objects/9286636457>

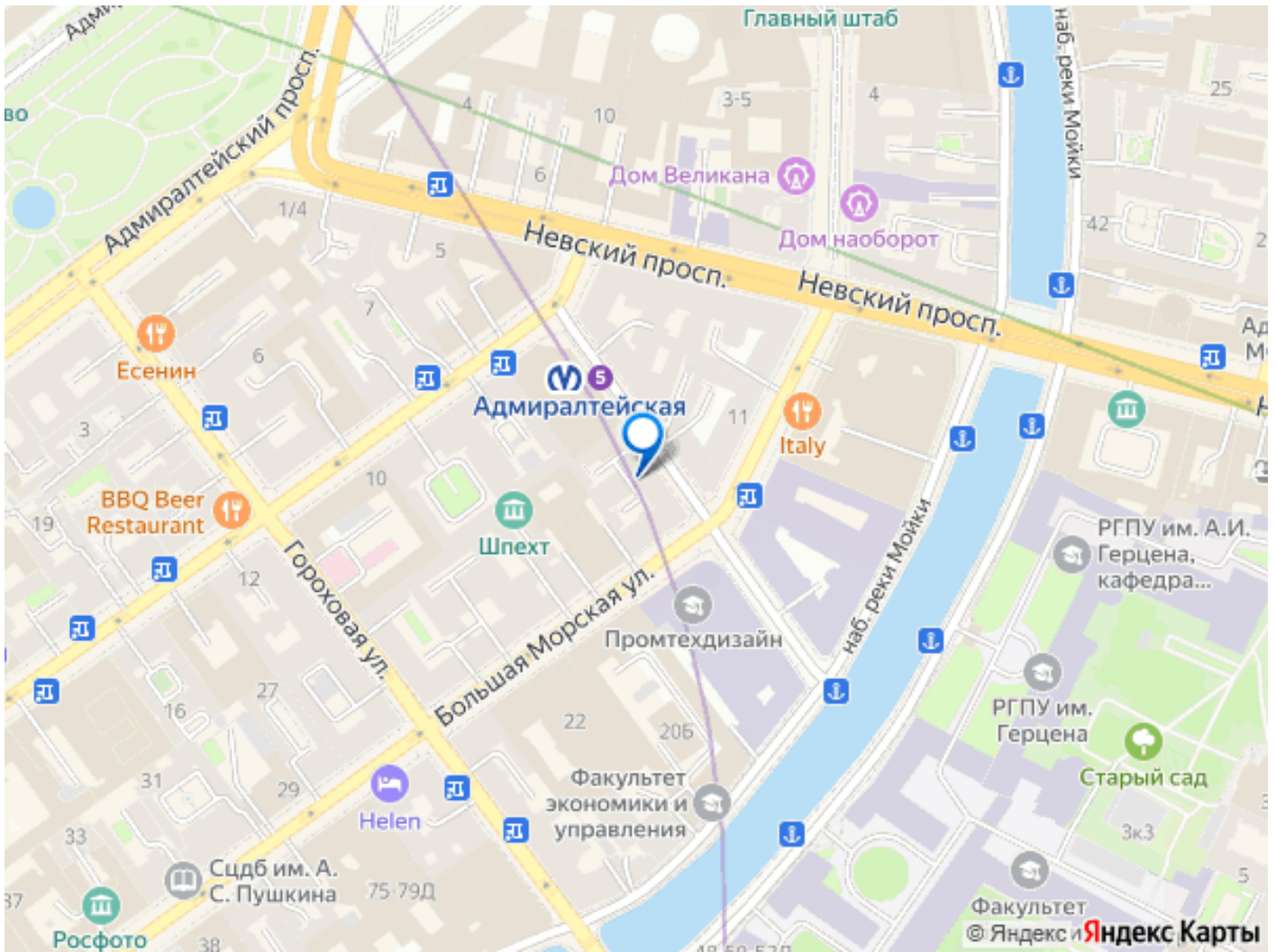
**KNRU - Коммерческая недвижимость,
KNRU - Коммерческая недвижимость
79111676788**

для заметок



Возможно увеличение площади до 20м2 по ставке 280т.р./мес. Предыдущий арендатор: VAPE-STORE Ближайшие станции метро: Адмиралтейская Помещение подойдет для: Свободное назначение ID - 571784





Move.ru - вся недвижимость России