

Создано: 26.06.2024 в 17:51

Обновлено: 06.01.2026 в 14:57

<https://spb.move.ru/objects/9287538788>

**Павел Шустов, Частный маклер**

**79817670324**

**Санкт-Петербург, Социалистическая  
улица, 21**

**300 000 ₽**

Санкт-Петербург, Социалистическая улица, 21

Округ

[СПБ, Центральный район](#)

Улица

[улица Социалистическая](#)

**ПСН - Помещение свободного назначения**

Общая площадь

155 м<sup>2</sup>

**Детали объекта**

Тип сделки

Сдаю

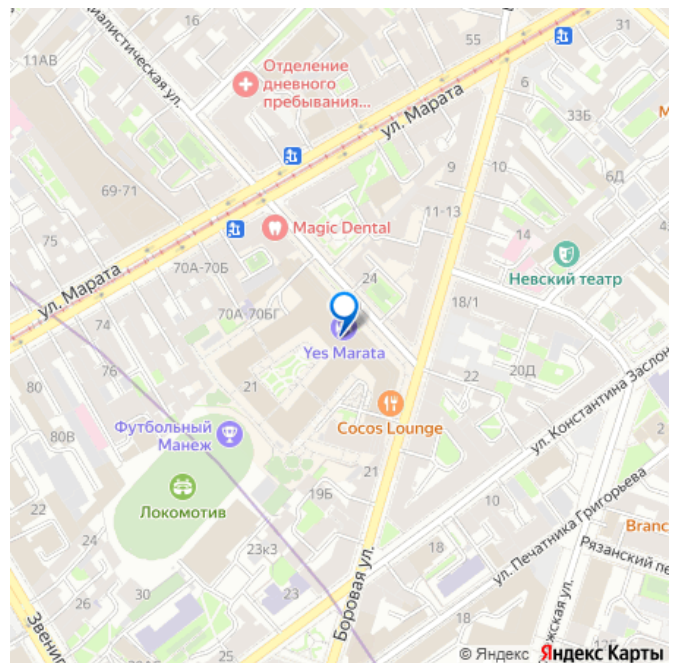
Раздел

[Коммерческая недвижимость](#)

**Описание**

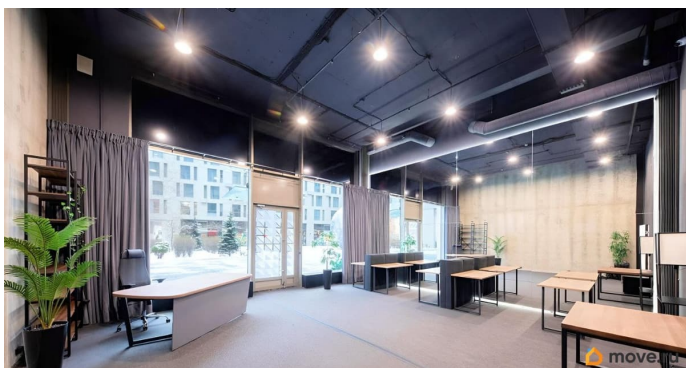
Офисное помещение на первом этаже апарт-отеля YES. Социалистическая 21, точка притяжения деловой и досуговой жизни Петербурга. Планировка: два зала по 50м2 ; кухня ; зона отдыха ; санузел ; подсобка. В пешеходной доступности находятся 3 станции метро: «Лиговский проспект»; «Звенигородская»; «Владимирская»; - Площадь: 127 м2 + 30 м2 второй этаж - Электрическая мощность: 40 кВт - Высота потолков: 4,95 м - Огромные витрины, можно разместить рекламу. - 2 отдельных входа -

для заметок

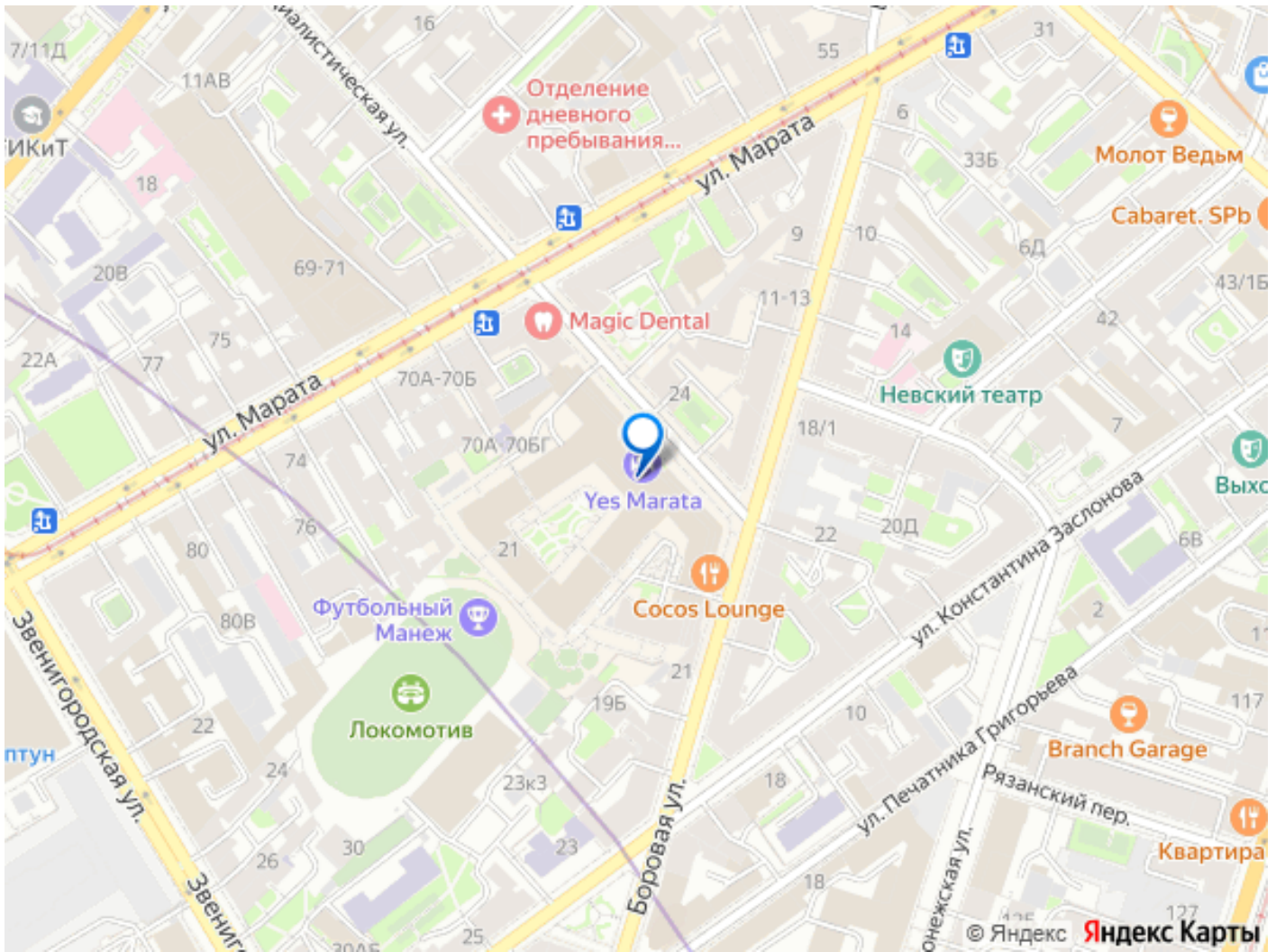
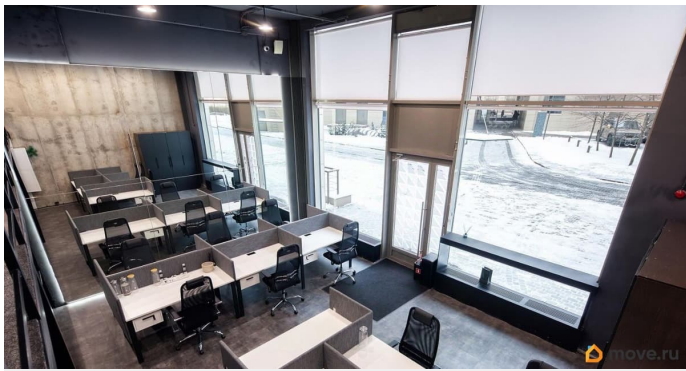


Приточно-вытяжная вентиляция - Этажность:

1/10 Вся необходимая инфраструктура, на первом этаже здания и около него. Трафик обеспечивают жители 1188 апарт-отеля YES, 65 квартир дома бизнес-класса YES Residence, а так же клиенты и сотрудники 170 офисных помещений. В Вашем распоряжении будут переговорные, лобби, фуд-корт и терраса во дворе, где удобно провести встречу.







Move.ru - вся недвижимость России