

Аделия Кондрашенко, КВАРТИРНИК
79819118613

**Санкт-Петербург, Синопская набережная,
30А**

312 360 ₽

Санкт-Петербург, Синопская набережная, 30А

Округ

[СПб, Центральный район](#)

ПСН - Помещение свободного назначения

Общая площадь

164.4 м²

Детали объекта

Тип сделки

Сдаю

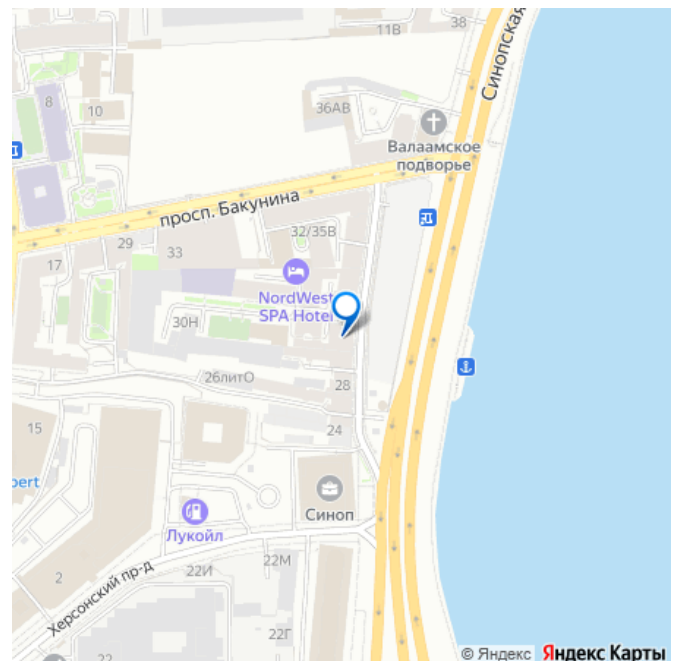
Раздел

[Коммерческая недвижимость](#)

Описание

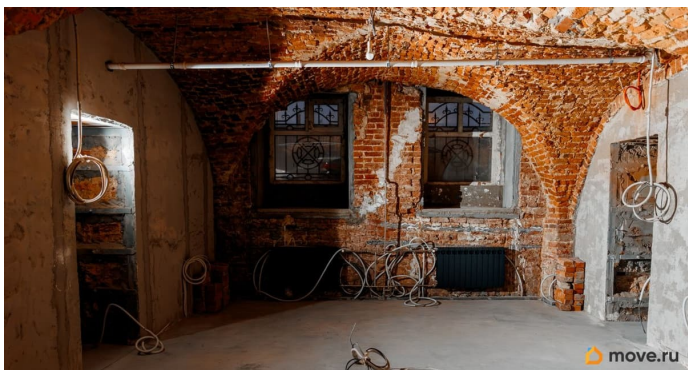
Готовый технологический каркас под ресторан в историческом здании с видом на Неву. СПб, Синопская наб. 30, 8 мин от м. Пл. Александра Невского. Помещение обладает исключительным видовым характеристикам — панорамный вид на Неву. Сохраненная кирпичная кладка создает неповторимую атмосферу исторического Петербурга. Наличие готовой, современной системы вентиляции и значительной электрической мощности снимает основные технологические риски и сокращает сроки и бюджет на запуск любого кафе, ресторана, бара, винотеки. В этом же едином комплексе,

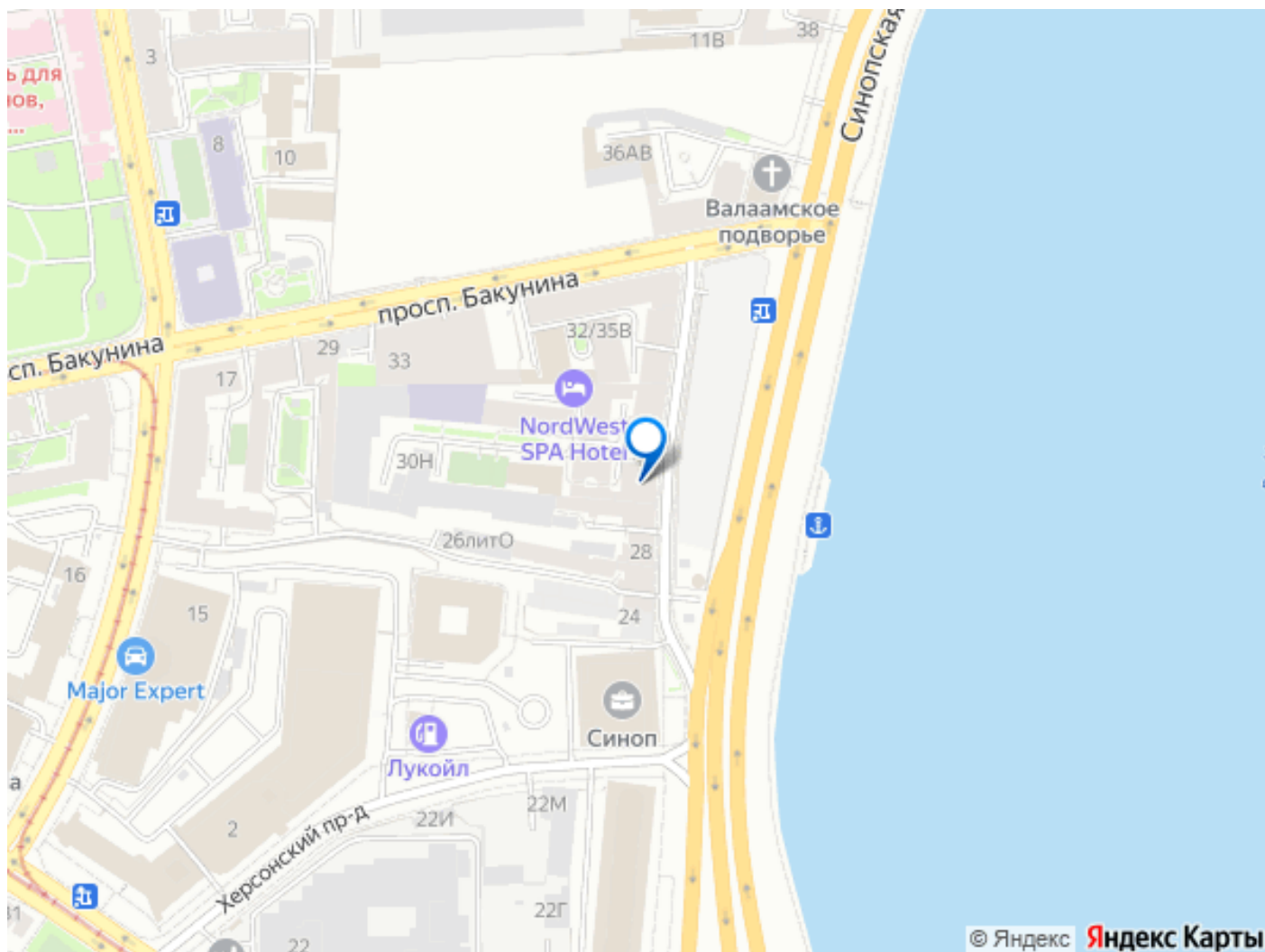
для заметок



находящемся в собственности, на верхних этажах расположены премиальные апартаменты, сдаваемые в посуточную и долгосрочную аренду. Для вас это означает стабильный поток гостей: постоянные, платежеспособные жильцы — ваши будущие лояльные клиенты (Завтраки, бизнес-ланчи, ужины и встречи прямо под домом). Готовая инженерия для общепита: • Электричество: 80 кВт (30 кВт + 50 кВт) с возможностью необходимого увеличения • Вентиляция: Приточно-вытяжная система общеобменной вентиляции с рекуперацией тепла, возможно дополнить системой охлаждения, чтобы не использовать кондиционер. •

Кондиционирование: Возможна установка • Вода/канализация: Подведены (мокрые точки на каждые 100 м²). • Санузел: Есть (точки на каждые 100 м²). • Пожарная безопасность: современная пожарная сигнализация. Ваша задача — придумать свою концепцию и воплотить её в интерьере, не тратя месяцы на согласование вентиляционных каналов и увеличение мощности. Мы отдали дань инженерии, чтобы вы могли сосредоточиться на творчестве и гастрономии. Условия аренды: Прямая аренда от собственника. Долгосрочный договор. Арендные каникулы на период ремонта/согласований обсуждаются. Коммунальные платежи оплачиваются отдельно. * В конце представлены несколько фото здания и апартаментов в собственности. **По запросу предоставим КП и другую необходимую информацию. Контакты для просмотра и расчета проекта: Аделия Андреевна, прямой представитель собственника





Move.ru - вся недвижимость России