

🕒 Создано: 15.11.2024 в 16:15

Обновлено: 28.11.2025 в 13:56

**Санкт-Петербург, улица Достоевского,
20-22**

349 000 ₽

Санкт-Петербург, улица Достоевского, 20-22

Округ

[СПБ, Центральный район](#)

Улица

[улица Достоевского](#)

ПСН - Помещение свободного назначения

Общая площадь

170 м²

Детали объекта

Тип сделки

Сдаю

Раздел

[Коммерческая недвижимость](#)

Описание

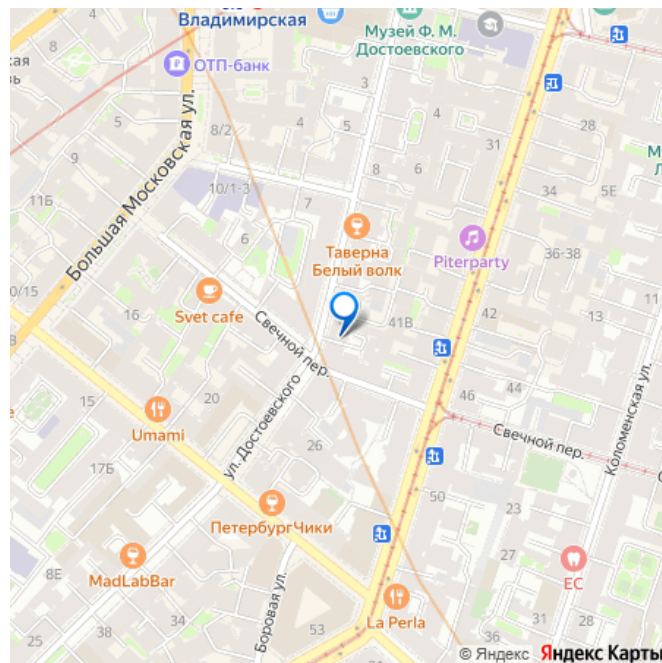
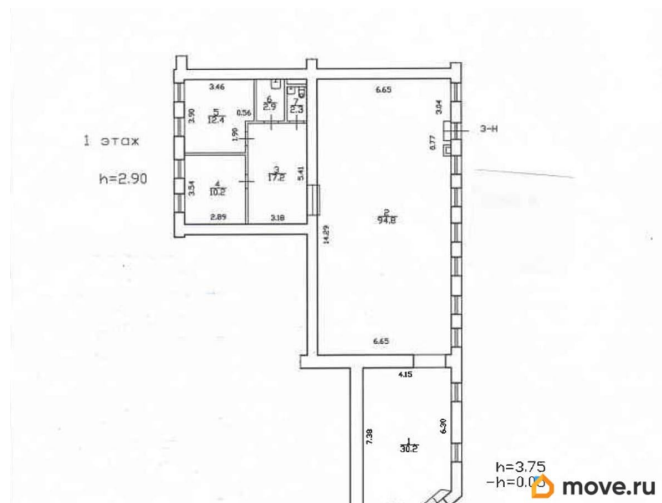
Организация-собственник (юрлицо, УСН) сдает в аренду помещение свободного назначения 170 м. кв. Проходное место, 7 минут пешком от метро «Владимирская» Полноценный первый этаж жилого дома, без ступенек, большие витринные окна С ремонтом. Ремонт по типу офисного. Адрес : улица Достоевского 20-22 (угол ул. Достоевского и Свечного переулка) Вход с угла с улицы Достоевского Всего 2 отдельных действующих входа , оба с улицы Мощность 15 кВт Помещение можно

<https://spb.move.ru/objects/9286940981>

Собственник

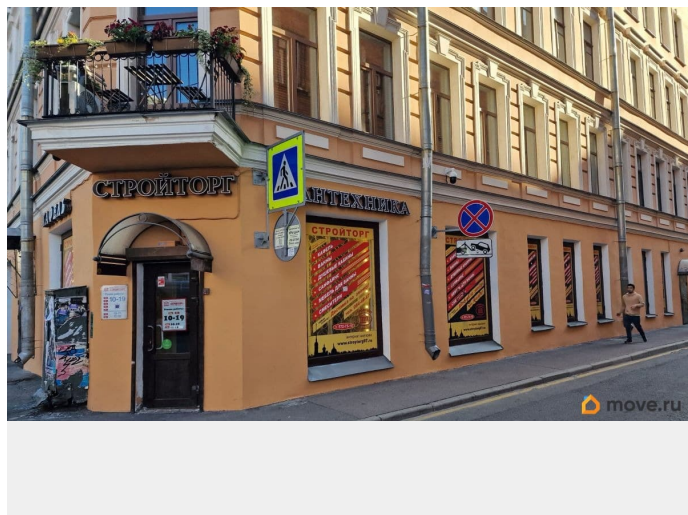
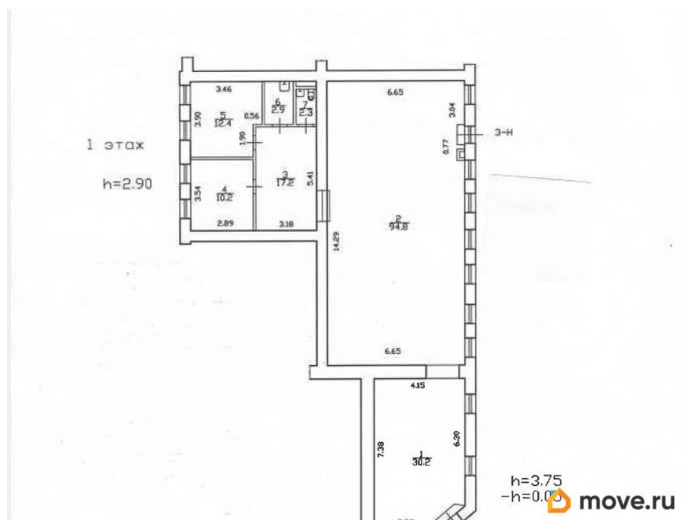
**79811308084,7981012
2589**

для заметок



посмотреть в любой момент в часы работы
действующего магазина: понедельник-
пятница с 10 до 19 суббота и воскресенье с
11 до 18

Площадь 170 м. кв. состоит из: (см фото со
схемой) зал 1 - 30, 2 м. кв. зал 2 - 94, 8 м. кв
зал 3- 17, 2 м. кв офис -10. 2 м. кв подсобка 1
- 12, 4 м. кв. подсобка 2 - 2, 9 м. кв. санузел -
2, 3 м. кв. _____ Итого 170 м.
кв. высота помещений : Залы 1, 2, 3, - высота
3, 75 м остальные (офис и подсобные)-
высота 2, 90 м Коммуналка в арендную плату
не входит. Начисляется отдельно согласно
выставляемым квитанциям Действующий
магазин платит в среднем : -коммуналка
ориентировочно 5000 в месяц без отопления -
электроэнергия примерно 8000 - 10000 (
статистика взята на строительный магазин) -
отопление от 3000 до 5000 в месяц
Помещение принадлежит действующему
юрлицу. Аренда оформляется от юрлица.
Юрлицо применяет УСН (не является
плательщиком НДС) На аренду выставляются
УПД и закрывающие Акты, полный пакет
документов Обеспечительный взнос - 1 месяц
(размер аренды) Арендные каникулы -
обсуждаются Разделение помещения на 2
помещения (так как есть 2 отдельных входа)
- обсуждается Помещение может
использоваться под офис, магазин, пекарню,
кофейню , общепит, торговое помещение,
магазин стройматериалов студия танцев,
стоматология, детский центр и так далее.

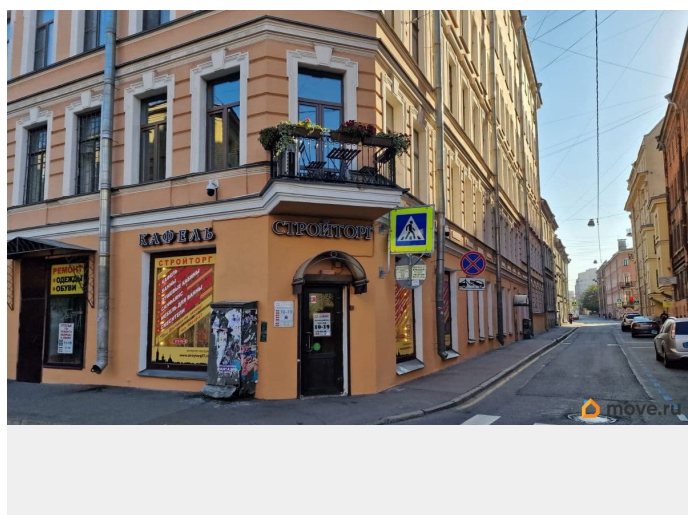


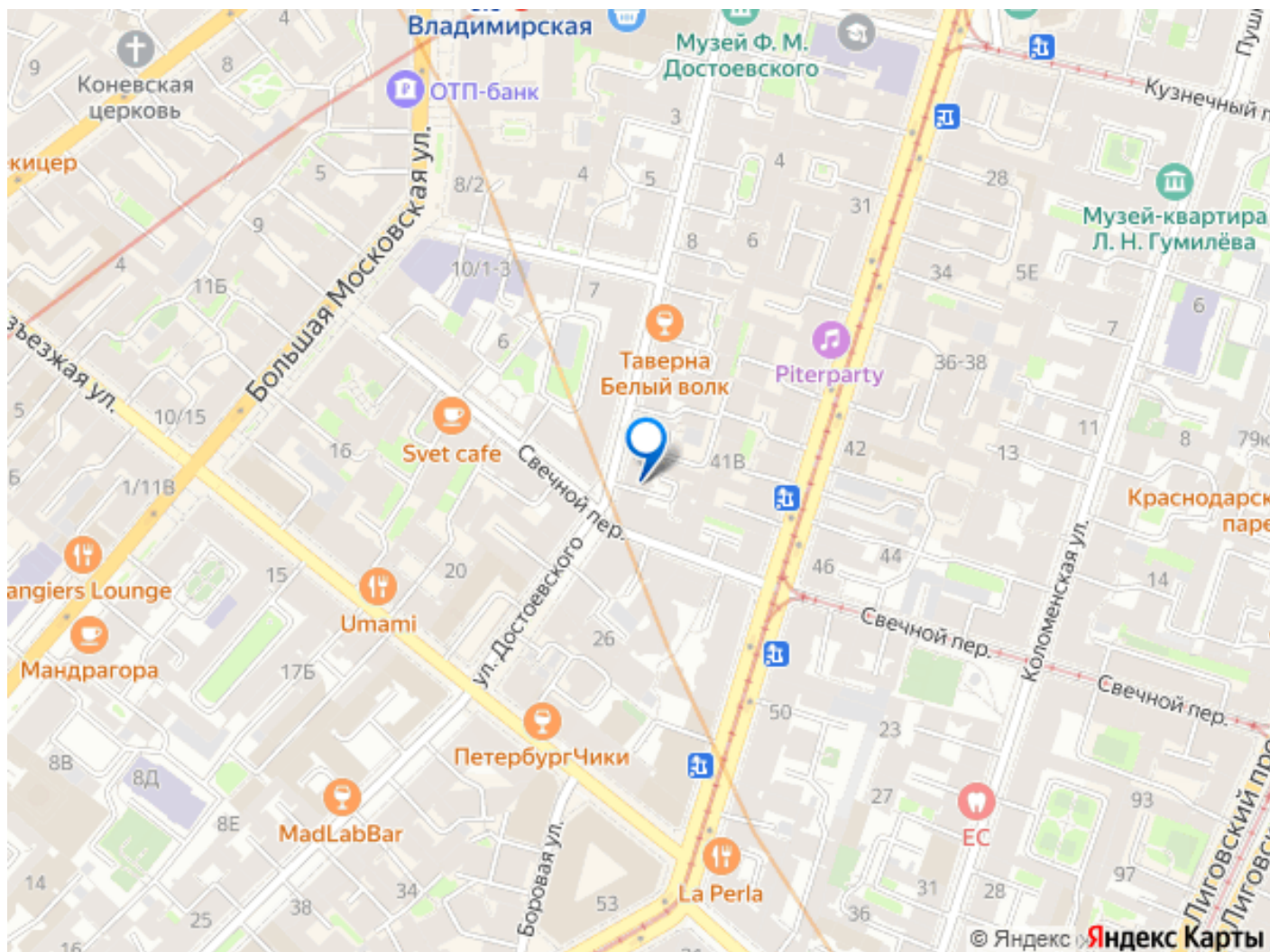
Экспликация		в т.ч. по	
№ помещения	№ части помещения	назначение помещения	площадь
3-Н	1	торговая зал	30.2
	2	торговая зал	30.2
	3	торговая зал	30.2
	4	один из торговых помещений	17.2
	5	подсобное помещение	10.2
	6	подсобное помещение	12.4
	7	подсобное помещение	2.9
		общая площадь	20.3
		общая площадь	20.3

Лист 1
Дата
02.10.2018г.

г. Санкт-Петербург
улица Достоевского, д. 20-22, по
Коллекторная инженерия Е.В.
Коллекторная инженерия Е.В.

move.ru





Move.ru - вся недвижимость России