

🕒 Создано: 17.07.2025 в 15:58

🔄 Обновлено: 09.12.2025 в 15:15

**Агент**

**79819701395**

**Санкт-Петербург, проспект Энгельса,  
27АМ**

**788 256 ₺**

Санкт-Петербург, проспект Энгельса, 27АМ

Округ

[СПБ, Выборгский район](#)

Улица

[проспект Энгельса](#)

**ПСН - Помещение свободного назначения**

Общая площадь

1713 м<sup>2</sup>

**Детали объекта**

Тип сделки

Сдаю

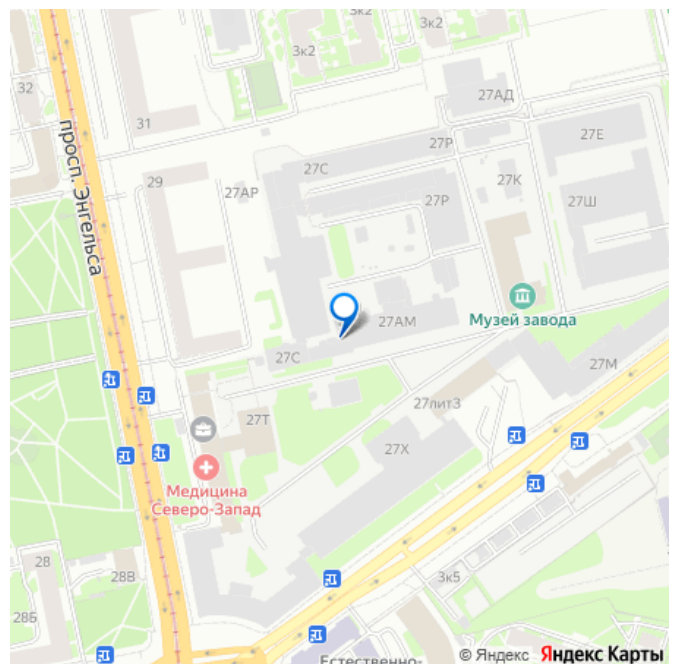
Раздел

[Коммерческая недвижимость](#)

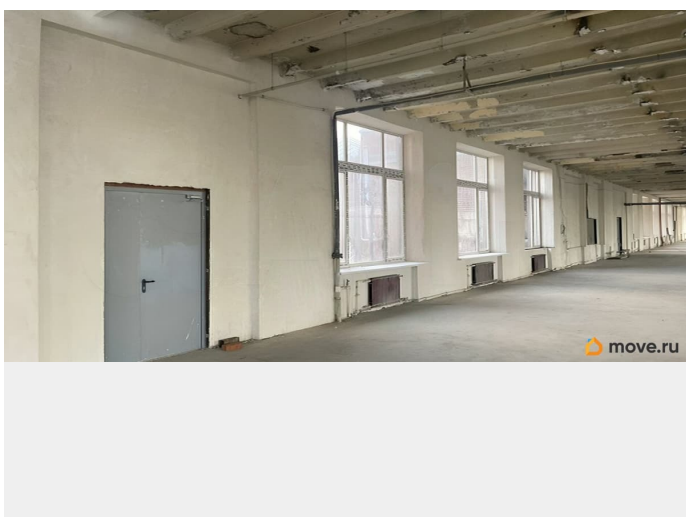
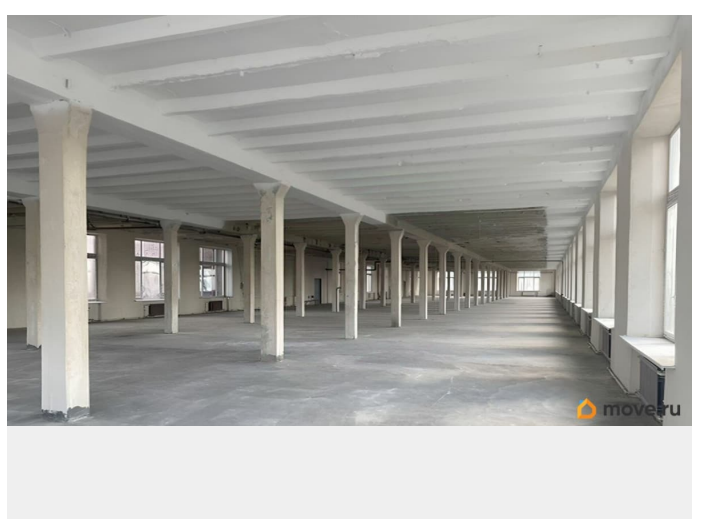
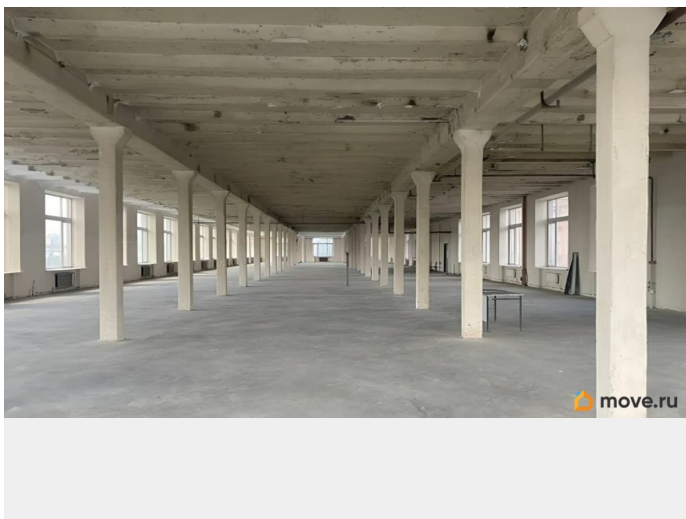
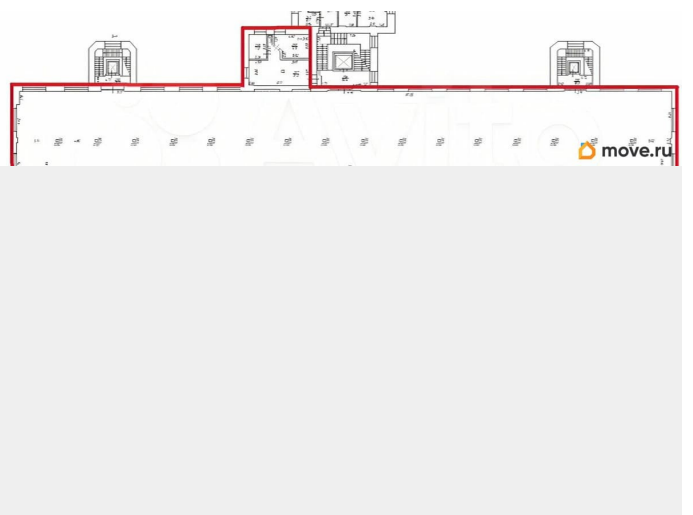
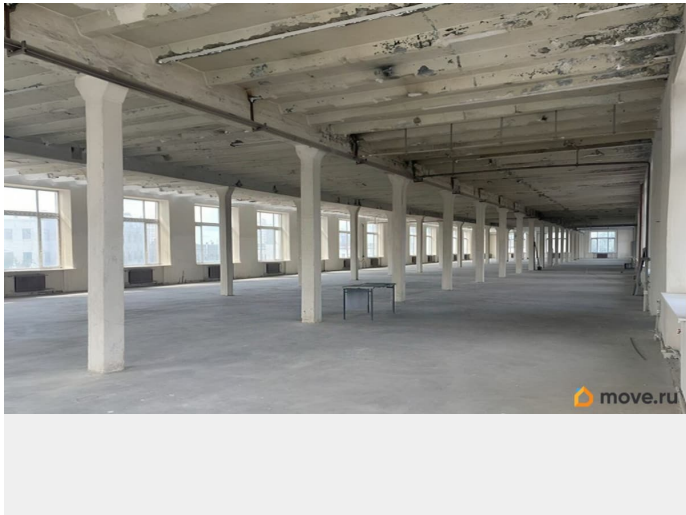
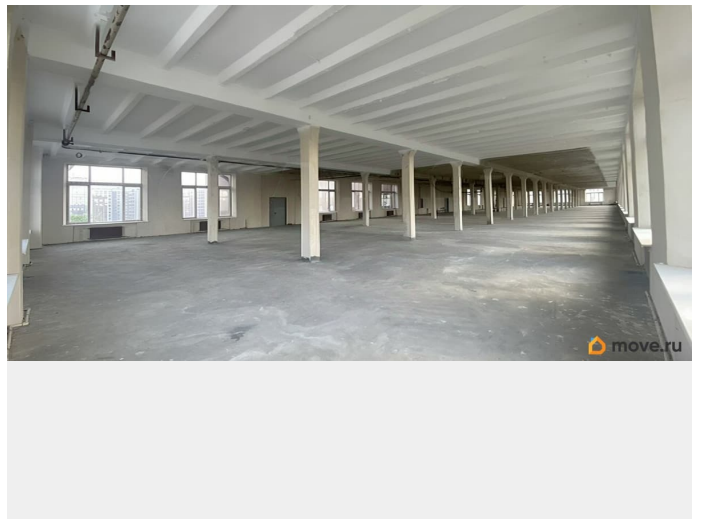
**Описание**

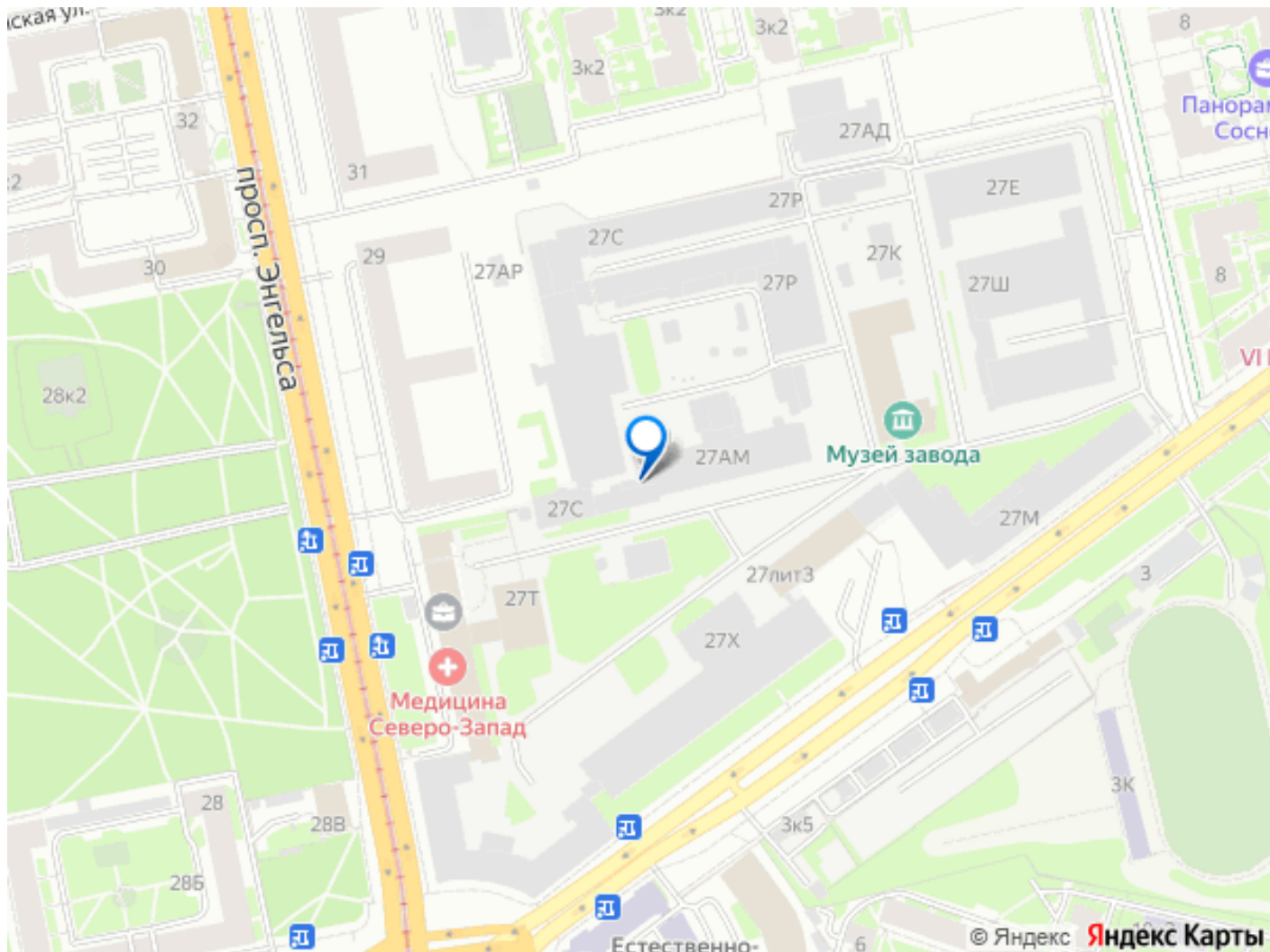
Сдается помещение свободного назначения на 5-м этаже офисно-производственного здания в районе Светлановской площади (Выборгский район). До м. Удельная 20 минут пешком. Варианты назначения использования: непищевое производство, склад, офис, лофт-пространство. 3 отдельных входа, каждый с лифтом. Помимо центрального лифта, есть 2 отдельных небольших (не грузовых) лифта, идущих с 1-го этажа здания прямо в данное помещение. Общая площадь 1713,6 кв. м., планировка

для заметок



open-space. Возможна аренда части площади, все обсуждается. Высота потолков 4.20 м. Эл. мощность 100 квт, увеличение по запросу. Отопление смонтировано, функционирует. 2 точки подключения эл. снабжения. 1 мокрая точка, канализация, возможно провести воду дополнительно. Установлены новые окна — стеклопакеты. На этом же этаже рядом со входом в помещение есть свободное отдельное помещение площадью 50,8 кв.м которое можно также арендовать вместе с данным помещением. На территории действует пропускная система для сотрудников, посетителей и автотранспорта. Круглосуточная охрана, видеонаблюдение. Есть парковка на территории, рядом со входом. Вход и въезд с пр. Энгельса, Манчестерской ул. и Светлановского пр. через КПП. Стоимость аренды в месяц указана без учета НДС и коммунальных услуг (оплачиваются отдельно). Услуги интернет и телефонии в здании обеспечивают несколько провайдеров (прямой договор с арендатором, не входит в стоимость аренды). Уборка территории, вывоз бытового и производственного мусора оплачивается отдельно (заключается договор с обслуживающей компанией). Помещение сдается с отделкой, представленной на фото. В непосредственной близости кафе, магазины и остановки общественного транспорта и остальная богатая инфраструктура района.





Move.ru - вся недвижимость России