

🕒 Создано: 31.10.2025 в 12:09

Обновлено: 16.01.2026 в 11:02

**Санкт-Петербург, Потемкинская улица,
13/48**

590 000 ₽

Санкт-Петербург, Потемкинская улица, 13/48

Округ

[СПБ, Центральный район](#)

Улица

[улица Потемкинская](#)

ПСН - Помещение свободного назначения

Общая площадь

173 м²

Детали объекта

Тип сделки

Сдаю

Раздел

[Коммерческая недвижимость](#)

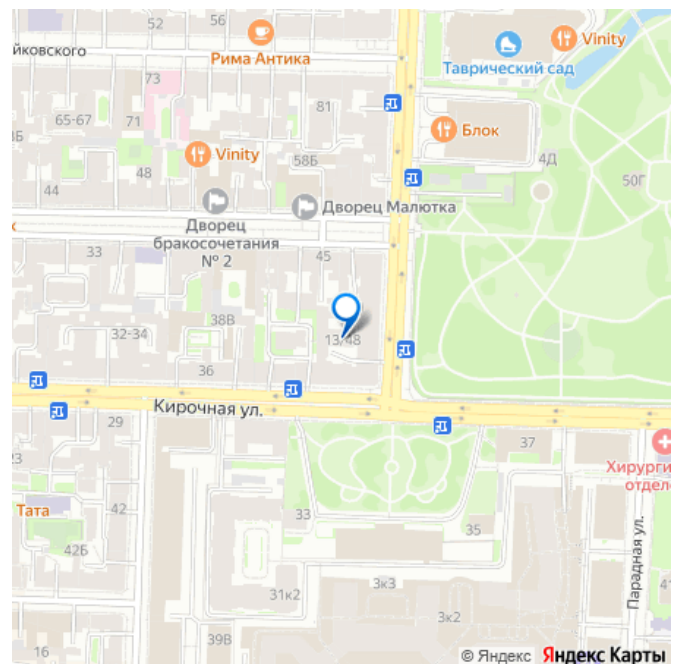
Описание

1704949 Предлагаем в аренду представительский офис компании или как помещение свободного назначения с качественным дизайнерским ремонтом площадью 173м² в историческом квартале Центрального района Санкт-Петербурга на Потемкинской ул. д. 13. Ключевые преимущества: • Локация . Напротив в 20 метрах - Таврический сад, Таврический дворец, Ленинград-Центр, Оранжерея, рядом исторические дворцы и посольства разных стран. В 5 минутах -Парадный квартал,

<https://spb.move.ru/objects/9286177870>

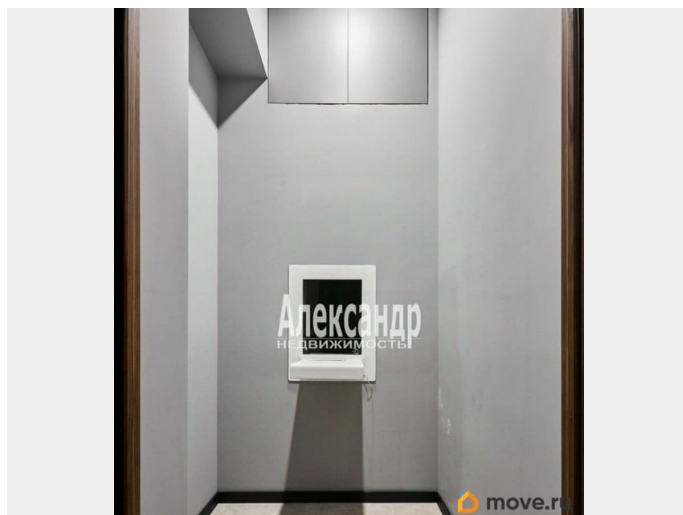
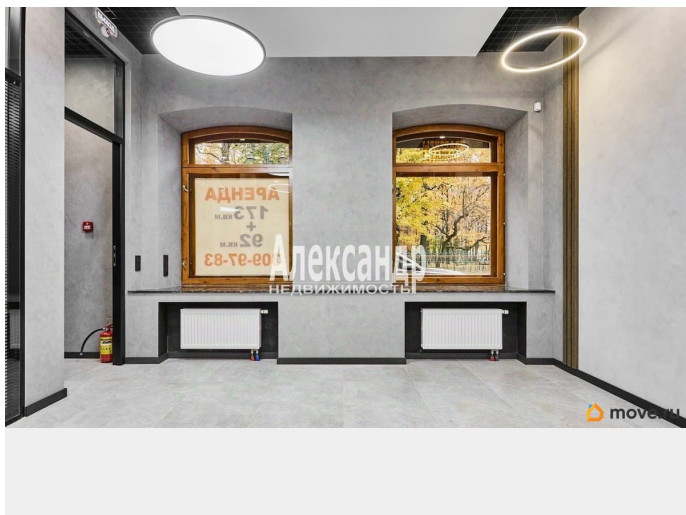
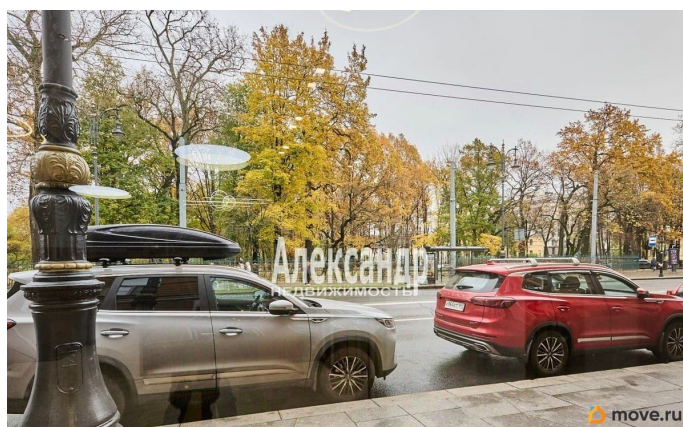
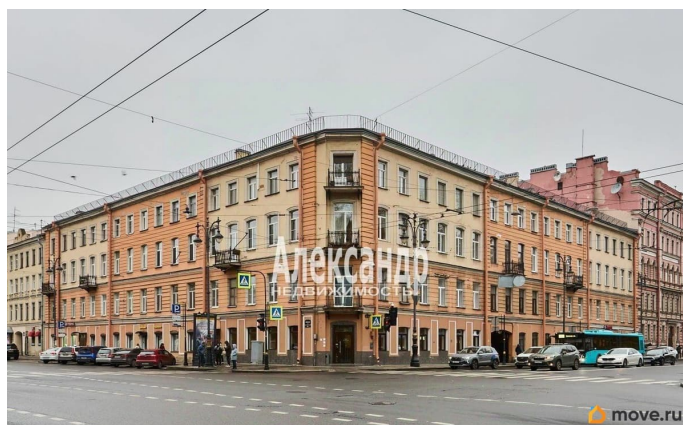
**Сосновский Сергей Петрович,
АЛЕКСАНДР-НЕДВИЖИМОСТЬ
79110017931**

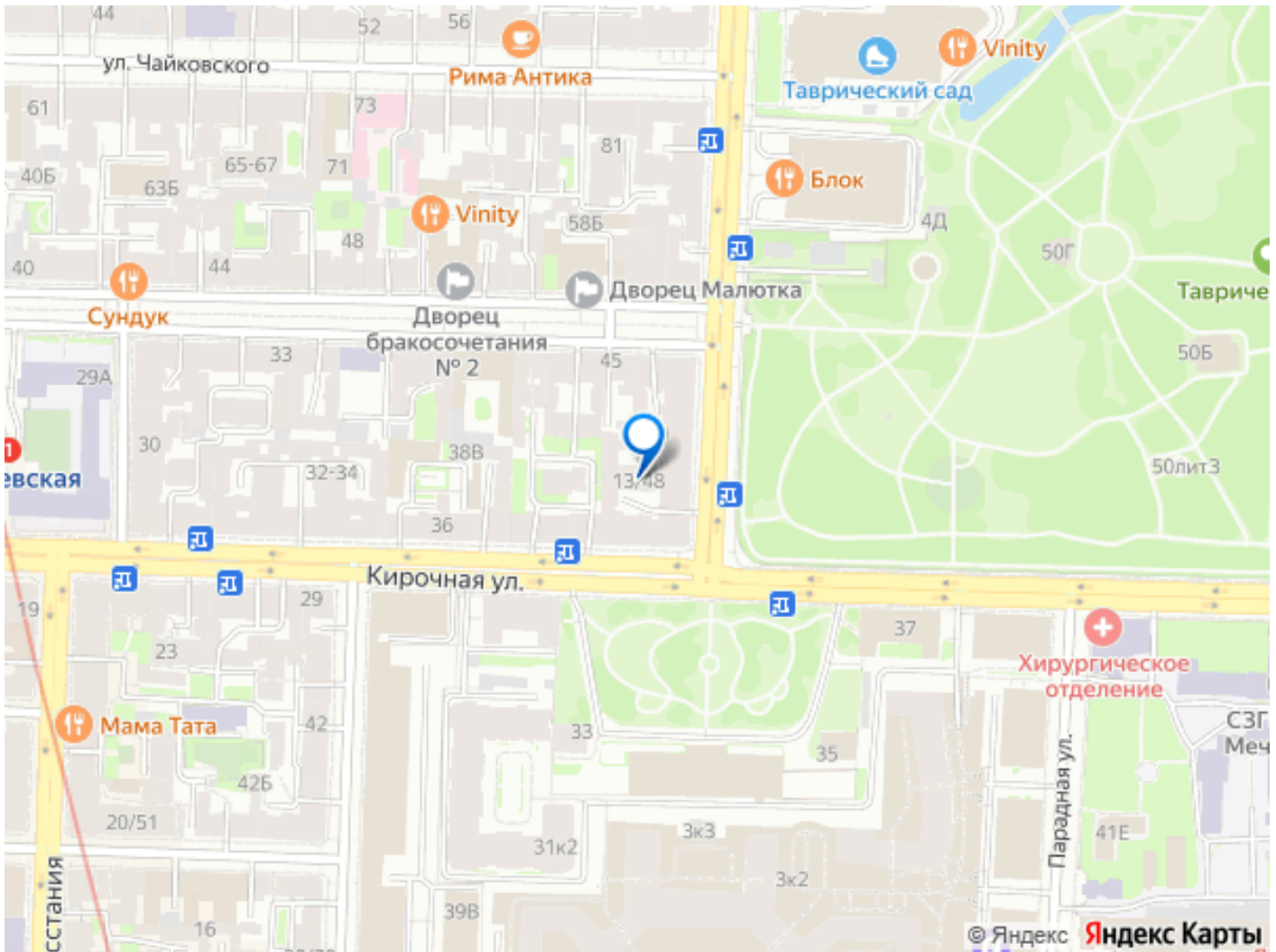
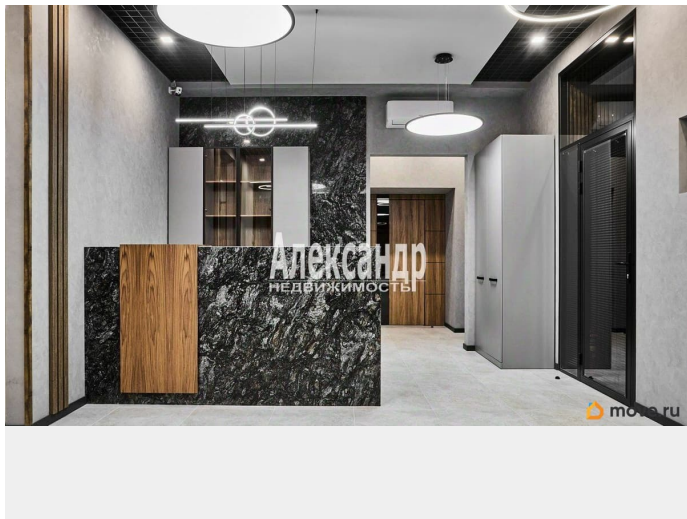
для заметок



Невская Ратуша и комплекс зданий
Правительств Санкт-Петербурга и
Ленинградской области. • Ликвидность:
Отдельный вход с Потемкинской ул., свежий
дизайнерский ремонт, продуманная
планировка и свободное назначение делают
помещение привлекательным для широкого
круга арендаторов на долгие годы развития
бизнеса. • Гибкие условия: Мы предлагаем
гибкие варианты аренды чтобы
удовлетворить ваши цели. Потенциал для
собственного проекта: Есть возможность
организовать помещение «под себя» для
размещения представительского офиса, шоу-
рума, коворкинга или творческого
пространства. Детали объекта : Помещение:
173 м², 1 этаж, первая линия ул.
Потемкинская удобная планировка с
возможностью трансформации , два
отдельных входа, готовый свежий авторский
дизайнерский ремонт, отделка с
использованием качественных материалов и
технологий. Объект оснащен мебелью, всеми
необходимыми новыми системами
жизнеобеспечения и безопасности,
смонтированы системы видео-наблюдения с
контроллерами и регистраторами, сетевое
оборудование с оптическим вводом и
малоточными сетями (свичами,
контроллерами и конвекторами). Все новое
без амортизации. - Технические
характеристики: высота потолков 4 м, 6
витринных окон, электричество 15 кВт.
Транспорт: 5 минут пешком станция Метро
«Чернышевская». Вся транспортная
инфраструктура центра города. Все знаковые
исторические достопримечательности города
в 10 минутной доступности на автомобиле.
Свяжитесь с нами, чтобы назначить просмотр
и оценить все преимущества лично. Будем
рады познакомиться и обсудить детали как в

ходе деловой переписки или при личной встрече.





Move.ru - вся недвижимость России