

🕒 Создано: 25.11.2025 в 12:29

🔄 Обновлено: 15.01.2026 в 14:53

**Санкт-Петербург, набережная Канала Грибоедова, 24**

**1 170 650 ₹**

Санкт-Петербург, набережная Канала Грибоедова, 24

Округ

[СПБ, Центральный район](#)

**ПСН - Помещение свободного назначения**

Общая площадь

180.1 м<sup>2</sup>

**Детали объекта**

Тип сделки

Сдаю

Раздел

[Коммерческая недвижимость](#)

**Описание**

Аренда премиального помещения 180.1 м<sup>2</sup> в сердце Петербурга. Уникальная локация на набережной канала Грибоедова, 24, напротив Казанского собора. Прямо сейчас в здании завершаются масштабные работы по созданию современного гостиничного комплекса 4. Приблизительный срок окончания работ через 5-6 месяцев.

**ОСНОВНЫЕ ХАРАКТЕРИСТИКИ:** Общая площадь: 180,1 м<sup>2</sup> Этаж: 1-й Высота потолков: 3,83 м Электрическая мощность: 37 кВт (с возможностью увеличения до 50 кВт) Вентиляция: Приточно-вытяжная (приток 1040 м<sup>3</sup>/ч, вытяжка 1000 м<sup>3</sup>/ч)

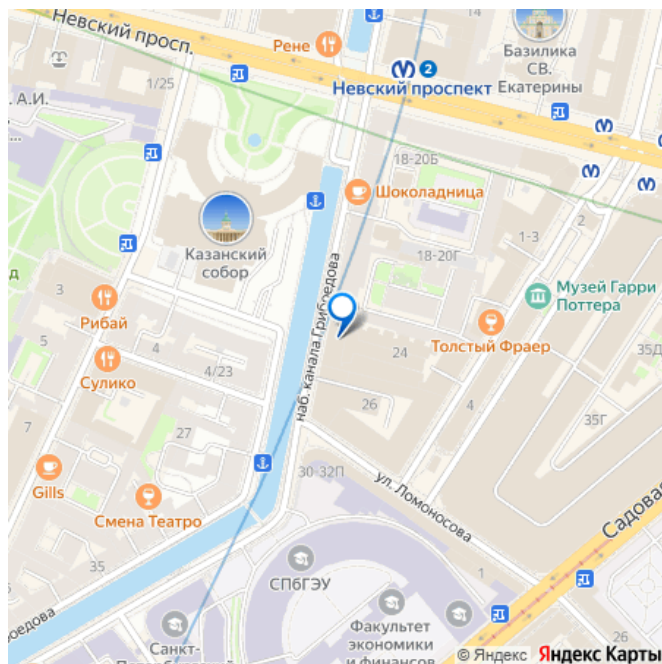
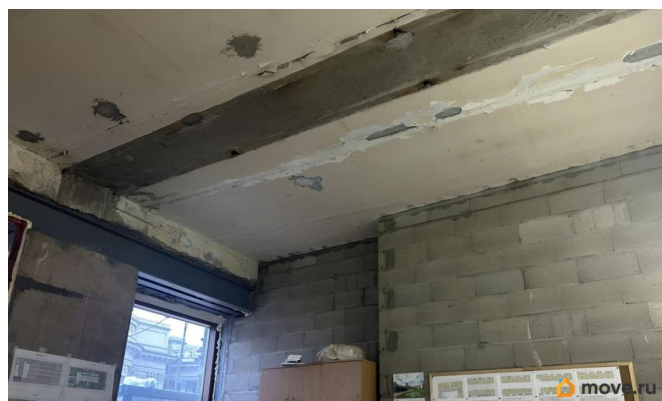
<https://spb.move.ru/objects/9286844419>

**ПИА Недвижимость, ПИА**

**Недвижимость**

**79817319669**

для заметок



Кондиционирование: Возможность размещения 6 кассетных кондиционеров

**КЛЮЧЕВЫЕ ПРЕИМУЩЕСТВА:** Вид на собор:  
Фасад напрямую выходит на Казанский собор — ваша вывеска станет частью архитектурного ансамбля Петербурга.

Идеальная проходимость: Тысячи туристов и горожан ежедневно. Стабильный поток премиальной аудитории. Отдельный вход:  
Две панорамные алюминиевые двери с набережной. Готовность к работе:  
Современные инженерные сети, помещение готово под чистовую отделку под ваш бренд.

Инфраструктура: Расположение при отеле 4 гарантирует дополнительный поток платежеспособных гостей. Готовы ответить на все вопросы, звоните!

