

Создано: 03.04.2026 в 17:21

Обновлено: 07.04.2026 в 17:00

Санкт-Петербург, Невский проспект, 118

1 950 000 ₺

Санкт-Петербург, Невский проспект, 118

Округ

[СПБ, Центральный район](#)

Улица

[проспект Невский](#)

ПСН - Помещение свободного назначения

Общая площадь

195 м²

Детали объекта

Тип сделки

Сдаю

Раздел

[Коммерческая недвижимость](#)

Описание

Сдается коммерческое помещение напротив Московского вокзала Санкт-Петербург, Лиговский проспект, д. 10/118 Станция метро «Площадь Восстания» — 5 минут пешком

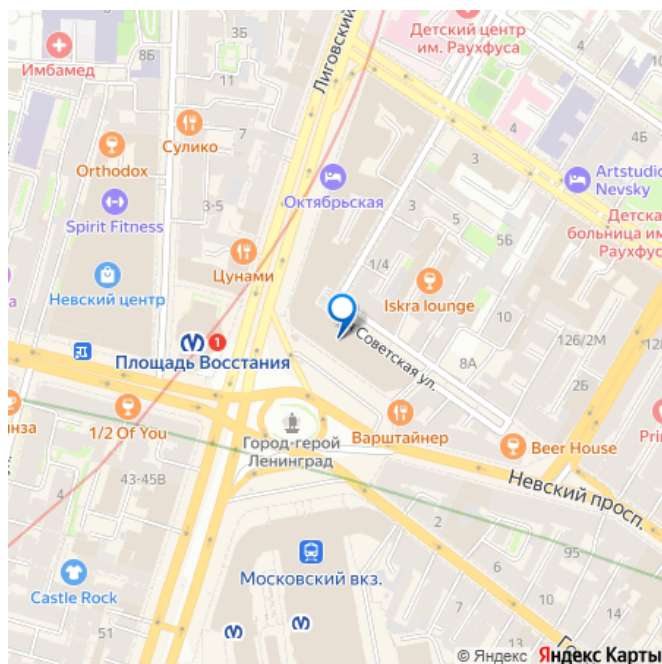
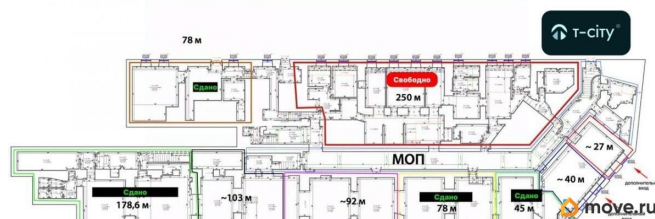
Сдается коммерческое помещение, расположенное напротив Московского вокзала, в одной из самых востребованных и проходных локаций города. Помещение отлично просматривается с Лиговского проспекта и имеет витринные окна, выходящие на интенсивный пешеходный поток. Характеристики помещения
Формат: коммерческое / торговое /

<https://spb.move.ru/objects/9293337957>

Татьяна Афанасьева, T-City

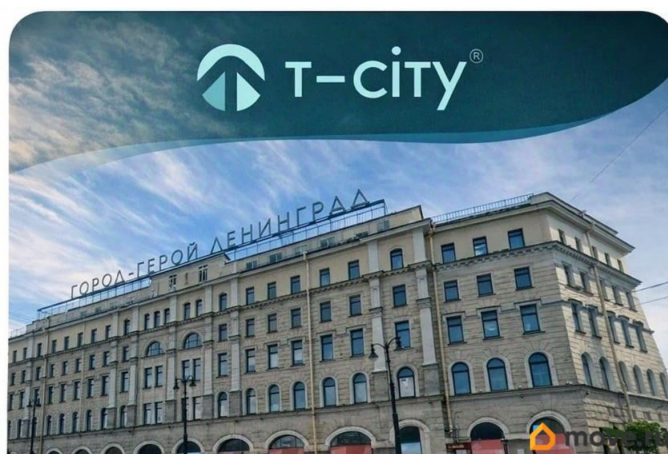
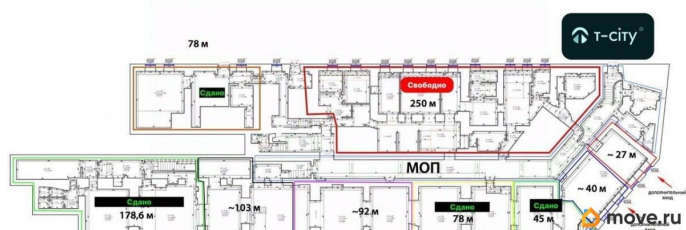
79819542347

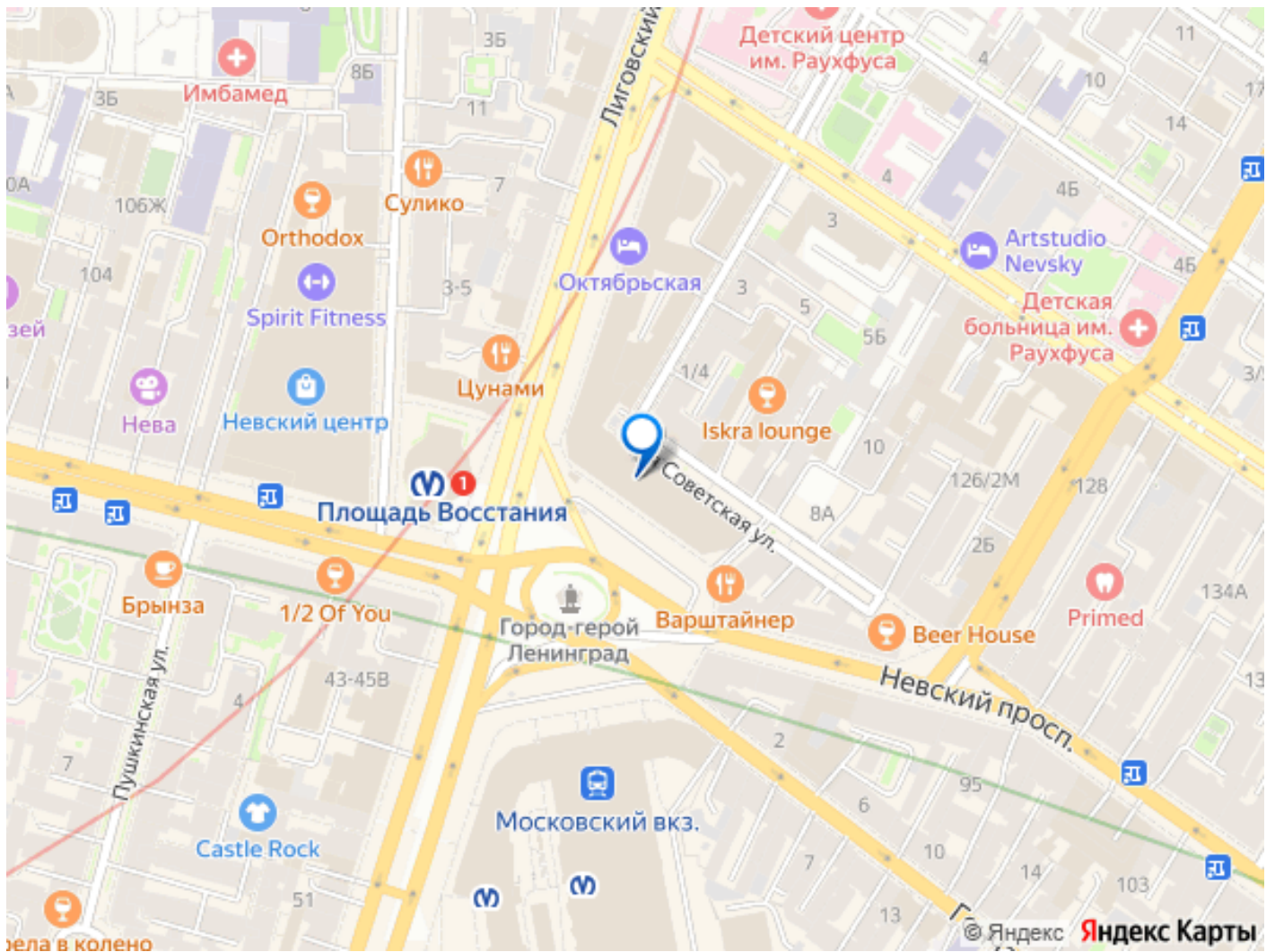
для заметок



сервисное
Витринные окна по
фасаду
Возможность аренды как всего
помещения целиком, так и частями
Аренда
части помещения 92 кв.м.
Аренда части
помещения 103 кв.м.
Свободная планировка
(возможность зонирования под
арендатора)
Подходит для размещения
вывески и рекламы
Преимущества
локации
Очень высокая пешеходная и
транспортная проходимость
Постоянный
поток пассажиров Московского вокзала
Метро, остановки общественного транспорта
в непосредственной близости
Центр города,
популярное место у туристов и жителей
Отличная видимость объекта с улицы
Возможные виды деятельности
Помещение
идеально подойдет под: розничной торговли
кафе, кофейня, пекарня сфера услуг аптека
шоу-рум офис продаж *
Условия
Комиссия
50%
Условия аренды и стоимость
обсуждаются индивидуально
Возможен показ
в удобное время по предварительной
договоренности
Звоните или пишите для
получения дополнительной информации и
организации просмотра. Номер объекта:

#1/536992/23475





Move.ru - вся недвижимость России