

Ирина Трактирова, Рентавик

79337869418

Санкт-Петербург, Пулковское шоссе, ЗК1

320 000 ₽

Санкт-Петербург, Пулковское шоссе, ЗК1

Округ

[СПБ, Московский район](#)

ПСН - Помещение свободного назначения

Общая площадь

200 м²

Детали объекта

Тип сделки

Сдаю

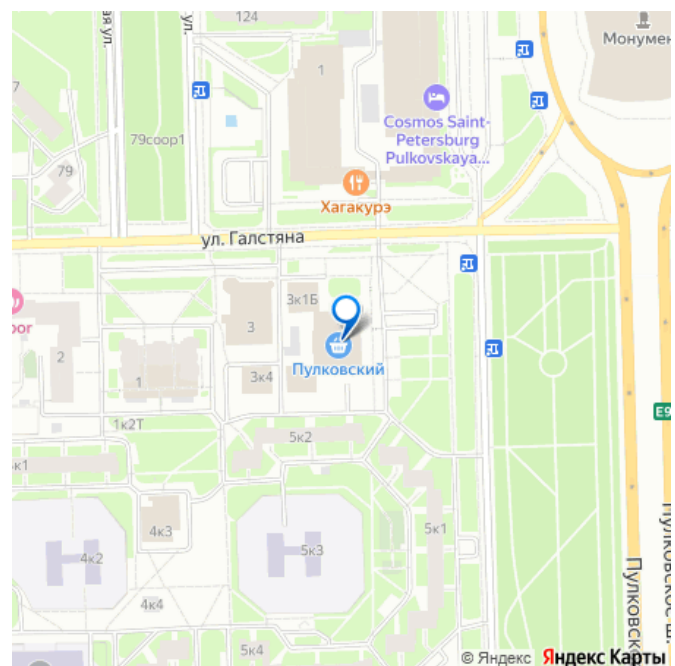
Раздел

[Коммерческая недвижимость](#)

Описание

Торговый центр Эврика находится в густонаселённом, престижном Московском районе, в окружении современной многоэтажной застройки. Рядом КАД, 10 минут пешком до метро Московская, много маршрутов общественного транспорта, перед зданием большая асфальтированная парковка. Налоговая: 23. Лифты: Нет. Вентиляция: Естественная. Кондиционирование: Сплит-системы. Безопасность: Круглосуточная охрана, Система пожаротушений, Видеонаблюдение. Парковка: Наземная. Описание помещения: Помещение оснащено всеми необходимыми коммуникациями и системами. Планировка:

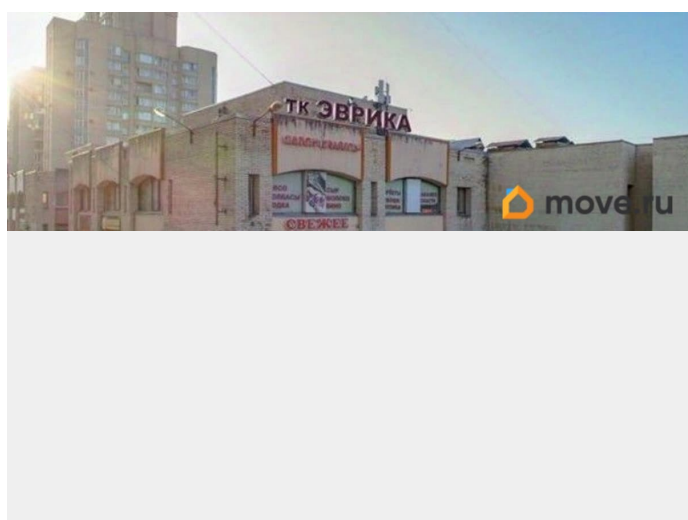
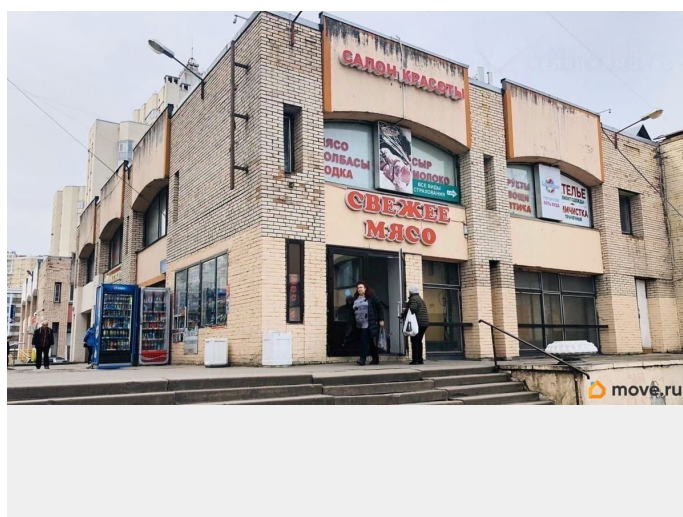
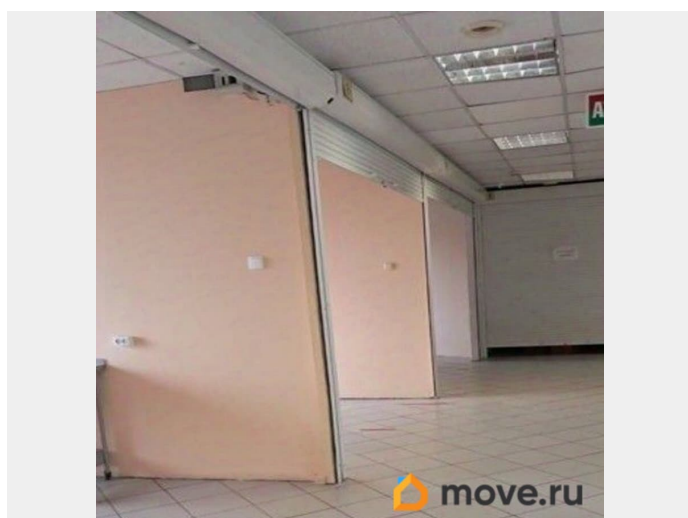
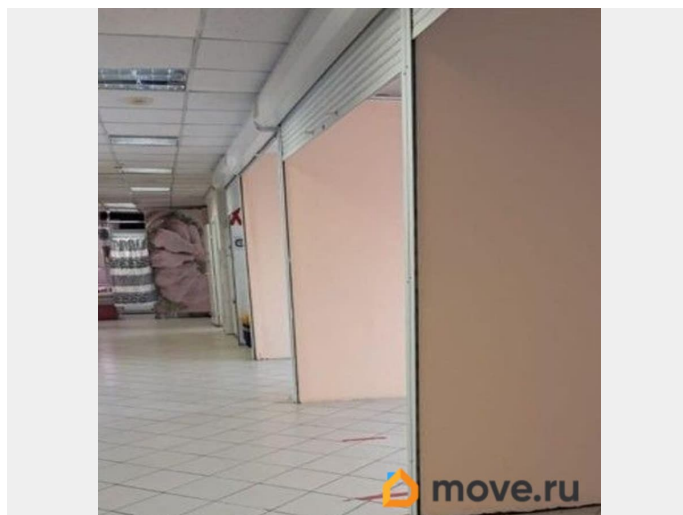
для заметок

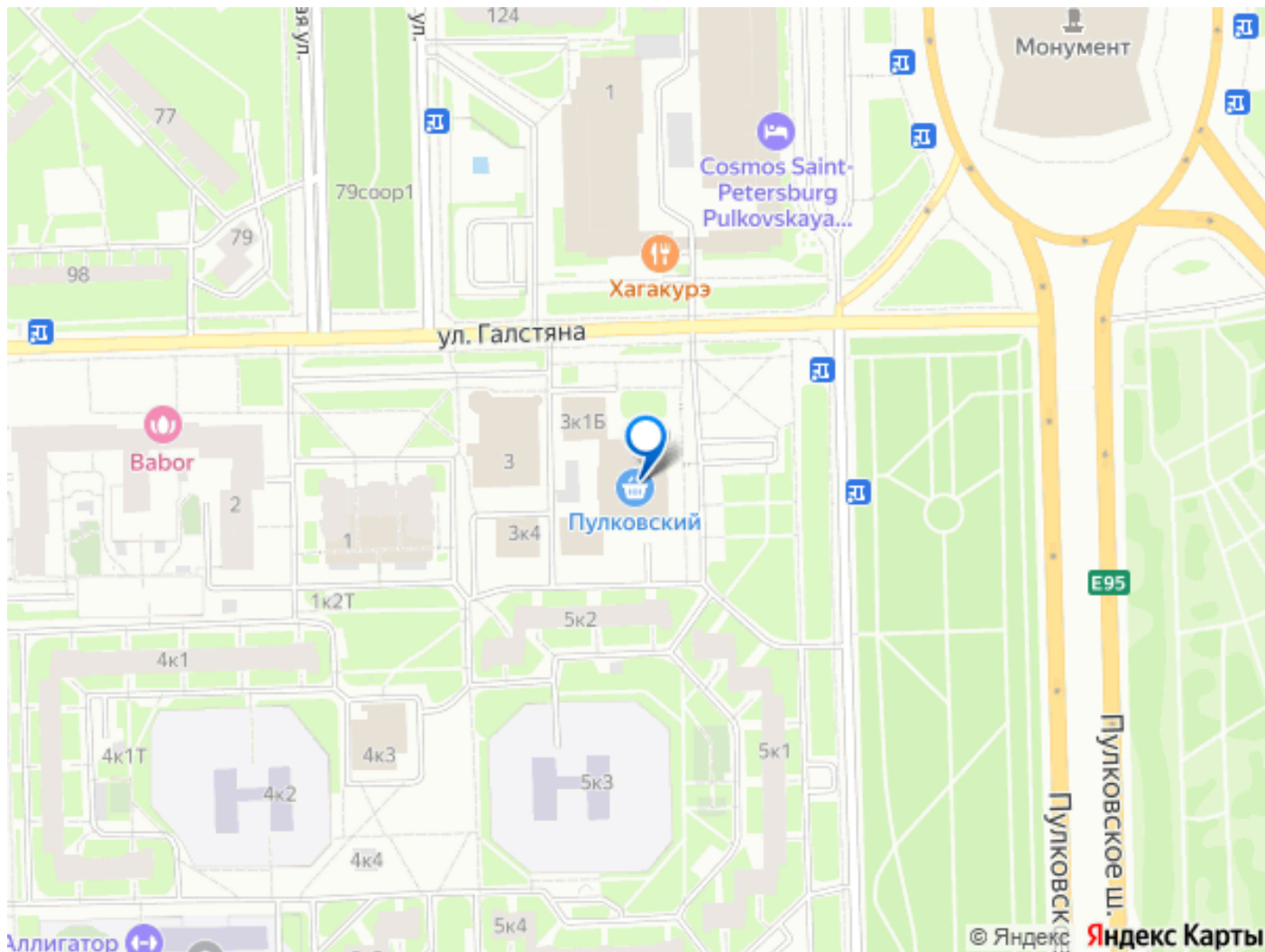


смешанная. Типовой ремонт. Высота потолка:

2.9м. Тип налогообложения: УСН. Лот

76371-68





Move.ru - вся недвижимость России