

**Санкт-Петербург, шоссе Красносельское,
43**

20 000 ₽

Санкт-Петербург, шоссе Красносельское, 43

Округ

[СПБ, Красносельский район](#)

ПСН - Помещение свободного назначения

Общая площадь

20 м²

Детали объекта

Тип сделки

Сдаю

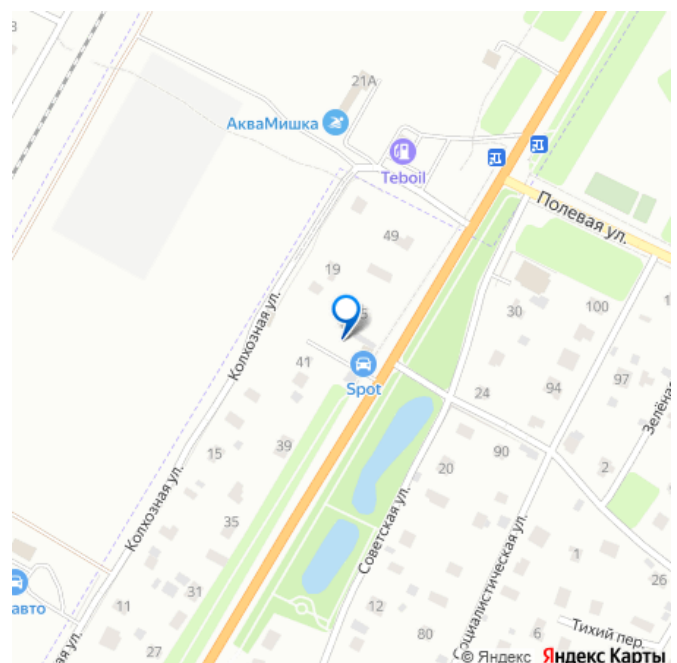
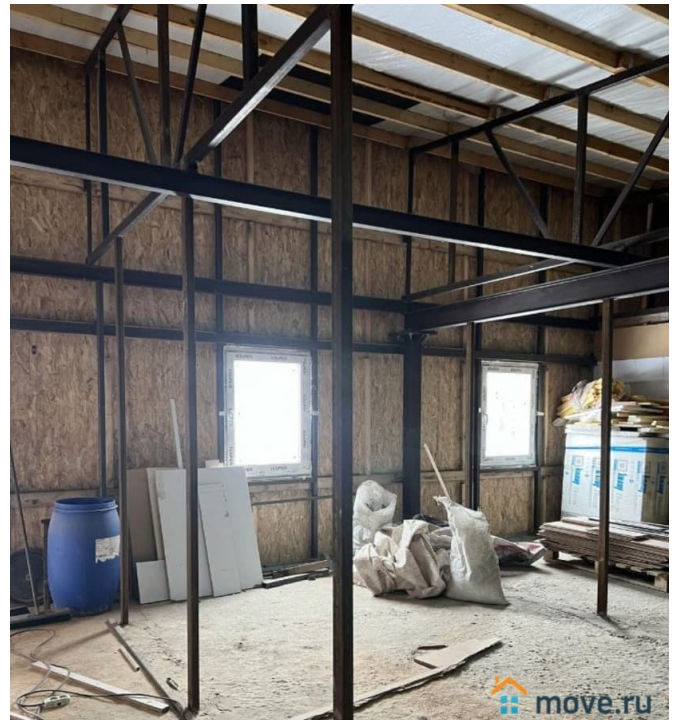
Раздел

[Коммерческая недвижимость](#)

Описание

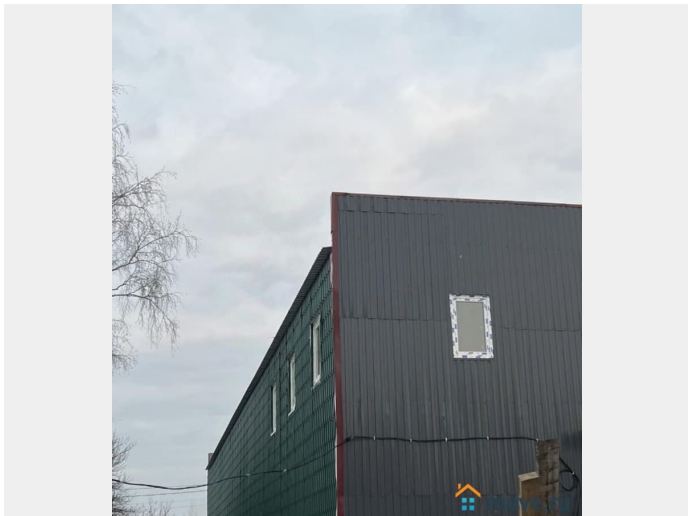
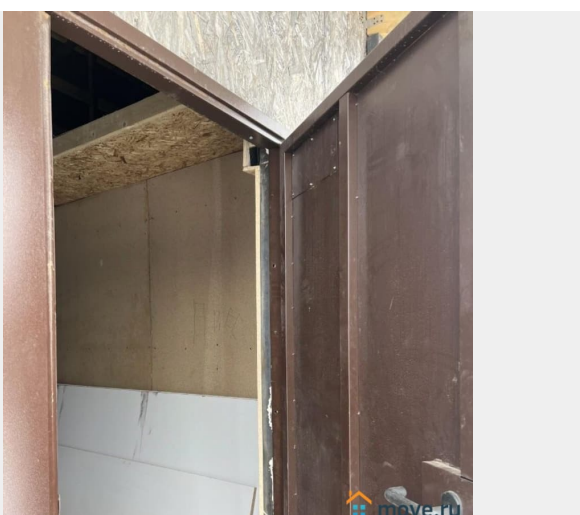
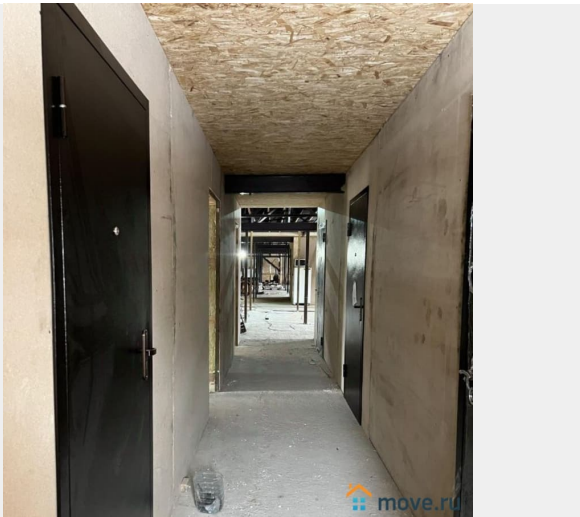
ID: 830238 Предлагается в аренду складское помещение на ВТОРОМ этаже площадью 20 кв.м (всего 432 кв.м), высота 3 метра, под размещение объектов свободного назначения, ОФИСА, хранение продукции, производства, торговли и др., рядом с КАД (1,5 км). На участке расположены две собственные газовые котельные. Электричество - 15 кВт, Газ, водопровод на участке, коммуникации проводятся собственником по запросу арендатора! Коммунальные платежи НЕ включены в арендную ставку! Отличная транспортная доступность, земельный участок

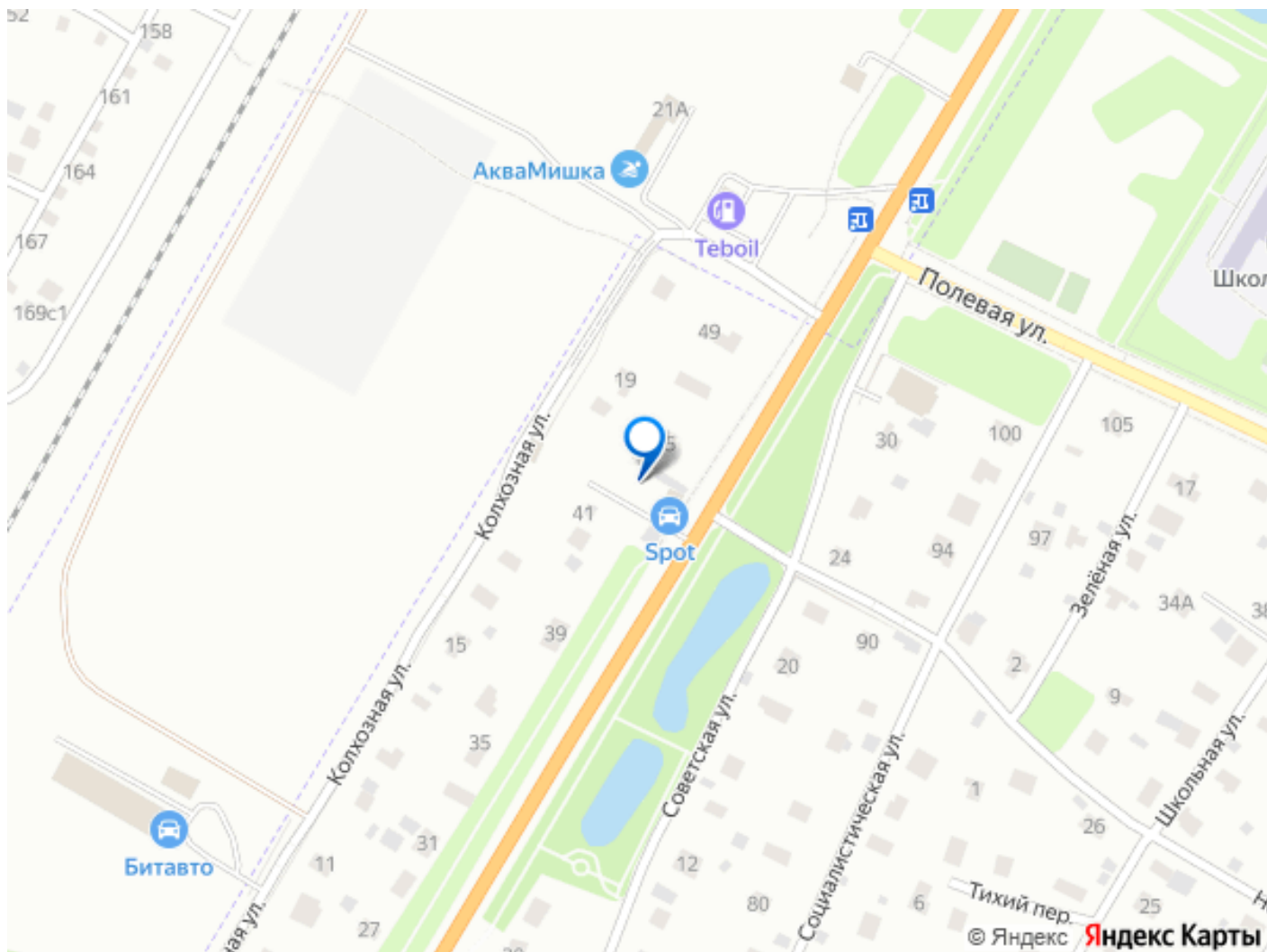
для заметок



территориально расположен удачно на первой линии, вдоль автодороги Красносельское шоссе (д.43 литера А). Охраняемая территория, видеонаблюдение выводится на телефон. Участок имеет два въезда, со стороны Красносельского шоссе и со стороны Колхозной улицы. Территория полностью огорожена, оборудована двумя воротами, одни из них откатные на пульте управления. В настоящее время на 3/4 территории участка уже работают арендаторы. Участок расположен в черте города, в 3-х минутах от жд станции «Ржевка», в 2-х минутах от остановки общественного транспорта, недалеко от аэропорта «Пулково» - 17 минут. Собственник разрешает использовать часть земельного участка (парковка транспорта, хранение габаритного товара, спецтехники и др.) по отдельной ставке - 100 руб. за м.кв. Рассмотрим заключение договора аренды на большие площади от 20 км.м.







Move.ru - вся недвижимость России