

🕒 Создано: 17.03.2026 в 15:49

🔄 Обновлено: 17.03.2026 в 16:00

**Санкт-Петербург, проспект Средний  
Васильевского острова, 36**

**150 000 ₽**

Санкт-Петербург, проспект Средний Васильевского острова,  
36

Округ

[СПБ, Василеостровский район](#)

**ПСН - Помещение свободного назначения**

Общая площадь

22.2 м<sup>2</sup>

**Детали объекта**

Тип сделки

Сдаю

Раздел

[Коммерческая недвижимость](#)

**Описание**

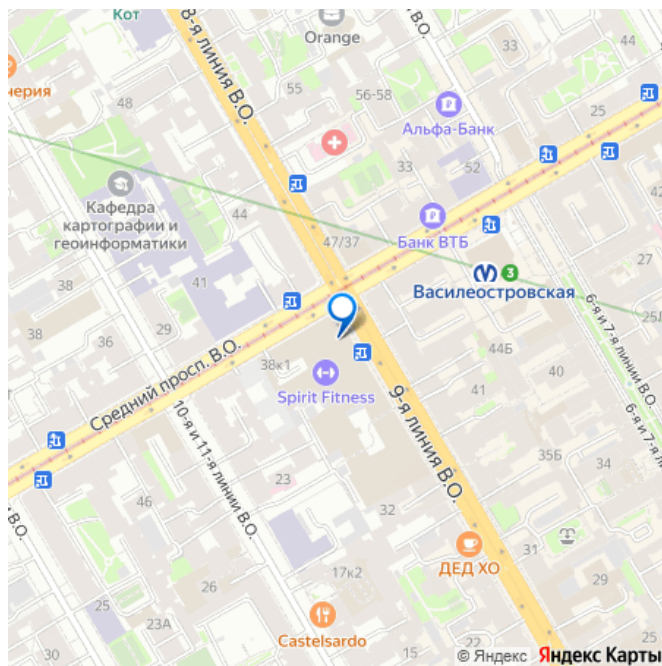
Предлагается в аренду универсальное помещение 22,2 кв. м в Коммерческом Комплексе «Остров». Отдельный вход: со стороны 9 линии, высокая проходимость! Доступность метро - 2 минуты, высокий пешеходный поток, в 50 метрах от входа со стороны 9 Линии размещена остановка общественного транспорта. Окна помещения выходят на 9 Линию. Отдельный с/у. Помещение располагается на 1 этаже. Электрическая мощность - 20 кВт, возможно предоставление повышенной мощности - по запросу. Высота потолков - от 2,8 м. В

<https://spb.move.ru/objects/9291885857>

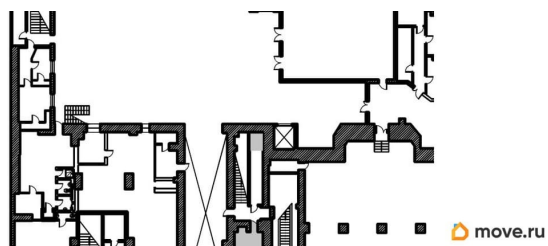
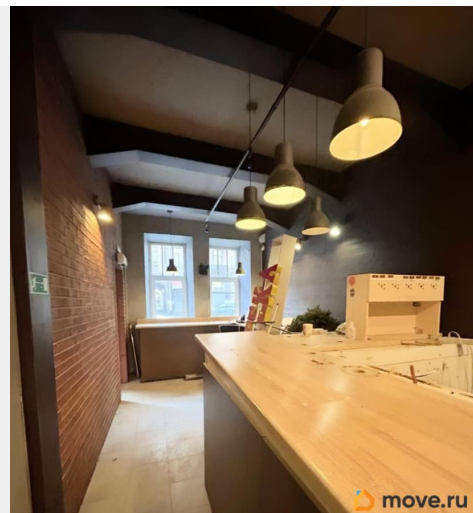
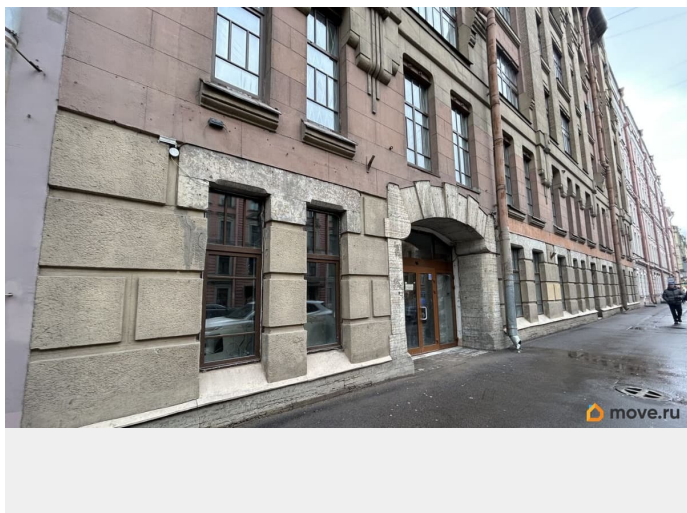
**SOLO, SOLO**

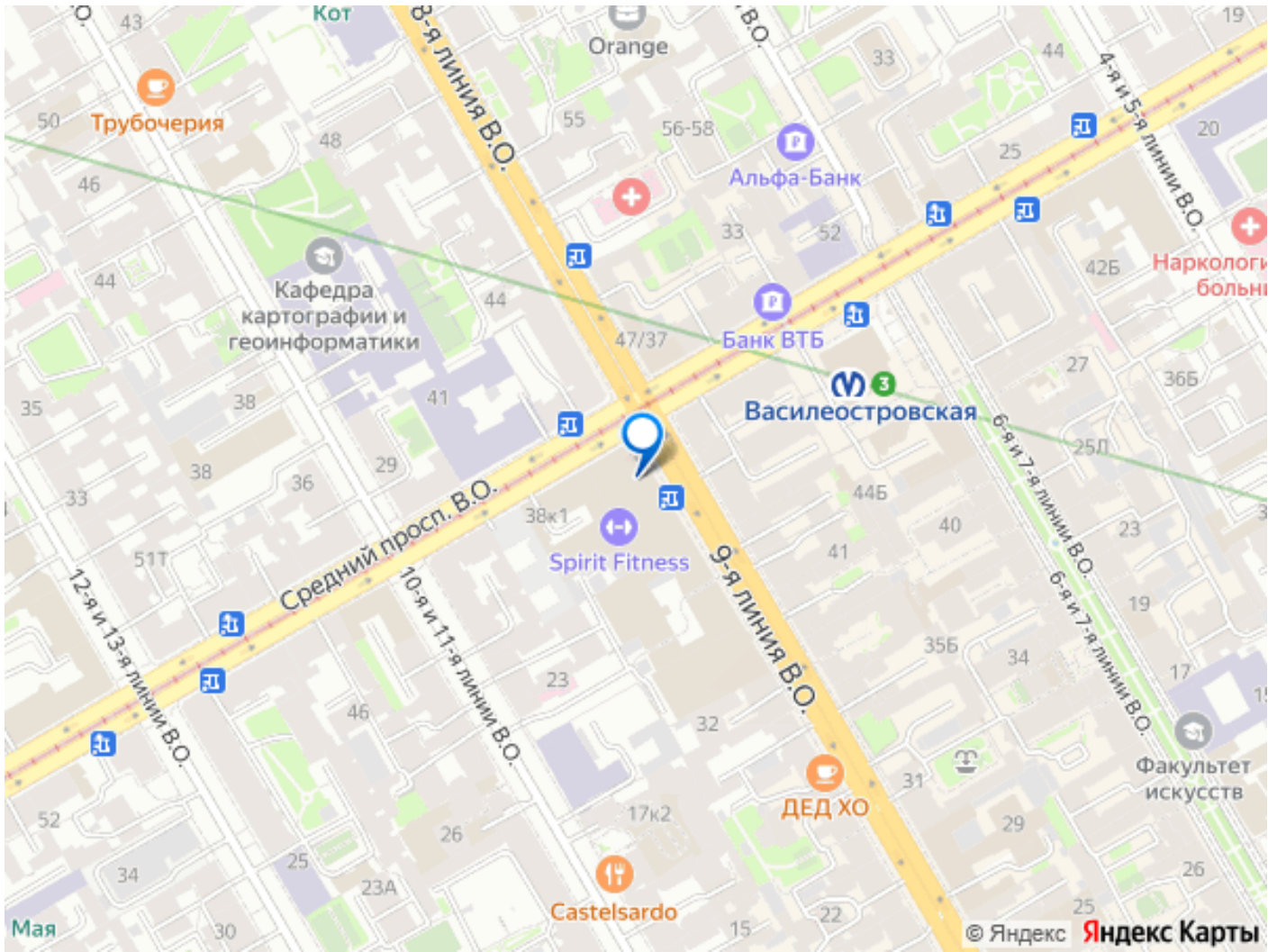
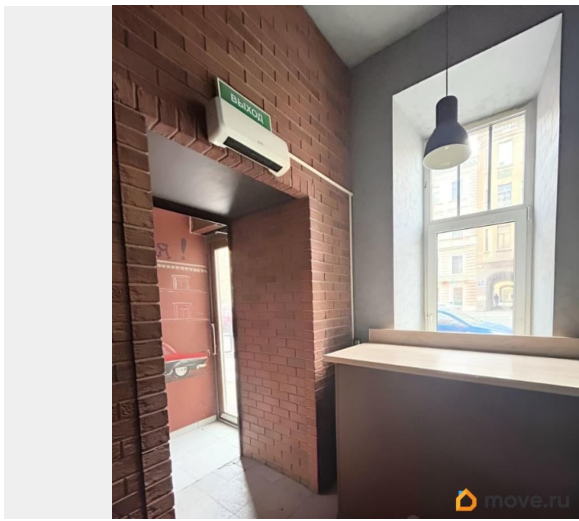
**79819806431**

для заметок



стоимость арендной платы НЕ входит:  
телефония, интернет. уборка, э/э  
(оплачивается отдельно) Входит: НДС,  
эксплуатационные услуги, отопление  
Коммерческий комплекс расположен в  
непосредственной близости от ст. м.  
«Василеостровская», на одной из самых  
оживленных магистралей - Среднем  
проспекте. Пешеходная доступность метро -  
2 минуты. В комплексе располагаются офисы  
крупных российских и зарубежных компаний  
(Nestle, Консорциум «Кодекс»),  
межрегиональный обучающий центр «ЦНТИ  
Прогресс», точки продаж сетевых ритейлеров  
(X5 Retail Group, Детский мир, Буквоед).  
Аренда напрямую от собственника без  
комиссии! Звоните!





Move.ru - вся недвижимость России