

Санкт-Петербург, Манчестерская улица, 3

600 000 ₺

Санкт-Петербург, Манчестерская улица, 3

Округ

[СПБ, Выборгский район](#)

Улица

[улица Манчестерская](#)

ПСН - Помещение свободного назначения

Общая площадь

226 м²

Детали объекта

Тип сделки

Сдаю

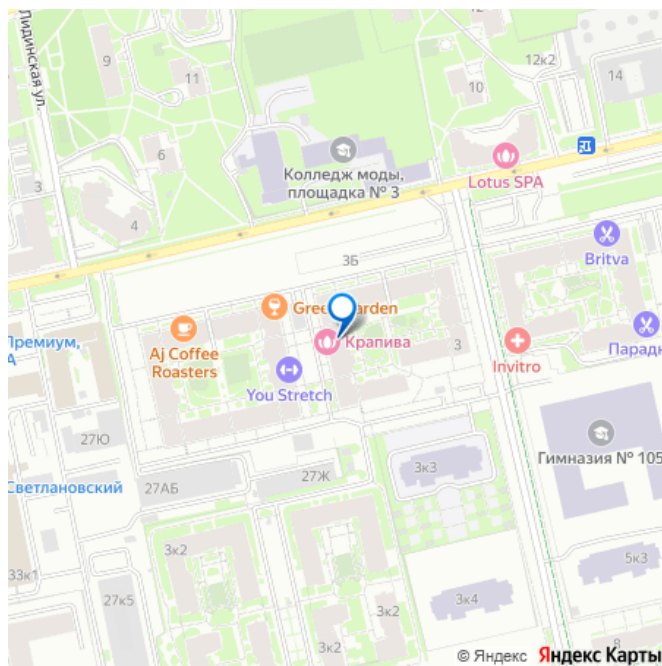
Раздел

[Коммерческая недвижимость](#)

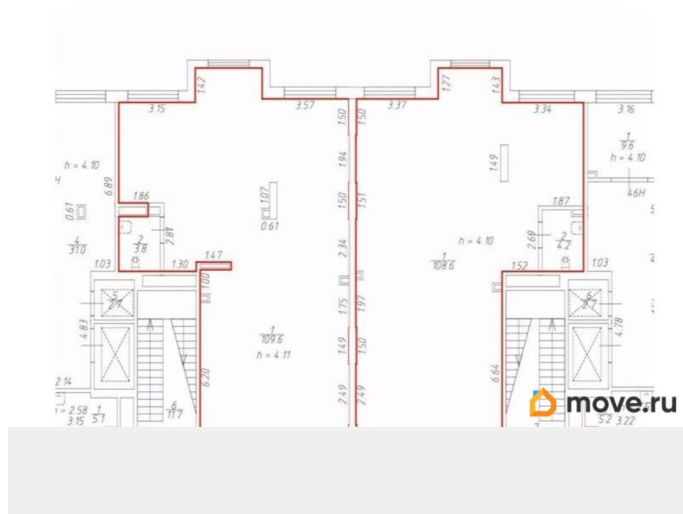
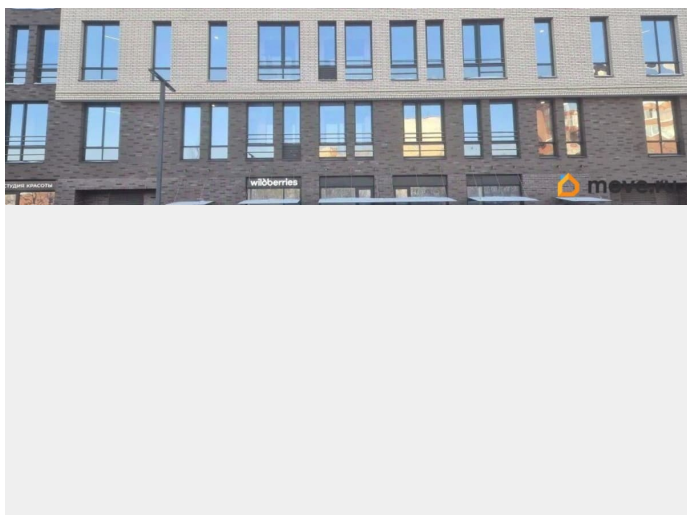
Описание

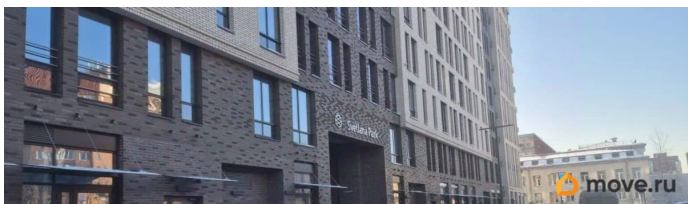
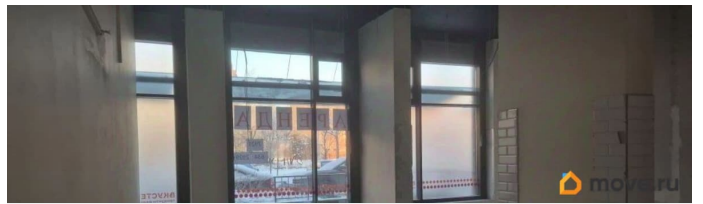
Сдается коммерческое помещение 226 м² в ЖК «Svetlana Park» (ул. Манчестерская, 3). Возможна аренда частями от 50 м². Объект с готовой историей успеха в окружении развитой коммерческой инфраструктуры. Гибкие условия аренды позволяют зайти в локацию как крупному сетевому игроку, так и небольшому локальному бизнесу. Локация: Выборгский район, ул. Манчестерская, д. 3. 15 минут пешком до ст. метро «Удельная». 15 минут на авто до центра Санкт-Петербурга. В 5 минутах — парк Сосновка, в 10 минутах — Удельный парк. Аудитория и трафик: Жилой

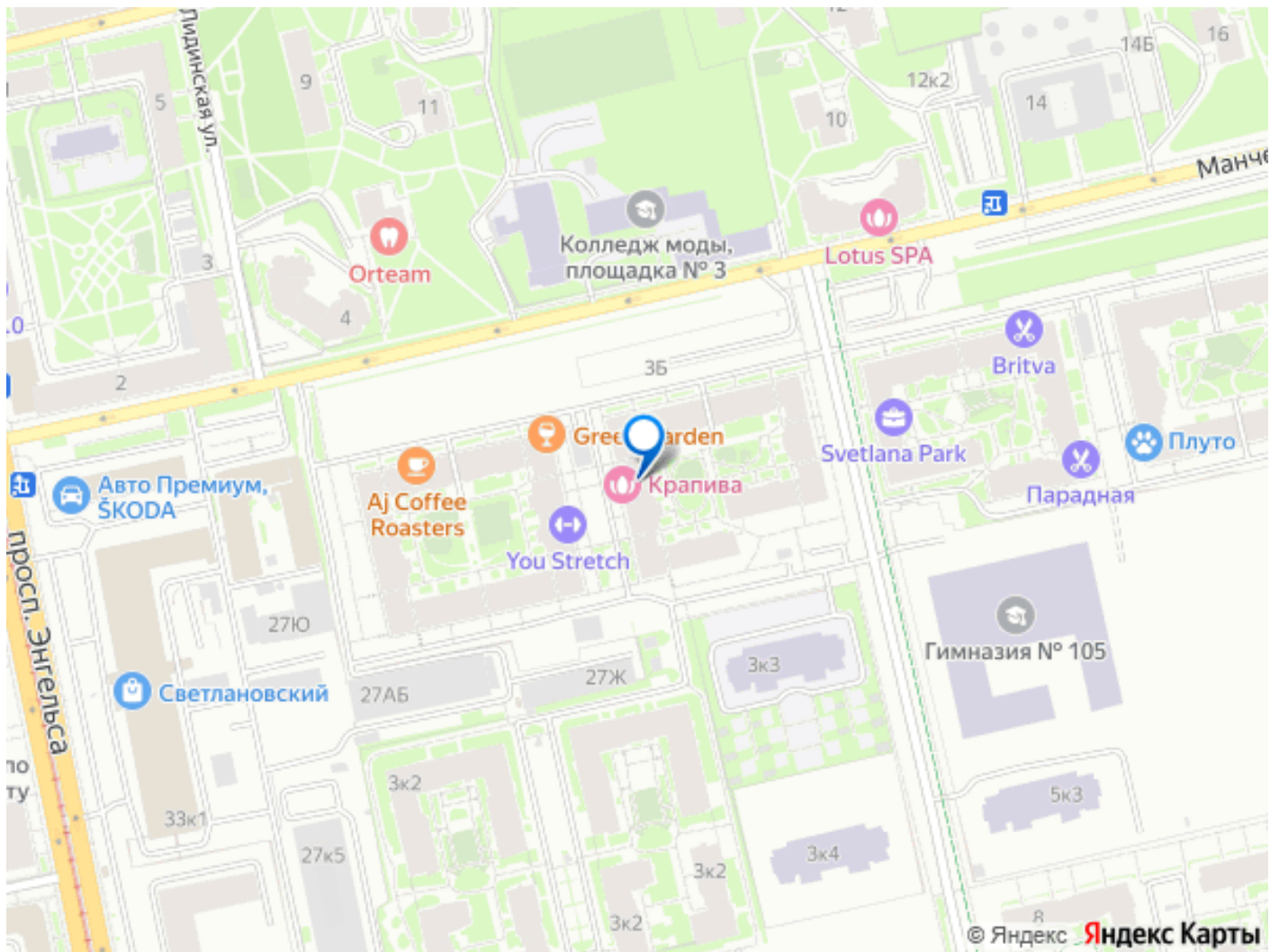
для заметок



комплекс бизнес-класса «Svetlana Park» — более 5 000 жителей с высоким уровнем дохода. Коммерческий кластер: Большое количество работающих рядом магазинов создаёт постоянный перекрестный трафик. 32% семей с детьми — высокий спрос на детские товары и медицинские услуги. Характеристики помещения: Общая площадь: 226 Гибкий формат: Возможна сдача частями от 50 м² — обсудим любой вариант. Этаж: 1 (фасадное расположение). Входы: Два входа с улицы Манчестерская. Высота потолков: 4 метра. Электричество: 20 кВт. Состояние: После арендатора («Вкустер») — локация проверена на проходимость. Рекомендуемые бизнес-форматы под любой масштаб: От 50 м²: Кофейня, ПВЗ, кабинет косметолога, ногтевая студия. От 100 м²: Аптека, магазин одежды/товаров, пекарня. От 150 м²: Медицинский центр, стоматология, детский центр. 218,2 м²: Ресторан, премиальный супермаркет, фитнес-клуб. Звоните для подбора оптимального формата! Номер объекта: #1/554640/11672







Move.ru - вся недвижимость России