

**Санкт-Петербург, Свердловская
набережная, 22**

3 660 000 ₽

Санкт-Петербург, Свердловская набережная, 22

Округ

[СПБ](#), [Калининский район](#)

ПСН - Помещение свободного назначения

Общая площадь

2400 м²

Детали объекта

Тип сделки

Сдаю

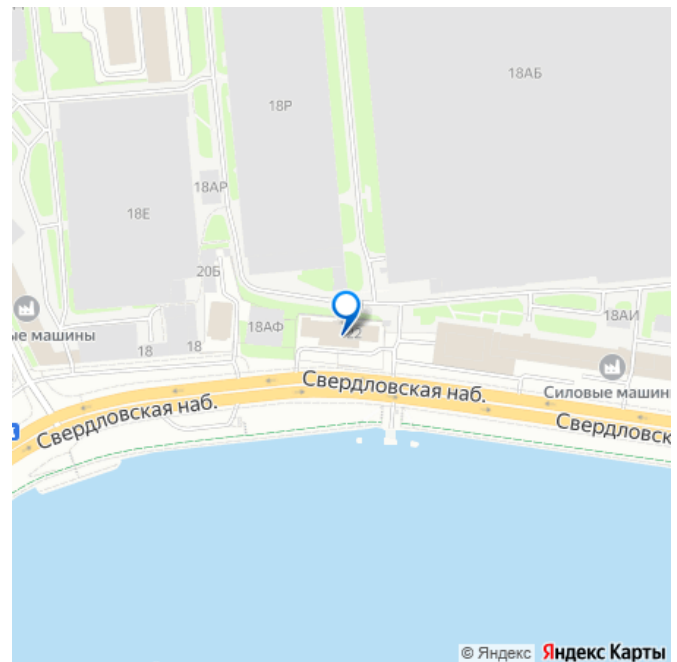
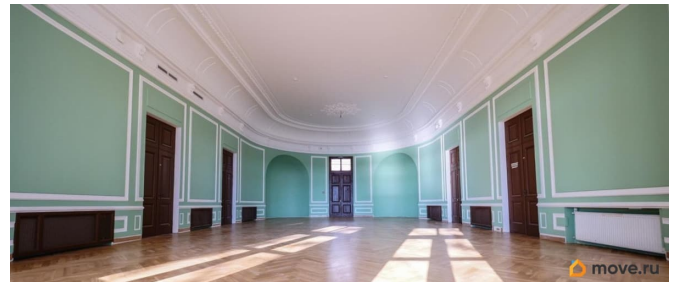
Раздел

[Коммерческая недвижимость](#)

Описание

ПЛАТИМ АГЕНТАМ. Поможем с планом
рассады, ремонтом, мебелью. Историческое
здание в стиле классицизма - Усадьба
Бакуниных и Дурново. 9 км до КАД, 14 км по
набережной до МФК Лахта Центр, менее 4х
часов до Хельсинки. Налоговая: 18. Лифты:
Нет. Вентиляция: . Кондиционирование: .
Безопасность: Контроль доступа. Парковка:
Наземная. Описание помещения: Уникальный
панорамный вид на акваторию Невы и
Смольный собор. 1 этаж - 778м2, 2 этаж -
789м2, мансарда - 793м2, подвал - 40м2.
Площадь земельного участка 2516м2.
Планировка: смешанная. Дизайнерский

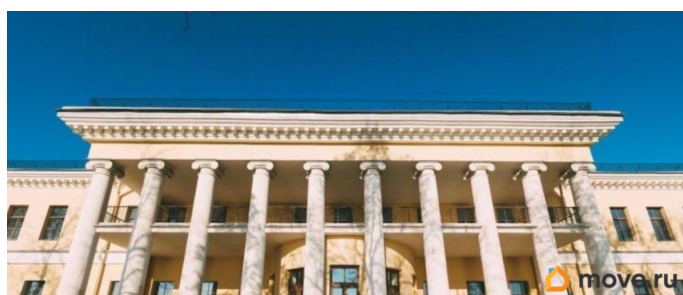
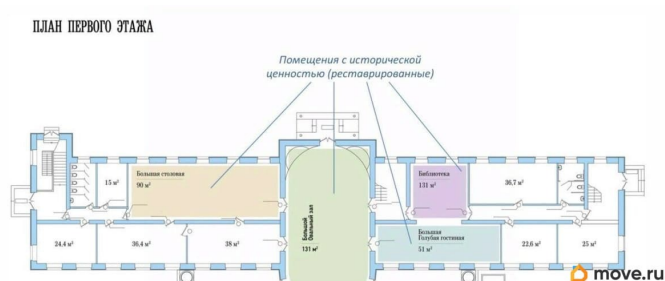
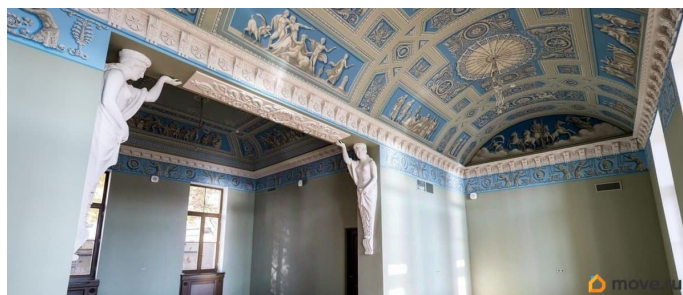
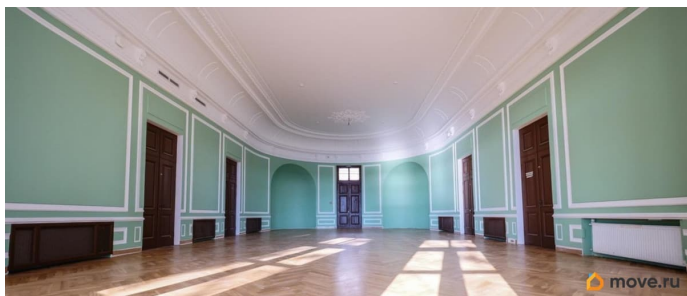
для заметок

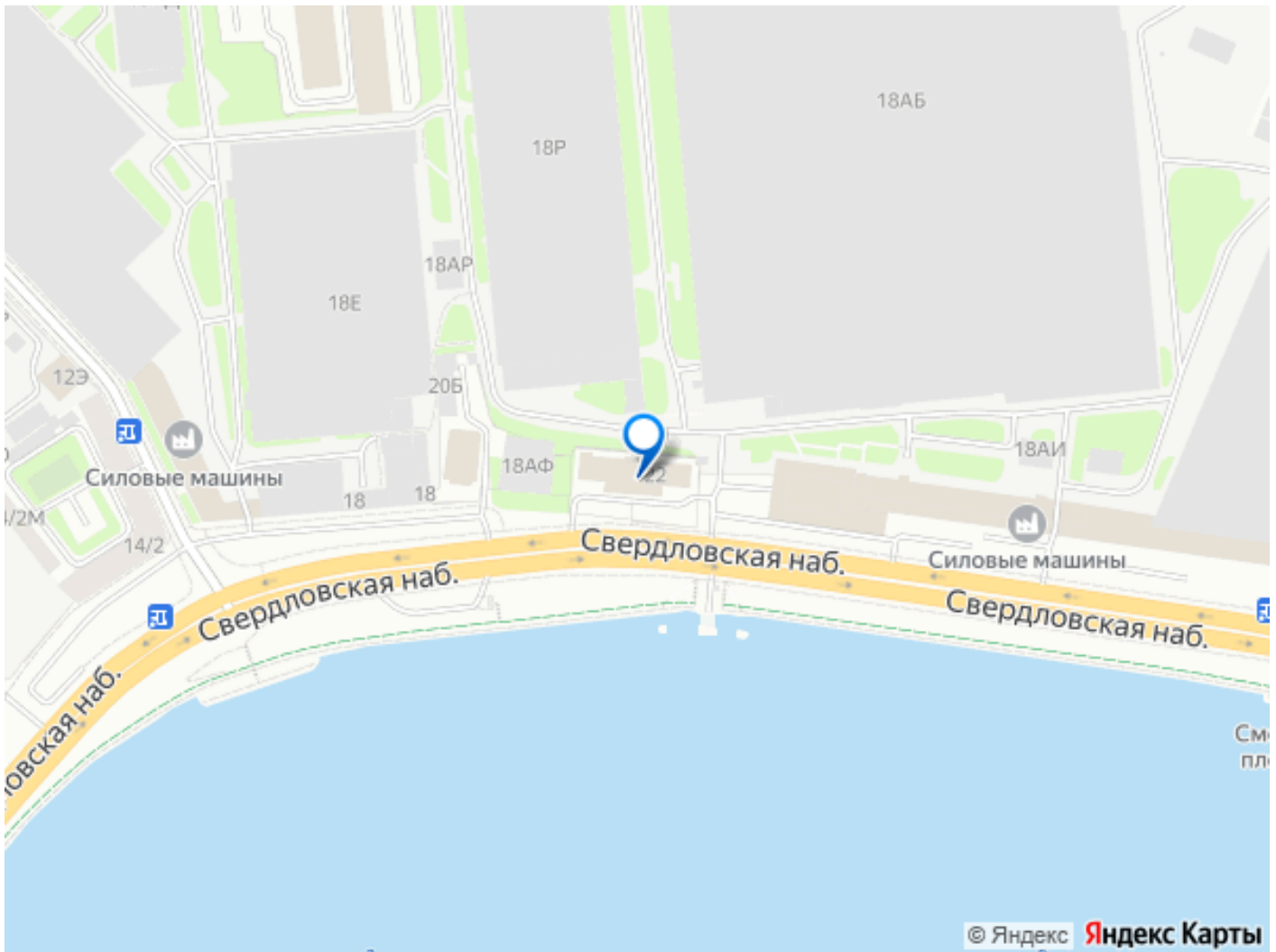


ремонт. Высокие потолки. Терраса/балкон.

Тип налогообложения: С НДС. Кол-во

парковочных мест: 55. Лот 43863-68





Move.ru - вся недвижимость России