

Создано: 29.09.2025 в 11:08

Обновлено: 23.02.2026 в 12:08

<https://spb.move.ru/objects/9285285891>

Илья Никаноров, Адвекс

79819711828

Санкт-Петербург, улица Опочинина, 29

490 000 ₽

Санкт-Петербург, улица Опочинина, 29

Округ

[СПБ, Василеостровский район](#)

Улица

[улица Опочинина](#)

ПСН - Помещение свободного назначения

Общая площадь

254.4 м²

Детали объекта

Тип сделки

Сдаю

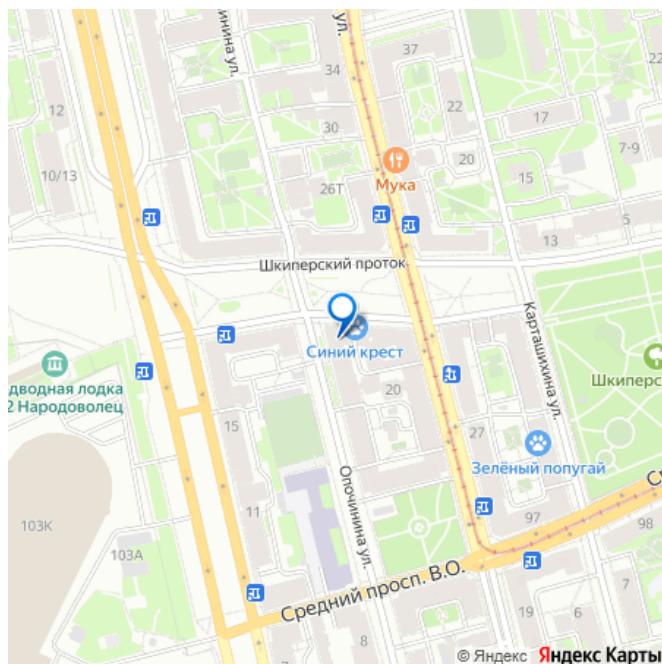
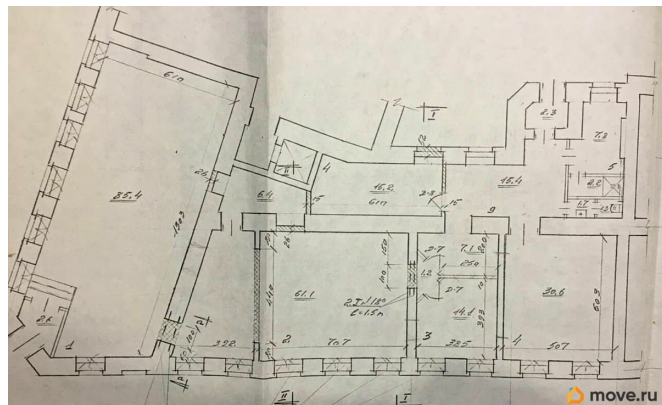
Раздел

[Коммерческая недвижимость](#)

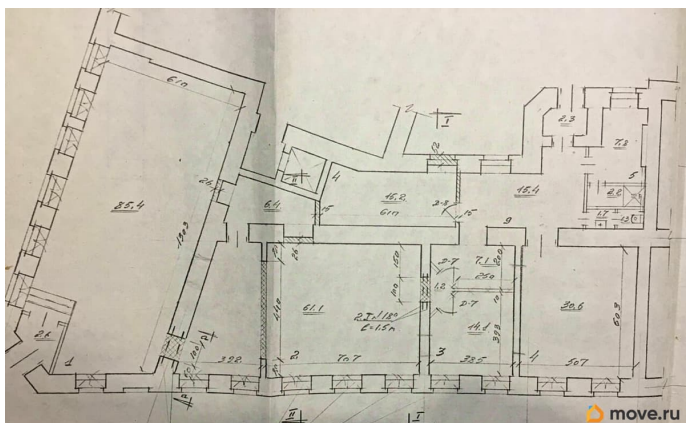
Описание

ID: 832126 Предлагается в аренду коммерческое помещение в Василеостровском районе . Престижная часть города, активно развивающаяся и обладающая высоким уровнем привлекательности для бизнеса. Расположено на углу улицы Опочинина и Шкиперского протока. Пешеходный трафик: формируется за счёт жилой застройки, близости культурных и образовательных объектов, офисов и активно работающего стритретеяла. Основные характеристики помещения Площадь: 254.4 м. Расположение:

для заметок



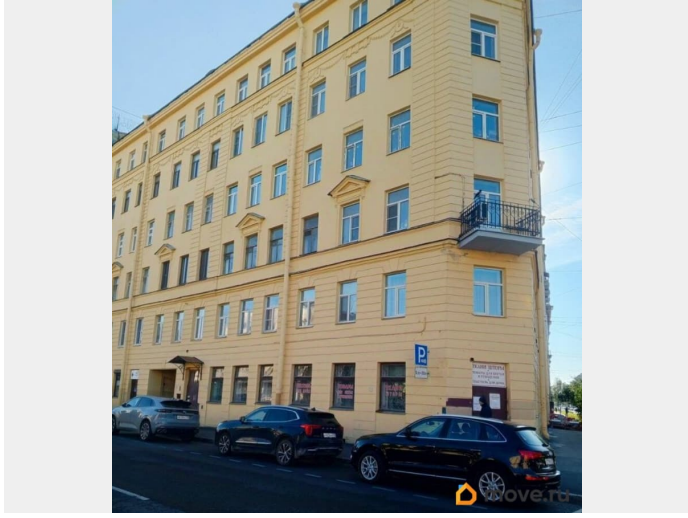
1й этаж фасадного здания. Помещение состоит из нескольких залов, согласно плану. Входные группы: отдельный вход с фасада + доступ со двора (для разгрузки/служебного назначения). Планировка: большие светлые залы + возможность организации кабинетов или торгового пространства открытой и закрытой планировки. Высота потолков: соответствует исторической застройке Васильевского острова (более 3 м), что позволяет создать эффектный интерьер. Витринное остекление обеспечит отличную визуализацию и возможности для брендинга фасада. Все коммуникации: ХВС, ГВС, отопление, Электричество 15 кВт Охранная сигнализация. В ближайшей перспективе планируется прямой съезд с западного скоростного диаметра на Шкиперский проток, что кратно увеличит автотрафик. Также будут сданы несколько жилых комплексов, в пешей доступности. План помещения прилагается. Возможно сдача в аренду части помещения. Аренда от собственника. Подробнее по телефону, показы по договоренности. Звоните!

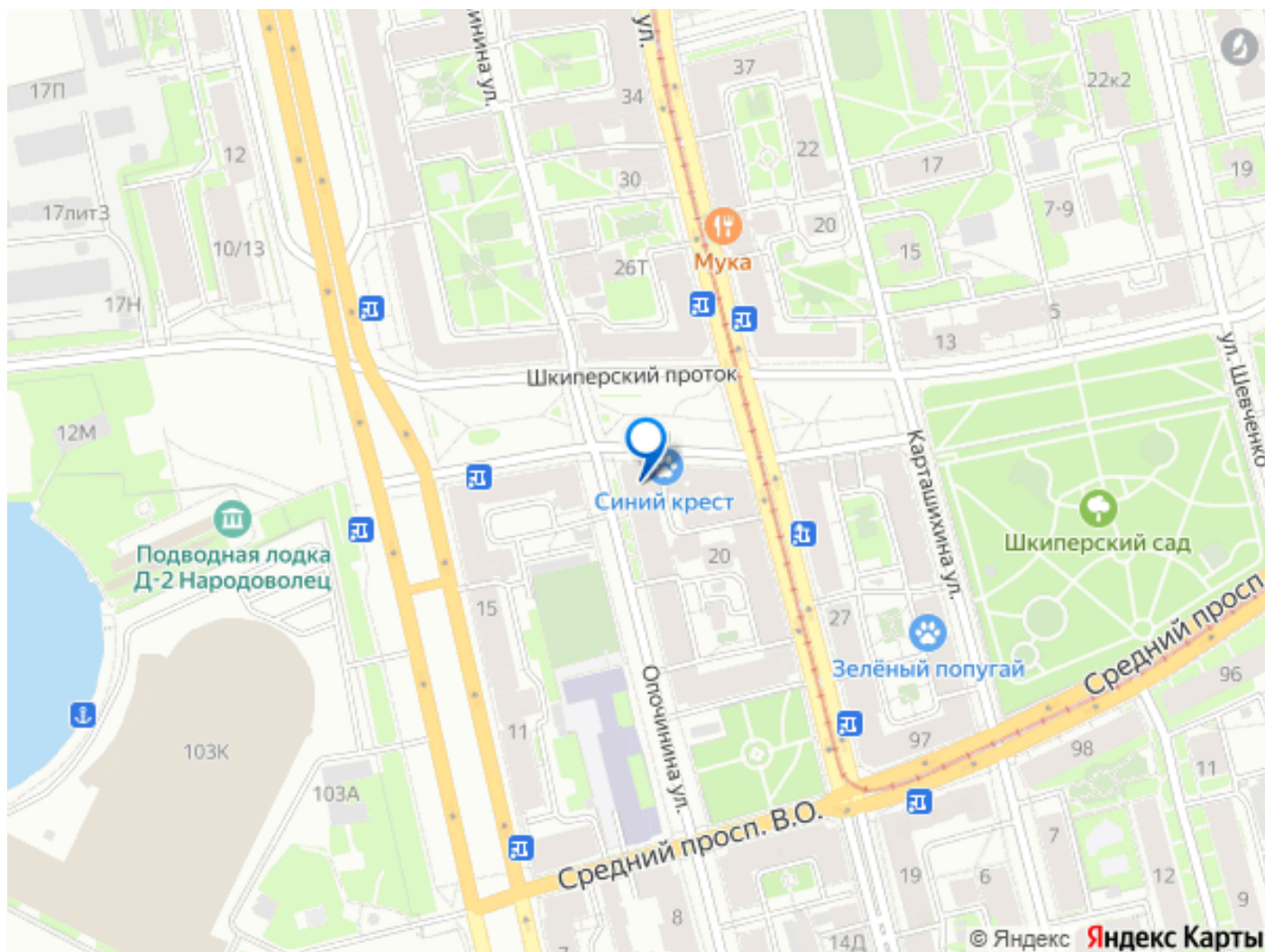




Экспликация помещений

№ п/п	Наименование помещений	Район	Площадь м²
1.	Торговый зал №1	3	85,4
2.	— — — №2	3	61,1
3.	Кабинет директора	1	14,1
4.	Кладовые 6,4м²; 15,2м² и 30,6м²	—	52,2
5.	Бытовой кабинет	—	7,8
6.	Душная	—	2,2
7.	Уборная	—	1,3
8.	Умывальная	—	1,7
9.	Производственный кран	—	22,5
10.	Товары 2,6м²; 4,2м² и 2,3м²	—	6,1





Move.ru - вся недвижимость России