

Алина Муравская, Алина Муравская
79117422608

Санкт-Петербург, Угольная улица, 8

1 147 500 ₽

Санкт-Петербург, Угольная улица, 8

Округ

[СПБ, Петродворцовый район](#)

ПСН - Помещение свободного назначения

Общая площадь

2550 м²

Детали объекта

Тип сделки

Сдаю

Раздел

[Коммерческая недвижимость](#)

Описание

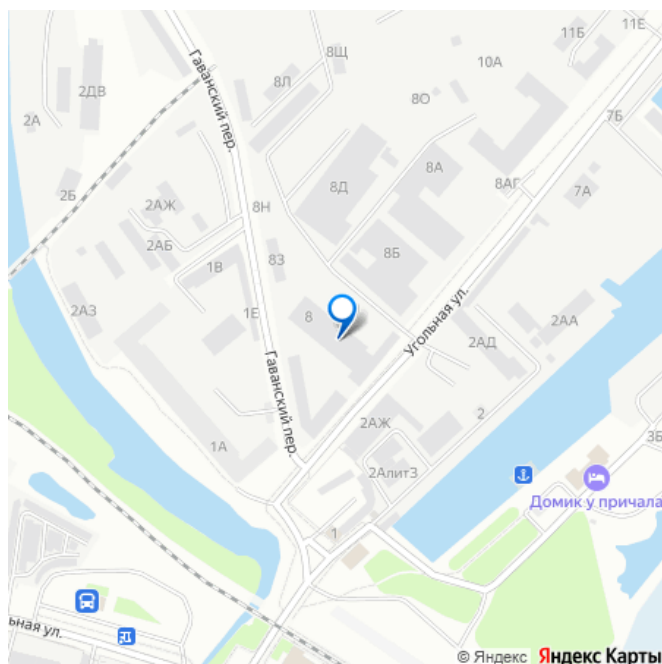
Ломоносов, Угольная Аренда Помещений и земельного участка. г.Ломоносов.

Представляем вашему вниманию уникальный производственный объект, идеально подходящий для реализации амбициозных проектов и масштабирования бизнеса.

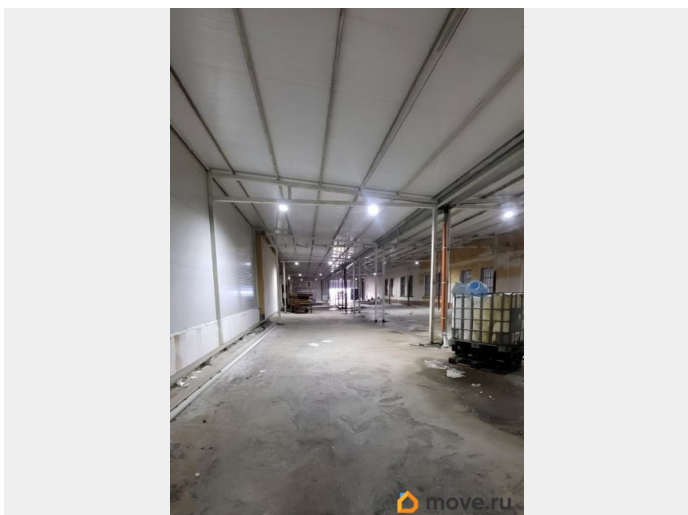
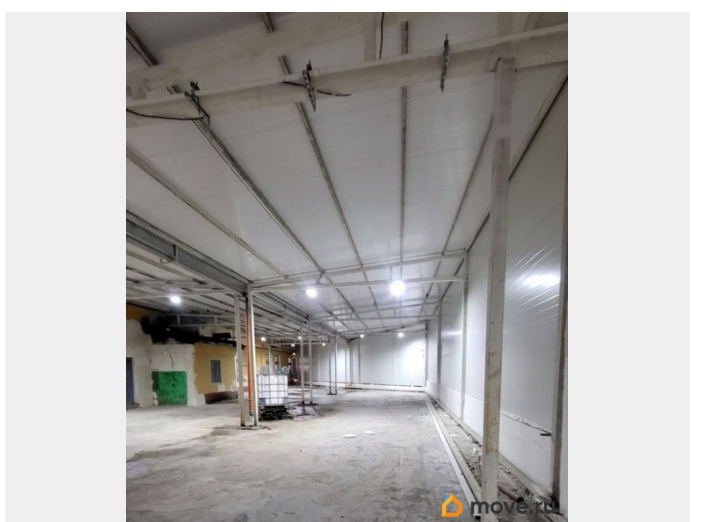
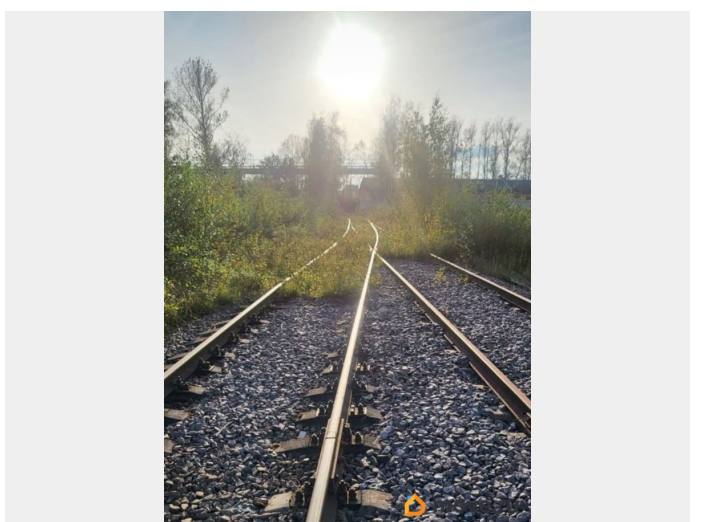
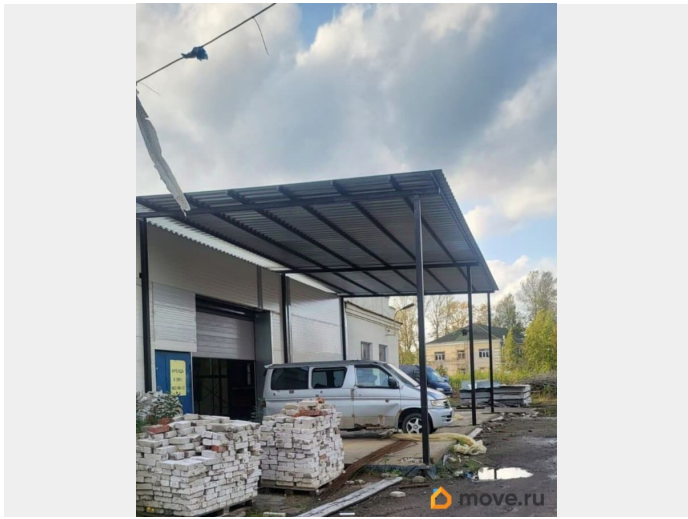
Участок земли площадью 6666 м² (0,7 Га) и просторные нежилые помещения общей площадью 2550 м² открывают широкие возможности для развития вашего дела.

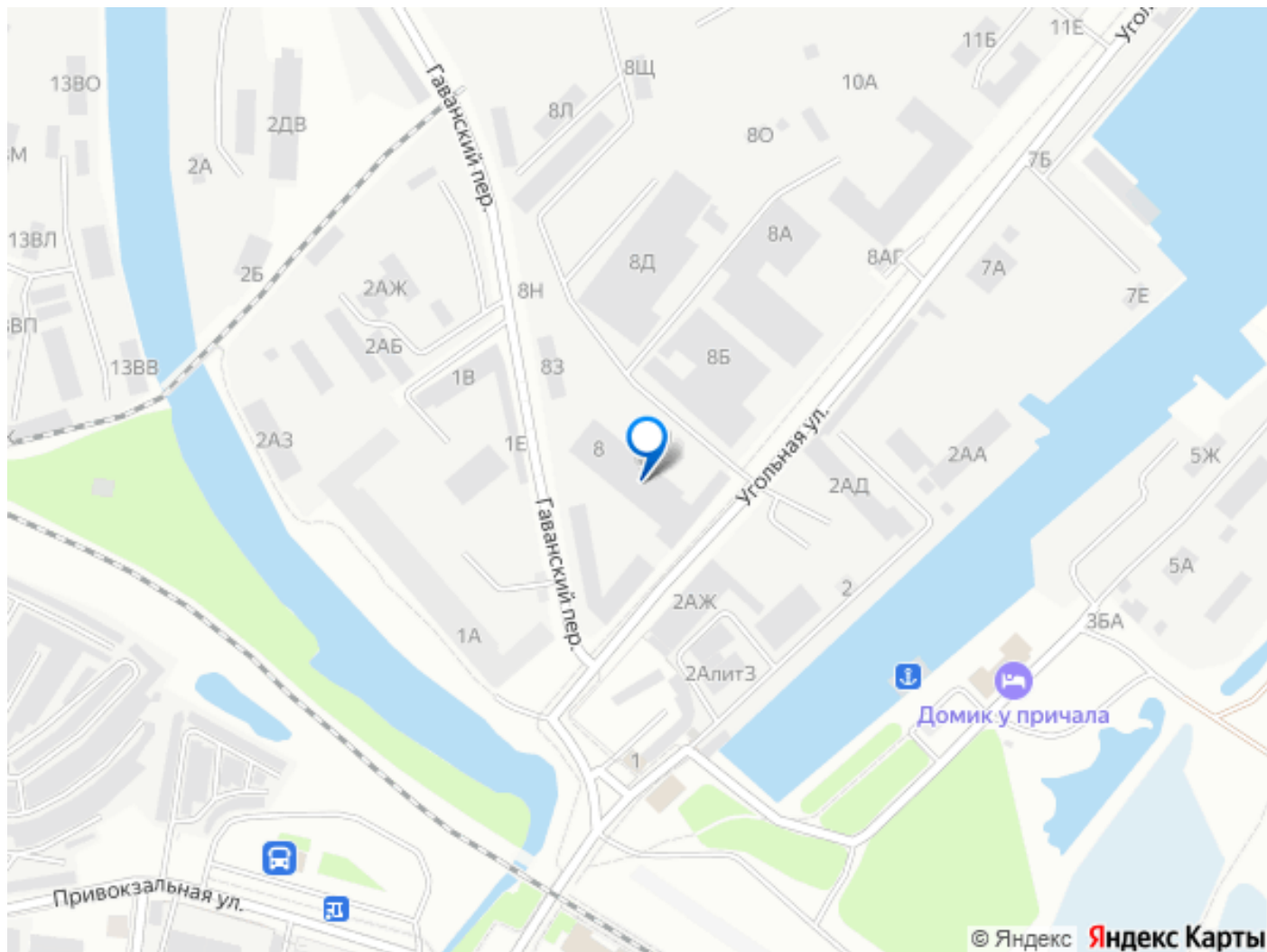
Особое внимание заслуживает транспортная инфраструктура объекта: удобно расположенные подъездные пути обеспечивают беспрепятственное движение грузовых автомобилей, собственные

для заметок



железнодорожные линии позволяют быстро осуществлять доставку продукции железнодорожным транспортом, а близость морского порта открывает доступ к международным перевозкам морским путем. Все это создает отличные предпосылки для оптимизации логистических процессов вашей компании и минимизации транспортных издержек. Объект находится в первой линии промышленной зоны. ЖД вокзал и центр города -600 метров. Электроэнергия: Объект обеспечен электроэнергией мощностью 265 кВт, что гарантирует стабильную работу оборудования и техники. Для крупных производств предусмотрена возможность увеличения мощности до впечатляющих 1 гигаватта, обеспечивая неограниченный ресурс для масштабирования производства и внедрения энергоёмких технологий. Материал стен: кирпич; каркасно-засыпные. Высота до 4м. Имеется 3 входа. Часы работы: возможно круглосуточно. Подъезд: асфальт, с двух сторон объекта. Парковка: до 40 машин. Объект располагает площадками для организации погрузочно-разгрузочных работ, под открытым небом и под навесом, возможна установка кран-балки. По краю земельного участка проходит действующая железнодорожная линия (тупиковый путь). Погрузка и разгрузка также доступна через расположенный всего в 360 метрах морской порт, минуя автомобильные дороги. ВОЗМОЖНО арендовать часть помещений. Цена: ДОГОВОРНАЯ





Move.ru - вся недвижимость России