

🕒 Создано: 10.04.2025 в 12:29

Обновлено: 05.12.2025 в 04:23

Санкт-Петербург, проспект Науки, 30К1

520 000 ₽

Санкт-Петербург, проспект Науки, 30К1

Округ

[СПБ, Калининский район](#)

Улица

[проспект Науки](#)

ПСН - Помещение свободного назначения

Общая площадь

260 м²

Детали объекта

Тип сделки

Сдаю

Раздел

[Коммерческая недвижимость](#)

Описание

Помещение расположено в развитом, густонаселенном районе Санкт-Петербурга, в шаговой доступности от ст. метро «Академическая» 1-й этаж, 260м2, с отделкой, все городские коммуникации, 20кВт, высота потолков: 3.17м, 2 входа (с фасада и со двора), любое коммерческое использование Помещение расположено в центре густонаселенного спального района, активный пешеходный и автомобильный трафик, высокая покупательская способность! Рядом расположены крупные сетевые арендаторы: Сбербанк, детский

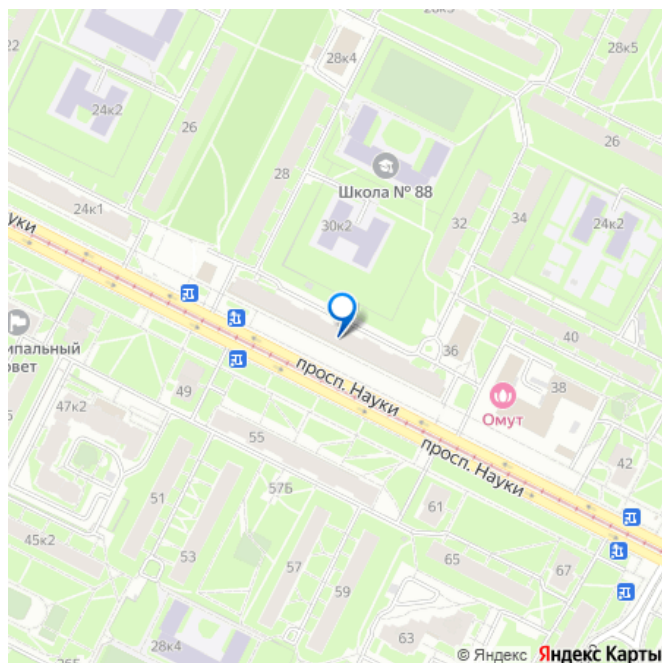
<https://spb.move.ru/objects/9276752164>

KNRU - Коммерческая недвижимость,

KNRU - Коммерческая недвижимость

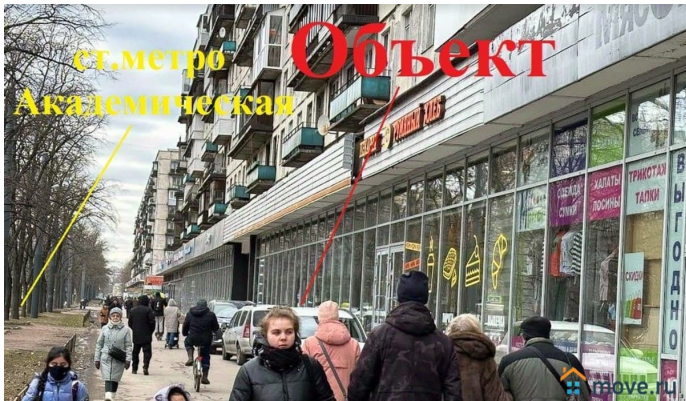
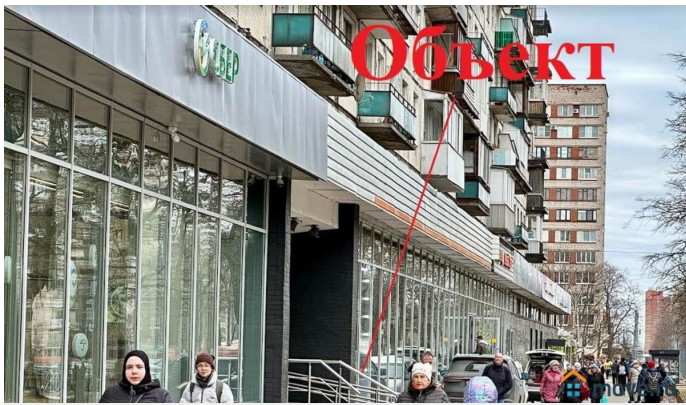
79117612404

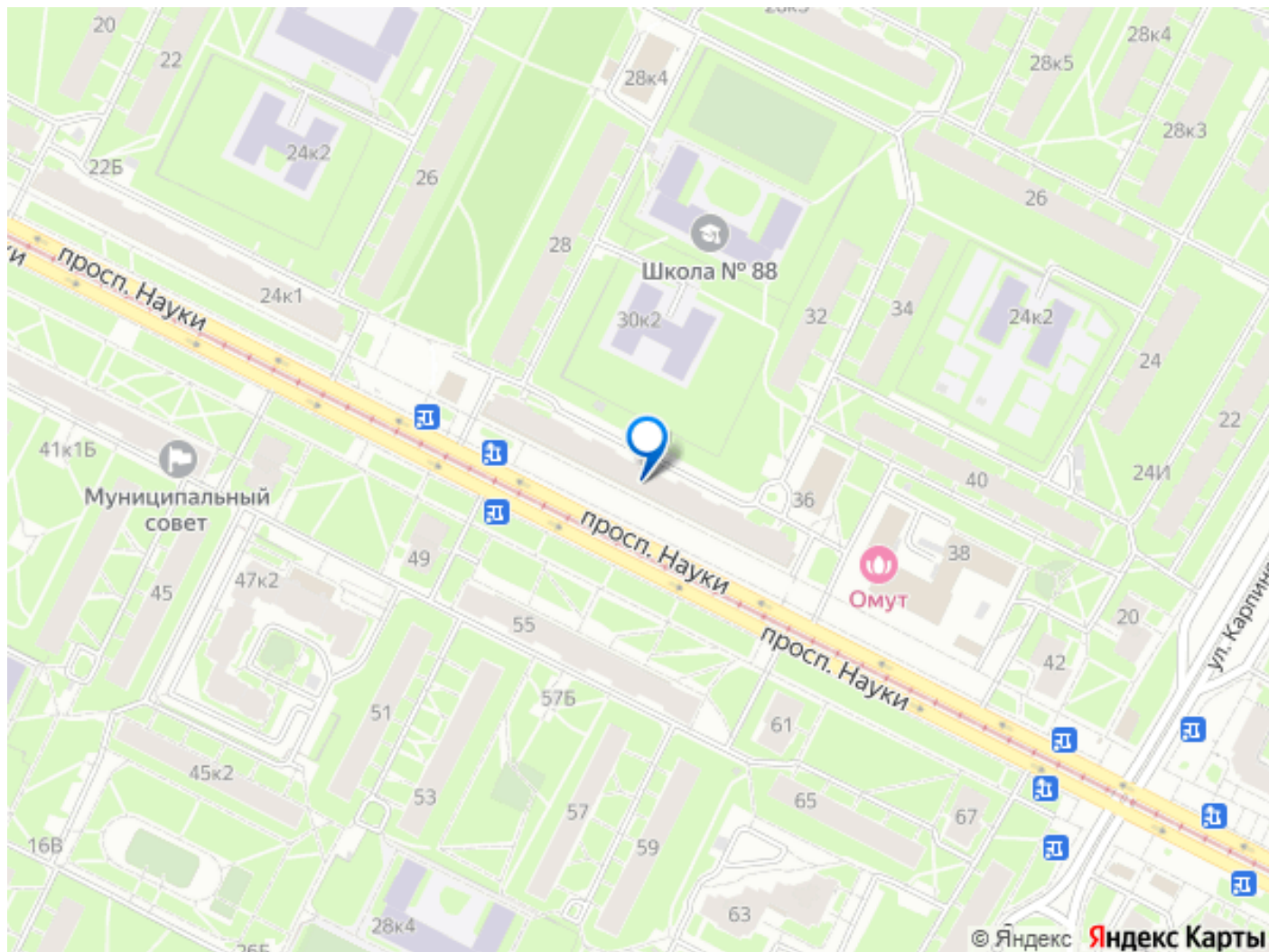
для заметок



магазин ВотОня, пекарня Румяный хлеб, зоомагазин Четыре Лапы, парфюмерия и косметика Улыбка Радуги, аптека Озерки, курьерская служба СДЕК, федеральные продуктовые сети Дикси, Магнит и многие другие. Арендатор: был магазин одежды
Подходящий тип арендатора: Аптеки, Аудиотехника / Видеотехника, Банки, Бытовая техника, Детские товары, Зоотовары, Косметика / Парфюмерия, Обувные магазины, Одежда, Оптика, Спортивная одежда / обувь, Фермерский магазин продуктов, Стоматологические центры, Канцелярские товары / Учебные принадлежности, Керамическая плитка / Кафель, Книги, Лакокрасочные материалы, Спорттовары, Строительные материалы, Визовые центры, Выставки / Галереи / Музеи / Антиквариат Ближайшие станции метро: Академическая Помещение подойдет для: Парикмахерская, Офис, Торговая площадь, Кафе/ресторан, Салон красоты, Цветы, Спортзал, Выставка, Ломбард, Медицинский центр, Магазин, Фотостудия, Детский центр, Бытовая техника, Стройматериалы, Спра салон
ID - 556850







Move.ru - вся недвижимость России