

обеспечивающей стабильный поток транспорта в течение всего дня. Поблизости расположены банки, рестораны, магазины, медицинские и образовательные центры — идеальное окружение для бизнеса, ориентированного на массового потребителя и клиентов с высоким средним чеком.

Основные характеристики помещения

Площадь: 263 м². Расположение: 1й этаж

фасадного здания. Входные группы:

отдельный вход с фасада + возможный дополнительный доступ со двора (для разгрузки/служебного назначения).

Планировка: большие светлые залы +

возможность организации кабинетов или

торгового пространства открытой

планировки. Высота потолков: соответствует

исторической застройке Васильевского

острова (более 3 м), что позволяет создать

эффектный интерьер. Витринное остекление

обеспечит отличную визуализацию и

возможности для брендинга фасада.

Коммуникации: все необходимые

инженерные сети подведены; объект

подключен к городским коммуникациям,

соответствует требованиям для размещения

коммерческих предприятий. Формат

стритретеяла — яркий фасад, проходной

трафик, высокая визуальная

привлекательность. Универсальность

площадей — подходит под широкий спектр

видов деятельности. Возможные назначения

сетевой розничный магазин; флагманский

шоурум бренда; медицинский центр /

стоматология / диагностическая клиника;

образовательный центр / курсы; ресторан,

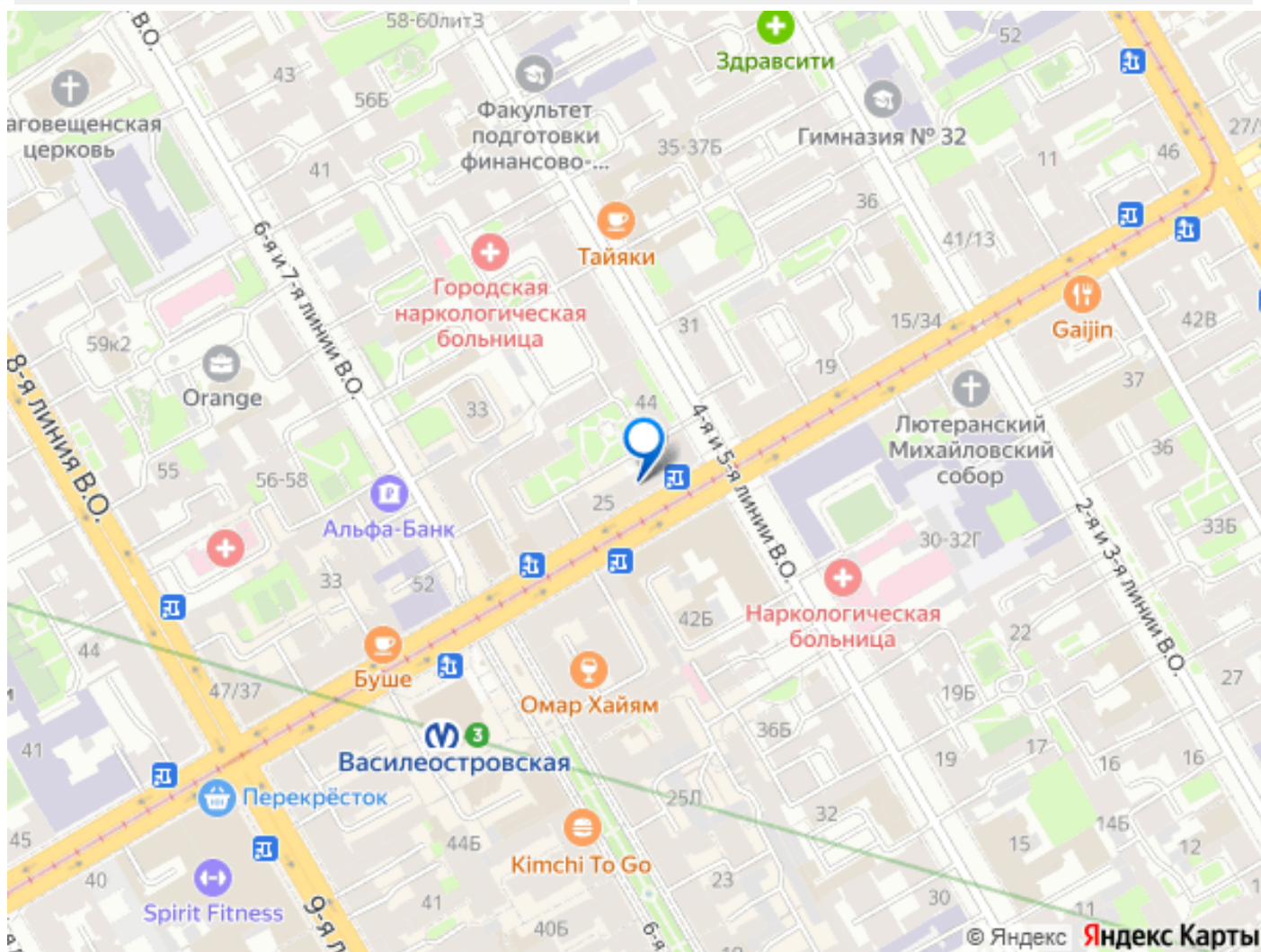
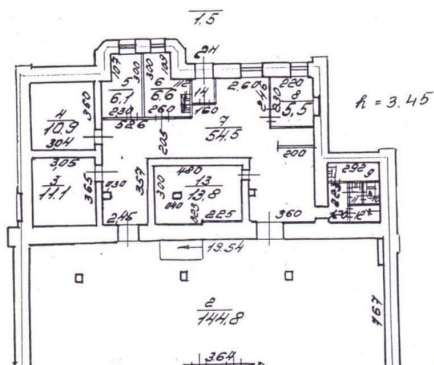
кафе, кофейня премиумформата; отделение

банка, страховой компании или сервиса

госуслуг. 65 кВт Статус помещения:

освобождение через 2 месяца Номер

объекта: #1/543302/20754



Move.ru - вся недвижимость России