

🕒 Создано: 07.04.2026 в 14:40

🔄 Обновлено: 07.04.2026 в 13:49

**Санкт-Петербург, улица Смоляная, 11к2**

**23 205 ₹**

Санкт-Петербург, улица Смоляная, 11к2

Округ

[СПБ, Невский район](#)

## ПСН - Помещение свободного назначения

Общая площадь

27.3 м<sup>2</sup>

## Детали объекта

Тип сделки

Сдаю

Раздел

[Коммерческая недвижимость](#)

## Описание

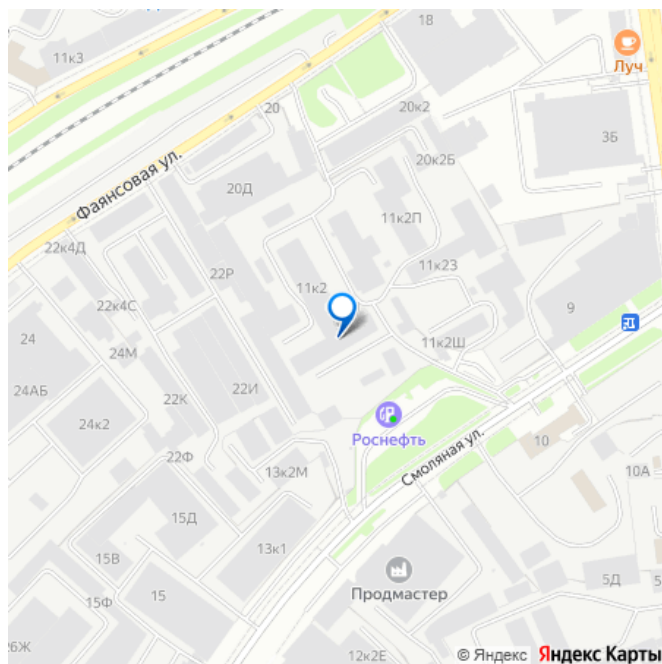
Предлагаем в аренду помещение свободного назначения, можно снять под склад, производство. Объект находится в промышленной зоне близ метро Площадь Александра Невского, Елизаровской. Въезд на внутреннюю территорию с улицы Смоляная. Собственная котельная. Погрузочная зона на 1 Этаже, с въездом для грузового автотранспорта. Грузовой лифт 1-тонный (2 x 2 x 2), также есть подъемник до 2.5 тонн с загрузкой с улицы (3 x 2 x 2). Территория охраняемая, организован пропускной контроль. Парковка на объекте бесплатная. Очень удобное помещение: вход располагается сразу после выхода с

<https://spb.move.ru/objects/9293383424>

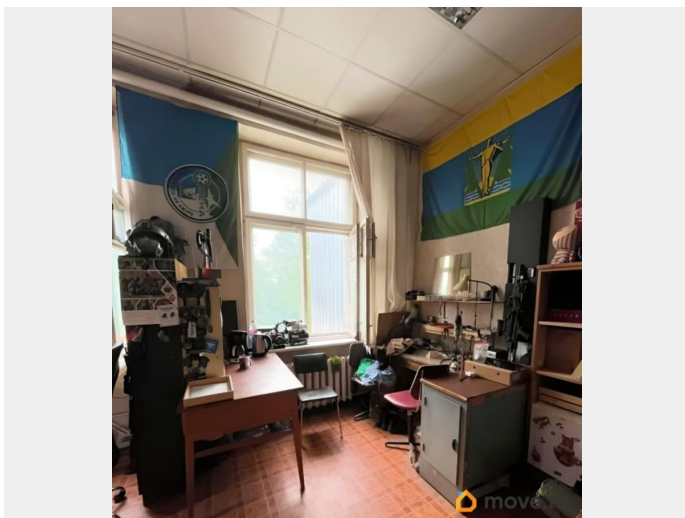
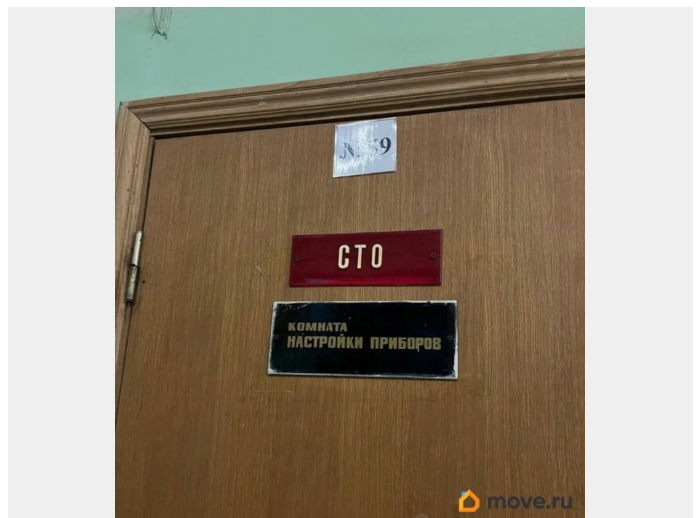
Агент

**79811730847**

для заметок

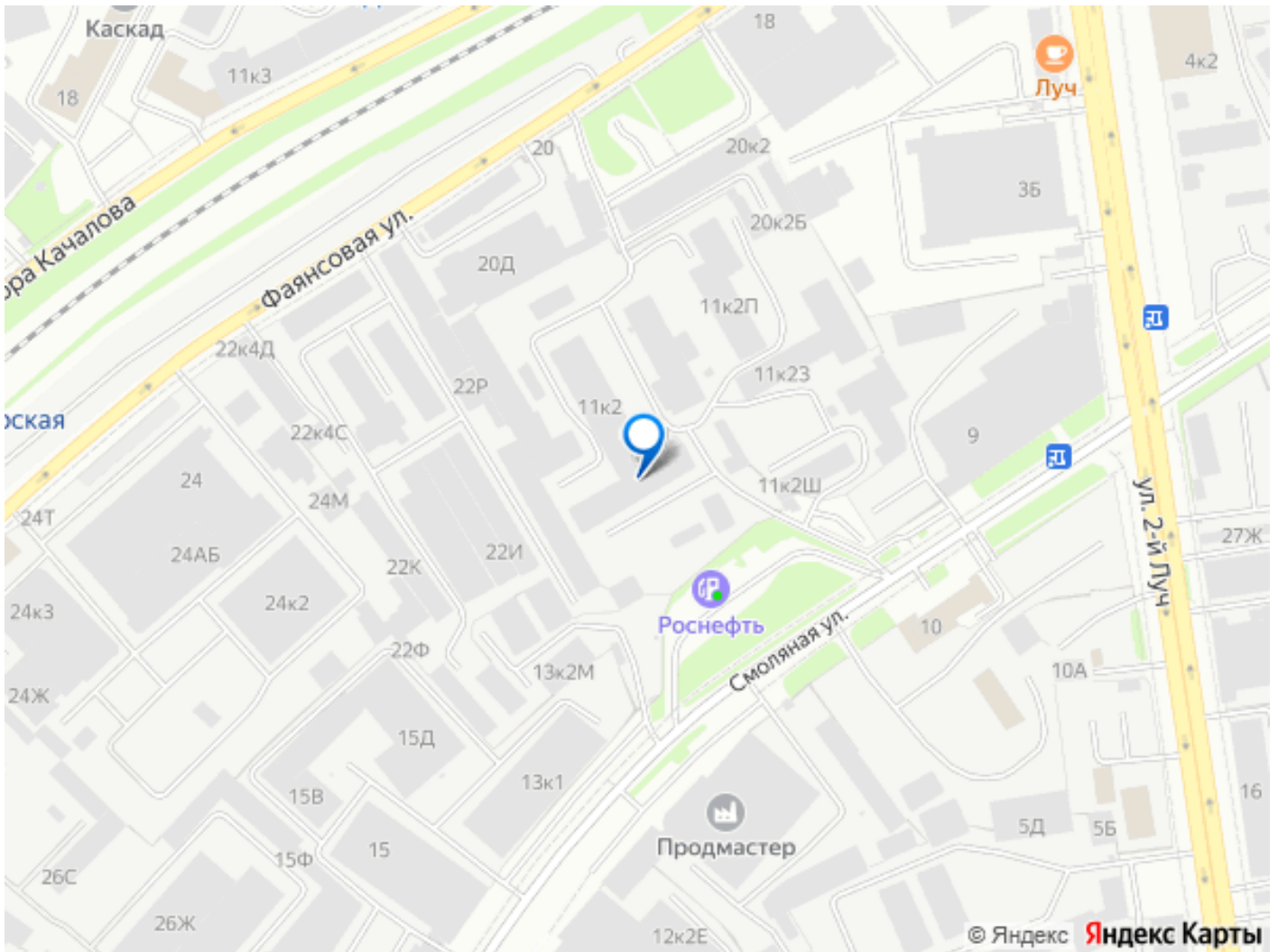
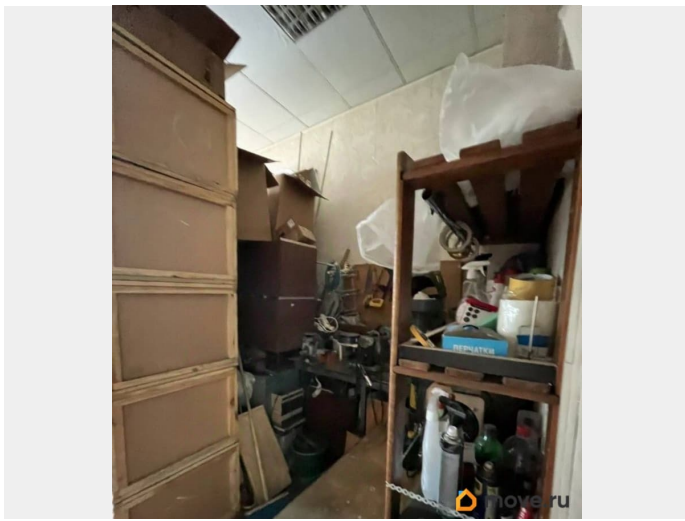


лестницы, грузовой лифт в непосредственной доступности. Длинный удобный коридор  
Оплата по безналичному расчету, без комиссии. Заключаем договор на 11 мес.  
Обеспечительный платеж в размере 1 месяца аренды. Характеристики помещения:  
Помещение: 27,3 кв.м Этаж: 3 Высота потолков: 3,5 м. Напольное покрытие линолеум/ бетон. Арендная ставка: 850 рублей за 1 кв.м + НДС 5% Возможно предоставление юр.адреса Отдельно оплачивается: электричество по счетчикам.



Литера "А" План 3 этажа





Move.ru - вся недвижимость России