

Создано: 22.07.2025 в 19:39

Обновлено: 03.12.2025 в 04:10

**Санкт-Петербург, Лиговский проспект,
13-15**

830 000 ₽

Санкт-Петербург, Лиговский проспект, 13-15

Округ

[СПБ, Центральный район](#)

Улица

[Лиговский переулок](#)

ПСН - Помещение свободного назначения

Общая площадь

280 м²

Детали объекта

Тип сделки

Сдаю

Раздел

[Коммерческая недвижимость](#)

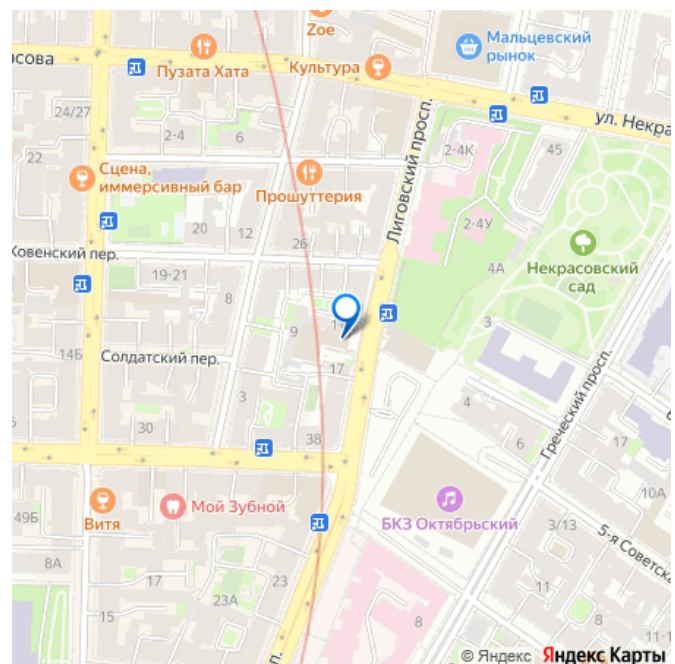
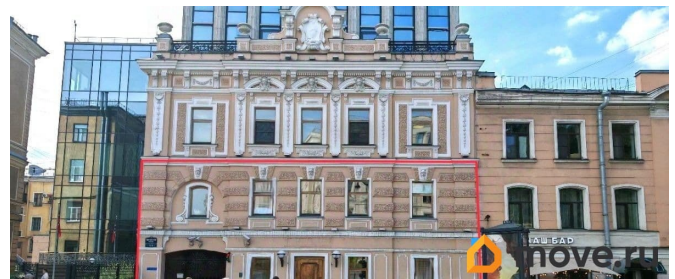
Описание

Помещение расположено в Центральном районе Санкт-Петербурга, ближайшая ст. метро «Площадь Восстания» (около 620 м). Также, в пешей доступности находятся станции «Маяковская» (810 м) и «Чернышевская» (900 м). Общая площадь: 280м2, из которых: 1-й этаж - 47м2, 2-й этаж - 233м2. Высота потолков 3м. Электроснабжение 30кВт. Паркинг 16 авто. Возможна аренда 2-х мест за отдельную плату. Рядом БКЗ. Арендные каникулы не предусмотрены. Подходящий тип

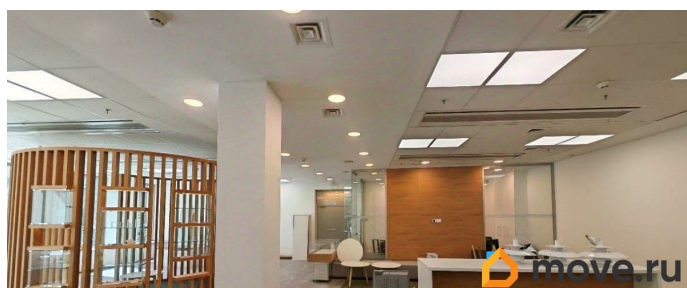
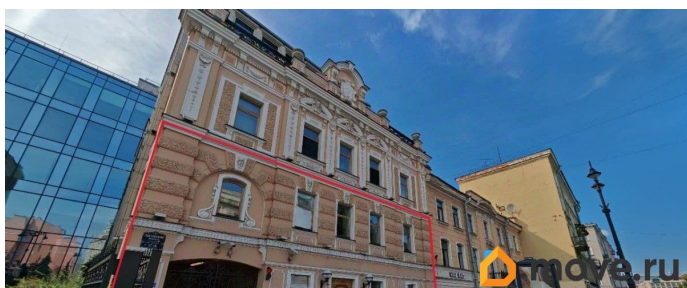
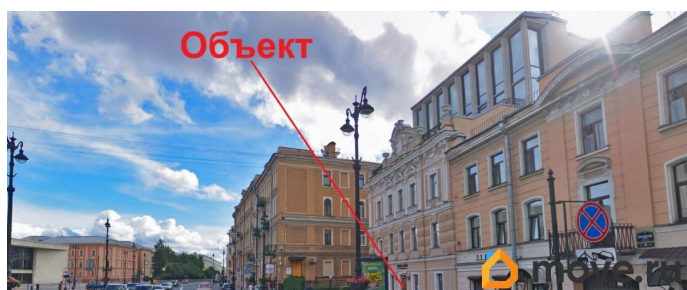
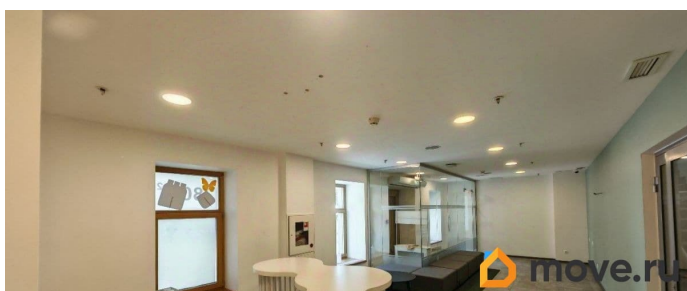
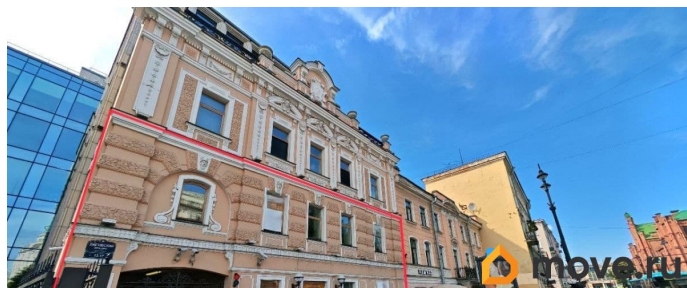
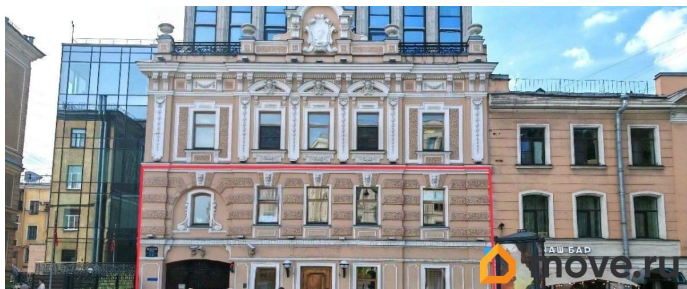
<https://spb.move.ru/objects/9283293912>

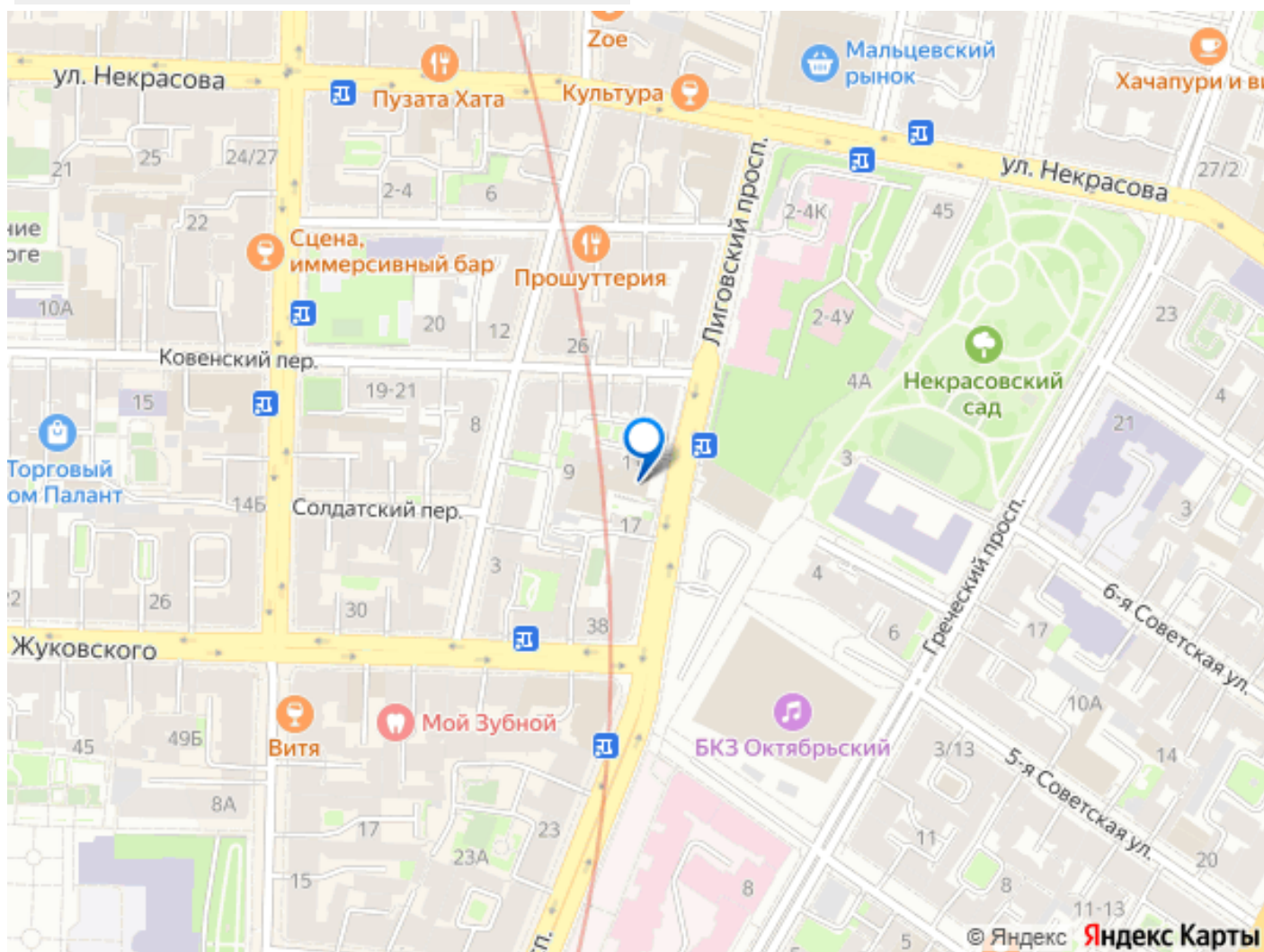
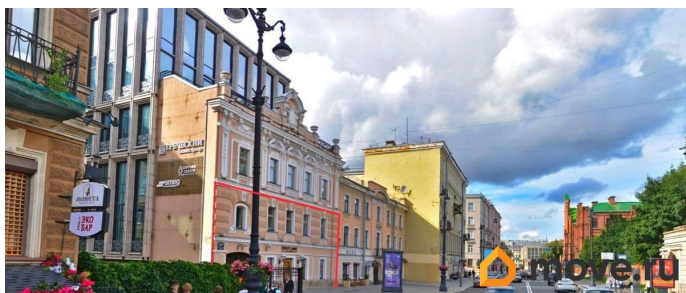
**KNRU - Коммерческая недвижимость,
KNRU - Коммерческая недвижимость
79819213479**

для заметок



арендатора: Аудиотехника / Видеотехника,
Детские товары, Зоотовары, Одежда,
Спортивная одежда / обувь, Книги,
Спорттовары, Бытовая техника, Обувные
магазины Ближайшие станции метро:
Площадь Восстания, Чернышевская
Помещение подойдет для: Свободное
назначение, Торговая площадь ID - 569803





Move.ru - вся недвижимость России