

Создано: 15.10.2025 в 16:39

Обновлено: 10.01.2026 в 03:58

Санкт-Петербург, улица Бабушкина, 8к2

600 000 ₽

Санкт-Петербург, улица Бабушкина, 8к2

Округ

[СПБ, Невский район](#)

Улица

[улица Бабушкина](#)

ПСН - Помещение свободного назначения

Общая площадь

300 м²

Детали объекта

Тип сделки

Сдаю

Раздел

[Коммерческая недвижимость](#)

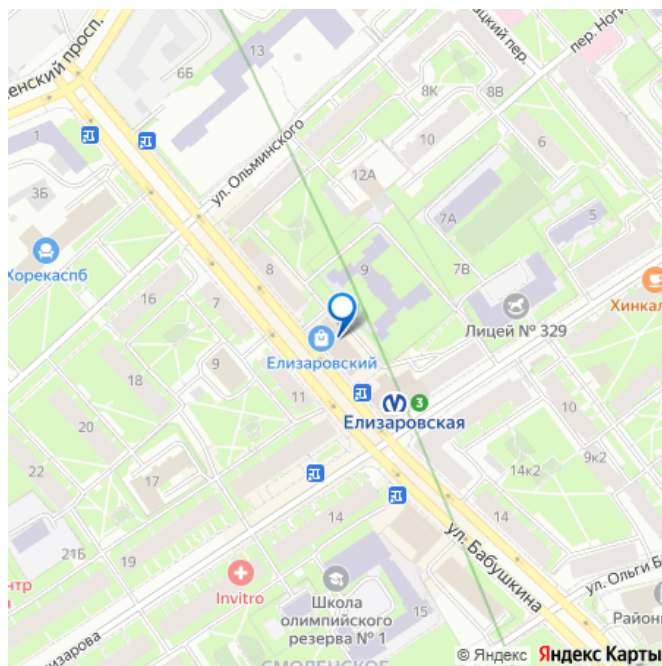
Описание

.АРЕНДА ТОРГОВОЙ ПЛОЩАДИ 300М? У М. ЕЛИЗАРОВСКАЯ! Сдаётся в аренду торговая площадь общей площадью 300 м? на втором этаже. Объект расположен в Санкт-Петербурге, Невский район, в шаговой доступности от станции метро «Елизаровская». Ставка аренды — 2 000 рублей за м?/месяц. Возможна аренда части помещения от 100 м?. Просторное помещение с высотой потолков 4 метра идеально подойдет для ритейла или торгового центра. Гибкие условия аренды позволяют выбрать оптимальный метраж под ваш бизнес.

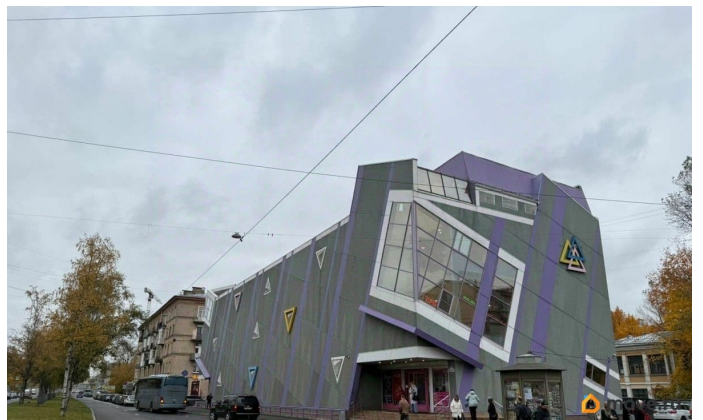
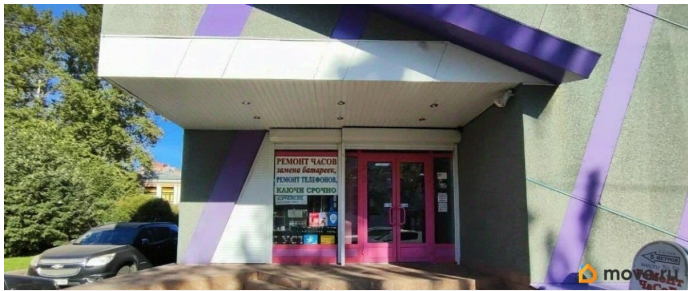
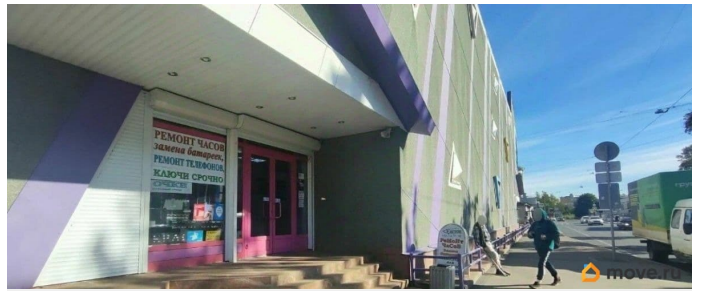
<https://spb.move.ru/objects/9285742725>

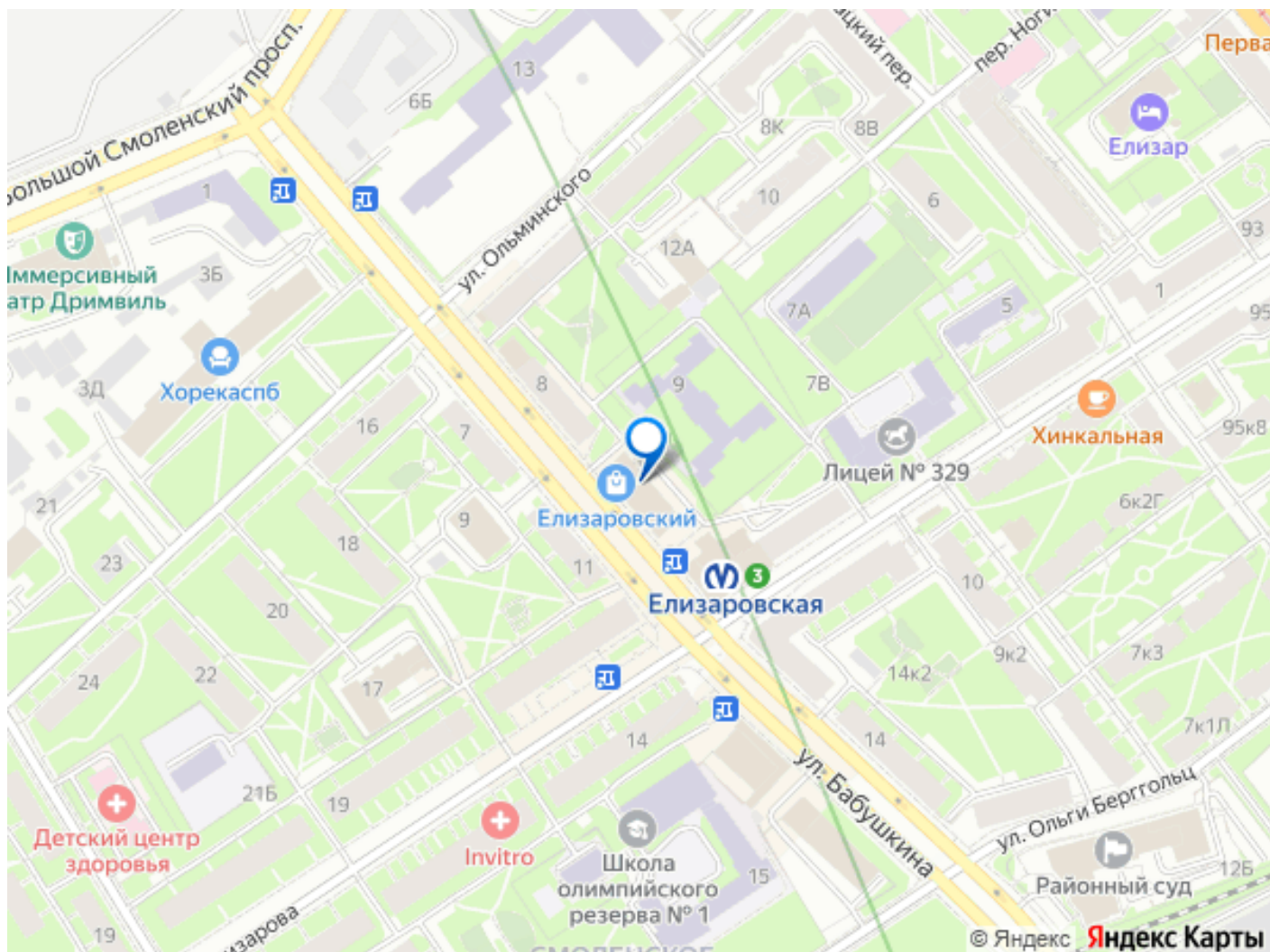
**KNRU - Коммерческая недвижимость,
KNRU - Коммерческая недвижимость
79819213479**

для заметок



Мощность электросети 40кВт обеспечит работу любого оборудования. Помещение без отделки дает свободу для планировки и дизайна. Помещение обладает отличными характеристиками: высота потолков 4 метра, вентиляция: требуется уточнение. Локация в перспективном Невском районе рядом с точками притяжения: - Станция метро «Елизаровская» - Развитая инфраструктура района - Высокая проходимость Идеально подойдет для: магазина, торгового центра, шоу-рума. Основные характеристики: - Операция: Аренда - Тип объекта: Торговая площадь - Общая площадь: 300м² - Цена: 2 000 руб./м²/мес - Варианты аренды: 100 м² = 200 000 руб./мес, 150 м² = 300 000 руб./мес, 200 м² = 400 000 руб./мес - Этаж: 2 - Высота потолков: 4м - Электроснабжение: 40кВт - Состояние: Без отделки - Локация: Санкт-Петербург, Невский район, м. Елизаровская Звоните для просмотра и вопросов! Точки притяжения: возле метро Подходящий тип арендатора: Аудиотехника / Видеотехника, Бытовая техника, Детские товары, Зоотовары, Обувные магазины, Одежда, Спортивная одежда / обувь, Стоматологические центры, Канцелярские товары / Учебные принадлежности, Книги, Букмекерские конторы / Лотереи, Спорттовары, Визовые центры, Выставки / Галереи / Музеи / Антиквариат Ближайшие станции метро: Елизаровская Помещение подойдет для: Торговая площадь, Свободное назначение ID - 571049





Move.ru - вся недвижимость России