

**Санкт-Петербург, набережная Канала
Грибоедова, 117**

95 000 ₽

Санкт-Петербург, набережная Канала Грибоедова, 117

Округ

[СПБ, Адмиралтейский район](#)

ПСН - Помещение свободного назначения

Общая площадь

30.3 м²

Детали объекта

Тип сделки

Сдаю

Раздел

[Коммерческая недвижимость](#)

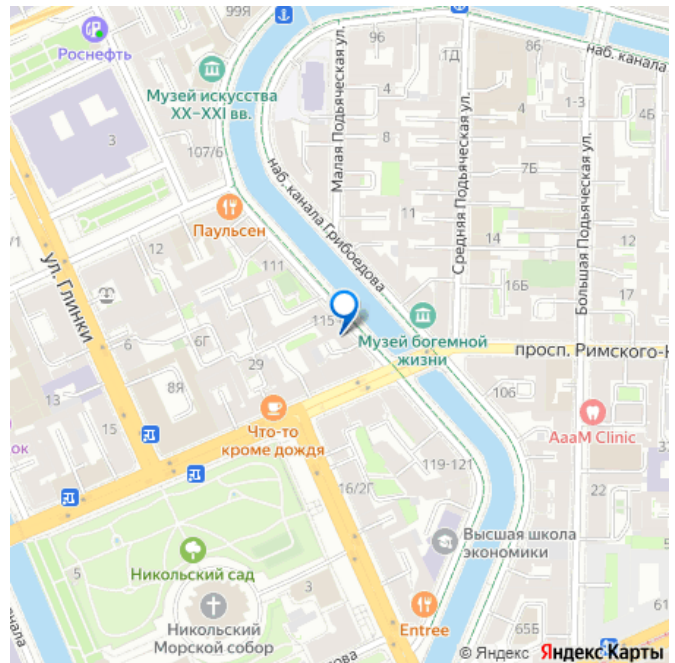
Описание

Добрый день! Сдаем интересное помещение на 1 этаже, с отдельным входом и 4-мя большими окнами, которые выходят на канал Грибоедова и Римского-Корсакова. Площадь 30м2. - Идеально подойдет под офис, салон, кафе или другую сферу услуг. Пешеходный трафик мимо входа идет целый день. Судя по ценникам в близлежащих кафе - крепкий средний класс. - Локация действительно имеет преимущества: прогулочная набережная канала Грибоедова, Никольский собор, Мариинские театры. Здесь одновременно и тихо и оживленно. Как минимум стоит приехать посмотреть. В

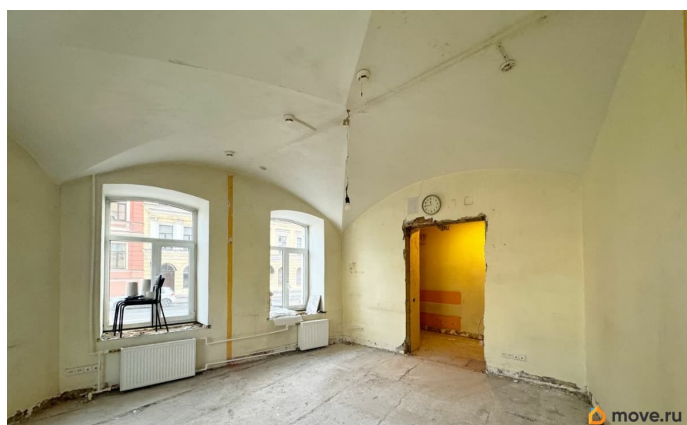
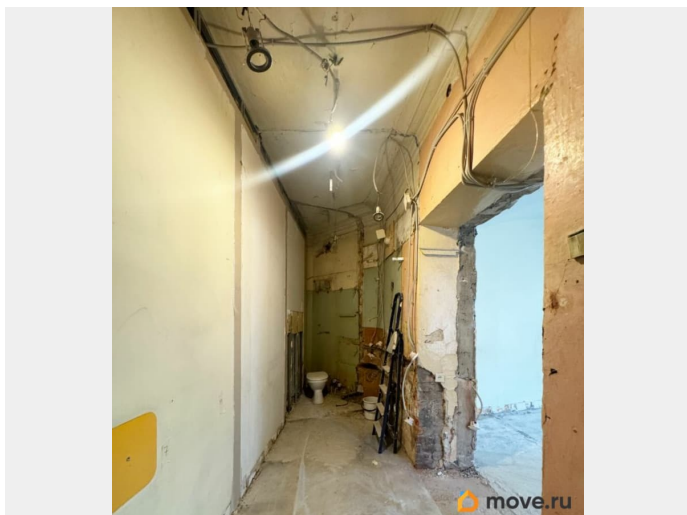
<https://spb.move.ru/objects/9285909422>

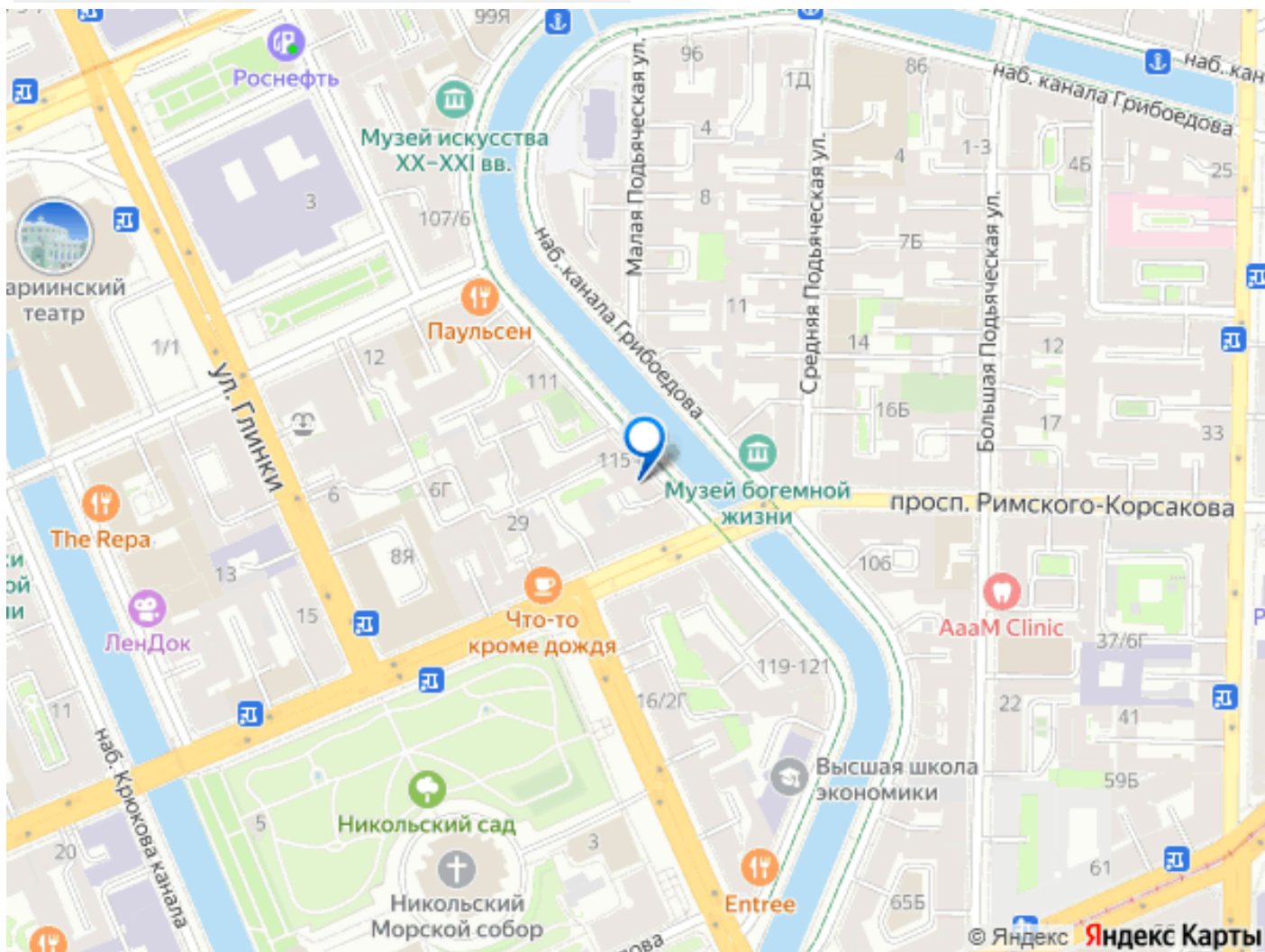
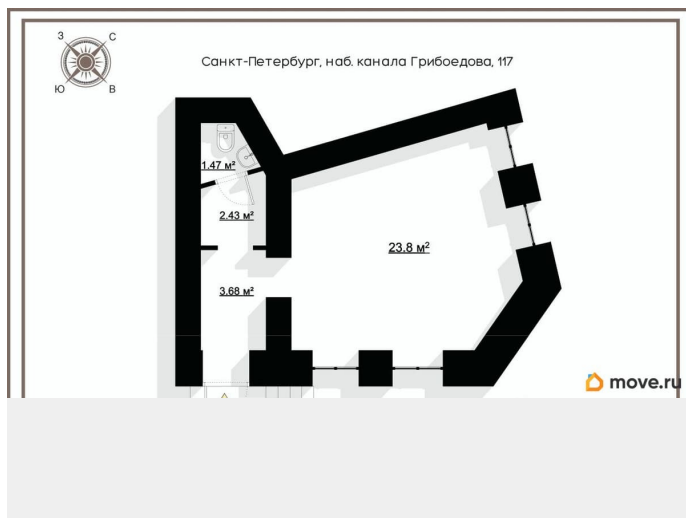
**Квартирный клуб, Квартирный клуб
79818114399**

для заметок



скором времени конечно метро Театральная,
но никто не знает когда. - Ждем самых
лучших арендаторов, готовых снимать долго
и надежно. Просмотры почти каждый день.
Перед просмотром скину видео, чтобы зря не
ездить. - Аренда 95 000 + КУ - Дополнительно
будут оплачиваться КУ и Юр адрес. Звоните,
пишите, как удобнее.





Move.ru - вся недвижимость России