

Создано: 24.10.2025 в 22:21

Обновлено: 22.01.2026 в 22:25

Санкт-Петербург, улица Есенина, 1к1

450 000 ₽

Санкт-Петербург, улица Есенина, 1к1

Округ

[СПБ, Выборгский район](#)

Улица

[улица Есенина](#)

ПСН - Помещение свободного назначения

Общая площадь

303 м²

Детали объекта

Тип сделки

Сдаю

Раздел

[Коммерческая недвижимость](#)

Описание

Сдается в аренду коммерческое помещение 303 кв.м, расположено на 1-2 этажах жилого комплекса Сергей Есенин (2011г. постройки). В жилом комплексе более 2000 квартир, рядом жилой комплекс Лиственный на 1500 квартир (2015года постройки), высокий пешеходный и автомобильный трафик, помещение подходит под любой вид деятельности, идеально подойдет под медицинский центр, клинику, стоматологию, есть отдельное помещение, над которым находится нежилое помещение и можно установить РЕНТГЕН и МРТ, а также подойдет

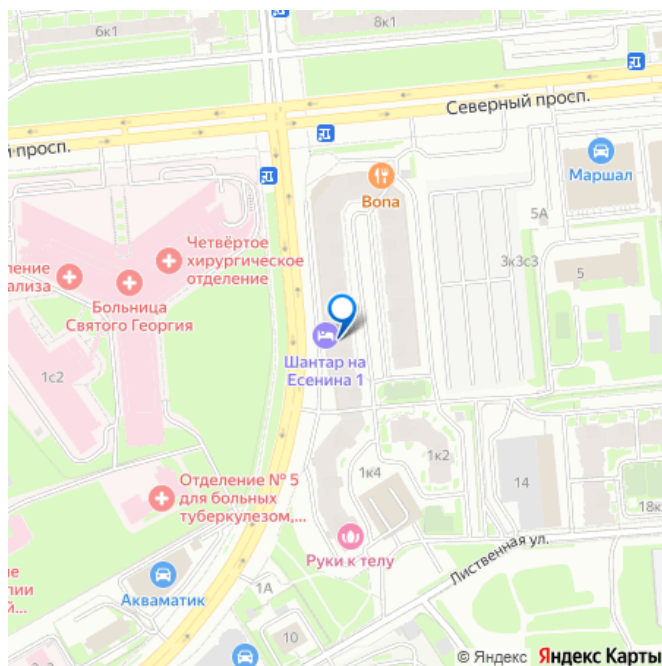
<https://spb.move.ru/objects/9286032355>

Роман Разумилов, Арбат-

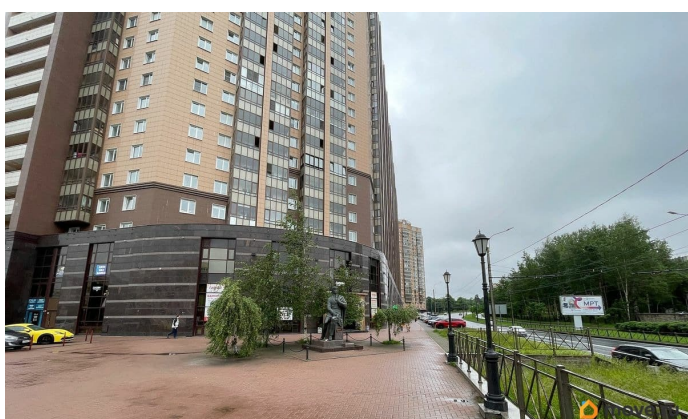
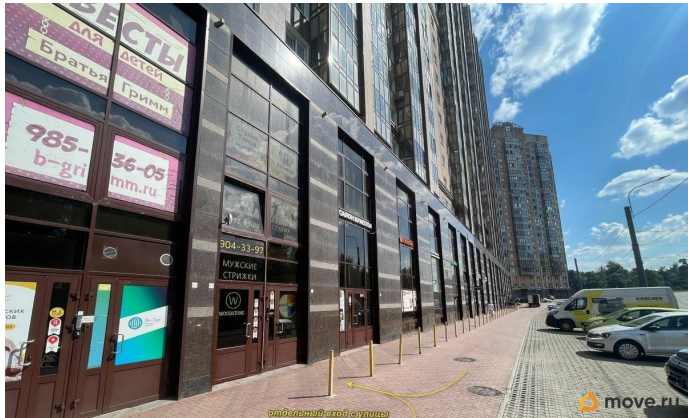
недвижимость

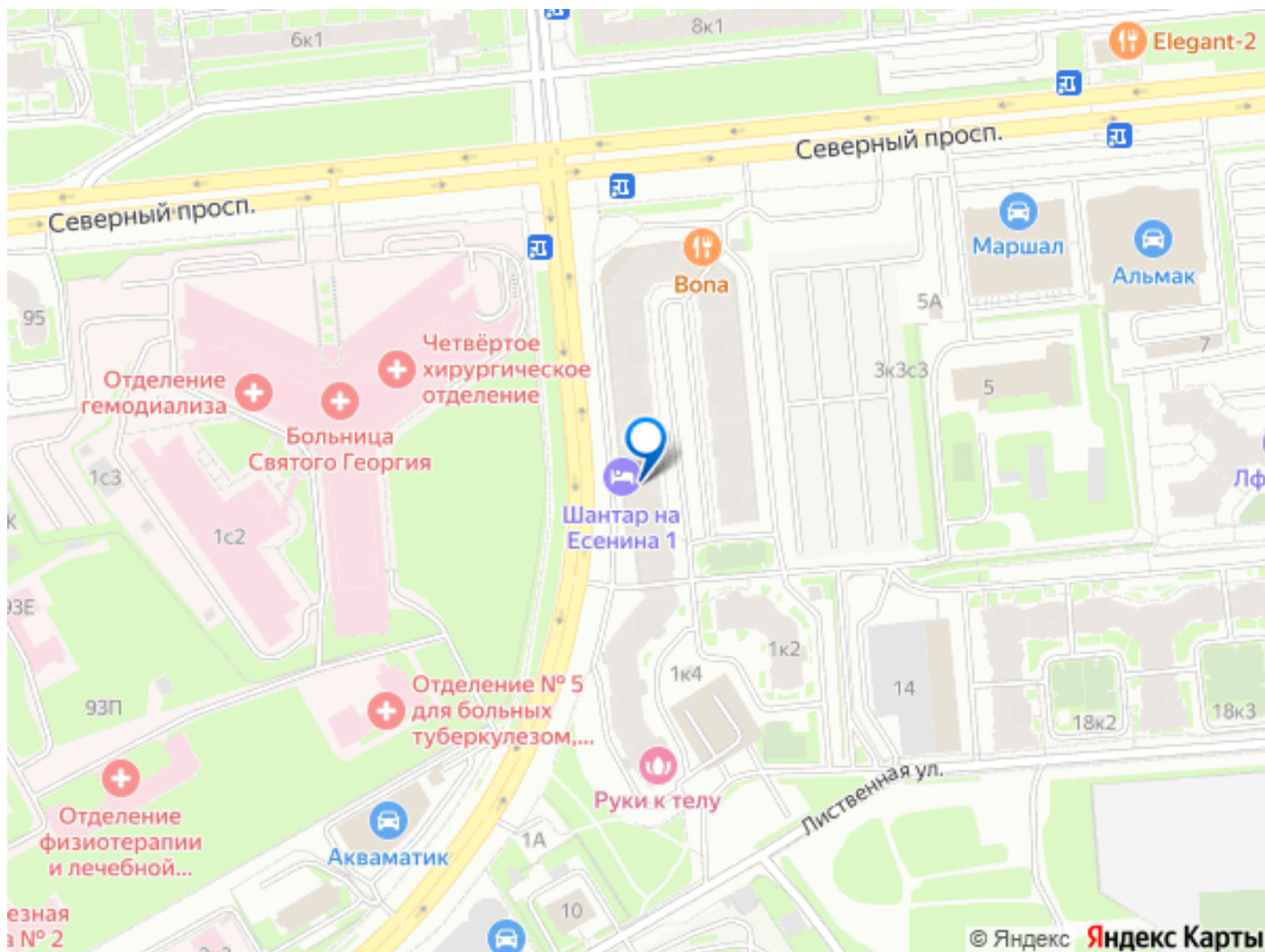
79811467638

для заметок



для ресторана, кафе, салона красоты, свадебного салона, супермаркета, офиса и других услуг, возможность установки рекламной вывески. ХАРАКТЕРИСТИКИ: - Площадь 303 кв. м; - Три входа: 1ый с улицы Есенина, 2ой и 3ий со двора (ко всем есть подъезд); - Помещение расположено на первой линии; - Свободная планировка, несущие колонны и внешний периметр - Помещение двухстороннее, витринные окна; - Без отделки; высота потолков 3,4м; - Мощность: 25 кВт; - Установлена пожарная сигнализация; - Центральное водоснабжение, канализация и отопление; - Выполнена подготовка под приточно вытяжную вентиляцию; - Коммунальные платежи не включены в стоимость, залог - 1 месяц; - Арендная ставка указана без НДС. ЖК Сергей Есенин расположен в одном из самых экологически чистых районов Санкт-Петербурга в Выборгском районе. Пятиминутная пешая доступность до крупнейшего лесопарка Сосновка. Район имеет хорошо развитую инфраструктуру (д/сады, школы, всевозможные объекты соц. культбыта). Очень удобная транспортная доступность: М. Озерки 10 мин. пешком, до центра города 20 мин. на а/машине, либо 4 станции на метро. В непосредственной близости - выезд на КАД -10 мин., ж/д станция Удельная 5 мин., Выборгская трасса 20 мин. Звоните, расскажу подробнее и покажу помещение.





Move.ru - вся недвижимость России