

🕒 Создано: 25.03.2026 в 17:26

🔄 Обновлено: 25.03.2026 в 16:23

**Санкт-Петербург, Новочеркасский
проспект, 40**

85 000 ₽

Санкт-Петербург, Новочеркасский проспект, 40

Округ

[СПБ, Красногвардейский район](#)

Улица

[проспект Новочеркасский](#)

ПСН - Помещение свободного назначения

Общая площадь

31.3 м²

Детали объекта

Тип сделки

Сдаю

Раздел

[Коммерческая недвижимость](#)

Описание

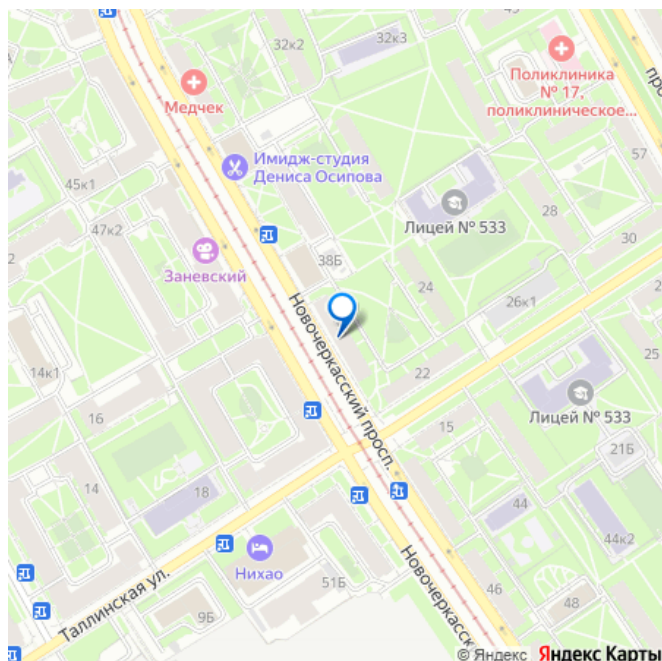
Арт. 92882934. РЕДКАЯ ВОЗМОЖНОСТЬ!
Коммерческое помещение всего в 350 метрах от метро «Новочеркасская». Активный пешеходный поток и плотная жилая застройка обеспечат стабильный поток клиентов и высокую узнаваемость вашего бизнеса. Район активно развивается: рядом школы, лицеи и густонаселённые жилые дома — всё это формирует постоянный спрос на услуги и товары. Отличная возможность занять нишу и закрепиться на перспективной локации. Помещение расположено на 1

<https://spb.move.ru/objects/9292574287>

Наталья Аврамова, Частный маклер

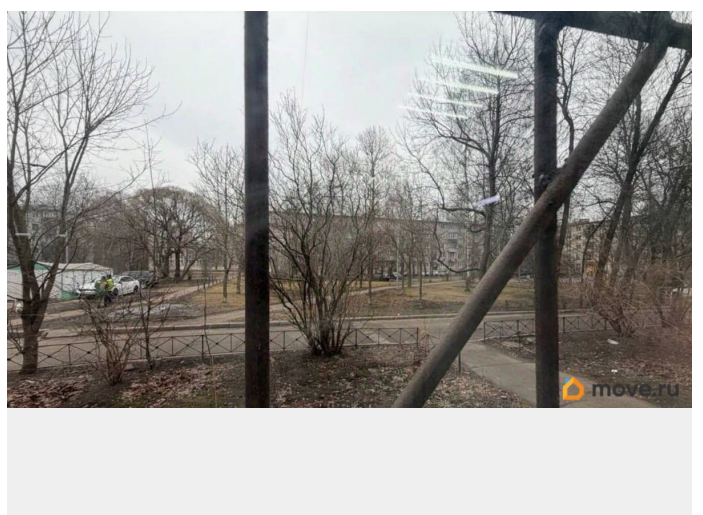
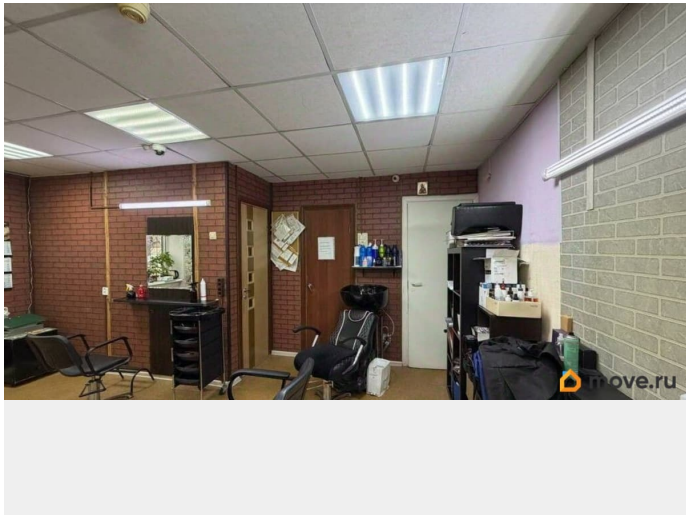
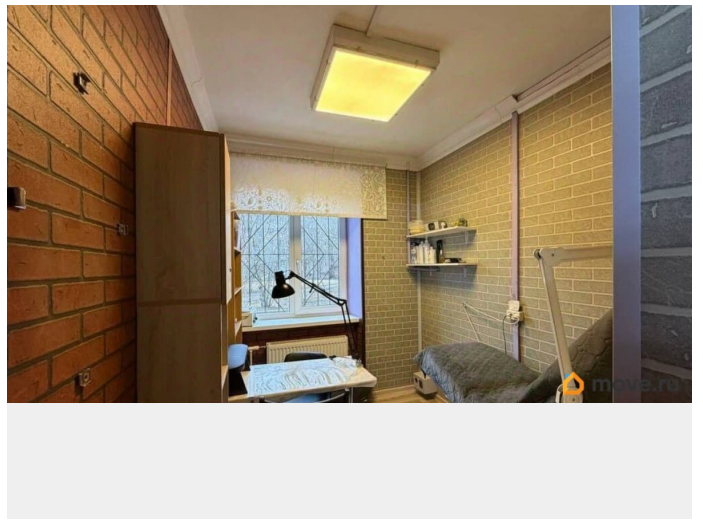
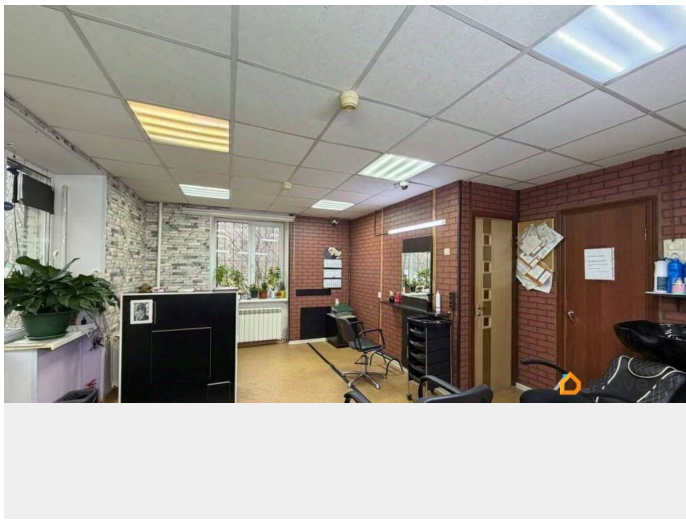
79118468930

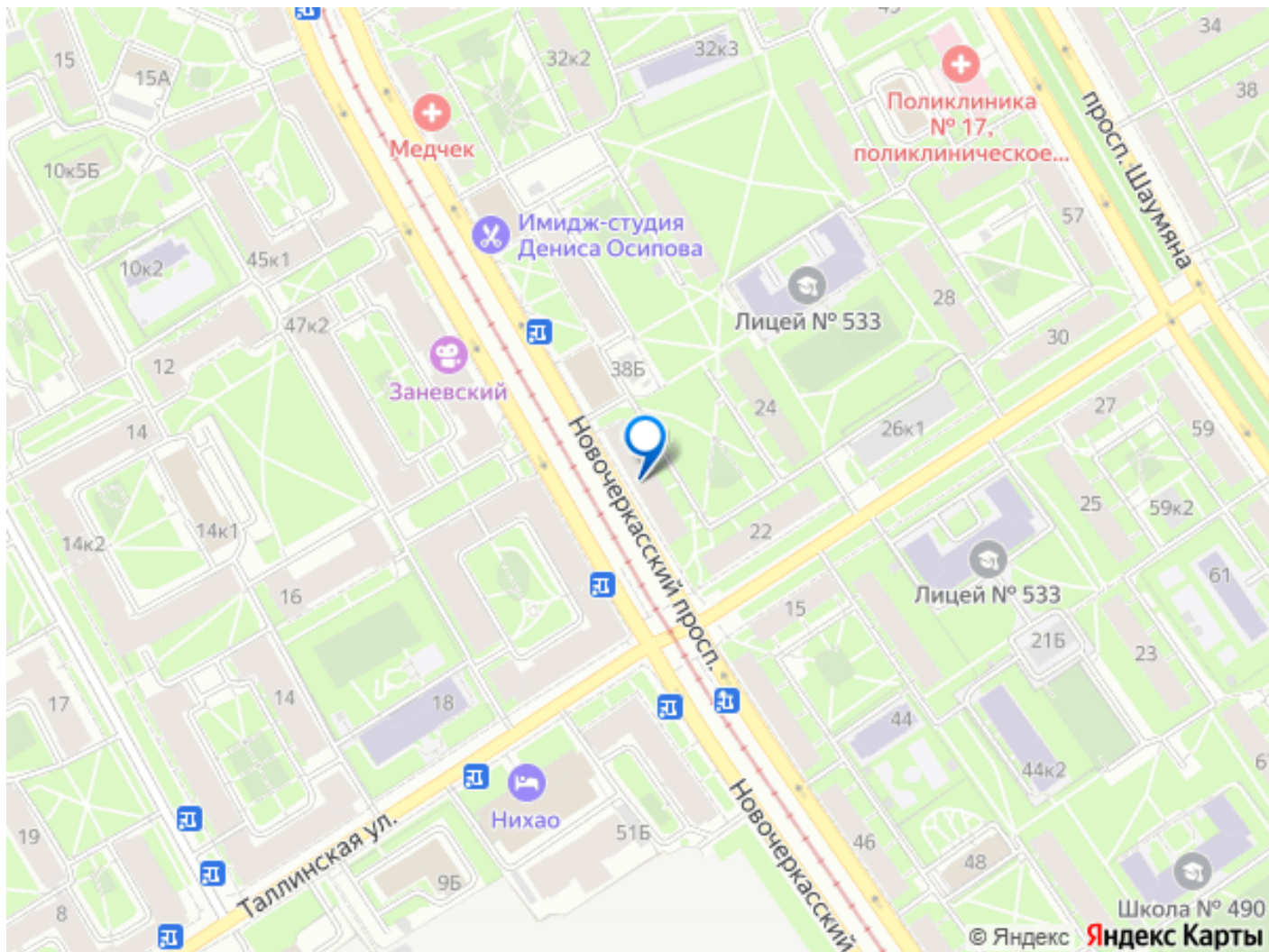
для заметок



этаже жилого дома (1961 г. постройки), имеет отдельный вход с торца и хорошо просматривается с улицы. Четыре окна, выходящие на две стороны, дают много естественного света и дополнительные возможности для размещения рекламы. Подходит для различных видов бизнеса. О помещении: Просторная площадь с возможностью зонирования Отдельный вход с улицы 4 окна на две стороны Косметический ремонт после предыдущих арендаторов Приточно-вытяжная вентиляция Бесплатная парковка рядом с помещением Локация и окружение: Высокий пешеходный трафик Более 70 квартир в доме + соседние жилые здания В непосредственной близости: «Дикси», «Пятёрочка», пункты выдачи Ozon и Wildberries Условия аренды: Возможны арендные каникулы на время ремонта Коммунальные услуги оплачиваются отдельно Залог — 1 месяц Без агентской комиссии Готовы ответить на все вопросы и организовать просмотр в удобное для вас время. С уважением, Аврамова Наталья Валериевна







Move.ru - вся недвижимость России