

Создано: 24.11.2025 в 19:03

Обновлено: 10.12.2025 в 11:42

**Санкт-Петербург, Садовая улица,  
28-30к24**

**21 098 843 ₽**

Санкт-Петербург, Садовая улица, 28-30к24

Округ

[СПБ, Центральный район](#)

Улица

[улица Садовая](#)

**ПСН - Помещение свободного назначения**

Общая площадь

3537.7 м<sup>2</sup>

**Детали объекта**

Тип сделки

Сдаю

Раздел

[Коммерческая недвижимость](#)

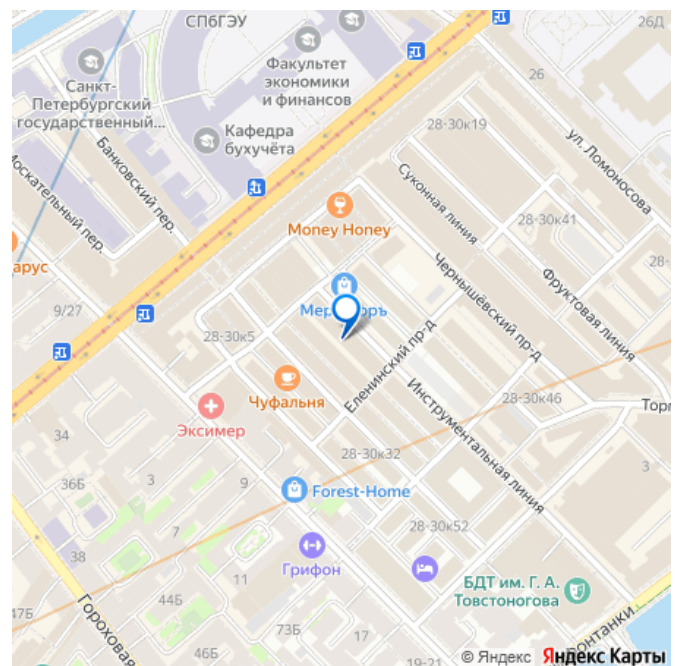
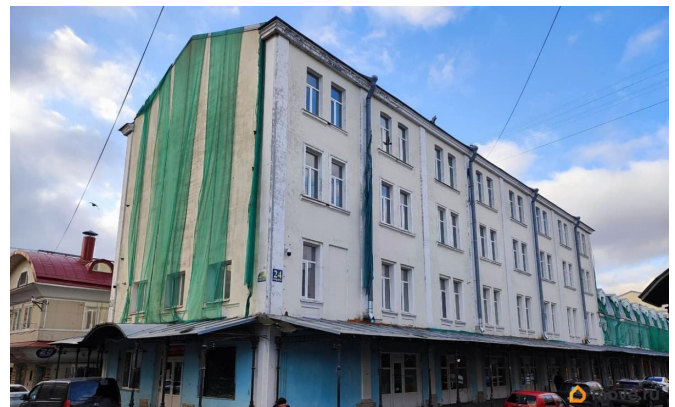
**Описание**

Код лота: 62C46C9-7001-570-1. Реализуется на торгах. Реализуется право аренды двухэтажного здания свободного назначения, расположенного на Садовой улице, на территории Апраксина двора. Договор аренды заключается сроком на 3 (три) года для использования под нежилые цели. Здание находится в собственности Санкт-Петербурга. Объект расположен в историческом центре Санкт-Петербурга, в пешей доступности от станции метро и остановок наземного общественного

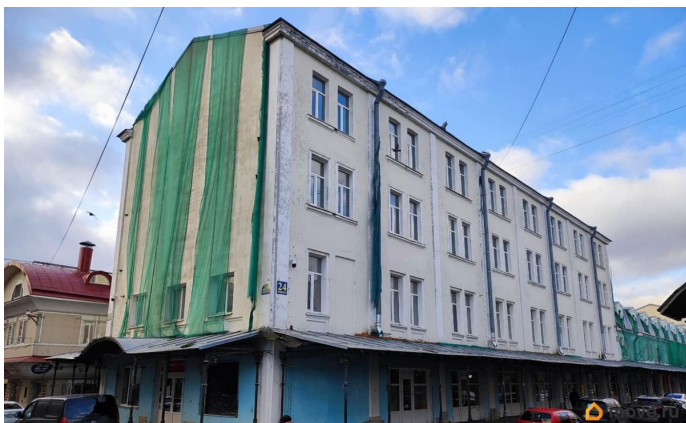
<https://spb.move.ru/objects/9286844492>

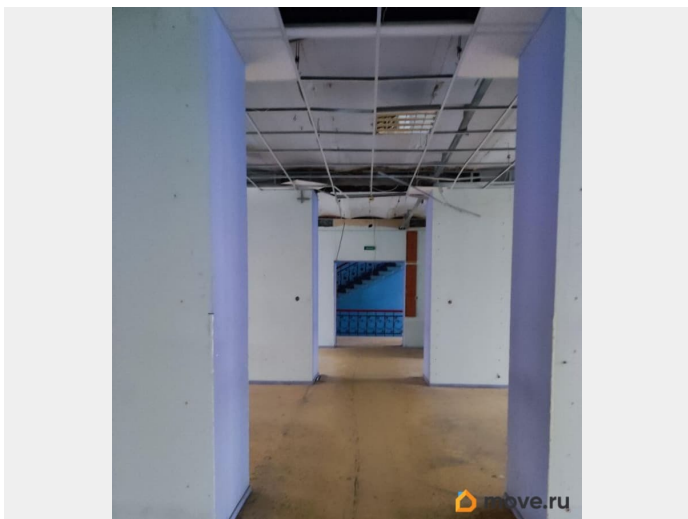
**Анастасия Кириллова, Российский  
аукционный дом  
79893418589**

для заметок

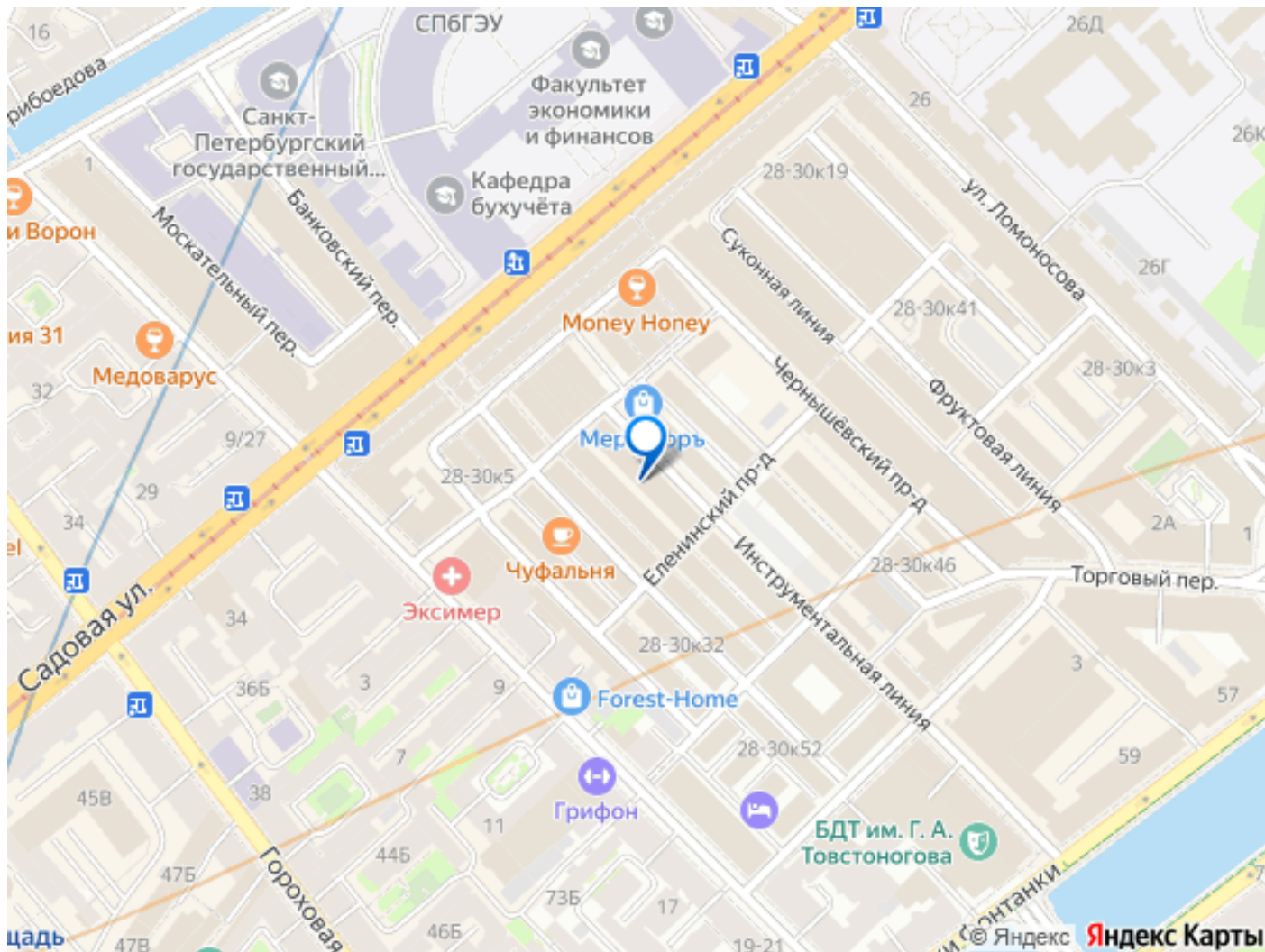


транспорта. Окружение объекта представлено преимущественно общественно-деловой застройкой. В непосредственной близости находится Универмаг Большой Гостиный двор, торговые ряды Апраксина двора, офисные и торговые помещения, а также объекты общественного питания. В настоящее время здание не используется, требуется проведение ремонтных работ. Инженерные коммуникации: электроснабжение, водоснабжение, канализация, отопление. Кадастровый номер: 78:31:0105610:1061 Площадь Объекта: 3537, 7 кв. м Назначение: нежилое. Наименование: склад Этажность: 5, в т. ч. подземный 1 Год ввода в эксплуатацию: 1916 Объект относится к числу объектов культурного наследия. Здание расположено в непосредственной близости от крупных городских магистралей Садовой ул. , а также наб. Реки Фонтанки. Местоположение объекта характеризуется высокими пешеходным и автомобильным трафиками. Станция метро «Гостиный двор» и Невский проспект - 770 м Оптимальное использование: в качестве здания торгово-офисного назначения Торги проходят по поручению Комитета Имущественных отношений Санкт-Петербурга [https://catalog.lot-online.ru/index.php?dispatch=products.view&product\\_id=1582562](https://catalog.lot-online.ru/index.php?dispatch=products.view&product_id=1582562)









Move.ru - вся недвижимость России